

SHIPPING FINANCE
DAILY MONITOR

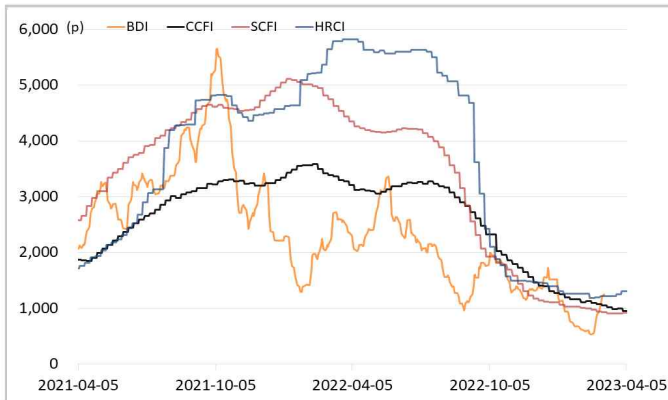
해운운임지수	'21년말	'22년말	3월말	4월4일	4월5일	전일비	전월말비	22년말비
BDI	2,217	1,515	1,389	1,473	1,525	▲3.53%	▲9.79%	▲0.66%
VLCC Average Earnings LongRun	2,255	44,765	83,678	83,678	83,678	-	-	▲86.93%
CCFI	3,344	1,271	958	958	958	-	-	▼24.61%
SCFI	5,047	1,108	924	924	924	-	-	▼16.59%
HRCI	4,575	1,397	1,303	1,303	1,303	-	-	▼6.73%
신조선가	'21년말	'22년말	3월말	4월4일	4월5일	전일비	전월말비	22년말비
176-180K DWT Capesize Bulkcarrier Newbuilding Prices(\$m)	60.50	60.50	61.50	61.50	61.50	-	-	▲1.65%
315-320K DWT VLCC Newbuilding Prices(\$m)	112.00	120.00	120.00	120.00	120.00	-	-	-
Containership 15,000/16,000 TEU G'less Newbuilding Prices(\$m)	155.00	153.00	153.00	153.00	153.00	-	-	-
글로벌 해운기업 주가	'21년말	'22년말	3월말	4월4일	4월5일	전일비	전월말비	22년말비
A.P. Moller-Maersk A/S(Maersk-B.CO) (DKK)	23,450	15,620	12,445	11,885	11,470	▼3.49%	▼7.83%	▼26.57%
COSCO SHIPPING Holdings Co., Ltd. (CICOY) (USD)	9.54	5.08	5.66	5.45	5.42	▼0.55%	▼4.24%	▲6.69%
Nippon Yusen Kabushiki Kaisha (9101.T) (JPY)	2,920	3,110	3,089	3,185	3,215	▲0.94%	▲4.08%	▲3.38%
Kawasaki Kisen Kaisha, Ltd. (9107.T) (JPY)	2,307	2,787	3,025	3,070	3,150	▲2.61%	▲4.13%	▲13.02%
Orient Overseas (International) Limited (0316.HK) (HKD)	191.80	141.00	150.20	149.20	149.20	-	▼0.67%	▲5.82%
Evergreen Marine Corporation (Taiwan) Ltd. (2603.TW) (TWD)	356.25	163.00	158.50	158.50	158.50	-	-	▼2.76%
Wan Hai Lines Ltd. (2615.TW) (TWD)	198.50	80.10	68.50	68.50	68.50	-	-	▼14.48%
국내 해운기업 주가	'21년말	'22년말	3월말	4월4일	4월5일	전일비	전월말비	22년말비
HMM(원)	26,900	19,550	20,350	20,100	20,100	-	▼1.23%	▲2.81%
대한해운(원)	2,640	2,175	2,180	2,180	2,155	▼1.15%	▼1.15%	▼0.92%
팬오션(원)	5,410	5,730	5,810	5,830	5,800	▼0.51%	▼0.17%	▲1.22%
KSS해운(원)	11,850	9,250	8,060	8,070	8,100	▲0.37%	▲0.50%	▼12.43%
KCTC(원)	6,220	4,550	4,260	4,290	4,300	▲0.23%	▲0.94%	▼5.49%
Korea shipping stock price index(2019.1.2=100)	402	317	326	324	323	▼0.16%	▼0.95%	▲1.95%
국내 조선기업 주가	'21년말	'22년말	3월말	4월4일	4월5일	전일비	전월말비	22년말비
한국조선해양(원)	94,600	70,700	77,500	80,400	78,700	▼2.11%	▲1.55%	▲11.32%
현대미포조선(원)	70,000	84,500	70,200	71,400	69,300	▼2.94%	▼1.28%	▼17.99%
대우조선해양(원)	23,050	18,950	24,500	26,050	25,650	▼1.54%	▲4.69%	▲35.36%
삼성중공업(원)	5,670	5,110	5,170	5,380	5,280	▼1.86%	▲2.13%	▲3.33%
HD현대(원)	53,700	57,100	58,100	59,300	58,800	▼0.84%	▲1.20%	▲2.98%
Korea shipbuilding stock price index(2019.1.2=100)	85	78	81	83	82	▼1.80%	▲1.62%	▲4.95%
국내 조선기자재기업 주가	'21년말	'22년말	3월말	4월4일	4월5일	전일비	전월말비	22년말비
STX중공업(원)	4,740	7,080	6,060	6,090	6,010	▼1.31%	▼0.83%	▼15.11%
STX엔진(원)	9,600	13,450	12,780	13,150	12,950	▼1.52%	▲1.33%	▼3.72%
HSD엔진(원)	8,340	7,420	7,450	7,800	7,540	▼3.33%	▲1.21%	▲1.62%
한국카본(원)	10,750	11,050	12,280	12,450	12,010	▼3.53%	▼2.20%	▲8.69%
오리엔탈정공(원)	3,675	2,295	2,720	2,800	2,715	▼3.04%	▼0.18%	▲18.30%
한라HMS(원)	5,070	5,790	5,970	5,950	5,920	▼0.50%	▼0.84%	▲2.25%
인화정공(원)	13,800	12,600	9,980	10,300	10,180	▼1.17%	▲2.00%	▼19.21%
Korea marine equipment stock price index(2019.1.2=100)	169	195	196	201	196	▼2.64%	▼0.12%	▲0.48%
국내 선박투자회사 주가	'21년말	'22년말	3월말	4월4일	4월5일	전일비	전월말비	22년말비
바다로19호(원)	2,965	2,975	2,910	2,925	2,935	▲0.34%	▲0.86%	▼1.34%

SHIPPING FINANCE DAILY MONITOR

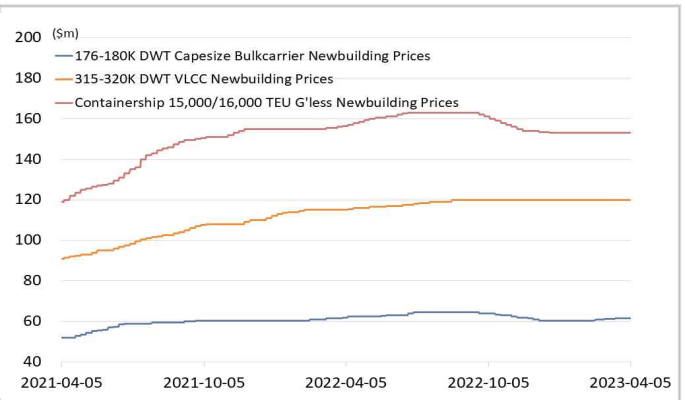
Vol.429 2023.04.06

글로벌 주가지수	'21년말	'22년말	3월말	4월4일	4월5일	전일비	전월말비	22년말비
미국 Dow Jones	36,338	33,147	33,274	33,402	33,483	▲0.24%	▲0.63%	▲1.01%
미국 S&P 500	4,766	3,840	4,109	4,101	4,090	▼0.25%	▼0.46%	▲6.53%
한국 Kospi	2,978	2,236	2,477	2,481	2,495	▲0.59%	▲0.74%	▲11.57%
독일 DAX	32.33	25.60	29.35	29.53	29.22	▼1.05%	▼0.44%	▲14.14%
영국 FTSE 100	7,385	7,452	7,632	7,635	7,663	▲0.37%	▲0.41%	▲2.83%
중국 A50	15,698	13,004	13,237	13,240	13,240	-	▲0.03%	▲1.82%
일본 Nikkei	28,792	26,095	28,041	28,287	27,813	▼1.68%	▼0.81%	▲6.59%
MSCI 지수	'21년말	'22년말	3월말	4월4일	4월5일	전일비	전월말비	22년말비
MSCI World	3,232	2,603	2,791	2,797	2,784	▼0.46%	▼0.26%	▲6.97%
MSCI Emerging Markets	1,232	956	990	988	988	▲0.02%	▼0.25%	▲3.29%
MSCI Frontier Markets	666	472	484	486	484	▼0.37%	▲0.12%	▲2.54%
변동성지수	'21년말	'22년말	3월말	4월4일	4월5일	전일비	전월말비	22년말비
미국 변동성지수(VIX)	17.22	21.67	18.70	19.00	19.08	▲0.42%	▲2.03%	▼11.95%
신용국 변동성지수(VXEM)	19.32	24.21	18.62	18.63	18.79	▲0.86%	▲0.91%	▼22.39%
한국 변동성지수(VKOSPI)	16.50	18.40	15.57	15.22	15.36	▲0.92%	▼1.35%	▼16.52%
환율	'21년말	'22년말	3월말	4월4일	4월5일	전일비	전월말비	22년말비
원/달러 환율	1,190.50	1,258.00	1,305.00	1,311.50	1,315.00	▲0.27%	▲0.77%	▲4.53%
원/유로 환율	1,348.24	1,341.59	1,421.41	1,437.67	1,434.80	▼0.20%	▲0.94%	▲6.95%
원/엔 환율	1,034.00	953.64	981.24	995.18	1,003.51	▲0.84%	▲2.27%	▲5.23%
금리	'21년말	'22년말	3월말	4월4일	4월5일	전일비	전월말비	22년말비
콜 금리(%)	1.12	3.38	3.57	3.44	3.46	▲0.022%p	▼0.106%p	▲0.083%p
CD 91일(%)	1.29	3.98	3.59	3.59	3.59	-	-	▼0.390%p
국고채 3년(%)	1.80	3.72	3.27	3.28	3.26	▼0.015%p	▼0.006%p	▼0.458%p
회사채 3년 AA-(%)	2.42	5.23	4.07	4.08	4.07	▼0.009%p	▼0.002%p	▼1.159%p
미국 국채 10년(%)	1.51	3.88	3.47	3.34	3.31	▼0.030%p	▼0.164%p	▼0.570%p
독일 국채 10년(%)	-0.18	2.56	2.30	2.27	2.18	▼0.089%p	▼0.124%p	▼0.386%p
영국 국채 10년(%)	0.97	3.67	3.49	3.44	3.43	▼0.006%p	▼0.061%p	▼0.240%p
일본 국채 10년(%)	0.07	0.42	0.33	0.40	0.47	▲0.066%p	▲0.139%p	▲0.050%p
원자재	'21년말	'22년말	3월말	4월4일	4월5일	전일비	전월말비	22년말비
원유(WTI, USD/bbl.)	75.21	80.26	75.67	80.71	80.61	▼0.12%	▲6.53%	▲0.44%
원유(Brent, USD/bbl.)	77.78	85.91	79.77	84.94	84.99	▲0.06%	▲6.54%	▼1.07%
금(USD/troz)	1,806	1,814	1,980	2,010	2,031	▲1.06%	▲2.58%	▲11.97%
구리(USD/ton)	9,692	8,387	8,935	8,930	8,780	▼1.68%	▼1.73%	▲4.69%
호주산 철광석(청다오 수입가, USD/DMT)	119.65	117.30	127.80	121.00	119.00	▼1.65%	▼6.89%	▲1.45%
대두(cent/bushel)	1,329	1,524	1,506	1,518	1,511	▼0.43%	▲0.37%	▼0.85%
소맥(cent/bushel)	770.75	792.00	692.25	691.50	682.00	▼1.37%	▼1.48%	▼13.89%

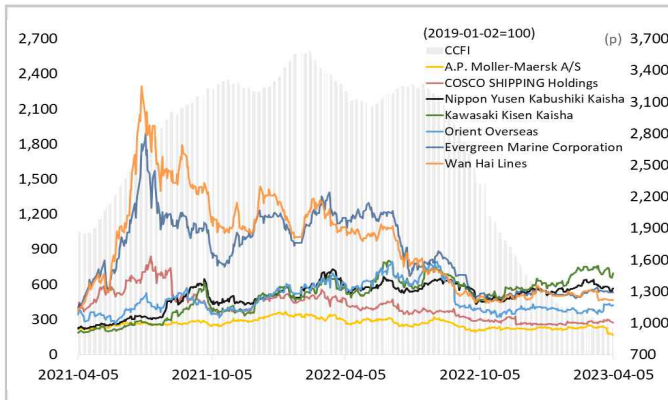
해운운임지수



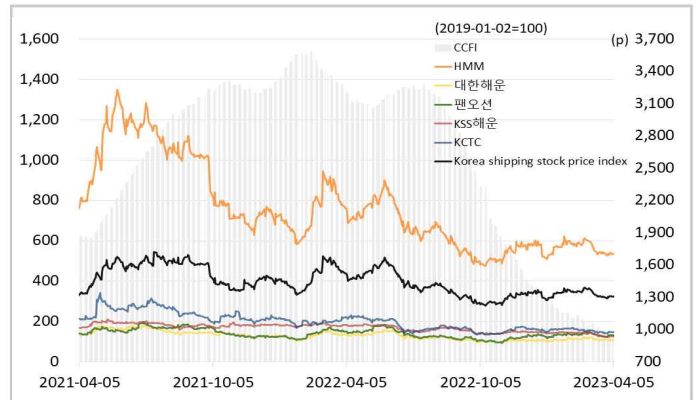
신조선가



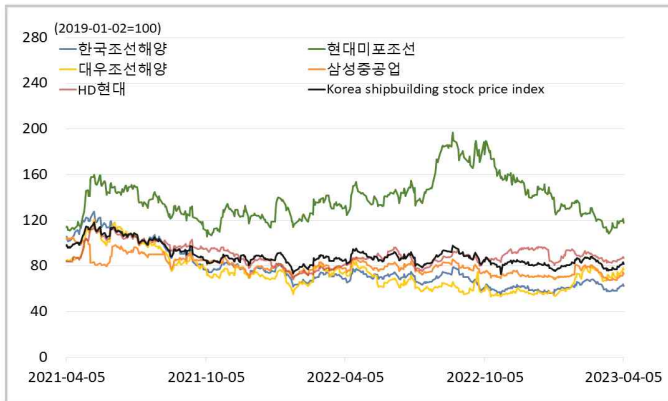
글로벌 해운기업 주가



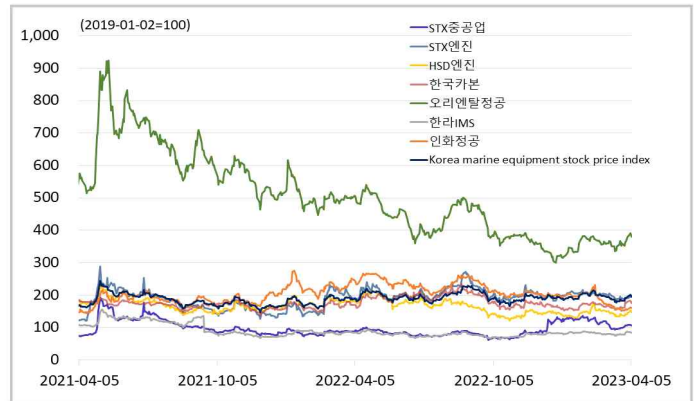
국내 해운기업 주가



국내 조선기업 주가



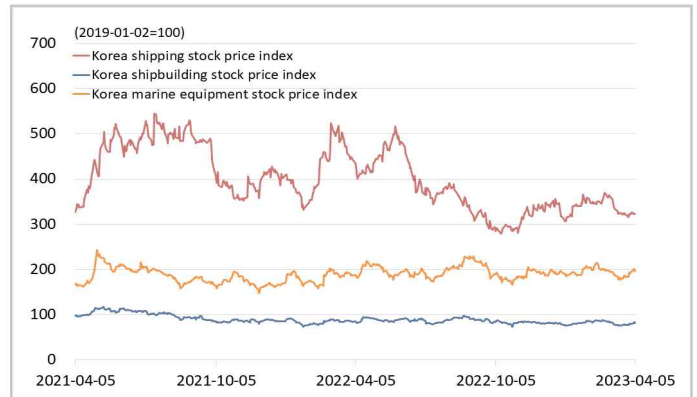
국내 조선기자재기업 주가



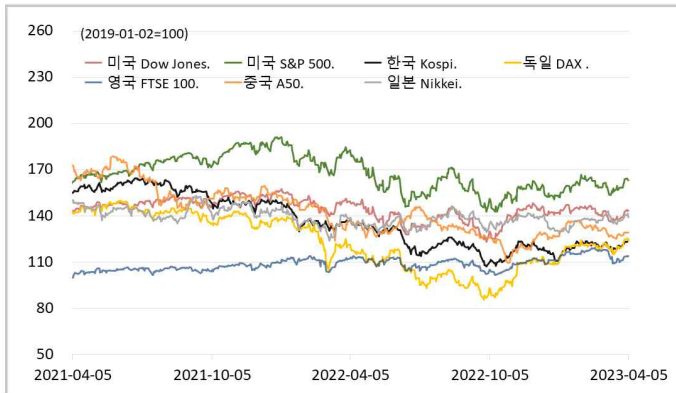
국내 선박투자회사 주가



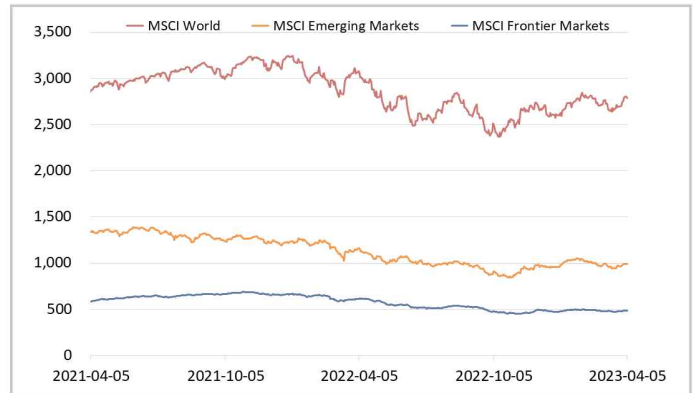
해운·조선·기자재 주가지수



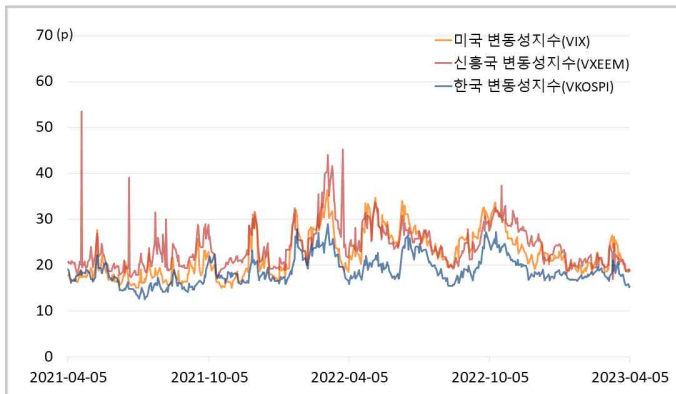
글로벌 주가지수



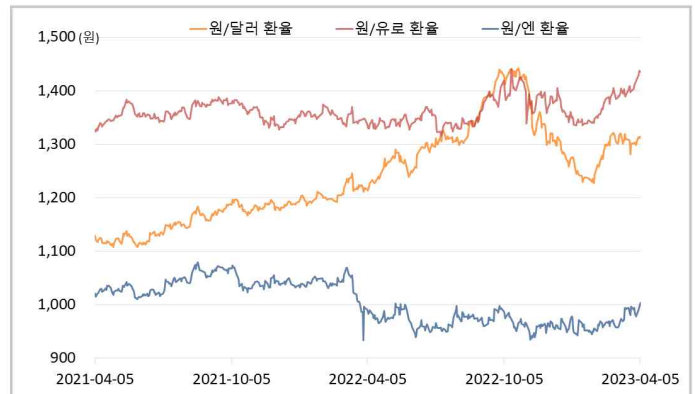
MSCI



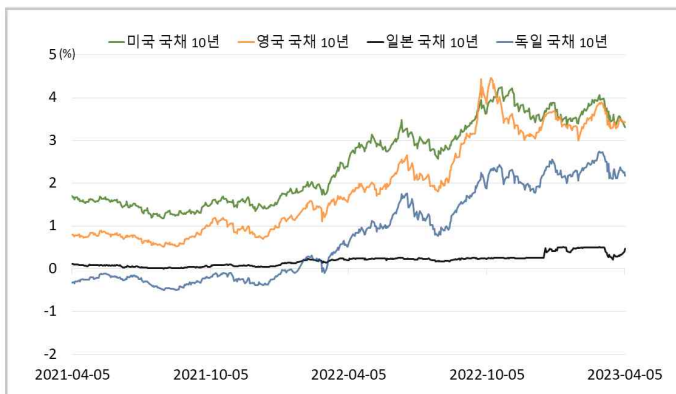
변동성지수



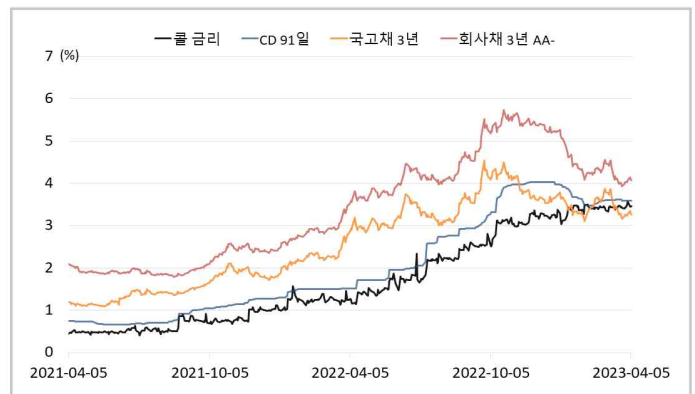
환율



글로벌 금리 및 채권수익률



국내 금리 및 채권수익률



원자재(Iron Ore & Energy)



원자재(기타)

