

2014년 8월의 연근해수산물산지가격지수(KMI-FPPI)

임경희 부연구위원

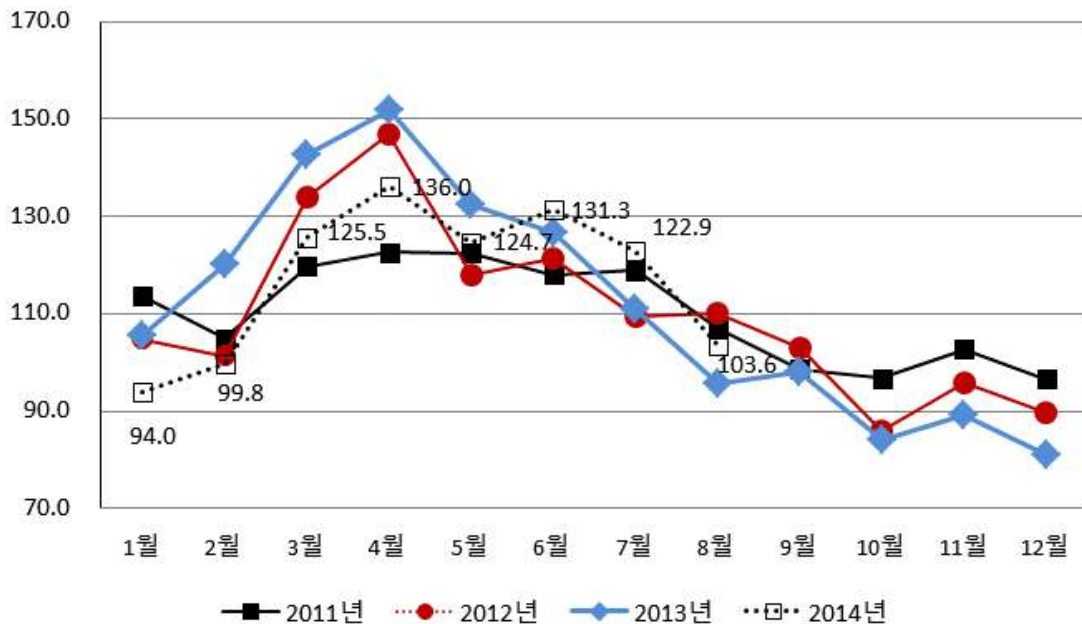
2014년 7월 지수, 전월보다 6.4% 하락한 122.9

2014년 7월의 KMI-FPPI는 122.9로, 전월 대비 6.4% 하락하였다. 금어기를 맞이한 꽃게와 생선이 지난달에 비해 조금씩 늘어나기 시작한 고등어, 멸치, 병어 등 상당수의 어종 가격이 하락하면서 전체 지수는 전월에 비해 하락하였다. 7월 낙지 등의 산지위판가격은 기상영향에 따른 조업 부진과 여름철 수요 증가 등이 맞물리면서 증가하였다.

2014년 8월 지수, 전월보다 15.8% 하락한 103.6

2014년 8월의 KMI-FPPI는 103.6(잠정치)으로 전월에 비해 15.8% 하락하였다. 8월의 경우 이른 명절용 수요가 증가한 가운데 물량이 부족하면서 참조기, 문어 등의 가격은 전월 대비 상승하였다. 그러나 고등어, 오징어 등의 경우 생산이 지난 달 보다 크게 늘어났고, 꽃게는 금어기가 일부 해제된 가운데 품질이 떨어지면서 가격이 하락하였다. 8월 전체 지수는 상당수 어종의 가격이 하락하면서, 지난달에 비해 하락하였다.

한편 '14년 8월 지수는 전년 동월에 비해 8.1% 높은 것으로 나타났다.



주 : 총 12개 어종(가자미, 갈치, 고등어, 꽃게, 낙지, 건멸치, 문어, 병어, 봉장어, 삼치, 오징어, 참조기)을 대상으로 가격지수를 산출함. 2010년(=100)이 기준연도이며, 2014년 1·2·3·4·5·6·7·8월은 잠정치임

※ 본 지수의 잠정치는 생산가격 또는 수협 위판가격 기준이며, 위판수수료 등이 포함될 수 있습니다.

※ KMI-FPPI 문의처 : 임경희 부연구위원(02-2105-2852)