
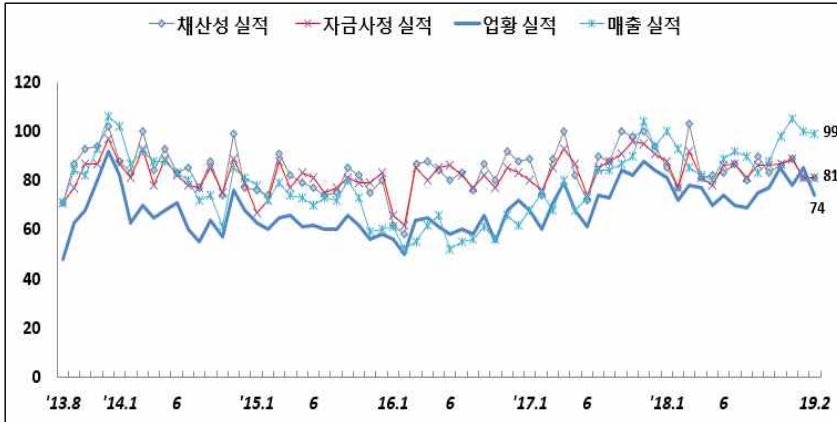


보도자료		 한국해양수산개발원 KOREA MARITIME INSTITUTE
배포 일자	2019. 3. 7(목)	
자료 문의	<ul style="list-style-type: none">• 해운해사연구본부 해운정책연구실<ul style="list-style-type: none">- 박성화 전문연구원(051-797-4614, shpark83@kmi.re.kr)	
배포 부서	<ul style="list-style-type: none">• 기획조정본부 홍보출판실(051-797-4381, 4383)	
보도 일시	즉시 보도하여 주시기 바랍니다.	
49111 부산광역시 영도구 해양로 301번길 26, www.kmi.re.kr		

2019년 2월 해운업 경기실사지수(해운업 BSI) 조사 결과

- (업황) 2019년 2월 해운업 BSI, 전 부문에 걸쳐 운임이 큰 폭으로 하락하면서 74(전월비-11)를 기록함
- 컨테이너 부문은 SCFI가 전월대비 -38p 하락하면서 체감경기지수는 50(-32)을 기록함 (좋음 6%, 보통 39%, 나쁨 56%)
 - 건화물 부문은 BDI가 전월대비 -443p 하락하면서 체감경기지수는 76(-5)을 기록함(좋음 18%, 보통 39%, 나쁨 42%)
 - 유조선 부문은 VLCC 운임이 전월대비 -9,635p 하락하면서 체감경기지수는 79(-9)를 기록함 (좋음 0%, 보통 79%, 나쁨 21%)
- (경영부문) 채산성 81(전월비-), 자금사정 81(-), 매출 99(-1)를 기록, 전 항목에서 부진이 지속됨
- 반면 유조선 부문 매출은 117(-2)을 기록, 지난달에 이어 실적개선에 긍정적인 모습을 보임
 - 응답기업은 물동량 부족(29%), 불확실한 경제상황(23%), 자금부족(13%)을 주요한 경영 애로사항으로 응답함
- (전망) '19년 3월 해운업 BSI 전망치는 85를 기록함
- 전체 응답기업 86개사 중 12%인 10개사가 '19년 3월 업황을 긍정적으로 판단하고 있음
 - 업종별(컨테이너, 건화물, 유조선)로는 각각 94, 91, 63을 기록함



2019년 2월 해운업 경기실자수 조사 결과

월간항목	2018년 2월		2019년 3월 전망
	BSI	전월비	
업 황	74 (81)	-11	85
채산성	81 (83)	-	101
자금사정	81 (83)	-	101
매출	99 (94)	-1	97

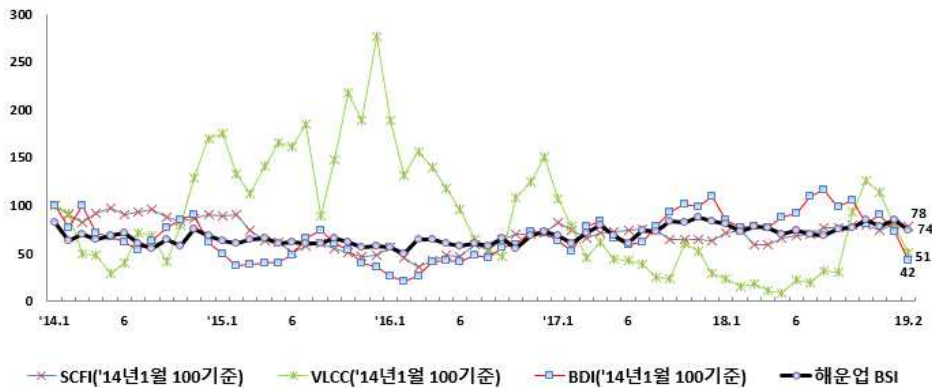
* ()는 전월에 조사된 해당월 전망치

※ 상세내용은 <붙임> 참조

* 이 자료는 KMI의 비영리 학술활동의 일환으로 제공되고 있습니다.

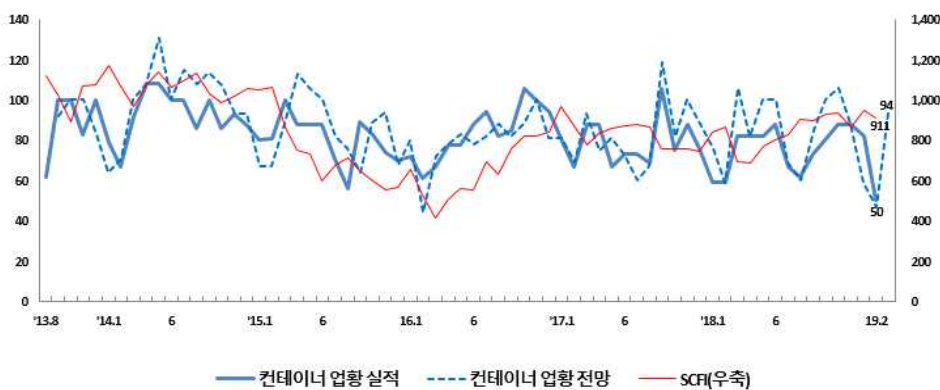
※ 이 보도 자료와 관련하여 자세한 내용이나 취재를 원하시면 해운해사연구본부 박성화 전문연구원(051-797-4614, kmibsi@kmi.re.kr)에게 연락주시기 바랍니다.

<해운시황 추이>



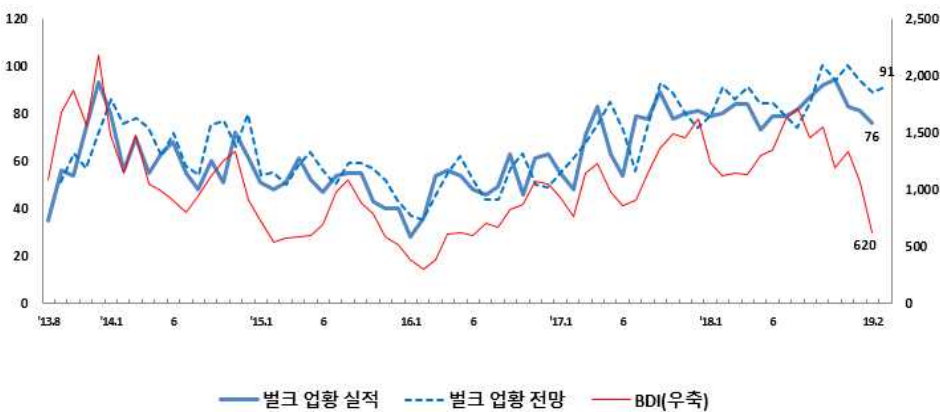
- 실적 : 74 (전월비 ▼11p)
 - SCFI* : 78 (전월비 ▼3p)
 - BDI* : 42(전월비 ▼36p)
 - VLCC Average Earning LongRun* : 51 (전월비 ▼27p)
- * 관련 지표를 2014년 1월을 100 기준으로 조정

<컨테이너선 시장>



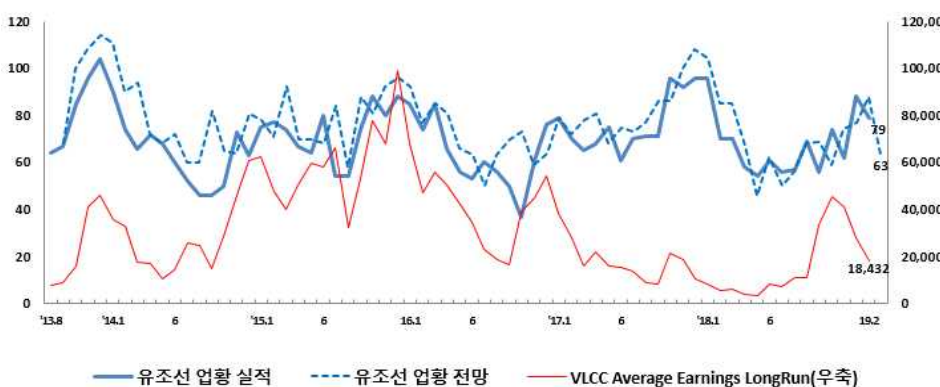
- 실적 : 50(전월비 ▼32p)
 - 전망 : 94(당월비 ▲44p)
 - SCFI : 911*(전월비 ▼38p)
- * 2019.02.15. 기준

<건화물선 시장>



- 실적 : 76(전월비 ▼5p)
 - 전망 : 91(당월비 ▲15p)
 - BDI : 620*(전월비 ▼443p)
- * 2019.02.15. 기준

<유조선 시장>



- 실적 : 79(전월비 ▼9p)
 - 전망 : 63(당월비 ▼16p)
 - VLCC Average Earning LongRun : 18,432* (전월비 ▼9,635p)
- * 2019.02.15. 기준

1. 2019년 2월 해운업 경기실사지수(해운업 BSI) 조사 결과

가. 업황 BSI

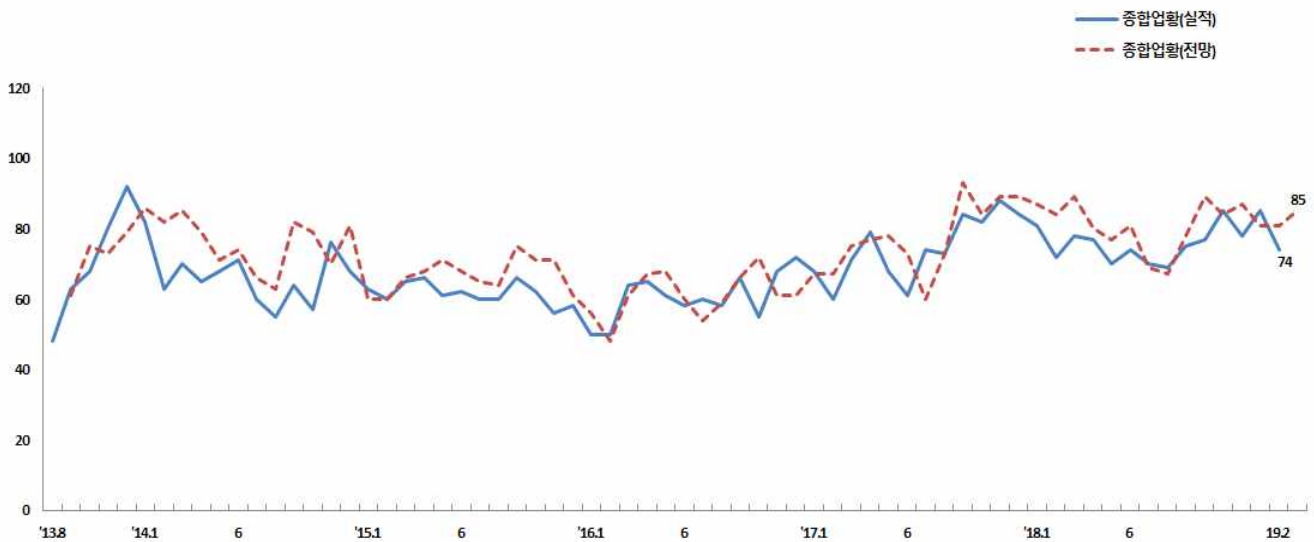
□ 해운업 업황 BSI, 전월대비 하락하며 74(전월비-11)를 기록함

- 업종별(컨테이너, 건화물, 유조선)로는 각각 50(전월비-32), 76(-5), 79(-9)를 기록함

□ '19년 3월 해운업 업황 BSI 전망치는 85를 기록함

- 업종별(컨테이너, 건화물, 유조선)로는 각각 94, 91, 63을 기록함

업황 BSI



구분	'18년 1월	2월	3월	4월	5월	6월	7월	8월	9월	10월	11월	12월	'19년 1월	2월	3월 전망	전월 대비
해운업 종합	81 (87)	72 (84)	78 (89)	77 (80)	70 (77)	74 (81)	70 (69)	69 (67)	75 (78)	77 (89)	85 (84)	78 (87)	85 (81)	74 (81)	(85)	-11 (+11)
컨테이너	59 (76)	59 (59)	82 (106)	82 (82)	82 (100)	88 (100)	67 (69)	62 (60)	73 (85)	81 (100)	88 (106)	88 (88)	82 (59)	50 (47)	(94)	-32 (+44)
건화물	79 (79)	80 (91)	84 (86)	84 (91)	73 (84)	79 (84)	79 (79)	82 (74)	87 (85)	92 (100)	94 (94)	83 (100)	81 (94)	76 (89)	(91)	-5 (+15)
유조선	96 (104)	70 (85)	70 (85)	58 (67)	54 (46)	61 (62)	56 (50)	57 (56)	69 (68)	56 (69)	74 (59)	62 (74)	88 (77)	79 (88)	(63)	-9 (-16)
기타	83 (92)	70 (92)	67 (80)	89 (67)	78 (89)	67 (89)	86 (78)	63 (86)	44 (75)	78 (78)	75 (78)	89 (75)	100 (78)	100 (90)	(100)	- (-)

주 : ()는 전월에 조사된 해당월 전망치

나. 채산성 BSI

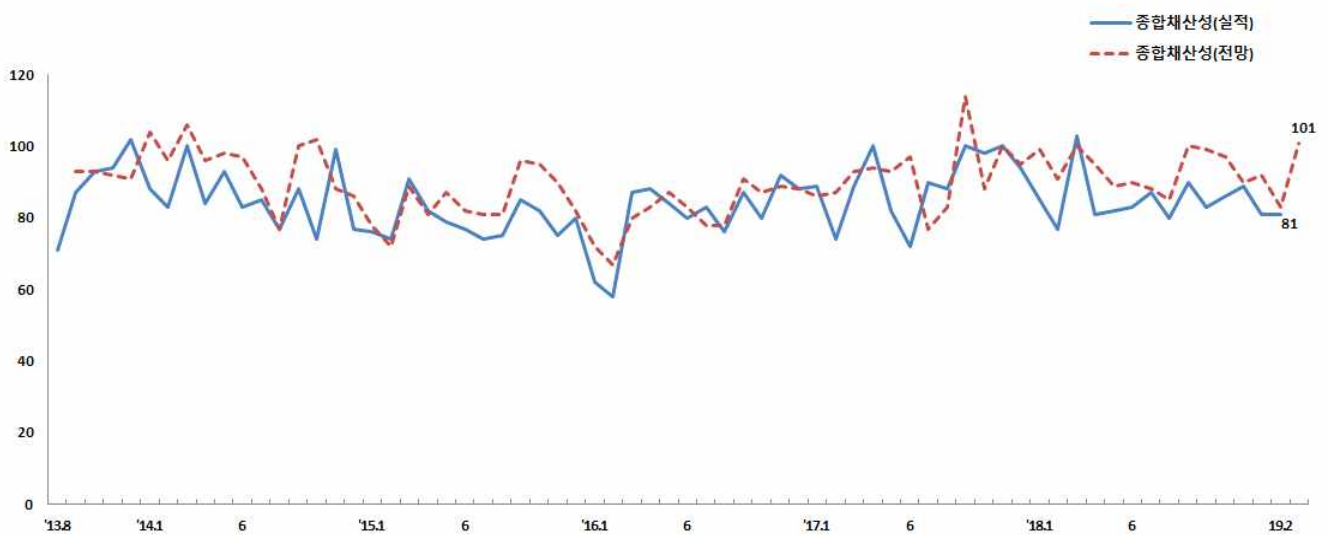
□ 해운업 채산성 BSI, 전월과 같은 81을 기록함

- 업종별(컨테이너, 건화물, 유조선)로는 각각 50(전월비-38), 94(+25), 79(-9)를 기록함

□ '19년 3월 해운업 채산성 BSI 전망치는 101을 기록함

- 업종별(컨테이너, 건화물, 유조선)로는 각각 139, 106, 67을 기록함

채산성 BSI



구분	'18년 1월	2월	3월	4월	5월	6월	7월	8월	9월	10월	11월	12월	'19년 1월	2월	3월 전망	전월 대비
해운업 종합	85 (99)	77 (91)	103 (100)	81 (95)	82 (89)	83 (90)	87 (88)	80 (85)	90 (100)	83 (99)	86 (97)	89 (90)	81 (92)	81 (83)	(101)	- (+20)
컨테이너	53 (94)	53 (71)	124 (112)	118 (106)	94 (100)	94 (112)	93 (94)	69 (87)	100 (123)	113 (113)	100 (125)	100 (81)	88 (82)	50 (65)	(139)	-38 (+89)
건화물	84 (93)	84 (98)	107 (95)	82 (93)	84 (98)	93 (89)	86 (91)	85 (83)	97 (105)	75 (103)	94 (92)	89 (100)	69 (92)	94 (89)	(106)	+25 (+12)
유조선	104 (114)	78 (93)	89 (104)	54 (89)	69 (73)	64 (77)	81 (75)	75 (81)	85 (89)	74 (85)	67 (89)	81 (85)	88 (96)	79 (88)	(67)	-9 (-12)
기타	92 (92)	80 (92)	89 (90)	89 (78)	89 (89)	78 (89)	100 (100)	88 (100)	56 (75)	89 (100)	88 (89)	89 (75)	90 (100)	100 (80)	(100)	+10 (-)

주 : ()는 전월에 조사된 해당월 전망치

다. 자금사정 BSI

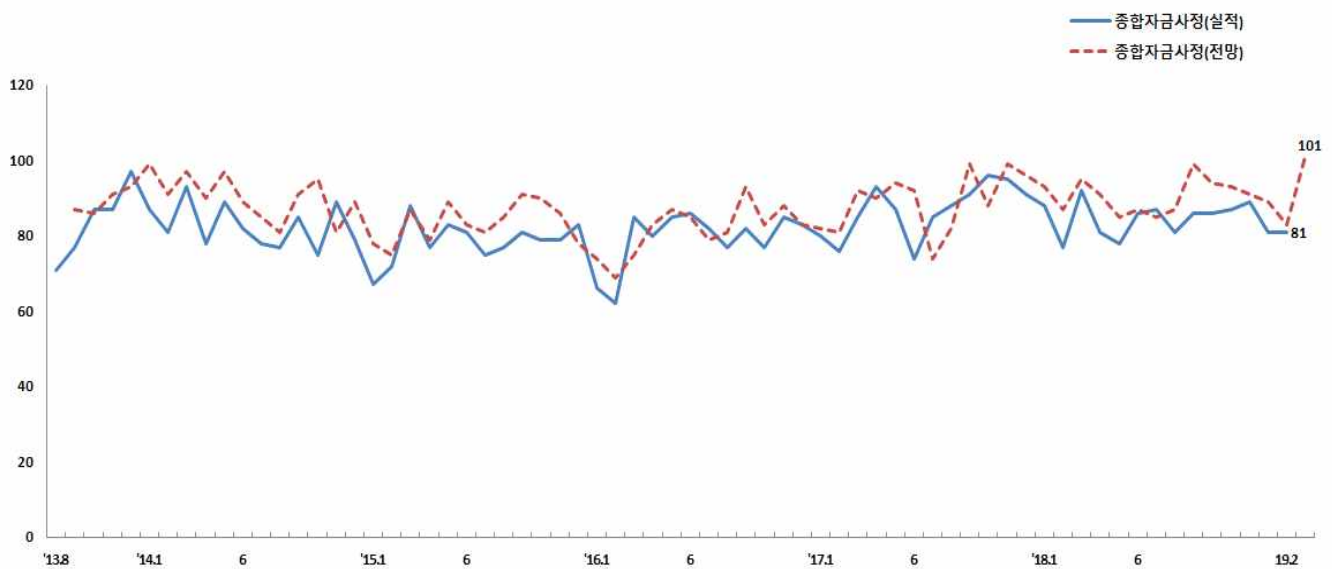
□ 해운업 자금사정 BSI, 전월과 같은 81을 기록함

- 업종별(컨테이너, 건화물, 유조선)로는 각각 56(전월비-26), 94(+16), 79(-2)를 기록함

□ '19년 3월 해운업 자금사정 BSI 전망치는 101을 기록함

- 업종별(컨테이너, 건화물, 유조선)로는 각각 139, 103, 75를 기록함

자금사정 BSI



구분	'18년 1월	2월	3월	4월	5월	6월	7월	8월	9월	10월	11월	12월	'19년 1월	2월	3월 전망	전월 대비
해운업 종합	88 (93)	77 (87)	92 (95)	81 (91)	78 (85)	86 (87)	87 (85)	81 (87)	86 (99)	86 (94)	87 (93)	89 (91)	81 (89)	81 (83)	(101)	- (+20)
컨테이 너	71 (94)	65 (76)	106 (112)	106 (100)	88 (88)	100 (106)	93 (94)	85 (93)	113 (131)	106 (113)	100 (106)	112 (100)	82 (82)	56 (65)	(139)	-26 (+83)
건화물	81 (88)	84 (98)	91 (91)	80 (93)	78 (91)	95 (87)	83 (91)	82 (83)	87 (100)	83 (100)	94 (89)	83 (97)	78 (92)	94 (92)	(103)	+16 (+9)
유조선	107 (104)	70 (78)	85 (93)	65 (78)	69 (69)	64 (73)	85 (71)	75 (85)	81 (89)	78 (77)	70 (93)	85 (78)	81 (88)	79 (85)	(75)	-2 (-4)
기타	92 (83)	80 (83)	89 (90)	89 (78)	89 (89)	89 (89)	100 (89)	88 (100)	56 (75)	89 (89)	88 (89)	75 (88)	90 (88)	91 (80)	(91)	+1 (+0)

주 : ()는 전월에 조사된 해당월 전망치

라. 매출 BSI

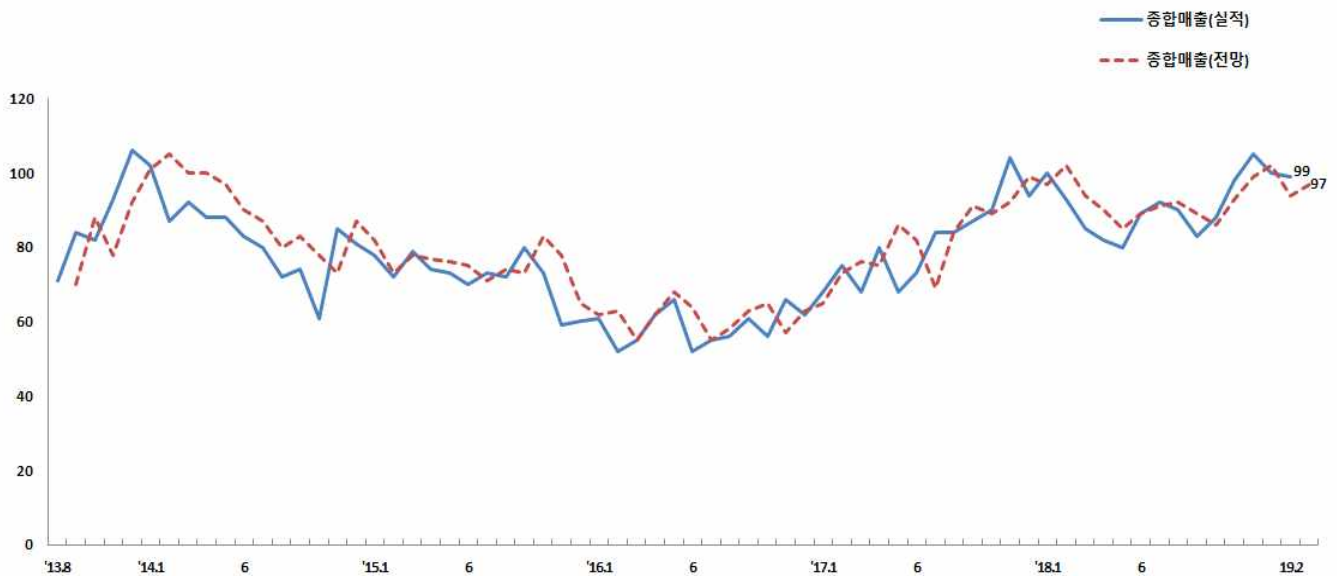
□ 해운업 매출 BSI, 전월대비 하락하며 99(전월비-1)를 기록함

- 업종별(컨테이너, 건화물, 유조선)로는 각각 78(전월비-22), 94(+8), 117(-2)을 기록함

□ '19년 3월 해운업 매출 BSI 전망치는 97를 기록함

- 업종별(컨테이너, 건화물, 유조선)로는 각각 111, 94, 83을 기록함

매출 BSI



구분	'18년 1월	2월	3월	4월	5월	6월	7월	8월	9월	10월	11월	12월	'19년 1월	2월	3월 전망	전월 대비
해운업 종합	100 (97)	93 (102)	85 (94)	82 (90)	80 (85)	89 (89)	92 (91)	90 (92)	83 (89)	88 (86)	98 (93)	105 (99)	100 (102)	99 (94)	(97)	-1 (-2)
컨테이너	118 (112)	112 (124)	71 (118)	88 (76)	100 (88)	119 (124)	100 (113)	115 (93)	113 (115)	100 (107)	113 (119)	94 (113)	100 (100)	78 (88)	(111)	-22 (+33)
건화물	93 (93)	95 (100)	100 (98)	89 (100)	87 (91)	93 (96)	98 (102)	97 (93)	89 (97)	100 (95)	117 (97)	122 (117)	86 (106)	94 (86)	(94)	+8 (-)
유조선	107 (104)	85 (96)	74 (85)	69 (85)	58 (73)	64 (58)	70 (64)	68 (81)	65 (68)	70 (69)	70 (78)	88 (70)	119 (96)	117 (108)	(83)	-2 (-34)
기타	83 (75)	70 (92)	78 (60)	78 (78)	78 (78)	89 (78)	129 (78)	88 (129)	56 (75)	67 (67)	75 (78)	100 (88)	100 (111)	109 (100)	(109)	+9 (-)

주 : ()는 전월에 조사된 해당월 전망치

2019년 2월 해운업 경기실사지수(해운 BSI) 결과 (통계)

(1) 사업구조별 응답기업 수

컨테이너 부문 ¹⁾	건화물 부문	유조선 부문	기타 ²⁾	합계
18	33	24	11	86

주 : 1) 컨테이너부문: 근해(17), 원양(1)

2) 자동차선(3), 선박관리(2), 냉동 운반선(2), 바지선(1), 중량물 운반선(1), LNG운반선(2)

(2) 월별 해운업 BSI

구분		2018년												2019년		
		1월	2월	3월	4월	5월	6월	7월	8월	9월	10월	11월	12월	1월	2월	3월 전망
업황 ¹⁾	전체	81	72	78	77	70	74	70	69	75	77	85	78	85	74	85
	컨테이너	59	59	82	82	82	88	67	62	73	81	88	88	82	50	94
	건화물	79	80	84	84	73	79	79	82	87	92	94	83	81	76	91
	유조선	96	70	70	58	54	61	56	57	69	56	74	62	88	79	63
	기타	83	70	67	89	78	67	86	63	44	78	75	89	100	100	100
채산성 ²⁾	전체	85	77	103	81	82	83	87	80	90	83	86	89	81	81	101
	컨테이너	53	53	124	118	94	94	93	69	100	113	100	100	88	50	139
	건화물	84	84	107	82	84	93	86	85	97	75	94	89	69	94	106
	유조선	104	78	89	54	69	64	81	75	85	74	67	81	88	79	67
	기타	92	80	89	89	89	78	100	88	56	89	88	89	90	100	100
자금 사정 ²⁾	전체	88	77	92	81	78	86	87	81	86	86	87	89	81	81	101
	컨테이너	71	65	106	106	88	100	93	85	113	106	100	112	82	56	139
	건화물	81	84	91	80	78	95	83	82	87	83	94	83	78	94	103
	유조선	107	70	85	65	69	64	85	75	81	78	70	85	81	79	75
	기타	92	80	89	89	89	89	100	88	56	89	88	75	90	91	91
매출 ³⁾	전체	100	93	85	82	80	89	92	90	83	88	98	105	100	99	97
	컨테이너	118	112	71	88	100	119	100	115	113	100	113	94	100	78	111
	건화물	93	95	100	89	87	93	98	97	89	100	117	122	86	94	94
	유조선	107	85	74	69	58	64	70	68	65	70	70	88	119	117	83
	기타	83	70	78	78	78	89	129	88	56	67	75	100	100	109	109

주 : 1) 「좋음」 응답업체 구성비(%) - 「나쁨」 응답업체 구성비(%) + 100

2) 「개선」 응답업체 구성비(%) - 「악화」 응답업체 구성비(%) + 100

3) 「증가」 응답업체 구성비(%) - 「감소」 응답업체 구성비(%) + 100

* 무응답 항목은 지수 산출 시 제외시킴

(3) 경영애로사항

구분	전체	부문별			
		컨테이너	건화물	유조선	기타
물동량 부족	25 (29)	0 (0)	10 (30)	9 (38)	0 (0)
인력수급	0 (0)	0 (0)	0 (0)	0 (0)	0 (0)
자금부족	11 (13)	1 (6)	6 (18)	2 (8)	2 (18)
불확실한 경제상황	20 (23)	4 (22)	8 (24)	3 (13)	5 (45)
경쟁심화	9 (10)	4 (22)	3 (9)	1 (4)	1 (9)
원자재가격 (유가 등)	6 (7)	0 (0)	1 (3)	3 (13)	2 (18)
생산설비 (선박) 노후	0 (0)	0 (0)	0 (0)	0 (0)	0 (0)
규제 (안전, 환경 등)	6 (7)	1 (6)	2 (6)	2 (8)	1 (9)
운임인하	8 (9)	2 (11)	3 (9)	3 (13)	0 (0)
없음	1 (1)	0 (0)	0 (0)	1 (4)	0 (0)
기타 ¹⁾	0 (0)	0 (0)	0 (0)	0 (0)	0 (0)
합계	86 100	18 100	33 100	24 100	11 100

주 : ()는 비율(%)

2019년 2월 해운업 경기실사지수(해운업 BSI) 조사 개요

1. 조사대상 : (전수조사) 국내 외항운송사업자(한국선주협회 회원사) 144개 법인기업

□ 응답업체 : 86개 업체

2. 조사기간 : 2019년 2월 18일 ~ 2월 22일

3. 조사내용 및 조사대상기간

구 분		조 사 내 용	조사 대상 기간
수 준 판 단		업황(전반적인 기업경기)	2019년 2월 동향 및 2019년 3월 전망
변 화 방 향 판 단	전월비	채산성, 자금사정	
	전 년 동월비	매출	
기 타		경영애로사항	2019년 2월

4. 해운업 경기실사지수(해운업 BSI)의 의미

□ 해운업경기실사지수(해운업 BSI)는 기업가의 현재 경기수준에 대한 판단과 향후 전망 등을 설문 조사하여 전반적인 해운경기 동향과 전망을 파악하는 Business Survey Index 중 하나

□ 지수산출 방법 및 분석 방법

— 본 조사는 3Scale로 구성된 선택지(예, ① 좋음, ② 보통, ③ 나쁨)를 이용하여 설문조사하고 응답결과는 응답결과의 평균값을 0~200 사이의 값으로 치환

$$\text{해운 BSI} = \frac{\text{긍정적 응답자수} - \text{부정적 응답자수}}{\text{전체 응답자수}} \times 100 + 100$$

* 해운 BSI가 기준치인 100인 경우 긍정적인 응답업체수와 부정적인 응답업체수가 같음을 의미하며, 100이상인 경우에는 긍정응답 업체수가 부정응답 업체수보다 많음을, 100이하인 경우에는 그 반대임을 나타냄

〈해운업 경기실사지수 의미〉

해운 BSI	의미
0 < 해운 BSI < 100	긍정적인 응답 업체 수 < 부정적인 응답 업체 수
해운 BSI = 100	긍정적인 응답 업체 수 = 부정적인 응답 업체 수
100 < 해운 BSI < 200	긍정적인 응답 업체 수 > 부정적인 응답 업체 수

해운기업경기조사표

(2019년 2월 동향 및 2018년 3월 전망)

기업명		주업종		상시근로자 수	육/해상 포함
전화번호		e-mail			
작성자		소속/직위		/	

본 조사표는 해운경기와 귀사의 경영여건을 조사·분석하여 정책입안의 기초 자료로 활용하기 위한 것입니다. 적극적인 협조와 정확한 작성을 부탁드립니다.

※ 조사표 관련 문의사항 및 회신 : 한국해양수산개발원 해운정책연구실 박성화 전문연구원
(☎ (051) 797-4614, e-mail: kmibsi@kmi.re.kr, FAX: (051) 797-4609)

■ 귀사의 산업구조 상 가장 큰 비중을 차지하는 부문을 아래의 보기에서 선택하여 주십시오.()

① 컨테이너 부문	② 건화물 부문	③ 유조선 부문	④ 기타()
-----------	----------	----------	---------

■ 다음 각 항목에 대하여 귀사의 입장에서 해당란에 “V”표 하여 주십시오.

1. 업황 수준 판단(“비수기 등의 계절요인을 제거”한 후 귀사만의 업황을 판단해 주십시오.)

조사항목	2019년 2월 동향	2019년 3월 전망
1. 자사의 업황	좋음() 보통() 나쁨()	좋음() 보통() 나쁨()

2. 변화방향 판단

가. 다음 항목에 대하여 “귀사의 상황을 전월과 비교”하여 판단해 주십시오.

조사항목	2019년 2월 동향 (2019년 1월 대비)	2019년 3월 전망 (2019년 2월 대비)
2. 재산성	개선() 비슷() 악화()	개선() 비슷() 악화()
3. 자금사정	개선() 비슷() 악화()	개선() 비슷() 악화()

나. 다음 항목에 대하여 “귀사의 상황을 1년전(전년동월)과 비교”하여 판단해 주십시오.

조사항목	2019년 2월 동향 (2018년 2월 대비)	2019년 3월 전망 (2018년 3월 대비)
4. 매출	증가() 동일() 감소()	증가() 동일() 감소()

■ 경영여로사항(현재 귀사의 가장 주요한 경영여로 요인 한 가지만 아래 보기에서 선택하여 주십시오.) ()

① 물동량 부족	② 인력수급	③ 자금부족	④ 불확실한 경제상황
⑤ 경쟁심화	⑥ 원자재가격(유가 등)	⑦ 생산설비(선박)노후	⑧ 규제(안전, 환경 등)
⑨ 운임인하	⑩ 없음	⑪ 기타()	