


보도자료		 한국해양수산개발원 KOREA MARITIME INSTITUTE
배포 일자	2019. 7. 8(월)	
자료 문의	<ul style="list-style-type: none">• 해운해사연구본부 해운정책연구실<ul style="list-style-type: none">- 박성화 전문연구원(051-797-4614, shpark83@kmi.re.kr)	
배포 부서	<ul style="list-style-type: none">• 기획조정본부 홍보출판실(051-797-4381, 4383)	
보도 일시	즉시 보도하여 주시기 바랍니다.	
49111 부산광역시 영도구 해양로 301번길 26, www.kmi.re.kr		

KMI, 2019년 6월 해운업 경기실사지수(해운업 BSI) 조사 결과 발표

- 전월 대비 4p 상승한 81 기록 -

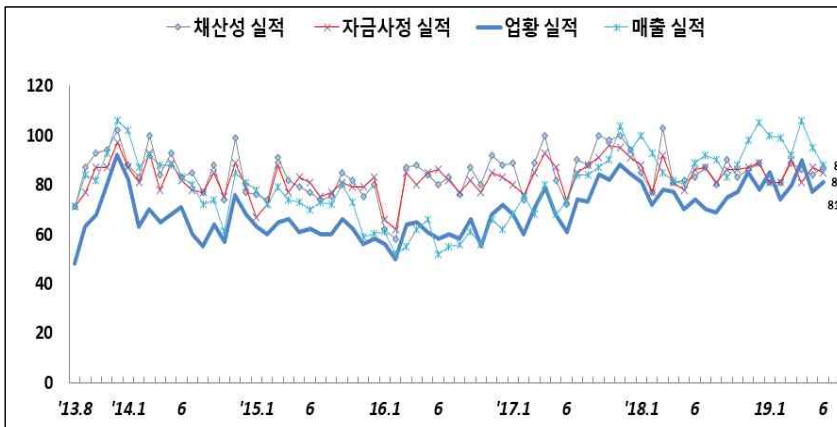
- 한국해양수산개발원(KMI)에 따르면, 2019년 6월 해운업 BSI, 컨테이너 부문 포함, 건화물 부문 상승, 유조선 부문 하락 영향에 81(전월비+4)을 기록했다.
- 컨테이너 부문은 SCFI가 전월대비 34p 상승하면서 체감경기지수는 전월대비 보합을 나타내며 88을 기록했다. 컨테이너 기업 중 13%는 6월 업황에 대해 '좋다', 63%는 '보통', 25%는 '나쁘다'라고 응답한 것으로 조사됐다.
 - 건화물 부문은 중국의 철광석 수입량 증가에 따라 BDI가 전월대비 122p 상승하면서 체감경기지수는 전월대비 12p 상승한 94를 기록했다. 건화물선 기업 중 11%는 6월 업황에 대해 '좋다', 72%는 보통, 17%는 '나쁘다'라고 응답했다.
 - 유조선 부문은 VLCC 운임이 전월대비 6,413p 상승했으나 최근 발생한 유조선 피습에 따른 불확실성 증가로 체감경기지수는 전월대비 11p 하락한 48을 기록했다. 유조선 기업 중 5월 업황에 대해 '좋다'고 응답한 기업을 한 곳도 없었으며, 48%는 보통, 52%는 '나쁘다'라고 응답했다.
- 경영부문에서는 채산성은 전월비 3p 상승한 87, 자금사정은 2p 하락한 85, 매출은 7p 하락한 88, 구인사정은 전기비 3p 하락한 92, 투자는 11p 상승한 95를 기록, 전 항목에서 부진이 지속되고 있다.
- 반면 컨테이너 부문 자금사정과 매출은 각각 100(-13), 100(-6)을 기록, 실적개선에

긍정적인 모습을 보였다. 또한 건화물선 부문 채산성과 매출은 각각 108(+11), 103(+6)을 기록, 수익성 개선을 나타냈다.

- 선사의 주요한 경영 애로사항으로는 물동량 부족(27%), 불확실한 경제상황(24%), 경쟁심화(19%) 순으로 나타났다.

□ (전망) '19년 7월 해운업 BSI 전망치는 80으로 응답기업 84개사 중 8%인 7개사만이 다음달 업황을 긍정적으로 평가했다.

- 또한 업종별로는 컨테이너선 81, 건화물선 92, 유조선 48을 기록했다.
- 한편 건화물 부문 채산성과 매출은 각각 111(+3), 100(-3)을 기록, 7월에도 수익성이 개선될 것으로 조사됐다.



2019년 6월 해운업 경기실자시수 조사 결과			
월간항목	2019년 6월		2019년 7월 전망
	BSI	전월비	
업 황	81 (77)	+4	80
채산성	87 (84)	+3	94
자금사정	85 (87)	-2	83
매출	88 (95)	-7	93

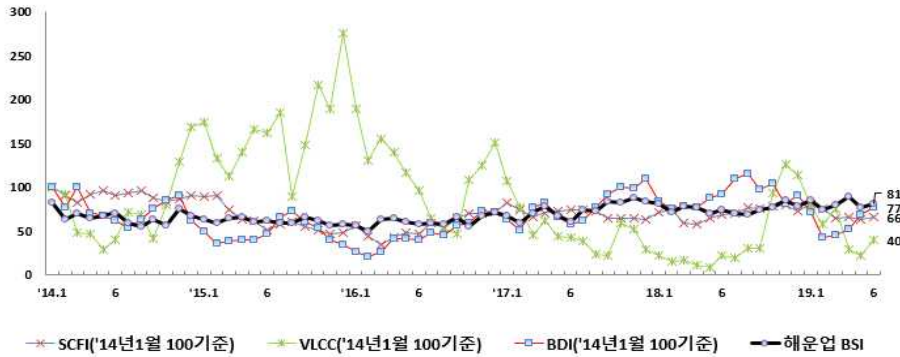
* ()는 전월에 조사된 해당월 전망치

※ 상세내용은 <붙임> 참조

* 이 자료는 KMI의 비영리 학술활동의 일환으로 제공되고 있습니다.

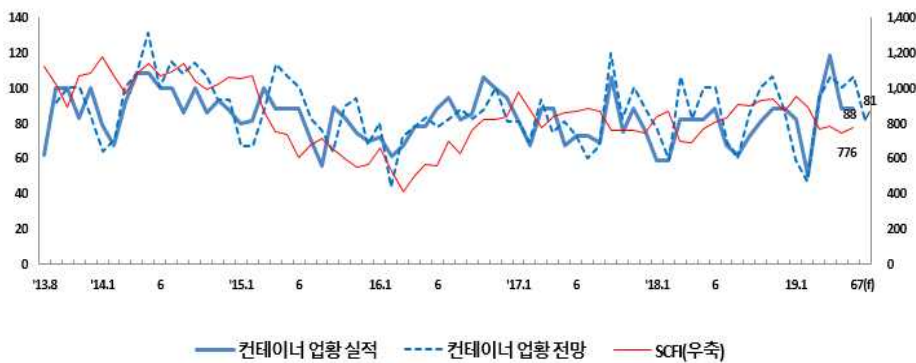
※ 이 보도 자료와 관련하여 자세한 내용이나 취재를 원하시면 해운해사연구본부 박성화 전문연구원(051-797-4614, kmibsi@kmi.re.kr)에게 연락주시기 바랍니다.

<해운시황 추이>



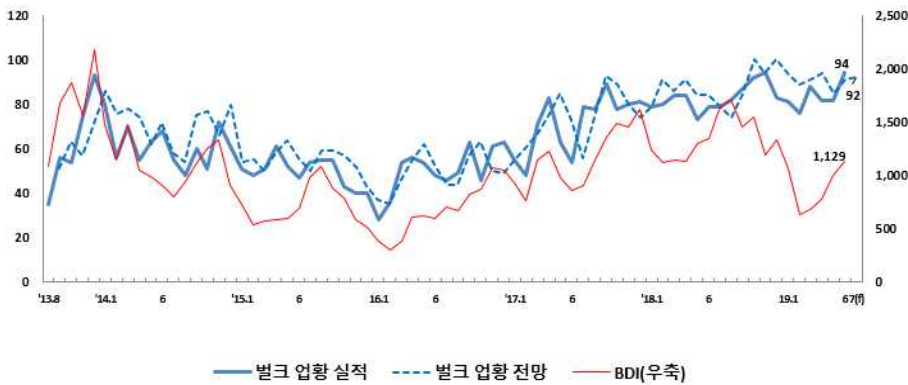
- 실적 : 81 (전월비 ▲4p)
 - SCFI* : 66(전월비 ▲3p)
 - BDI* : 77 (전월비 ▲9p)
 - VLCC Average Earning LongRun* : 40(전월비 ▲18p)
- * 관련 지표를 2014년 1월을 100 기준으로 조정

<컨테이너선 시장>



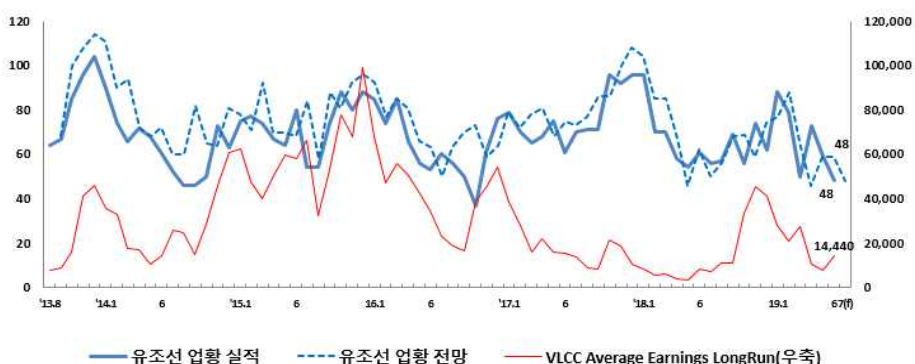
- 실적 : 88(전월비 -)
 - 전망 : 81(당월비 ▼7p)
 - SCFI : 776*(전월비 ▲34p)
- * 2019.06.21. 기준

<건화물선 시장>



- 실적 : 94(전월비 ▲12p)
 - 전망 : 92(당월비 ▼2p)
 - BDI : 1,129*(전월비 ▲122p)
- * 2019.06.21. 기준

<유조선 시장>



- 실적 : 48(전월비 ▼11p)
 - 전망 : 48(당월비 -)
 - VLCC Average Earning LongRun : 14,440* (전월비 ▲6413p)
- * 2019.06.21. 기준

1. 2019년 6월 해운업 경기실사지수(해운업 BSI) 조사 결과

가. 업황 BSI

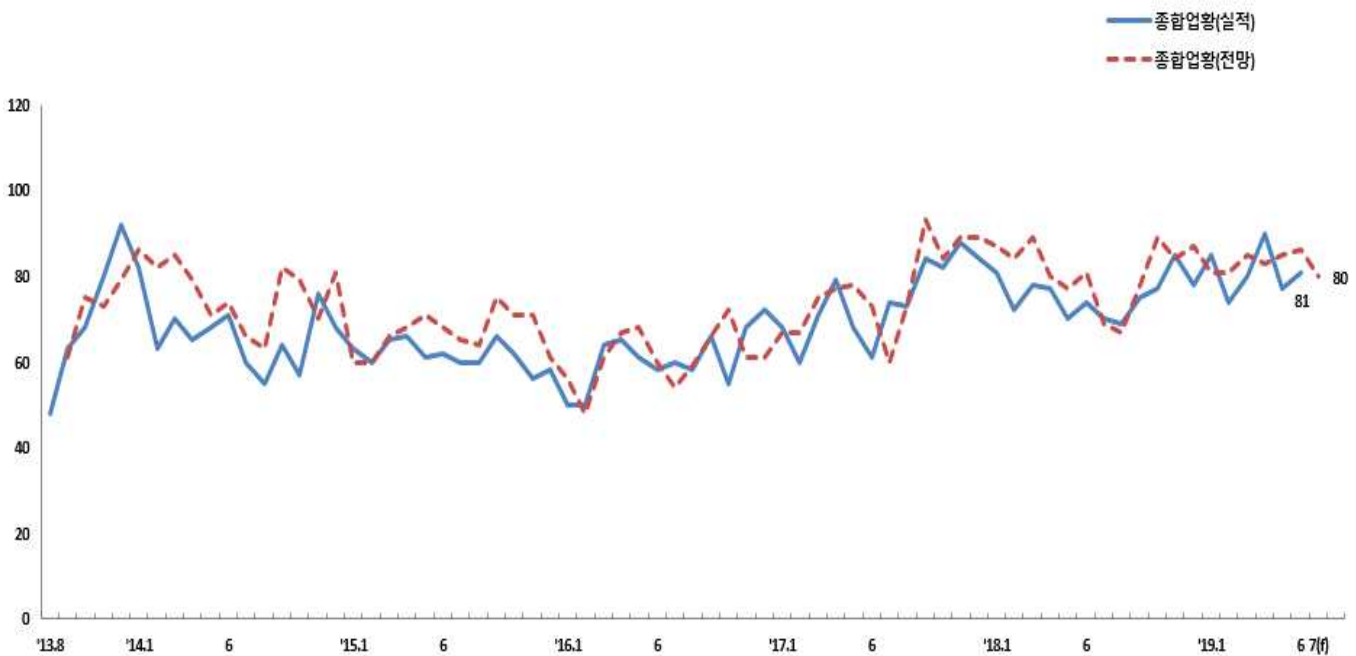
□ 해운업 업황 BSI, 전월대비 상승하며 81(전월비+4)을 기록함

- 업종별(컨테이너, 건화물, 유조선)로는 각각 88(전월비-), 94(+12), 48(-11)을 기록함

□ '19년 7월 해운업 업황 BSI 전망치는 80을 기록함

- 업종별(컨테이너, 건화물, 유조선)로는 각각 81, 92, 48을 기록함

업황 BSI



구분	5월	6월	7월	8월	9월	10월	11월	12월	'19년 1월	2월	3월	4월	5월	6월	7월 전망	전월 대비
해운업 종합	70 (77)	74 (81)	70 (69)	69 (67)	75 (78)	77 (89)	85 (84)	78 (87)	85 (81)	74 (81)	80 (85)	90 (83)	77 (85)	81 (86)	(80)	+4 (-1)
컨테이너	82 (100)	88 (100)	67 (69)	62 (60)	73 (85)	81 (100)	88 (106)	88 (88)	82 (59)	50 (47)	94 (94)	118 (106)	88 (100)	88 (106)	(81)	- (-7)
건화물	73 (84)	79 (84)	79 (79)	82 (74)	87 (85)	92 (100)	94 (94)	83 (100)	81 (94)	76 (89)	88 (91)	82 (94)	82 (85)	94 (91)	(92)	+12 (-2)
유조선	54 (46)	61 (62)	56 (50)	57 (56)	69 (68)	56 (69)	74 (59)	62 (74)	88 (77)	79 (88)	50 (63)	73 (46)	59 (59)	48 (59)	(48)	-11 (-)
기타	78 (89)	67 (89)	86 (78)	63 (86)	44 (75)	78 (78)	75 (78)	89 (75)	100 (78)	100 (90)	100 (100)	100 (100)	82 (100)	91 (91)	(100)	+9 (+9)

주 : ()는 전월에 조사된 해당월 전망치

나. 채산성 BSI

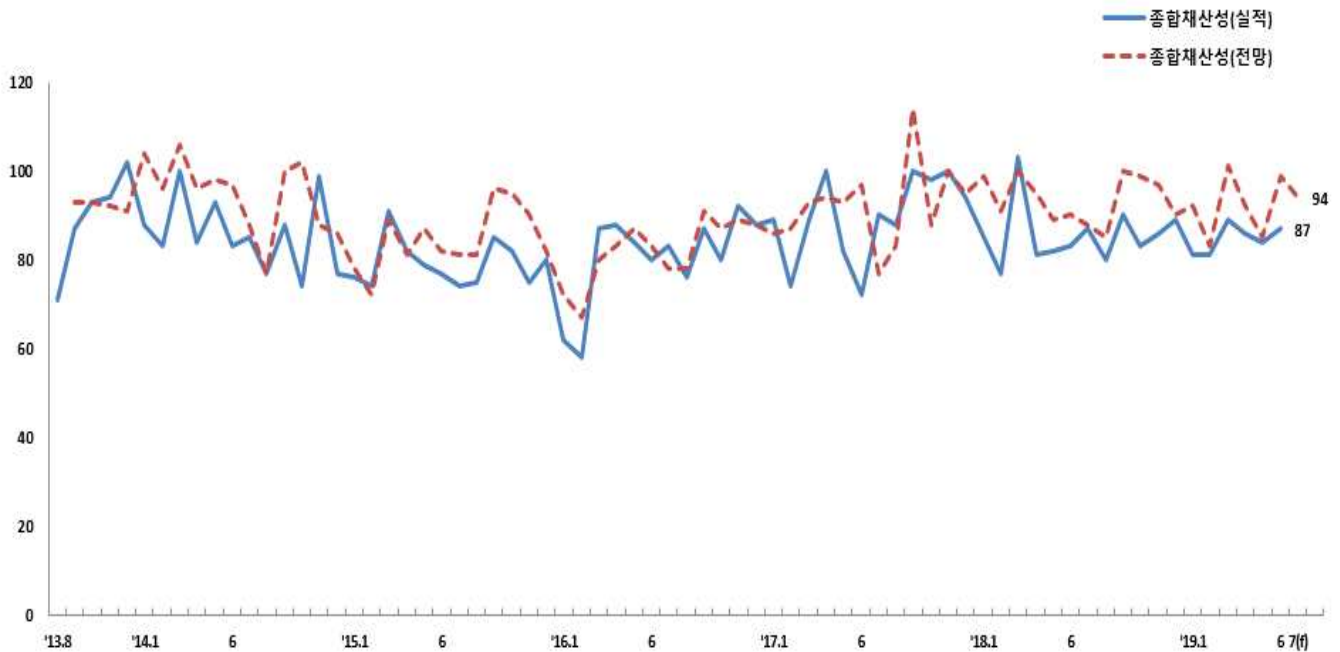
□ 해운업 채산성 BSI, 전월대비 상승하며 87(전월비+3)을 기록함

- 업종별(컨테이너, 건화물, 유조선)로는 각각 88(전월비-12), 108(+11), 57(+2)을 기록함

□ '19년 7월 해운업 채산성 BSI 전망치는 94를 기록함

- 업종별(컨테이너, 건화물, 유조선)로는 각각 81, 111, 71을 기록함

채산성 BSI



구분	5월	6월	7월	8월	9월	10월	11월	12월	'19년 1월	2월	3월	4월	5월	6월	7월 전망	전월 대비
해운업 종합	82 (89)	83 (90)	87 (88)	80 (85)	90 (100)	83 (99)	86 (97)	89 (90)	81 (92)	81 (83)	89 (101)	86 (92)	84 (85)	87 (99)	(94)	+3 (+7)
컨테이너	94 (100)	94 (112)	93 (94)	69 (87)	100 (123)	113 (113)	100 (125)	100 (81)	88 (82)	50 (65)	119 (139)	88 (131)	100 (94)	88 (119)	(81)	-12 (-7)
건화물	84 (98)	93 (89)	86 (91)	85 (83)	97 (105)	75 (103)	94 (92)	89 (100)	69 (92)	94 (89)	91 (106)	82 (94)	97 (79)	108 (109)	(111)	+11 (+3)
유조선	69 (73)	64 (77)	81 (75)	75 (81)	85 (89)	74 (85)	67 (89)	81 (85)	88 (96)	79 (88)	63 (67)	77 (63)	55 (77)	57 (77)	(71)	+2 (+14)
기타	89 (89)	78 (89)	100 (100)	88 (100)	56 (75)	89 (100)	88 (89)	89 (75)	90 (100)	100 (80)	100 (100)	100 (90)	82 (90)	73 (82)	(100)	-9 (+27)

주 : ()는 전월에 조사된 해당월 전망치

다. 자금사정 BSI

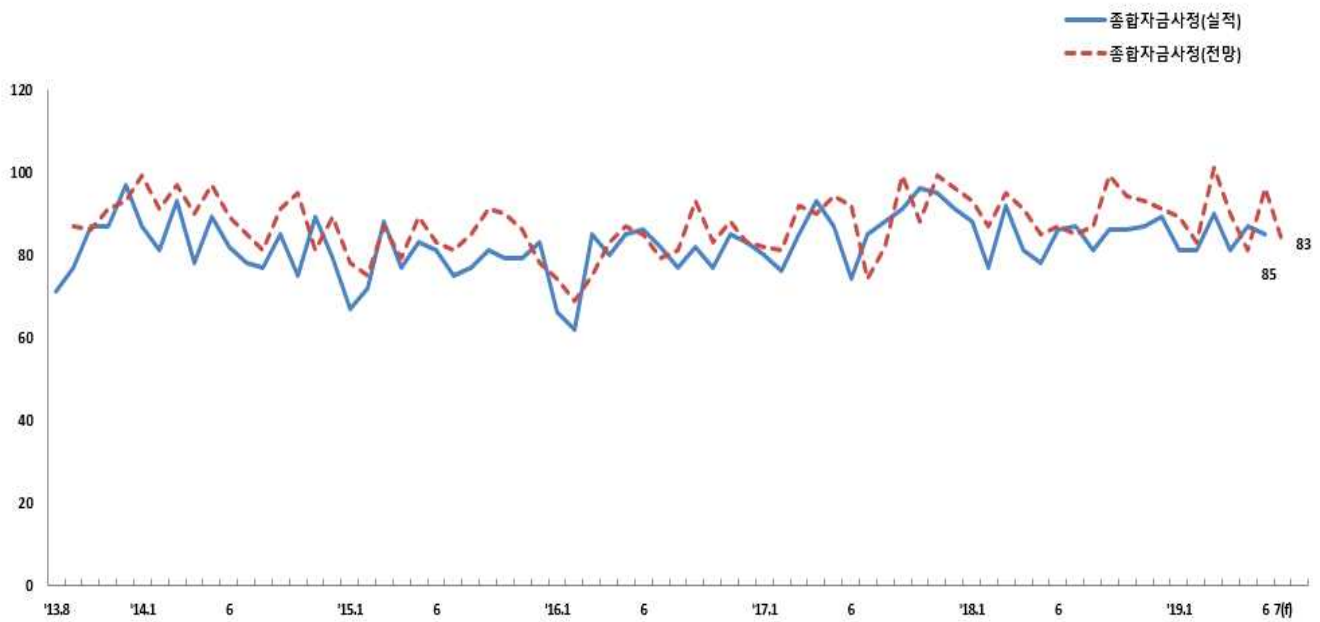
□ 해운업 자금사정 BSI, 전월대비 하락하며 85(전월비-2)를 기록함

- 업종별(컨테이너, 건화물, 유조선)로는 각각 100(전월비-13), 94(+6), 57(-7)을 기록함

□ '19년 7월 해운업 자금사정 BSI 전망치는 83을 기록함

- 업종별(컨테이너, 건화물, 유조선)로는 각각 81, 89, 71을 기록함

자금사정 BSI



구분	5월	6월	7월	8월	9월	10월	11월	12월	'19년 1월	2월	3월	4월	5월	6월	7월 전망	전월 대비
해운업 종합	78 (85)	86 (87)	87 (85)	81 (87)	86 (99)	86 (94)	87 (93)	89 (91)	81 (89)	81 (83)	90 (101)	81 (90)	87 (81)	85 (96)	(83)	-2 (-2)
컨테이너	88 (88)	100 (106)	93 (94)	85 (93)	113 (131)	106 (113)	100 (106)	112 (100)	82 (82)	56 (65)	125 (139)	88 (119)	113 (94)	100 (127)	(81)	-13 (-19)
건화물	78 (91)	95 (87)	83 (91)	82 (83)	87 (100)	83 (100)	94 (89)	83 (97)	78 (92)	94 (92)	85 (103)	79 (91)	88 (76)	94 (100)	(89)	+6 (-5)
유조선	69 (69)	64 (73)	85 (71)	75 (85)	81 (89)	78 (77)	70 (93)	85 (78)	81 (88)	79 (85)	71 (75)	68 (71)	64 (73)	57 (73)	(71)	-7 (+14)
기타	89 (89)	89 (89)	100 (89)	88 (100)	56 (75)	89 (89)	88 (89)	75 (88)	90 (88)	91 (80)	100 (91)	90 (90)	91 (80)	82 (91)	(91)	-9 (+9)

주 : ()는 전월에 조사된 해당월 전망치

라. 매출 BSI

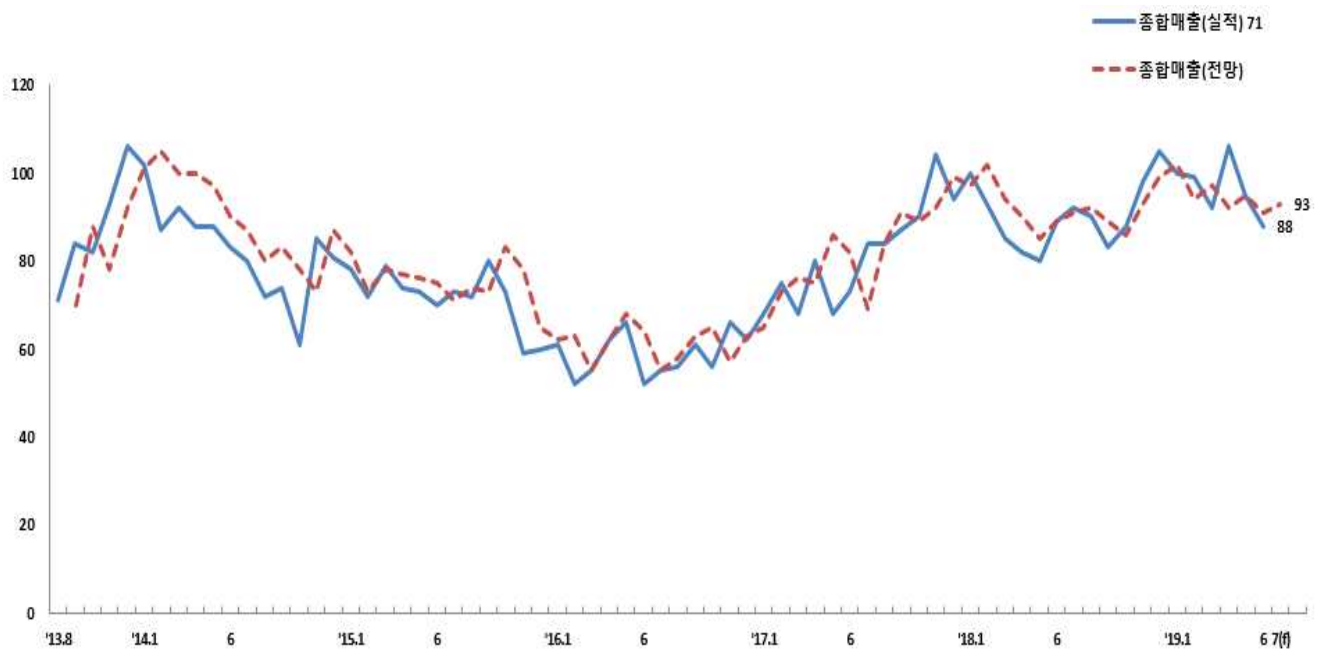
□ 해운업 매출 BSI, 전월대비 하락하며 88(전월비-7)을 기록함

- 업종별(컨테이너, 건화물, 유조선)로는 각각 100(전월비-6), 103(+6), 57(-34)을 기록함

□ '19년 7월 해운업 매출 BSI 전망치는 93을 기록함

- 업종별(컨테이너, 건화물, 유조선)로는 각각 113, 100, 71을 기록함

매출 BSI



구분	5월	6월	7월	8월	9월	10월	11월	12월	'19년 1월	2월	3월	4월	5월	6월	7월 전망	전월 대비
해운업 종합	80 (85)	89 (89)	92 (91)	90 (92)	83 (89)	88 (86)	98 (93)	105 (99)	100 (102)	99 (94)	92 (97)	106 (92)	95 (95)	88 (91)	(93)	-7 (+5)
컨테이너	100 (88)	119 (124)	100 (113)	115 (93)	113 (115)	100 (107)	113 (119)	94 (113)	100 (100)	78 (88)	100 (111)	124 (94)	106 (100)	100 (113)	(113)	-6 (+13)
건화물	87 (91)	93 (96)	98 (102)	97 (93)	89 (97)	100 (95)	117 (97)	122 (117)	86 (106)	94 (86)	85 (94)	88 (91)	97 (91)	103 (91)	(100)	+6 (-3)
유조선	58 (73)	64 (58)	70 (64)	68 (81)	65 (68)	70 (69)	70 (78)	88 (70)	119 (96)	117 (108)	92 (83)	127 (92)	91 (105)	57 (82)	(71)	-34 (+14)
기타	78 (78)	89 (78)	129 (78)	88 (129)	56 (75)	67 (67)	75 (78)	100 (88)	100 (111)	109 (100)	100 (109)	80 (90)	82 (70)	82 (82)	(82)	- (-)

주 : ()는 전월에 조사된 해당월 전망치

마. 구인사정 BSI(분기별 조사항목)

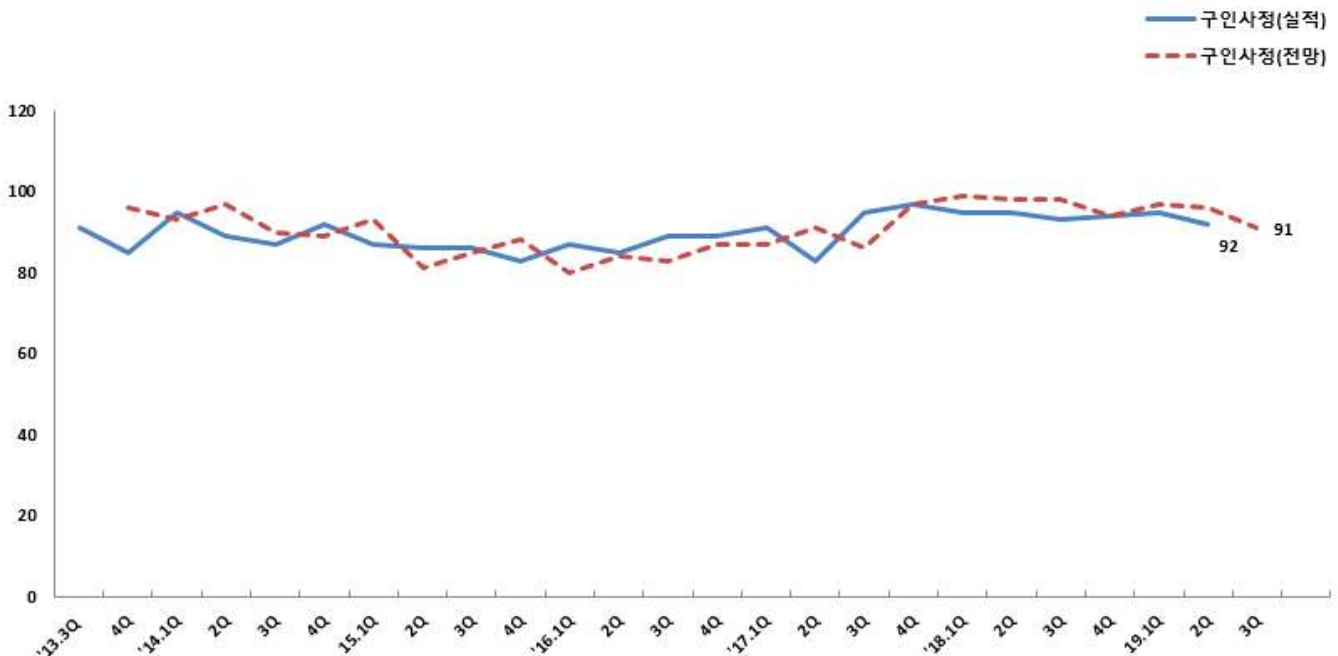
□ '19년 2분기 구인사정 BSI는 전분기 대비 하락하며 92(전기비-3)를 기록함

○ 업종별(컨테이너, 건화물, 유조선)로는 각각 94(전기비-6), 94(-3), 94(+3)를 기록함

□ '19년 3분기 구인사정 BSI 전망치는 91을 기록함

○ 업종별(컨테이너, 건화물, 유조선)로는 각각 100, 91, 89를 기록함

구인사정 BSI



구분	'16년 1분기	2분기	3분기	4분기	'17년 1분기	2분기	3분기	4분기	'18년 1분기	2분기	3분기	4분기	'19년 1분기	'19년 2분기	3분기 전망	전월 대비
해운업 종합	87 (80)	85 (84)	89 (83)	89 (87)	91 (87)	91 (83)	95 (86)	97 (97)	95 (99)	95 (93)	93 (98)	94 (94)	95 (97)	92 (96)	(91)	-3 (-1)
컨테이너	94 (95)	100 (100)	100 (100)	113 (100)	100 (100)	100 (93)	106 (93)	100 (112)	94 (112)	88 (94)	93 (94)	94 (93)	100 (94)	94 (100)	(100)	-6 (+6)
건화물	89 (77)	80 (80)	92 (80)	81 (88)	88 (83)	87 (78)	89 (84)	102 (93)	102 (102)	98 (107)	91 (100)	94 (97)	97 (100)	94 (97)	(91)	-3 (-3)
유조선	85 (77)	83 (85)	80 (76)	86 (84)	85 (86)	85 (89)	96 (89)	96 (93)	89 (96)	96 (93)	100 (100)	92 (100)	91 (92)	94 (95)	(89)	+3 (-5)
기타	67 (67)	89 (67)	78 (89)	100 (67)	109 (89)	109 (73)	100 (82)	73 (100)	75 (73)	88 (75)	78 (88)	100 (67)	90 (100)	82 (90)	(82)	-8 (-)

주 : ()는 전기에 조사된 해당분기 전망치

바. 투자 BSI(분기별 조사항목)

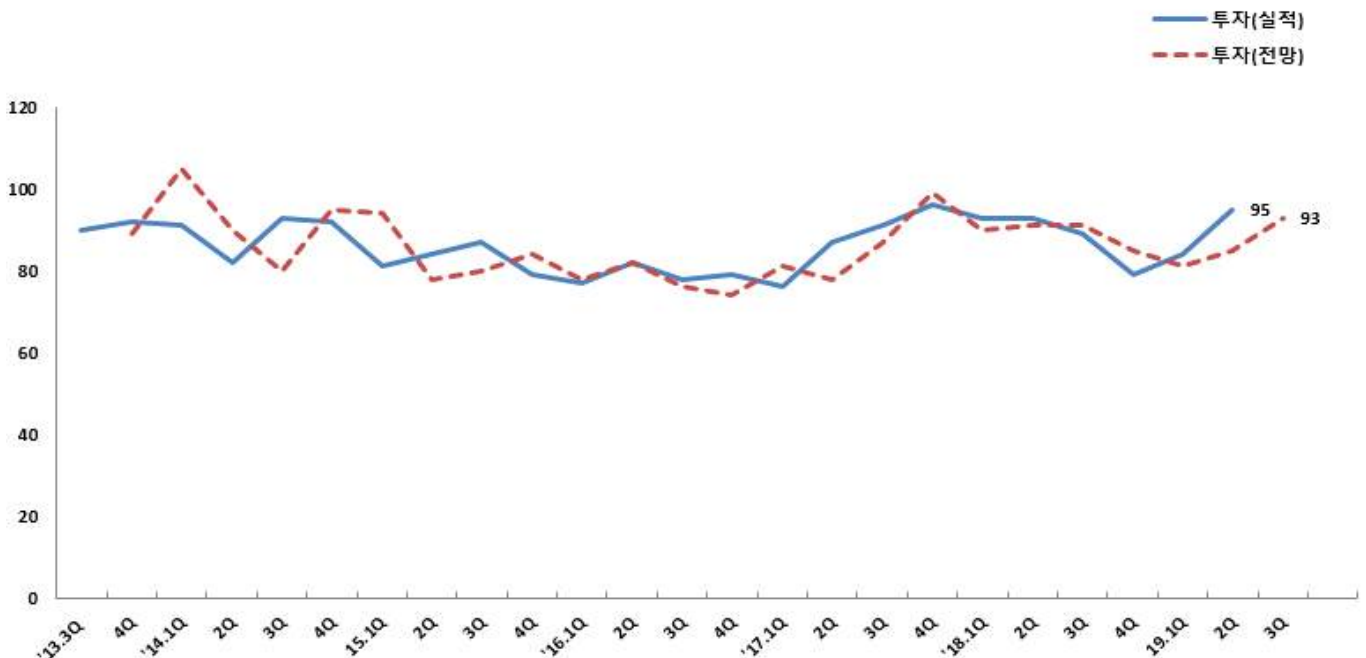
□ '19년 2분기 투자 BSI는 전분기 대비 상승하며 95(전기비+11)를 기록함

- 업종별(컨테이너, 건화물, 유조선)로는 각각 93(전기비-), 97(+15), 89(+16)를 기록함

□ '19년 3분기 투자 BSI 전망치는 93을 기록함

- 업종별(컨테이너, 건화물, 유조선)로는 각각 93, 100, 78을 기록함

투자 BSI



구분	'16년 1분기	2분기	3분기	4분기	'17년 1분기	2분기	3분기	4분기	'18년 1분기	2분기	3분기	4분기	'19년 1분기	'19년 2분기	3분기 전망	전월 대비
해운업 종합	77 (78)	82 (82)	78 (76)	79 (74)	75 (81)	78 (87)	91 (87)	96 (99)	93 (90)	93 (91)	89 (91)	79 (85)	84 (81)	95 (85)	(93)	+11 (-2)
컨테 이너	89 (70)	87 (89)	73 (80)	79 (73)	85 (86)	85 (93)	82 (100)	94 (106)	88 (81)	113 (81)	100 (107)	88 (100)	93 (82)	93 (93)	(93)	- (-)
건화물	66 (64)	70 (73)	72 (68)	78 (67)	72 (78)	74 (78)	87 (70)	100 (96)	93 (98)	89 (98)	89 (87)	73 (86)	82 (76)	97 (82)	(100)	+15 (+3)
유조선	100 (119)	100 (100)	100 (93)	93 (92)	81 (96)	88 (104)	104 (112)	104 (104)	104 (96)	92 (100)	88 (92)	76 (80)	73 (80)	89 (82)	(78)	+16 (-11)
기타	56 (50)	78 (67)	60 (56)	44 (60)	64 (44)	64 (78)	91 (78)	67 (91)	78 (67)	78 (78)	78 (78)	89 (67)	100 (100)	100 (90)	(100)	- (-)

주 : ()는 전기에 조사된 해당분기 전망치

2019년 6월 해운업 경기실사지수(해운 BSI) 결과 (통계)

(1) 사업구조별 응답기업 수

컨테이너 부문 ¹⁾	건화물 부문	유조선 부문	기타 ²⁾	합계
16	36	21	11	84

주 : 1) 컨테이너부문: 근해(15), 원양(1)

2) 자동차선(2), 선박관리(2), 냉동 운반선(2), 마지선(2), 중량물 운반선(1), LNG운반선(2)

(2) 월별 해운업 BSI

구분		2018년								2019년						
		5월	6월	7월	8월	9월	10월	11월	12월	1월	2월	3월	4월	5월	6월	7월 전망
업황 ¹⁾	전체	70	74	70	69	75	77	85	78	85	74	80	90	77	81	80
	컨테이너	82	88	67	62	73	81	88	88	82	50	94	118	88	88	81
	건화물	73	79	79	82	87	92	94	83	81	76	88	82	82	94	92
	유조선	54	61	56	57	69	56	74	62	88	79	50	73	59	48	48
	기타	78	67	86	63	44	78	75	89	100	100	100	100	82	91	100
채산성 ²⁾	전체	82	83	87	80	90	83	86	89	81	81	89	86	84	87	94
	컨테이너	94	94	93	69	100	113	100	100	88	50	119	88	100	88	81
	건화물	84	93	86	85	97	75	94	89	69	94	91	82	97	108	111
	유조선	69	64	81	75	85	74	67	81	88	79	63	77	55	57	71
	기타	89	78	100	88	56	89	88	89	90	100	100	100	82	73	100
자금 사정 ²⁾	전체	78	86	87	81	86	86	87	89	81	81	90	81	87	85	83
	컨테이너	88	100	93	85	113	106	100	112	82	56	125	88	113	100	81
	건화물	78	95	83	82	87	83	94	83	78	94	85	79	88	94	89
	유조선	69	64	85	75	81	78	70	85	81	79	71	68	64	57	71
	기타	89	89	100	88	56	89	88	75	90	91	100	90	91	82	91
매출 ³⁾	전체	80	89	92	90	83	88	98	105	100	99	92	106	95	88	93
	컨테이너	100	119	100	115	113	100	113	94	100	78	100	124	106	100	113
	건화물	87	93	98	97	89	100	117	122	86	94	85	88	97	103	100
	유조선	58	64	70	68	65	70	70	88	119	117	92	127	91	57	71
	기타	78	89	129	88	56	67	75	100	100	109	100	80	82	82	82

주 : 1) 「좋은」 응답업체 구성비(%) - 「나쁨」 응답업체 구성비(%) + 100

2) 「개선」 응답업체 구성비(%) - 「악화」 응답업체 구성비(%) + 100

3) 「증가」 응답업체 구성비(%) - 「감소」 응답업체 구성비(%) + 100

* 무응답 항목은 지수 산출 시 제외시킴

(3) 분기별 해운업 BSI(구인사정)¹⁾

구분		2016년				2017년				2018년				2019년		
		1분기	2분기	3분기	4분기	1분기	2분기	3분기	4분기	1분기	2분기	3분기	4분기	1분기	2분기	3분기 전망
구인사정 ²⁾	전체	87	85	83	89	91	83	95	97	95	95	93	94	95	92	91
	컨테이너	94	100	100	113	100	93	106	100	94	88	93	94	100	94	100
	건화물	89	80	80	82	88	78	89	102	102	98	91	94	97	94	91
	유조선	85	83	76	86	85	89	96	96	89	96	100	92	91	94	89
	기타	67	85	89	100	109	73	100	73	75	88	78	100	90	82	82
구인사정 ²⁾ (사관)	전체	82	84	84	86	87	82	96	94	89	92	92	100	89	91	88
	컨테이너	88	100	100	92	100	92	106	100	93	100	93	94	100	100	100
	건화물	83	83	85	84	91	84	98	95	95	95	94	110	92	100	88
	유조선	83	74	70	81	74	69	89	96	79	87	92	90	76	69	75
	기타	63	88	88	100	80	90	91	80	86	75	78	100	89	90	90
구인사정 ²⁾ (부원)	전체	87	87	87	87	89	85	92	99	96	95	95	99	96	92	92
	컨테이너	94	100	100	100	100	92	106	100	93	93	107	94	100	100	100
	건화물	85	85	88	77	86	77	87	97	100	97	91	103	100	92	88
	유조선	91	83	78	88	87	88	93	104	96	100	100	95	90	94	94
	기타	75	88	88	113	90	100	91	89	86	75	78	100	89	80	90
구인사정 ²⁾ (기타 상시근로자)	전체	92	89	87	93	94	88	97	103	102	99	93	100	100	89	91
	컨테이너	100	100	100	108	107	92	106	100	79	80	100	93	100	87	87
	건화물	85	83	83	85	88	83	96	108	108	100	89	103	104	96	92
	유조선	100	88	83	96	95	92	93	104	112	108	100	100	100	88	94
	기타	100	100	100	100	100	90	100	89	88	100	78	100	89	80	90

주 : 1) 전년동기대비 해당분기의 변화 방향

2) 「호전」 응답업체 구성비(%) - 「악화」 응답업체 구성비(%) + 100

* 무응답 항목은 지수 산출 시 제외시킴

(4) 분기별 해운업 BSI(투자)¹⁾

구분		2016년				2017년				2018년				2109년		
		1분기	2분기	3분기	4분기	1분기	2분기	3분기	4분기	1분기	2분기	3분기	4분기	1분기	2분기	3분기 전망
투자 ²⁾	전체	87	82	76	79	75	87	91	96	93	93	89	79	84	95	93
	컨테이너	94	87	80	79	85	93	82	94	88	113	100	88	93	93	93
	건화물	89	70	68	78	72	78	87	100	93	89	89	73	82	97	100
	유조선	85	100	93	93	81	104	104	104	104	92	88	76	73	89	78
	기타	67	78	56	44	64	78	91	67	78	78	78	89	100	100	100
신조선 ²⁾	전체	82	85	75	78	77	85	86	90	92	88	88	84	87	92	98
	컨테이너	88	86	85	75	85	85	82	93	87	100	100	87	100	100	106
	건화물	83	78	69	78	71	88	82	94	91	82	86	72	86	95	100
	유조선	83	96	83	90	85	83	96	91	100	100	92	89	76	81	88
	기타	63	88	63	56	73	78	82	70	88	67	67	100	90	91	100
중고선 구입 ²⁾	전체	87	86	76	78	85	80	86	100	90	85	86	77	79	89	89
	컨테이너	94	79	77	73	85	75	82	93	91	93	100	73	93	94	94
	건화물	85	81	69	82	85	75	80	100	94	74	83	76	81	91	91
	유조선	91	96	83	82	91	92	96	108	95	100	83	71	59	75	75
	기타	75	100	88	56	73	78	91	90	88	78	78	100	90	100	100
용선 ²⁾	전체	92	77	77	78	90	90	89	95	106	95	94	93	91	97	91
	컨테이너	100	73	87	69	93	100	82	100	113	100	100	88	106	113	113
	건화물	85	82	82	76	88	78	93	105	114	103	100	93	84	96	83
	유조선	100	86	76	91	95	100	89	83	95	86	84	94	83	82	75
	기타	100	38	38	67	82	100	82	78	88	78	89	100	100	100	100

주 : 1) 전년동기대비 해당분기의 변화 방향

2) 「호전」 응답업체 구성비(%) - 「악화」 응답업체 구성비(%) + 100

* 무응답 항목은 지수 산출 시 제외시킴

(5) 경영애로사항

구분	전체	부문별			
		컨테이너	건화물	유조선	기타
물동량 부족	23 (27)	5 (31)	7 (19)	9 (43)	2 (18)
인력수급	0 (0)	0 (0)	0 (0)	0 (0)	0 (0)
자금부족	4 (5)	0 (0)	1 (3)	3 (14)	0 (0)
불확실한 경제상황	20 (24)	4 (25)	7 (19)	4 (19)	5 (45)
경쟁심화	16 (19)	2 (13)	11 (31)	1 (5)	2 (18)
원자재가격 (유가 등)	2 (2)	1 (6)	1 (3)	0 (0)	0 (0)
생산설비 (선박) 노후	3 (4)	1 (6)	1 (3)	1 (5)	0 (0)
규제 (안전, 환경 등)	7 (8)	1 (6)	3 (8)	1 (5)	2 (18)
운임인하	7 (8)	2 (13)	4 (11)	1 (5)	0 (0)
없음	1 (1)	0 (0)	0 (0)	1 (5)	0 (0)
기타 ¹⁾	1 (1)	0 (0)	1 (3)	0 (0)	0 (0)
합계	84 100	16 100	36 100	21 100	11 100

주 : ()는 비율(%)

2019년 6월 해운업 경기실사지수(해운업 BSI) 조사 개요

1. 조사대상 : (전수조사) 국내 외항운송사업자(한국선주협회 회원사) 144개 법인기업

□ 응답업체 : 83개 업체

2. 조사기간 : 2019년 6월 17일 ~ 6월 21일

3. 조사내용 및 조사대상기간

구 분		조 사 내 용	조 사 대 상 기 간
수 준 판 단		업황(전반적인 기업경기)	2019년 6월 동향 및 2019년 7월 전망
변 화 방 향 판 단	전월비	채산성, 자금사정	
	전 년 동월비	매출	
	전 년 동기비	구인사정, 투자	
기 타		경영애로사항	2019년 6월

4. 해운업 경기실사지수(해운업 BSI)의 의미

□ 해운업경기실사지수(해운업 BSI)는 기업가의 현재 경기수준에 대한 판단과 향후 전망 등을 설문 조사하여 전반적인 해운경기 동향과 전망을 파악하는 Business Survey Index 중 하나

□ 지수산출 방법 및 분석 방법

— 본 조사는 3Scale로 구성된 선택지(예, ① 좋음, ② 보통, ③ 나쁨)를 이용하여 설문조사하고 응답결과는 응답결과의 평균값을 0~200 사이의 값으로 치환

$$\text{해운 BSI} = \frac{\text{긍정적 응답자수} - \text{부정적 응답자수}}{\text{전체 응답자수}} \times 100 + 100$$

* 해운 BSI가 기준치인 100인 경우 긍정적인 응답업체수와 부정적인 응답업체수가 같음을 의미하며, 100이상인 경우에는 긍정응답 업체수가 부정응답 업체수보다 많음을, 100이하인 경우에는 그 반대임을 나타냄

〈해운업 경기실사지수 의미〉

해운 BSI	의미
0 < 해운 BSI < 100	긍정적인 응답 업체 수 < 부정적인 응답 업체 수
해운 BSI = 100	긍정적인 응답 업체 수 = 부정적인 응답 업체 수
100 < 해운 BSI < 200	긍정적인 응답 업체 수 > 부정적인 응답 업체 수

해운기업경기조사표

(2019년 6월 동향 및 2019년 7월 전망)

기업명		주업종		상시근로자 수	육/해상 포함
전화번호		e-mail			
작성자		소속/직위		/	

본 조사표는 해운경기와 귀사의 경영여건을 조사·분석하여 정책입안의 기초 자료로 활용하기 위한 것입니다. 적극적인 협조와 정확한 작성을 부탁드립니다.

※ 조사표 관련 문의사항 및 회신 : 한국해양수산개발원 해운정책연구실 박성화 전문연구원
(☎ (051) 797-4614, e-mail: kmibsi@kmi.re.kr, FAX: (051) 797-4609)

■ 귀사의 사업구조 상 가장 큰 비중을 차지하는 부문을 아래의 보기에서 선택하여 주십시오.()

① 컨테이너 부문	② 건화물 부문	③ 유조선 부문	④ 기타()
-----------	----------	----------	---------

■ 다음 각 항목에 대하여 귀사의 입장에서 해당란에 “V”표 하여 주십시오.

1. 업황 수준 판단(“비수기 등의 계절요인을 제거”)한 후 귀사만의 업황을 판단해 주십시오.

조사항목	2019년 6월 동향	2019년 7월 전망
1. 자사의 업황	좋음() 보통() 나쁨()	좋음() 보통() 나쁨()

2. 변화방향 판단

가. 다음 항목에 대하여 “귀사의 상황을 전월과 비교”하여 판단해 주십시오.

조사항목	2019년 6월 동향 (2019년 5월 대비)	2019년 7월 전망 (2018년 6월 대비)
2. 채산성	개선() 비슷() 악화()	개선() 비슷() 악화()
3. 자금사정	개선() 비슷() 악화()	개선() 비슷() 악화()

나. 다음 항목에 대하여 “귀사의 상황을 1년전(전년동월)과 비교”하여 판단해 주십시오.

조사항목	2019년 6월 동향 (2018년 6월 대비)	2019년 7월 전망 (2018년 7월 대비)
4. 매출	증가() 동일() 감소()	증가() 동일() 감소()

다. 다음 항목에 대하여 “귀사의 상황을 1년전(전년동기)과 비교”하여 판단해 주십시오.

조사항목	2019년 2분기 동향 (2018년 2분기 대비)	2019년 3분기 전망 (2018년 3분기 대비)
5. 구인사정	호전() 비슷() 악화()	호전() 비슷() 악화()
사관(해기사)	호전() 비슷() 악화()	호전() 비슷() 악화()
부원	호전() 비슷() 악화()	호전() 비슷() 악화()
기타 상시근로자	호전() 비슷() 악화()	호전() 비슷() 악화()
6. 투자	증가() 동일() 감소()	증가() 동일() 감소()
신조선	증가() 동일() 감소()	증가() 동일() 감소()
중고선 구입	증가() 동일() 감소()	증가() 동일() 감소()
용선	증가() 동일() 감소()	증가() 동일() 감소()

① 물동량 부족 ② 인력수급 ③ 자금부족 ④ 불확실한 경제상황

⑤ 경쟁심화 ⑥ 원자재가격(유가 등) ⑦ 생산설비(선박)노후 ⑧ 규제(안전, 환경 등)

⑨ 운임인하 ⑩ 없음 ⑪ 기타()