


보 도 자 료		 한국해양수산개발원 KOREA MARITIME INSTITUTE
제공일	2019. 10. 22(화)	
자료 제공	<ul style="list-style-type: none"><li>• 수산연구본부 해외시장분석센터<ul style="list-style-type: none"><li>- 이다예 연구원(051-797-4907, daye@kmi.re.kr)</li><li>- 임경희 센터장(051-797-4591, imkh@kmi.re.kr)</li></ul></li></ul>	
배포	<ul style="list-style-type: none"><li>• 기획조정본부 홍보출판실(051-797-4381, 4383)</li></ul>	
보도 일시	즉시 보도하여 주시기 바랍니다.	
49111 부산광역시 영도구 해양로 301번길 26,    www.kmi.re.kr		

**현지에서 직접 살펴본 베트남 시장 정보**  
**- KMI 해외시장분석센터, 「현장리포트-베트남편」 발간 -**

**‘생동감 넘치는 최신 현지정보를 통해 수산물 수출의 다변화를 꾀하다’**

□ 신 시장 개척을 위한 업계의 정보수요가 높아지는 가운데 한국해양수산개발원(KMI, 원장 장영태) 해외시장분석센터가 해외 현지출장을 통해 수집한 현장감 있고 생생한 최신정보 제공을 위해 「현장리포트 - 베트남편」을 발간했다.

□ 지난 9월 발간된 「현장리포트-말레이시아편」에 이어 이번에 발간된 보고서는 아세안(ASEAN) 지역 수산물 생산·소비·가공·무역의 중심지 ‘베트남’의 최신 정보를 제공한다.

□ 현장에서 직접 살펴본 베트남 소비자는 활·신선 수산물, 온마리(통마리) 수산물을 선호하고, 가격경쟁력과 경험을 중요하게 생각했다. 인기 수산식품은 피시소스, 통조림, 어묵, 반찬류, 냉동 수산물 모듬 등이며, 최근 수산물 전용 레스토랑의 인기가 상승하고 있는 것으로 나타났다.

□ 그리고 이 보고서는 베트남 수산물·수산식품 바이어 공략법, 베트남 수산물·수산식품 유통 동향 자료 등을 수록하고 있으며, 더욱 자세한 내용은 보고서를 통해 확인할 수 있다. 생동감 있는 현장 정보를 통해 본 보고서가 업계의 수출 전략 수립 및 성공적인 수출국 다변화에 활용될 수 있을 것으로 기대된다.

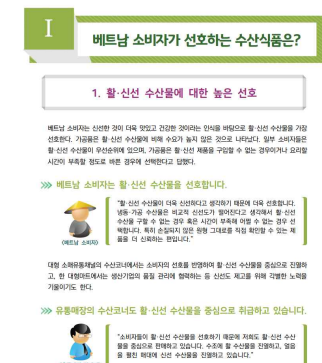
□ KMI 해외시장분석센터는 국내 수산업계의 해외시장 진출에 필요한 정보를 지속적으로 제공할 예정이다. 「현장리포트 - 베트남편」에 대한 문의사항 또는 자료 신청은 KMI 해외시장분석센터(☎1644-6419, 이메일 kfic@kmi.re.kr) 또는 수산물수출정보포털(www.kfishinfo.net)을 통해 확인할 수 있다. <끝>

※ 보도자료와 관련하여 자세한 내용이나 취재를 원하시면 수산연구본부 해외시장분석센터 이다예 연구원(051-797-4907, daye@kmi.re.kr)에게 연락주시기 바랍니다.

**[첨부] 사진자료**



사진 설명 : 현장 리포트 베트남 표지



사진설명 : 보고서 내용 일부

<상기 사진파일(JPG) 별도 송부>, <현장리포트-베트남편(PDF) 별도 송부>