


보 도 자 료		 한국해양수산개발원 KOREA MARITIME INSTITUTE
제공일	2019. 10. 31.(목)	
자료 제공	<ul style="list-style-type: none"><li>• 해운해사연구본부 해운정책연구실<ul style="list-style-type: none"><li>- 박성화 전문연구원(051-797-4614, shpark83@kmi.re.kr)</li></ul></li></ul>	
배포	<ul style="list-style-type: none"><li>• 기획조정본부 홍보출판실(051-797-4381, 4383)</li></ul>	
보도 일시	즉시 보도하여 주시기 바랍니다.	
49111 부산광역시 영도구 해양로 301번길 26, <a href="http://www.kmi.re.kr">www.kmi.re.kr</a>		

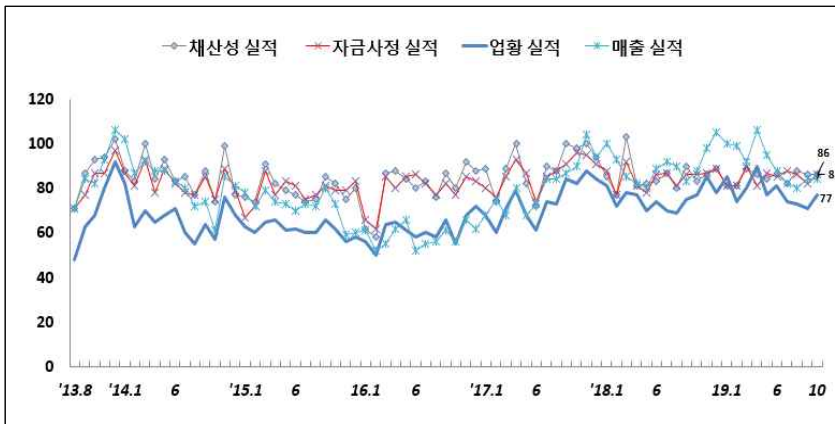
## KMI, 2019년 10월 해운업 경기실사지수(해운업 BSI) 조사 결과 발표

### - 전월 대비 6p 상승한 77 기록 -

- 한국해양수산개발원(KMI)에 따르면, 2019년 10월 해운업 BSI는 글로벌 무역분쟁, IMO 환경규제에 따른 불확실성 증가에도 불구하고 유조선 부문 강세로 전월대비 소폭 상승한 77(전월비+6)을 기록했다.
- 컨테이너 부문은 SCFI가 전월대비 23p 하락한 731을 기록하면서 체감경기지수는 전월대비 12p 하락한 69를 기록했다. 컨테이너 기업 중 10월 업황에 대해 6%는 '좋다'고 응답하였으며, 56%는 '보통', 38%는 '나쁘다'라고 응답한 것으로 조사됐다.
  - 건화물 부문은 BDI가 전월대비 401p 하락했으나, 중국의 원자재 수입이 증가하면서 체감경기지수는 전월대비 12p 상승한 83을 기록했다. 건화물선 기업 중 6%는 10월 업황에 대해 '좋다', 71%는 보통, 23%는 '나쁘다'라고 응답했다.
  - 유조선 부문은 이란 및 베네수엘라 원유를 선적한 선박 기피로 인해 VLCC 운임이 전월대비 129,868p 상승하면서 체감경기지수는 전월대비 20p 상승한 79를 기록했다. 유조선 기업 중 8%는 10월 업황에 대해 '좋다', 71%는 보통, 23%는 '나쁘다'라고 응답했다.
- 경영부문에서는 채산성은 전월과 동일한 86, 자금사정은 4p 상승한 86, 매출은 동일하게 84를 기록했다.
- 선사의 주요한 경영 애로사항으로는 불확실한 경제상황(24%), 물동량 부족(18%), 경쟁심화(14%) 순으로 나타났다.

□ (전망) '19년 11월 해운업 BSI 전망치는 86으로 응답기업 87개사 중 9%인 8개사만이 다음 달 업황을 긍정적으로 평가했다.

○ 또한 업종별로는 컨테이너선 88, 건화물선 97, 유조선 79를 기록했다.



2019년 10월 해운업 경기실자지수 조사 결과			
월간항목	2019년 10월		2019년 11월 전망
	BSI	전월비	
업 황	77 (79)	+6	86
채산성	86 (91)	-	98
자금사정	86 (94)	+4	94
매출	84 (82)	-	87

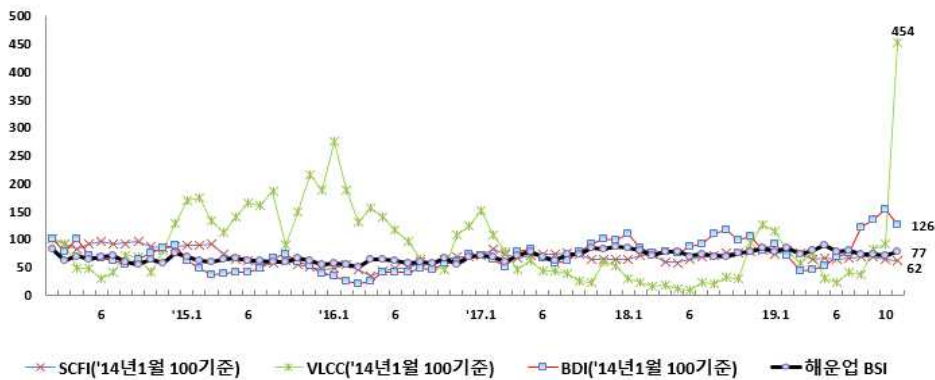
\* ( )는 전월에 조사된 해당월 전망치

※ 상세내용은 <붙임> 참조

\* 이 자료는 KMI의 비영리 학술활동의 일환으로 제공되고 있습니다.

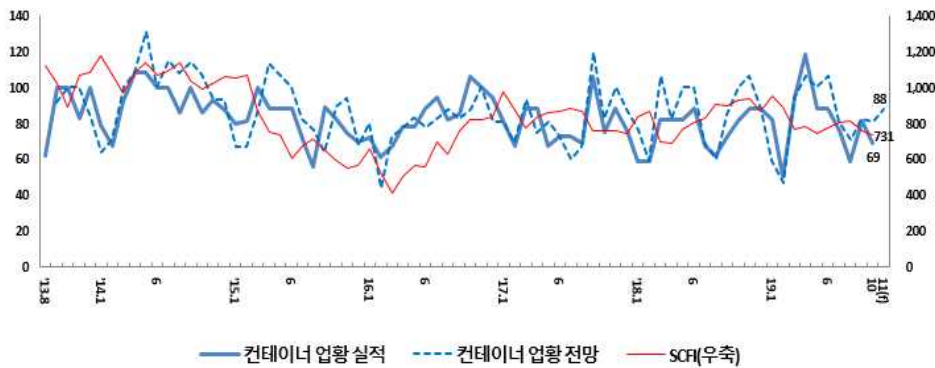
※ 이 보도 자료와 관련하여 자세한 내용이나 취재를 원하시면 해운해사연구본부 박성화 전문연구원(051-797-4614, kmibsi@kmi.re.kr)에게 연락주시기 바랍니다.

### <해운시황 추이>



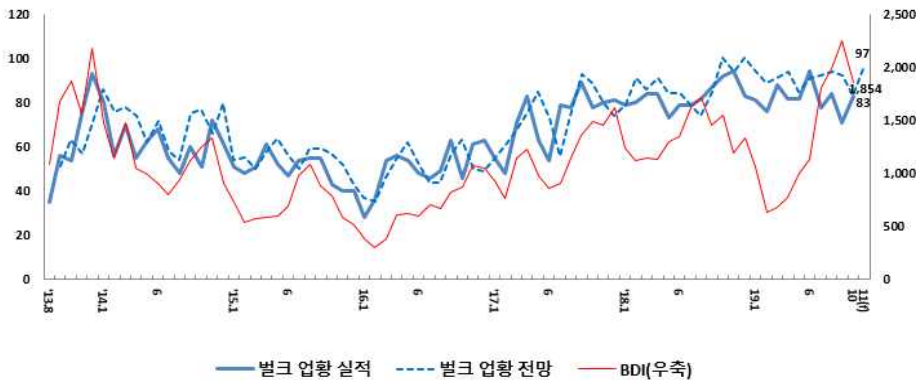
- 실적 : 77 (전월비 ▲6p)
  - SCFI\* : 62 (전월비 ▼2p)
  - BDI\* : 126(전월비 ▼27p)
  - VLCC Average Earning LongRun\* : 454(전월비 ▲362p)
- \* 관련 지표를 2014년 1월을 100 기준으로 조정

### <컨테이너선 시장>



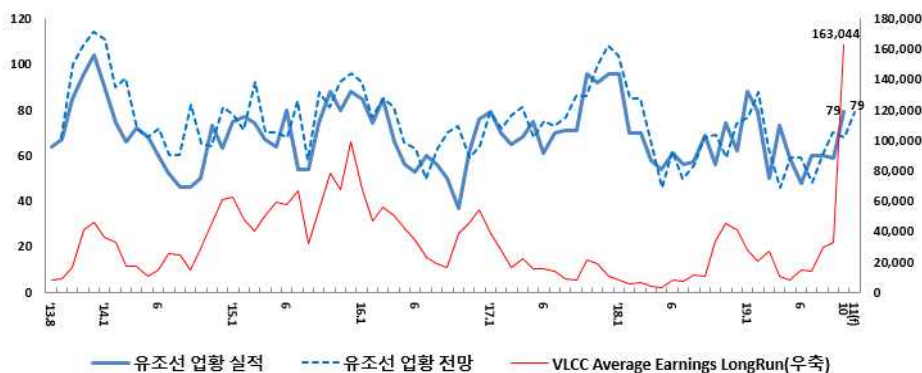
- 실적 : 69(전월비 ▼12p)
  - 전망 : 88(당월비 ▲19p)
  - SCFI : 731\*(전월비 ▼23p)
- \* 2019.10.20. 기준

### <건화물선 시장>



- 실적 : 83(전월비 ▲12p)
  - 전망 : 97(당월비 ▲14p)
  - BDI : 1,854\*(전월비 ▼401p)
- \* 2019.10.20. 기준

### <유조선 시장>



- 실적 : 79(전월비 ▲20p)
  - 전망 : 79(당월비 - )
  - VLCC Average Earning LongRun : 163,044\*(전월비 ▲129,868p)
- \* 2019.10.20. 기준

<붙임>

## 1. 2019년 10월 해운업 경기실사지수(해운업 BSI) 조사 결과

### 가. 업황 BSI

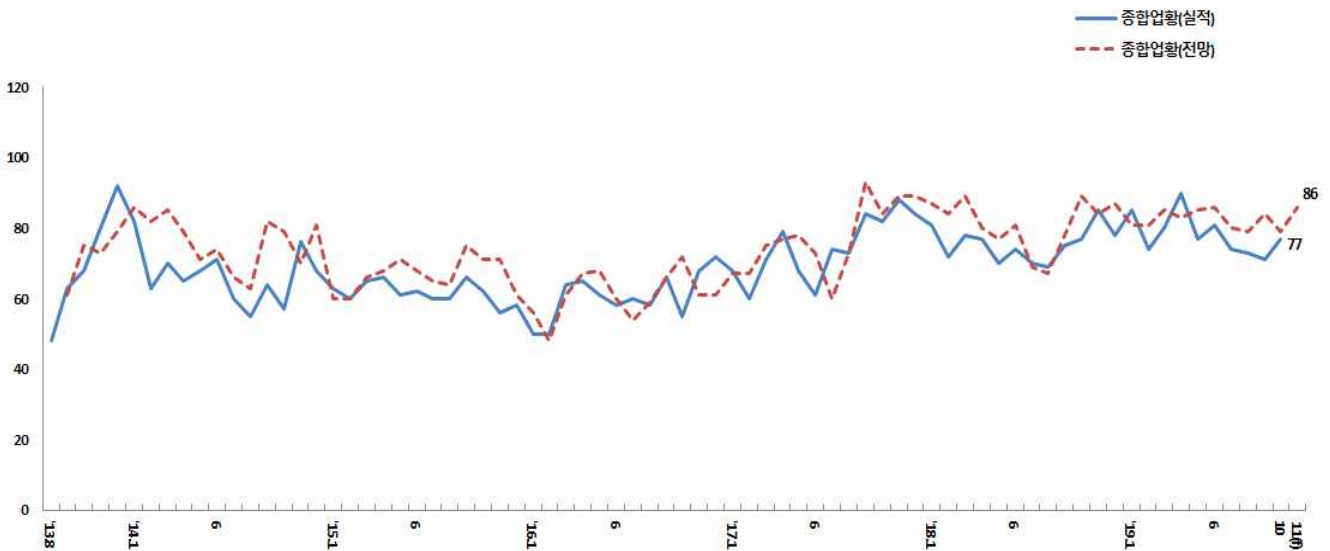
#### □ 해운업 업황 BSI, 전월대비 상승하며 77(전월비+6)을 기록함

- 업종별(컨테이너, 건화물, 유조선)로는 각각 69(전월비-12), 83(+12), 79(+20)를 기록함

#### □ '19년 11월 해운업 업황 BSI 전망치는 86을 기록함

- 업종별(컨테이너, 건화물, 유조선)로는 각각 88, 97, 79를 기록함

업황 BSI



구분	9월	10월	11월	12월	'19년 1월	2월	3월	4월	5월	6월	7월	8월	9월	10월	11월 전망	전월 대비
해운업 종합	75 (78)	77 (89)	85 (84)	78 (87)	85 (81)	74 (81)	80 (85)	90 (83)	77 (85)	81 (86)	74 (80)	73 (79)	71 (84)	77 (79)	(86)	+6 (+9)
컨테이너	73 (85)	81 (100)	88 (106)	88 (88)	82 (59)	50 (47)	94 (94)	118 (106)	88 (100)	88 (106)	76 (81)	59 (71)	81 (82)	69 (81)	(88)	-12 (+19)
건화물	87 (85)	92 (100)	94 (94)	83 (100)	81 (94)	76 (89)	88 (91)	82 (94)	82 (85)	94 (91)	78 (92)	84 (94)	71 (92)	83 (83)	(97)	+12 (+14)
유조선	69 (68)	56 (69)	74 (59)	62 (74)	88 (77)	79 (88)	50 (63)	73 (46)	59 (59)	48 (59)	60 (48)	60 (60)	59 (70)	79 (68)	(79)	+20 (-)
기타	44 (75)	78 (78)	75 (78)	89 (75)	100 (78)	100 (90)	100 (100)	100 (100)	82 (100)	91 (91)	82 (100)	82 (73)	75 (82)	67 (83)	(67)	-8 (-)

주 : ( )는 전월에 조사된 해당월 전망치

## 나. 채산성 BSI

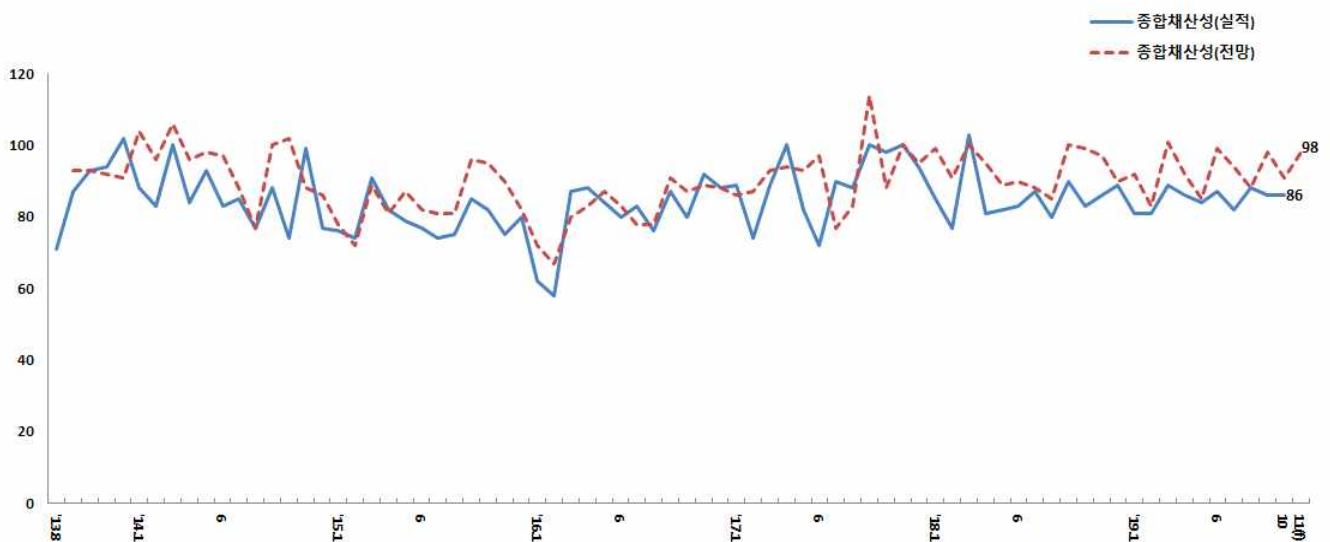
### □ 해운업 채산성 BSI, 전월과 같은 86(전월비-)을 기록함

- 업종별(컨테이너, 건화물, 유조선)로는 각각 88(전월비-31), 94(+8), 75(+7)를 기록함

### □ '19년 11월 해운업 채산성 BSI 전망치는 98을 기록함

- 업종별(컨테이너, 건화물, 유조선)로는 각각 94, 111, 88을 기록함

채산성 BSI



구분	9월	10월	11월	12월	'19년 1월	2월	3월	4월	5월	6월	7월	8월	9월	10월	11월 전망	전월 대비
해운업 종합	90 (100)	83 (99)	86 (97)	89 (90)	81 (92)	81 (83)	89 (101)	86 (92)	84 (85)	87 (99)	82 (94)	88 (88)	86 (98)	86 (91)	(98)	- (+12)
컨테이너	100 (123)	113 (113)	100 (125)	100 (81)	88 (82)	50 (65)	119 (139)	88 (131)	100 (94)	88 (119)	82 (81)	94 (82)	119 (112)	88 (81)	(94)	-31 (+6)
건화물	97 (105)	75 (103)	94 (92)	89 (100)	69 (92)	94 (89)	91 (106)	82 (94)	97 (79)	108 (109)	92 (111)	95 (106)	86 (103)	94 (97)	(111)	+8 (+17)
유조선	85 (89)	74 (85)	67 (89)	81 (85)	88 (96)	79 (88)	63 (67)	77 (63)	55 (77)	57 (77)	70 (71)	75 (70)	68 (90)	75 (91)	(88)	+7 (+13)
기타	56 (75)	89 (100)	88 (89)	89 (75)	90 (100)	100 (80)	100 (100)	100 (90)	82 (90)	73 (82)	73 (100)	82 (73)	75 (73)	83 (83)	(83)	+8 (-)

주 : ( )는 전월에 조사된 해당월 전망치

## 다. 자금사정 BSI

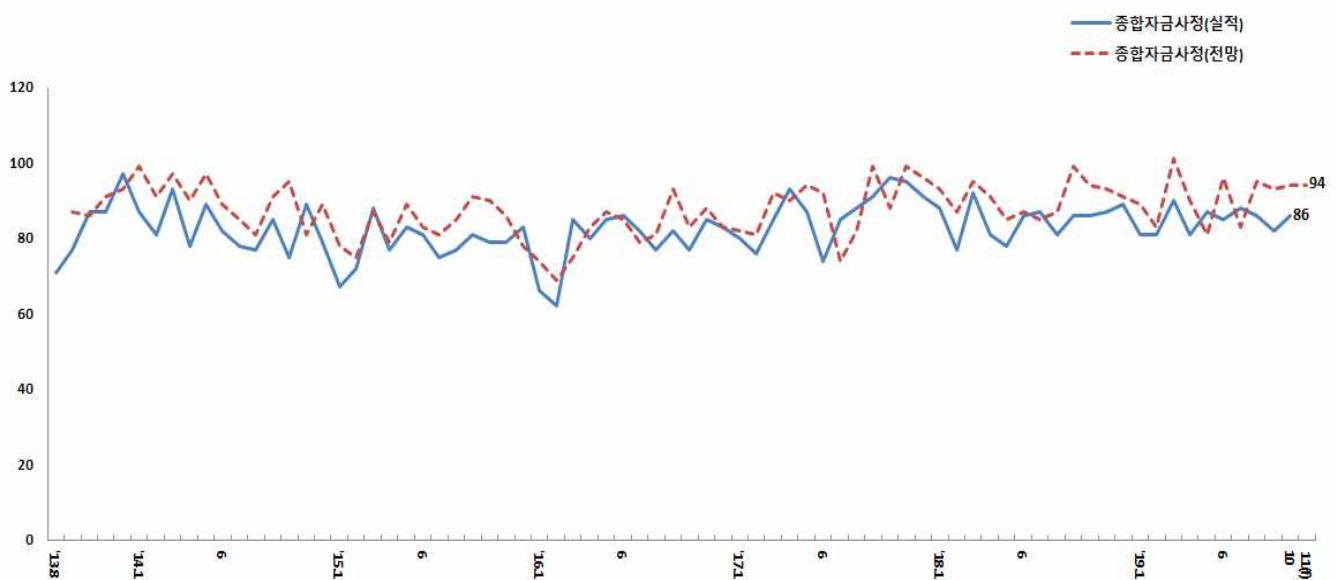
### □ 해운업 자금사정 BSI, 전월대비 상승하며 86(전월비+4)을 기록함

- 업종별(컨테이너, 건화물, 유조선)로는 각각 100(전월비-), 100(+11), 67(+3)을 기록함

### □ '19년 11월 해운업 자금사정 BSI 전망치는 94를 기록함

- 업종별(컨테이너, 건화물, 유조선)로는 각각 100, 111, 75를 기록함

자금사정 BSI



구분	9월	10월	11월	12월	'19년 1월	2월	3월	4월	5월	6월	7월	8월	9월	10월	11월 전망	전월 대비
해운업 중합	86 (99)	86 (94)	87 (93)	89 (91)	81 (89)	81 (83)	90 (101)	81 (90)	87 (81)	85 (96)	88 (83)	86 (96)	82 (93)	86 (94)	(94)	+4 (+8)
컨테이 너	113 (131)	106 (113)	100 (106)	112 (100)	82 (82)	56 (65)	125 (139)	88 (119)	113 (94)	100 (127)	88 (81)	94 (88)	100 (112)	100 (88)	(100)	- (-)
건화물	87 (100)	83 (100)	94 (89)	83 (97)	78 (92)	94 (92)	85 (103)	79 (91)	88 (76)	94 (100)	100 (89)	89 (108)	89 (95)	100 (97)	(111)	+11 (+11)
유조선	81 (89)	78 (77)	70 (93)	85 (78)	81 (88)	79 (85)	71 (75)	68 (71)	64 (73)	57 (73)	70 (71)	70 (85)	64 (75)	67 (100)	(75)	+3 (+8)
기타	56 (75)	89 (89)	88 (89)	75 (88)	90 (88)	91 (80)	100 (91)	90 (90)	91 (80)	82 (91)	82 (91)	91 (82)	75 (91)	67 (83)	(75)	-8 (+8)

주 : ( )는 전월에 조사된 해당월 전망치

## 라. 매출 BSI

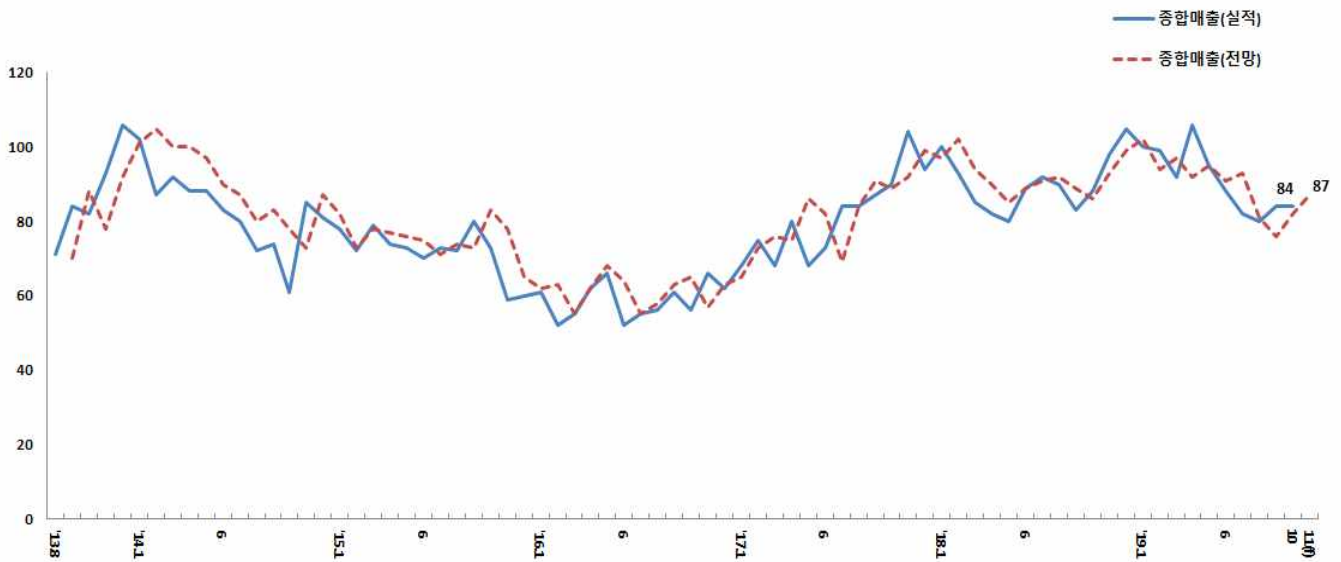
### □ 해운업 매출 BSI, 전월과 같은 84(전월비-)를 기록함

- 업종별(컨테이너, 건화물, 유조선)로는 각각 56(전월비-32), 86(+15), 108(+13)을 기록함

### □ '19년 11월 해운업 매출 BSI 전망치는 87을 기록함

- 업종별(컨테이너, 건화물, 유조선)로는 각각 69, 89, 108을 기록함

매출 BSI



구분	9월	10월	11월	12월	'19년 1월	2월	3월	4월	5월	6월	7월	8월	9월	10월	11월 전망	전월 대비
해운업 종합	83 (89)	88 (86)	98 (93)	105 (99)	100 (102)	99 (94)	92 (97)	106 (92)	95 (95)	88 (91)	82 (93)	80 (81)	84 (76)	84 (82)	87 (87)	- (+3)
컨테이너	113 (115)	100 (107)	113 (119)	94 (113)	100 (100)	78 (88)	100 (111)	124 (94)	106 (100)	100 (113)	112 (113)	71 (100)	88 (76)	56 (81)	69 (69)	-32 (+13)
건화물	89 (97)	100 (95)	117 (97)	122 (117)	86 (106)	94 (86)	85 (94)	88 (91)	97 (91)	103 (91)	75 (100)	84 (78)	71 (68)	86 (77)	89 (89)	+15 (+3)
유조선	65 (68)	70 (69)	70 (78)	88 (70)	119 (96)	117 (108)	92 (83)	127 (92)	91 (105)	57 (82)	75 (71)	80 (75)	95 (90)	108 (86)	108 (108)	+13 (-)
기타	56 (75)	67 (67)	75 (78)	100 (88)	100 (111)	109 (100)	100 (109)	80 (90)	82 (70)	82 (82)	73 (82)	82 (73)	92 (82)	67 (92)	67 (67)	-25 (-)

주 : ( )는 전월에 조사된 해당월 전망치



## 2019년 10월 해운업 경기실사지수(해운 BSI) 결과 (통계)

### (1) 사업구조별 응답기업 수

컨테이너 부문 <sup>1)</sup>	건화물 부문	유조선 부문	기타 <sup>2)</sup>	합계
16	35	24	12	87

주 : 1) 컨테이너부문: 원양(1), 근해(15)

2) 자동차선(2), 선박관리(2), 냉동 운반선(2), 바지선(1), 중량물 운반선(2), LNG운반선(2), 선원관리(1)

### (2) 월별 해운업 BSI

구분		2018년				2019년										
		9월	10월	11월	12월	1월	2월	3월	4월	5월	6월	7월	8월	9월	10월	11월 전망
업황 <sup>1)</sup>	전체	75	77	85	78	85	74	80	90	77	81	74	73	71	77	86
	컨테이너	73	81	88	88	82	50	94	118	88	88	76	59	81	69	88
	건화물	87	92	94	83	81	76	88	82	82	94	78	84	71	83	97
	유조선	69	56	74	62	88	79	50	73	59	48	60	60	59	79	79
	기타	44	78	75	89	100	100	100	100	82	91	82	82	75	67	67
채산성 <sup>2)</sup>	전체	90	83	86	89	81	81	89	86	84	87	82	88	86	86	98
	컨테이너	100	113	100	100	88	50	119	88	100	88	82	94	119	88	94
	건화물	97	75	94	89	69	94	91	82	97	108	92	94	86	94	111
	유조선	85	74	67	81	88	79	63	77	55	57	70	75	68	75	88
	기타	56	89	88	89	90	100	100	100	82	73	73	82	75	83	83
자금 사정 <sup>2)</sup>	전체	86	86	87	89	81	81	90	81	87	85	88	86	82	86	94
	컨테이너	113	106	100	112	82	56	125	88	113	100	88	94	100	100	100
	건화물	87	83	94	83	78	94	85	79	88	94	100	89	89	100	111
	유조선	81	78	70	85	81	79	71	68	64	57	70	70	64	67	75
	기타	56	89	88	75	90	91	100	90	91	82	82	91	75	67	75
매출 <sup>3)</sup>	전체	83	88	98	105	100	99	92	106	95	88	82	80	84	84	87
	컨테이너	113	100	113	94	100	78	100	124	106	100	112	71	88	56	69
	건화물	89	100	117	122	86	94	85	88	97	103	75	84	71	86	89
	유조선	65	70	70	88	119	117	92	127	91	57	75	80	95	108	108
	기타	56	67	75	100	100	109	100	80	82	82	73	82	92	67	67

주 : 1) 「좋은」 응답업체 구성비(%) - 「나쁨」 응답업체 구성비(%) + 100

2) 「개선」 응답업체 구성비(%) - 「악화」 응답업체 구성비(%) + 100

3) 「증가」 응답업체 구성비(%) - 「감소」 응답업체 구성비(%) + 100



\* 무응답 항목은 지수 산출 시 제외시킴

(3) 경영애로사항

구분	전체	부문별			
		컨테이너	건화물	유조선	기타
물동량 부족	18 (21)	4 (25)	9 (26)	4 (17)	1 (8)
인력수급	0 (0)	0 (0)	0 (0)	0 (0)	0 (0)
자금부족	11 (13)	1 (6)	2 (6)	6 (25)	2 (17)
불확실한 경제상황	24 (28)	5 (31)	9 (26)	4 (17)	6 (50)
경쟁심화	14 (16)	5 (31)	6 (17)	3 (13)	0 (0)
원자재가격 (유가 등)	5 (6)	0 (0)	3 (9)	1 (4)	1 (8)
생산설비 (선박) 노후	2 (2)	0 (0)	1 (3)	0 (0)	1 (8)
규제 (안전, 환경 등)	9 (10)	1 (6)	3 (9)	4 (17)	1 (8)
운임인하	3 (3)	0 (0)	2 (6)	1 (4)	0 (0)
없음	1 (1)	0 (0)	0 (0)	1 (4)	0 (0)
기타 <sup>1)</sup>	0 (0)	0 (0)	0 (0)	0 (0)	0 (0)
합계	87 (100)	16 100	35 100	24 100	12 100

주 : ( )는 비율(%)

## 2019년 10월 해운업 경기실사지수(해운업 BSI) 조사 개요

1. 조사대상 : (전수조사) 국내 외항운송사업자(한국선주협회 회원사) 144개 법인기업

□ 응답업체 : 87개 업체

2. 조사기간 : 2019년 10월 14일 ~ 10월 18일

3. 조사내용 및 조사대상기간

구 분		조 사 내 용	조사 대상 기간
수 준 판 단		업황(전반적인 기업경기)	2019년 10월 동향 및 2019년 11월 전망
변 화 방 향 판 단	전월비	채산성, 자금사정	
	전 년 동월비	매출	
기 타		경영애로사항	2019년 10월

4. 해운업 경기실사지수(해운업 BSI)의 의미

□ 해운업경기실사지수(해운업 BSI)는 기업가의 현재 경기수준에 대한 판단과 향후 전망 등을 설문 조사하여 전반적인 해운경기 동향과 전망을 파악하는 Business Survey Index 중 하나

□ 지수산출 방법 및 분석 방법

— 본 조사는 3Scale로 구성된 선택지(예, ① 좋음, ② 보통, ③ 나쁨)를 이용하여 설문조사하고 응답결과는 응답결과의 평균값을 0~200 사이의 값으로 치환

$$\text{해운 BSI} = \frac{\text{긍정적 응답자수} - \text{부정적 응답자수}}{\text{전체 응답자수}} \times 100 + 100$$

\* 해운 BSI가 기준치인 100인 경우 긍정적인 응답업체수와 부정적인 응답업체수가 같음을 의미하며, 100이상인 경우에는 긍정응답 업체수가 부정응답 업체수보다 많음을, 100이하인 경우에는 그 반대임을 나타냄

〈해운업 경기실사지수 의미〉

해운 BSI	의미
0 < 해운 BSI < 100	긍정적인 응답 업체 수 < 부정적인 응답 업체 수
해운 BSI = 100	긍정적인 응답 업체 수 = 부정적인 응답 업체 수
100 < 해운 BSI < 200	긍정적인 응답 업체 수 > 부정적인 응답 업체 수

## 해운기업경기조사표

(2019년 10월 동향 및 2018년 11월 전망)

기업명		주업종		상시근로자 수	육/해상 포함
전화번호		e-mail			
작성자		소속/직위		/	

본 조사표는 해운경기와 귀사의 경영여건을 조사·분석하여 정책입안의 기초 자료로 활용하기 위한 것입니다. 적극적인 협조와 정확한 작성을 부탁드립니다.

※ 조사표 관련 문의사항 및 회신 : 한국해양수산개발원 해운정책연구실 박성화 전문연구원  
(☎ (051) 797-4614, e-mail: [kmibsi@kmi.re.kr](mailto:kmibsi@kmi.re.kr), FAX: (051) 797-4609)

■ 귀사의 사업구조 상 가장 큰 비중을 차지하는 부문을 아래의 보기에서 선택하여 주십시오.( )

① 컨테이너 부문	② 건화물 부문	③ 유조선 부문	④ 기타( )
-----------	----------	----------	---------

■ 다음 각 항목에 대하여 귀사의 입장에서 해당란에 “V”표 하여 주십시오.

1. 업황 수준 판단(“비수기 등의 계절요인을 제거”한 후 귀사만의 업황을 판단해 주십시오.)

조사항목	2019년 10월 동향	2019년 11월 전망
1. 자사의 업황	좋음( ) 보통( ) 나쁨( )	좋음( ) 보통( ) 나쁨( )

2. 변화방향 판단

가. 다음 항목에 대하여 “귀사의 상황을 전월과 비교”하여 판단해 주십시오.

조사항목	2019년 10월 동향 (2019년 9월 대비)	2019년 11월 전망 (2019년 10월 대비)
2. 채산성	개선( ) 비슷( ) 악화( )	개선( ) 비슷( ) 악화( )
3. 자금사정	개선( ) 비슷( ) 악화( )	개선( ) 비슷( ) 악화( )

나. 다음 항목에 대하여 “귀사의 상황을 1년전(전년동월)과 비교”하여 판단해 주십시오.

조사항목	2019년 10월 동향 (2018년 10월 대비)	2019년 11월 전망 (2018년 11월 대비)
4. 매출	증가( ) 동일( ) 감소( )	증가( ) 동일( ) 감소( )

■ 경영애로사항(현재 귀사의 가장 주요한 경영애로 요인 한 가지만 아래 보기에서 선택하여 주십시오.) ( )

① 물동량 부족	② 인력수급	③ 자금부족	④ 불확실한 경제상황
⑤ 경쟁심화	⑥ 원자재가격(유가 등)	⑦ 생산설비(선박)노후	⑧ 규제(안전, 환경 등)
⑨ 운임인하	⑩ 없음	⑪ 기타( )	