


보 도 자 료		 한국해양수산개발원 KOREA MARITIME INSTITUTE
배포 일자	2020. 1. 29.(수)	
자료 문의	<ul style="list-style-type: none"><li>• 해운·물류연구본부 해운정책연구실<ul style="list-style-type: none"><li>- 박성화 전문연구원(051-797-4614, shpark83@kmi.re.kr)</li></ul></li></ul>	
배포 부서	<ul style="list-style-type: none"><li>• 기획조정본부 성과홍보실(051-797-4381, 4384)</li></ul>	
보도 일시	즉시 보도하여 주시기 바랍니다.	
49111 부산광역시 영도구 해양로 301번길 26, <a href="http://www.kmi.re.kr">www.kmi.re.kr</a>		

## KMI, 2020년 1월 해운업 경기실사지수(해운업 BSI) 조사 결과 발표

### - 전월 대비 10p 하락한 72 기록 -

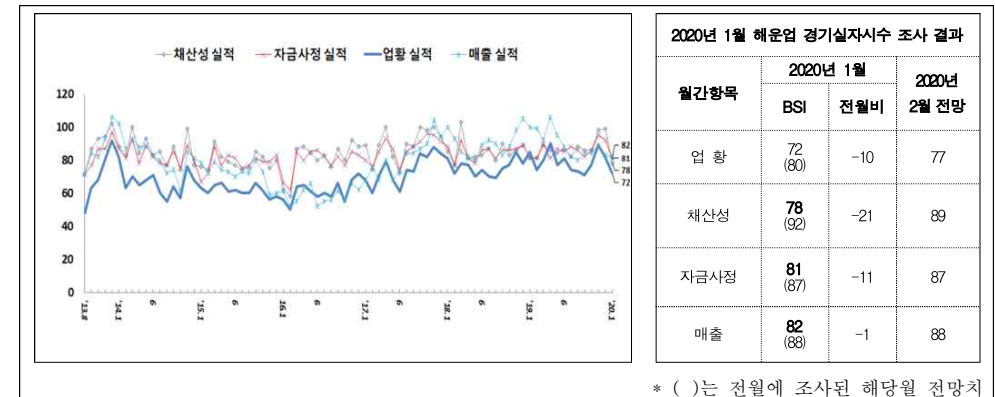
□ 한국해양수산개발원(KMI)에 따르면, IMO 환경규제 개시에 따른 시장 불확실성이 증대되면서 2020년 1월 해운업 BSI는 전월대비 10p 하락한 72를 기록했다.

- 컨테이너 부문은 SCFI가 전월대비 106p 상승했으나, 체감경기지수는 전월대비 11p 하락한 71을 기록했다. 컨테이너 기업 중 1월 업황에 대해 '좋다'고 응답한 기업은 한곳도 없었으며, 71%는 '보통', 29%는 '나쁘다'라고 응답한 것으로 조사됐다. 운임상승에도 불구하고 체감경기지수가 하락한 것은 운임에 저유황유 사용에 따른 유류할증료가 반영되어 선사가 실질 운임 인상을 체감하지 못하기 때문으로 보인다.
- 건화물 부문은 BDI가 전월대비 594p 하락하면서 체감경기지수는 전월대비 21p 하락한 70을 기록했다. 건화물선 기업 중 3%는 11월 업황에 대해 '좋다', 64%는 '보통', 33%는 '나쁘다'라고 응답했다.
- 유조선 부문은 VLCC 운임이 전월대비 9,393p 하락하면서 체감경기지수는 전월대비 4p 하락한 74를 기록했다. 유조선 기업 중 1월 업황에 대해 '좋다'고 응답한 기업은 한곳도 없었으며, 74%는 '보통', 26%는 '나쁘다'라고 응답했다.

□ 경영부문에서는 채산성은 전월대비 21p 하락한 78, 자금사정은 11p 하락한 81, 매출은 1p 하락한 82를 기록하면서 전 항목에서 부진이 지속되고 있는 것으로 나타났다.

- 반면 컨테이너 부문 매출은 각각 100을 기록, 실적 개선에 긍정적인 모습을 보였다.
- 선사의 주요한 경영 애로사항으로는 물동량 부족(23%), 원자재가격(23%), 불확실한 경제상황(19%) 순으로 나타났다.

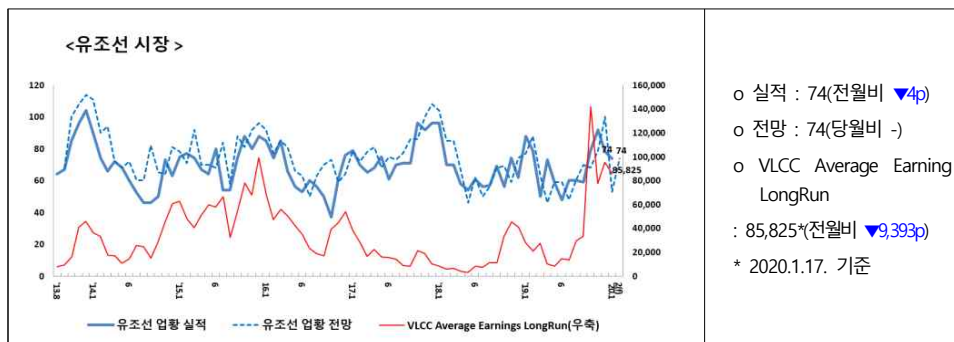
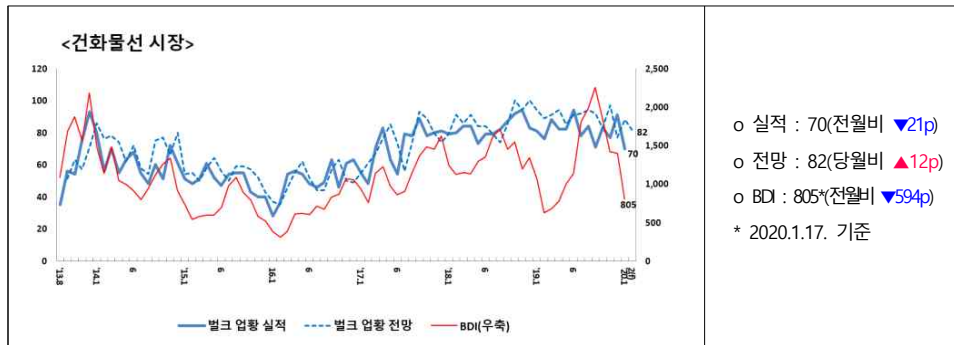
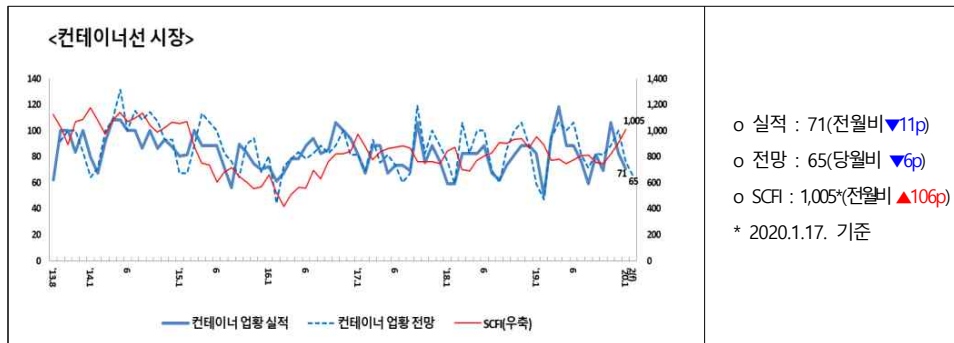
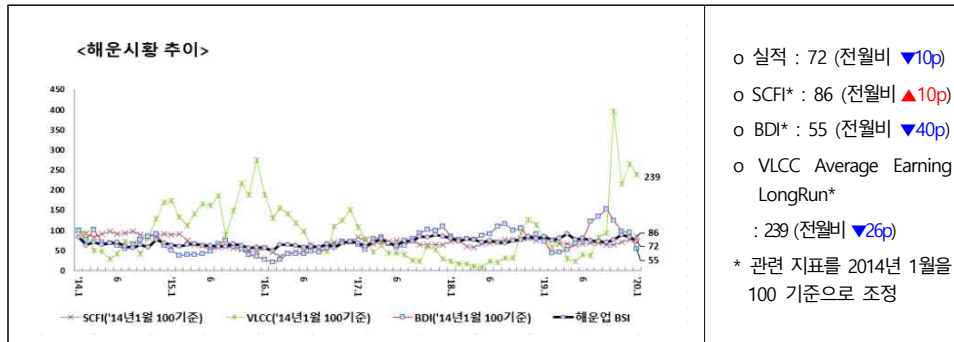
- (전망) '20년 2월 해운업 BSI 전망치는 77로 응답기업 83개사 중 2%인 2개사만이 다음 달 업황을 긍정적으로 평가했으며 72%는 '보통', 25%는 '나쁘다'고 응답했다.
- 또한 업종별로는 컨테이너선 65(좋음 0%, 보통 65%, 나쁨 35%), 건화물선 82(좋음 3%, 보통 76%, 나쁨 21%), 유조선 74(좋음 0%, 보통 74%, 나쁨 26%)을 기록했다.



※ 상세내용은 <붙임> 참조

\* 이 자료는 KMI의 비영리 학술활동의 일환으로 제공되고 있습니다.

※ 이 보도 자료와 관련하여 자세한 내용이나 취재를 원하시면 해운·물류연구본부 박성화 전문연구원(051-797-4614, kmibsi@kmi.re.kr)에게 연락주시기 바랍니다.



<붙임>

## 1. 2020년 1월 해운업 경기실사지수(해운업 BSI) 조사 결과

### 가. 업황 BSI

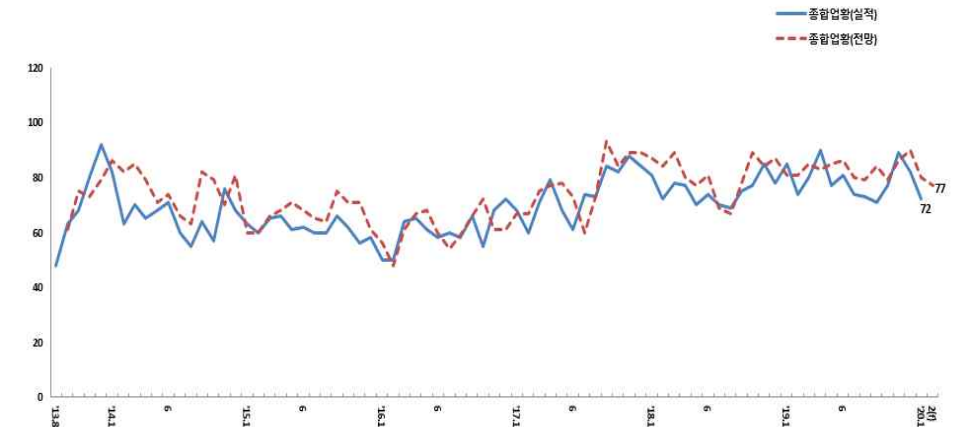
#### □ 해운업 업황 BSI, 전월대비 하락하며 72(전월비-10)를 기록함

○ 업종별(컨테이너, 건화물, 유조선)로는 각각 71(전월비-11), 70(-21), 74(-4)를 기록함

#### □ '20년 2월 해운업 업황 BSI 전망치는 77을 기록함

○ 업종별(컨테이너, 건화물, 유조선)로는 각각 65, 82, 74를 기록함

### 업황 BSI



구분	12월	'19년 1월	2월	3월	4월	5월	6월	7월	8월	9월	10월	11월	12월	'20년 1월	2월 전망	전월 대비
해운업 종합	78 (87)	85 (81)	74 (81)	80 (85)	90 (83)	77 (85)	81 (86)	74 (80)	73 (79)	71 (84)	77 (79)	89 (88)	82 (90)	72 (80)	77	-10 (+5)
컨테이너	88 (88)	82 (59)	50 (47)	94 (94)	118 (106)	88 (100)	88 (106)	76 (81)	59 (71)	81 (82)	69 (81)	106 (88)	82 (100)	71 (76)	65	-11 (-6)
건화물	83 (100)	81 (94)	76 (89)	88 (91)	82 (94)	82 (85)	94 (91)	78 (92)	84 (94)	71 (92)	83 (83)	77 (97)	91 (77)	70 (88)	82	-21 (+12)
유조선	62 (74)	88 (77)	79 (88)	50 (63)	73 (46)	59 (59)	48 (59)	60 (48)	60 (60)	59 (70)	79 (68)	92 (79)	78 (100)	74 (83)	74	-4 (-)
기타	89 (75)	100 (78)	100 (90)	100 (100)	100 (100)	82 (100)	91 (91)	82 (100)	82 (73)	75 (82)	67 (83)	89 (67)	64 (89)	80 (55)	90	+16 (+10)

주 : ( )는 전월에 조사된 해당월 전망치

## 나. 채산성 BSI

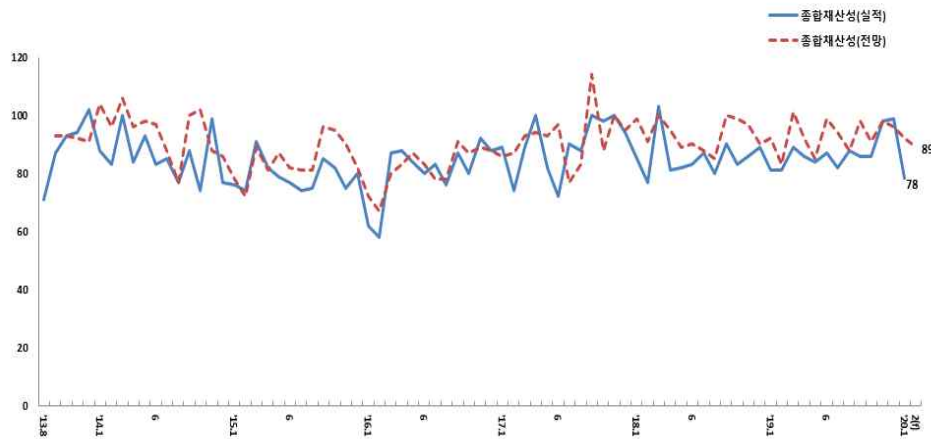
### □ 해운업 채산성 BSI, 전월대비 하락하며 78(전월비-21)을 기록함

- 업종별(컨테이너, 건화물, 유조선)로는 각각 65(전월비-35), 91(-12), 65(-35)를 기록함

### □ '20년 2월 해운업 채산성 BSI 전망치는 89를 기록함

- 업종별(컨테이너, 건화물, 유조선)로는 각각 82, 97, 78을 기록함

채산성 BSI



구분	12월	'19년 1월	2월	3월	4월	5월	6월	7월	8월	9월	10월	11월	12월	'20년 1월	2월 전망	전월 대비
해운업 종합	89 (90)	81 (83)	81 (83)	89 (101)	86 (92)	84 (85)	87 (99)	82 (94)	88 (88)	86 (98)	86 (91)	98 (98)	99 (96)	78 (92)	(89)	-21 (+11)
컨테이너	100 (81)	88 (82)	50 (65)	119 (139)	88 (131)	100 (94)	88 (119)	82 (81)	94 (82)	119 (112)	88 (81)	106 (94)	100 (94)	65 (82)	(82)	-35 (+18)
건화물	89 (100)	69 (92)	94 (89)	91 (106)	82 (94)	97 (79)	108 (109)	92 (111)	95 (106)	86 (103)	94 (97)	97 (111)	103 (90)	91 (103)	(97)	-12 (+6)
유조선	81 (85)	88 (96)	79 (88)	63 (67)	77 (63)	55 (77)	57 (77)	70 (71)	75 (70)	68 (90)	75 (91)	92 (88)	100 (104)	65 (87)	(78)	-35 (+13)
기타	89 (75)	90 (100)	100 (80)	100 (100)	100 (90)	82 (90)	73 (82)	73 (100)	82 (73)	75 (73)	83 (83)	100 (83)	82 (100)	90 (82)	(100)	+8 (+10)

주 : ( )는 전월에 조사된 해당월 전망치

## 다. 자금사정 BSI

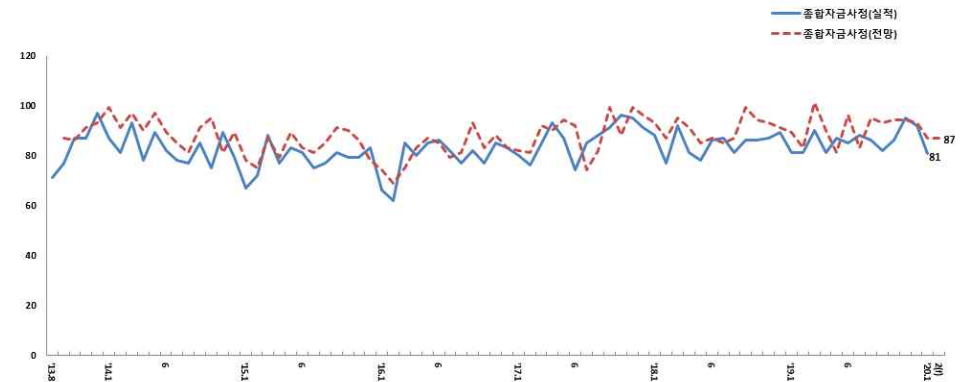
### □ 해운업 자금사정 BSI, 전월대비 하락하며 81(전월비-11)을 기록함

- 업종별(컨테이너, 건화물, 유조선)로는 각각 82(전월비-18), 82(-9), 70(-21)을 기록함

### □ '20년 2월 해운업 자금사정 BSI 전망치는 87을 기록함

- 업종별(컨테이너, 건화물, 유조선)로는 각각 88, 91, 74를 기록함

자금사정 BSI



구분	12월	'19년 1월	2월	3월	4월	5월	6월	7월	8월	9월	10월	11월	12월	'20년 1월	2월 전망	전월 대비
해운업 종합	89 (91)	81 (89)	81 (83)	90 (101)	81 (90)	87 (81)	85 (96)	88 (83)	86 (96)	82 (93)	86 (94)	95 (94)	92 (93)	81 (87)	(87)	-11 (+6)
컨테이너	112 (100)	82 (82)	56 (65)	125 (139)	88 (119)	113 (94)	100 (127)	88 (81)	94 (88)	100 (112)	100 (88)	100 (100)	100 (88)	82 (65)	(88)	-18 (+6)
건화물	83 (97)	78 (92)	94 (92)	85 (103)	79 (91)	88 (76)	94 (100)	100 (89)	89 (108)	89 (95)	100 (97)	97 (111)	91 (97)	82 (103)	(91)	-9 (+9)
유조선	85 (78)	81 (88)	79 (85)	71 (75)	68 (71)	64 (73)	57 (73)	70 (71)	70 (85)	64 (75)	67 (100)	92 (75)	91 (92)	70 (83)	(74)	-21 (+4)
기타	75 (88)	90 (88)	91 (80)	100 (91)	90 (90)	91 (80)	82 (91)	82 (91)	91 (82)	75 (91)	67 (83)	89 (75)	82 (89)	100 (82)	(100)	+18 (-)

주 : ( )는 전월에 조사된 해당월 전망치

## 라. 매출 BSI

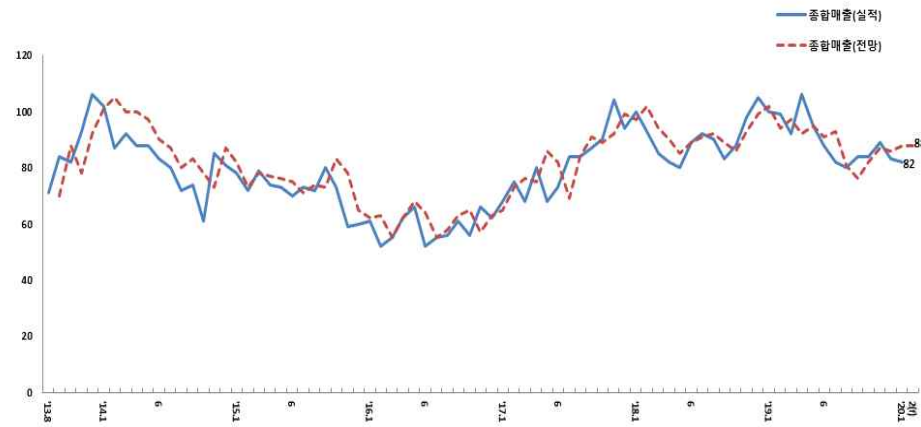
### □ 해운업 매출 BSI, 전월대비 하락하며 82(전월비-1)를 기록함

- 업종별(컨테이너, 건화물, 유조선)로는 각각 82(전월비+6), 79(+7), 91(-22)을 기록함

### □ '20년 2월 해운업 매출 BSI 전망치는 88을 기록함

- 업종별(컨테이너, 건화물, 유조선)로는 각각 100, 85, 91을 기록함

매출 BSI



구분	12월	'19년 1월	2월	3월	4월	5월	6월	7월	8월	9월	10월	11월	12월	'20년 1월	2월 전망	전월 대비
해운업 총합	105 (99)	100 (102)	99 (94)	92 (97)	106 (92)	95 (95)	88 (91)	82 (93)	80 (81)	84 (76)	84 (82)	89 (87)	83 (86)	82 (88)	(88)	-1 (+6)
컨테이너	94 (113)	100 (100)	78 (88)	100 (111)	124 (94)	106 (100)	100 (113)	112 (113)	71 (100)	88 (76)	56 (81)	76 (69)	76 (59)	82 (76)	(100)	+6 (+18)
건화물	122 (117)	86 (106)	94 (86)	85 (94)	88 (91)	97 (91)	103 (91)	75 (100)	84 (78)	71 (68)	86 (77)	81 (89)	72 (84)	79 (84)	(85)	+7 (+6)
유조선	88 (70)	119 (96)	117 (108)	92 (83)	127 (92)	91 (105)	57 (82)	75 (71)	80 (75)	95 (90)	108 (86)	113 (108)	113 (117)	91 (104)	(91)	-22 (-)
기타	100 (88)	100 (111)	109 (100)	100 (109)	80 (90)	82 (70)	82 (82)	73 (82)	82 (73)	92 (82)	67 (92)	78 (67)	64 (67)	70 (82)	(70)	+6 (-)

주 : ( )는 전월에 조사된 해당월 전망치

## 2020년 1월 해운업 경기실사지수(해운 BSI) 결과 (통계)

### (1) 사업구조별 응답기업 수

컨테이너 부문 <sup>1)</sup>	건화물 부문	유조선 부문	기타 <sup>2)</sup>	합계
17	33	23	10	83

주 : 1) 컨테이너부문: 원양(1), 근해(16)

2) 자동차선(2), 선박관리(2), 냉동 운반선(1), 바지선(1), 중량물 운반선(1), LNG운반선(2)

### (2) 월별 해운업 BSI

구분		2018 년	2019년												2020년	
		12월	1월	2월	3월	4월	5월	6월	7월	8월	9월	10월	11월	12월	1월	2월 전망
업황 <sup>1)</sup>	전체	78	85	74	80	90	77	81	74	73	71	77	89	82	72	77
	컨테이너	88	82	50	94	118	88	88	76	59	81	69	106	82	71	65
	건화물	83	81	76	88	82	82	94	78	84	71	83	77	91	70	82
	유조선	62	88	79	50	73	59	48	60	60	59	79	92	78	74	74
	기타	89	100	100	100	100	82	91	82	82	75	67	89	64	80	90
채산성 <sup>2)</sup>	전체	86	89	81	81	89	86	84	87	82	88	86	86	99	78	89
	컨테이너	100	100	88	50	119	88	100	88	82	94	119	88	100	65	82
	건화물	94	89	69	94	91	82	97	108	92	94	86	94	103	91	97
	유조선	67	81	88	79	63	77	55	57	70	75	68	75	100	65	78
	기타	88	89	90	100	100	100	82	73	73	82	75	83	82	90	100
자금 사정 <sup>2)</sup>	전체	87	89	81	81	90	81	87	85	88	86	82	86	92	81	87
	컨테이너	100	112	82	56	125	88	113	100	88	94	100	100	100	82	88
	건화물	94	83	78	94	85	79	88	94	100	89	89	100	91	82	91
	유조선	70	85	81	79	71	68	64	57	70	70	64	67	91	70	74
	기타	88	75	90	91	100	90	91	82	82	91	75	67	82	100	100
매출 <sup>3)</sup>	전체	98	105	100	99	92	106	95	88	82	80	84	84	83	82	88
	컨테이너	113	94	100	78	100	124	106	100	112	71	88	56	76	82	100
	건화물	117	122	86	94	85	88	97	103	75	84	71	86	72	79	85
	유조선	70	88	119	117	92	127	91	57	75	80	95	108	113	91	91
	기타	75	100	100	109	100	80	82	82	73	82	67	64	67	70	70

주 : 1) 「좋은」 응답업체 구성비(%) - 「나쁨」 응답업체 구성비(%) + 100

2) 「개선」 응답업체 구성비(%) - 「악화」 응답업체 구성비(%) + 100

3) 「증가」 응답업체 구성비(%) - 「감소」 응답업체 구성비(%) + 100

\* 무응답 항목은 지수 산출 시 제외시킴

(3) 경영애로사항

구분	전체	부문별			
		컨테이너	건화물	유조선	기타
물동량 부족	<b>19</b> (23)	3 (18)	11 (33)	4 (17)	1 (10)
인력수급	<b>0</b> (0)	0 (0)	0 (0)	0 (0)	0 (0)
자금부족	<b>8</b> (10)	1 (6)	4 (12)	2 (9)	1 (10)
불확실한 경제상황	<b>16</b> (19)	3 (18)	6 (18)	4 (17)	3 (30)
경쟁심화	<b>12</b> (14)	7 (41)	5 (15)	0 (0)	0 (0)
원자재가격 (유가 등)	<b>19</b> (23)	2 (12)	3 (9)	12 (52)	2 (20)
생산설비 (선박) 노후	<b>0</b> (0)	0 (0)	0 (0)	0 (0)	0 (0)
규제 (안전, 환경 등)	<b>4</b> (5)	1 (6)	2 (6)	0 (0)	1 (10)
운임인하	<b>2</b> (2)	0 (0)	1 (3)	0 (0)	1 (10)
없음	<b>2</b> (2)	0 (0)	0 (0)	1 (4)	1 (10)
기타 <sup>1)</sup>	<b>1</b> (1)	0 (0)	1 (3)	0 (0)	0 (0)
합계	<b>83</b> (100)	17 (100)	33 (100)	23 (100)	10 (100)

주 : ( )는 비율(%)

2020년 1월 해운업 경기실사지수(해운업 BSD) 조사 개요

1. 조사대상 : (전수조사) 국내 외항운송사업자(한국선주협회 회원사) **144개** 법인기업

□ 응답업체 : 83개 업체

2. 조사기간 : 2020년 1월 13일 ~ 1월 17일

3. 조사내용 및 조사대상기간

구 분		조 사 내 용	조사 대상 기간
수 준 판 단		업황(전반적인 기업경기)	2020년 1월 동향 및 2020년 2월 전망
변 화 방 향 판 단	전월비	채산성, 자금사정	
	전 년 동월비	매출	
기 타		경영애로사항	2020년 1월

4. 해운업 경기실사지수(해운업 BSD)의 의미

□ 해운업경기실사지수(해운업 BSD)는 기업가의 현재 경기수준에 대한 판단과 향후 전망 등을 설문 조사하여 전반적인 해운경기 동향과 전망을 파악하는 Business Survey Index 중 하나

□ 지수산출 방법 및 분석 방법

— 본 조사는 3Scale로 구성된 선택지(예, ① 좋음, ② 보통, ③ 나쁨)를 이용하여 설문조사하고 응답결과는 응답결과의 평균값을 0~200 사이의 값으로 치환

$$\text{해운 BSD} = \frac{\text{긍정적 응답자수} - \text{부정적 응답자수}}{\text{전체 응답자수}} \times 100 + 100$$

\* 해운 BSD가 기준치인 100인 경우 긍정적인 응답업체수와 부정적인 응답업체수가 같음을 의미하며, 100이상인 경우에는 긍정응답 업체수가 부정응답 업체수보다 많음을, 100이하인 경우에는 그 반대임을 나타냄

〈해운업 경기실사지수 의미〉

해운 BSD	의미
0 < 해운 BSD < 100	긍정적인 응답 업체 수 < 부정적인 응답 업체 수
해운 BSD = 100	긍정적인 응답 업체 수 = 부정적인 응답 업체 수
100 < 해운 BSD < 200	긍정적인 응답 업체 수 > 부정적인 응답 업체 수

## 해운기업경기조사표

(2020년 1월 동향 및 2020년 2월 전망)

기업명		주업종		상시근로자 수	육/해상 포함
전화번호		e-mail			
작성자		소속/직위		/	

본 조사표는 해운경기와 귀사의 경영여건을 조사·분석하여 정책입안의 기초 자료로 활용하기 위한 것입니다. 적극적인 협조와 정확한 작성을 부탁드립니다.

※ 조사표 관련 문의사항 및 회신 : 한국해양수산개발원 해운정책연구실 박성화 전문연구원  
(☎ (051) 797-4614, e-mail: [kmibsi@kmi.re.kr](mailto:kmibsi@kmi.re.kr), FAX: (051) 797-4609)

■ 귀사의 사업구조 상 가장 큰 비중을 차지하는 부문을 아래의 보기에서 선택하여 주십시오.( )

① 컨테이너 부문	② 건화물 부문	③ 유조선 부문	④ 기타( )
-----------	----------	----------	---------

■ 다음 각 항목에 대하여 귀사의 입장에서 해당란에 “V”표 하여 주십시오.

1. 업황 수준 판단(“비수기 등의 계절요인을 제거”)한 후 귀사만의 업황을 판단해 주십시오.

조사항목	2020년 1월 동향	2020년 2월 전망
1. 자사의 업황	좋음( ) 보통( ) 나쁨( )	좋음( ) 보통( ) 나쁨( )

2. 변화방향 판단

가. 다음 항목에 대하여 “귀사의 상황을 전월과 비교”하여 판단해 주십시오.

조사항목	2020년 1월 동향 (2019년 12월 대비)	2020년 2월 전망 (2020년 1월 대비)
2. 채산성	개선( ) 비슷( ) 악화( )	개선( ) 비슷( ) 악화( )
3. 자금사정	개선( ) 비슷( ) 악화( )	개선( ) 비슷( ) 악화( )

나. 다음 항목에 대하여 “귀사의 상황을 1년전(전년동월)과 비교”하여 판단해 주십시오.

조사항목	2020년 1월 동향 (2019년 1월 대비)	2020년 2월 전망 (2019년 2월 대비)
4. 매출	증가( ) 동일( ) 감소( )	증가( ) 동일( ) 감소( )

■ 경영애로사항(현재 귀사의 가장 주요한 경영애로 요인 한 가지만 아래 보기에서 선택하여 주십시오.) ( )

① 물동량 부족	② 인력수급	③ 자금부족	④ 불확실한 경제상황
⑤ 경쟁심화	⑥ 원자재가격(유가 등)	⑦ 생산설비(선박)노후	⑧ 규제(안전, 환경 등)
⑨ 운임인하	⑩ 없음	⑪ 기타( )	