

2000-07

2000 . 12

, ,



-	:	1	7	,
-	:	5	4	
-	:	6		



()
()
()

1980

가

8

1986

. 1

1987

195 TEU

6

3

199 1

(神戸)

가

, 1999

가

4

2000

가

3

1, 2

가

換積港

(Super Hub Ports)

가

50 , 海洋水産部

4

가

東北亞 中心港灣

가

가

가

・成長一邊倒

가

가

가

成長主義
質的 內實化 成熟段階 가 .
, 時代 .
가 , 質
地方自治團體
助言者 協力者, 가 同伴者
가 .
量的 成長 質的 充實
가 港灣自治公社
,
가 가
質的 內實化 가 가
金亨泰 博士가 白種實 博士 禹宗均 研究員
가
가 釜山市
, 仁川市 , 光陽市
海運物流研究室長 金學韶 港灣研究室長 가 姜淙熙

海洋水産部 . 助言 . 가
가
水産開發院 가 , 韓國海洋

2000 12

韓國海洋水産開發院
院 長 李 廷 旭

< >	1
1	13
1.	13
2.	14
3.	16
2	17
1.	17
1)	/ 17
2)	/ 18
3)	/ 18
4)	/ 18
5)	/ 19
2.	19
1)	/ 20
2)	/ 22
3.	23
1)	가 / 24
2)	/ 25
3)	/ 27
3	29
1.	29
2.	30
3.	34
1)	/ 35
2)	· / 37

3)	/ 39	
4)	/ 40	
5)	/ 41	
6)	/ 43	
4		47
1.		47
2.		47
1)	/ 48	
2) 가	/ 49	
3)	/ 49	
4)	(feedback control) / 49	
5)	/ 50	
3.		52
1)	/ 52	
2)	/ 53	
3)	/ 53	
5		55
1.		55
1)	/ 55	
2)	/ 56	
2.		59
1)	/ 59	
2)	/ 59	
3.		61
1)	/ 61	
4.		62
1)	/ 62	
2)	/ 63	

3)	/ 64	
5.	64
1)	/ 64	
2)	/ 65	
6	67
1.	67
1)	/ 67	
2)	/ 70	
3)	/ 75	
4)	/ 77	
2.	78
1)	/ 78	
2)	/ 79	
3)	/ 80	
4)	/ 83	
7	87
1.	87
2.	87
1)	/ 87	
2)	/ 89	
3)	/ 89	
4)	/ 89	
5)	/ 90	
3.	91
1)	/ 91	
2)	/ 97	
	103

< 2-1>	17
< 2-2>	20
< 3-1> 「 」	30
< 3-2>	34
< 3-3>	36
< 3-4>	37
< 3-5>	39
< 3-6>	39
< 3-7>	44
< 3-8>	46
< 5-1>	(1999)	59
< 5-2>	63
< 6-1>	71
< 6-2>	74
< 6-3>	80
< 6-4>	81
< 6-5>	81
< 6-6>	84
< 7-1>	93
< 7-2>	99
< 7-3>	101

< 3-1>	35
< 4-1>	48
< 6-1>	84

< >

1

1)

○

가

.

가

2)

○

가

○

○

○

○

3)

○

○

○

○

○

○

○

○

2

2

1)

-
-
-
-
-

2)

-

—

()

—

, ‘ ’

—

()

-

—

()

—

—

3)

-

—

가

—

—
— . 가

○
—
— .
—
—

3

1)

○ ‘ ’

2)

○
○
○
○
—
—
—
—
—

○
○ ()

3)

○
○ . (,)

4

- ☐ ☐ ☐ ☐

4

1)

2)

3)

‘가,

‘가

— : ,

, 3

• :

• :

• :

— :

•

• 6 (, , , , ,)

○

—

•

•

• /

5

1)

○

—

가

— 2

가

—

가

○

—

•

()

6

•
•

5

:

가

5

•

:

가

—

•

•

—

•

2)

○

—

가

—

○

—

•

—

가

—

가

3)

○

—

가

4)

○

—

가

•

—

-
-
- 가
- 가
- 가

6

1)

- ‘ ,
-
- :
- ·
- : , , ,
-
- ,
- , ,
- :
- : 가
- , , , ,

— : , 가 가 가

— ,
— : CIQ
· , ,

2)

○
— 가 ·
가 · 가
· ‘가, ‘ ,
가

○
— , ,
· , ,
· ,
· , 가 가
· ,
가 가 가
가 가 가
가 가
·

○
— : ·
· 가 ,
·
· ,
·
· 가 ,

— : ,

• : 3 , ,

• : ,
 1 . 6
 (, , , , ,)가

— : 가
 • 가
 . 가
 . . .

7

1)

○
 — : , ,
 , ,

— : 가 .

가

— :
 . , ,
 , .
 가

— :
 .

.

2)

가 가

○

—

•

:

가

가 .
, ,

, 가
가

•

:

가

가

가

.

5

1 :

2 :

3 :

4 :

5 :

—

•

:

.

,

• : CIQ

• :

• :

• :

○

— :

가 .

— :

가 가

— :

가

가

— :

가

가

1

1.

가 .
 ,
가 .
 , , 가
 , 가
 . 가
 .
가
 .
2000 (port authority) 가
 , 2001
 .
가
가 가
 .
 , , , , 가
 . 가
 .
가
 .
 .
가
 ,
 ,
 ,
 ,
가

가

가 .

가

가 .

가

가

가 .

,

가

.

.

가

(port

sales)

가

가

1)

4

,

•

2)

가

.

가 가

가

.

가

가

가

.

가

,

가

가

•

가

,

가

.

가

가 .

•

1) , ‘ , ‘

2) 6 7 .

가
가
가

3.

가 2 가
가 , 가
3 가
3 가
가 ,

가 .

•

4 5

6

•

7

가 가

.

2

1.

가

< 2-1>

--

1)

가 .
가 .
가

가 .

2)

가

가

가

가

3)

가

가

가

가

가

4)

가

가

가

,3)

3) 1980

‘ ’
‘ ’

가

5)

가 .

가 .

.⁴⁾

,

2.

가

< 2-2>

가

가

4) 1950

가
(日本港灣協會, 「各國港灣行政の實態」, 1960年. p.180.).

가
.
가
.
.
.
.

< 2-2>

	()		,
	()		LA ,
			• ,
			,

1)

(1)

가
.
(Oakland) ,
,
,
,
,
,
가
.

‘ (Bureau of Ports)’

가

‘ , .

.

가

.

,

,

,

• ,

,

• ,

,

.

,

,

가

.

(2)

가

,

‘

,

,

.

.

‘

.

,

•

.

‘

,

.

가

.

.

(3)

가 가

,

.

,

.

•

,

,

,

(境) ,

.

가

가

가

2)

가

(1)

()

가

()

(2)

가

.

,

.

가

.

.

(3)

가

.

.

,

가

가

.

.

.

.

3.

가

.

.

가

.

.

가

.

.

가

가

.

1) 가
가

) 가

) 가

100%

가

가

)

가

가

가

가

)

가

가 . , 가 . ,

,

가 .
가

) 가 .
가 가 .

) 가 .

,
가 .
가

2)

가

) 가

,

)

)

가 .
.

가

) ‘ ’

‘ ’

3)

가

가

)

가

가

가

가

)

가

가

가

가

) 가

가

) 가 가

- ' 5

) 가

3

가

가.

가

가

1.

“ ”

,

가

가

,

가

“

”

,

,

“

,

,

가

가

가

가, ,

가

가,

가 가

)

가

)

가

가 「 」 ‘ (commom terminal)’
‘ (private terminal)

가 . ,

가 .

) 가 .

가 ,
가 . .

) . (

, ,), (

, , , ,) , ,

. 가

가 .

) 가 . 가

가 . , .

(motor boat) , ,

, ,

.

가 가 .

.

.

가 . 가 .

가 가 .

) . ,

. , 가,

가

가

가 가 .

가

.

,

, 가 . ,

가 .

, ,

가

,

(port sales)

가

가

가

< 3-2>

< 3-2>

•

●

●

•

—

•

•

•

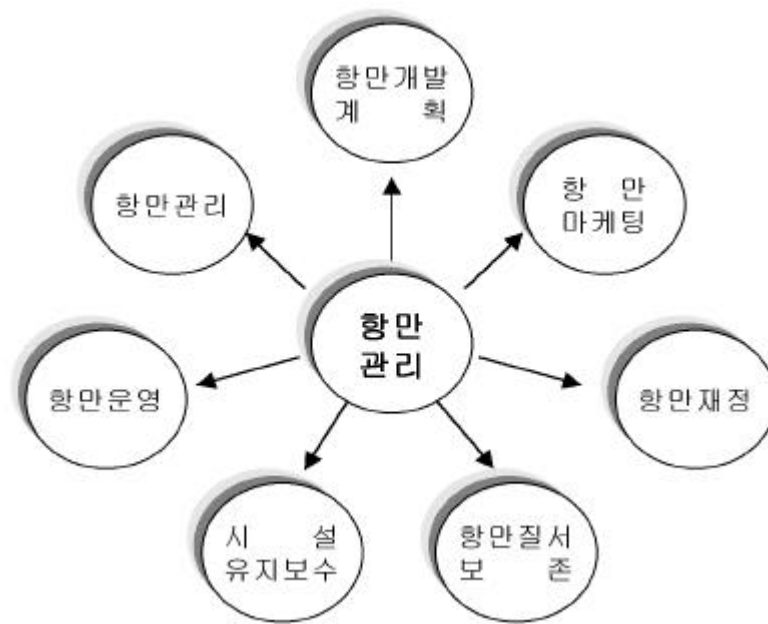
,

,

3.

가

< 3-1>



1)

가

가
가

가

.

< 3-4>

, , ,

(,)

가

.

가

,

.

2)

.

.

)

‘ ,

)

가

‘

,

)

‘ ,

) ‘ ’

가 . ‘ , ‘ ’가 . ‘ ,

가

,

.

가

.

,

,

•

가

•

가

•

,

가

.

,

,

•

‘ ’

,

가

가

.

.

가

.

< 3-5> .

< 3-5>

， ， ， ， ．	，	， ， ， ，	，

： ，「 」， ， 1993. 12. p.21.

．

< 3-6>

． ． ． 가

3)

가 ．

가

가 가

．

가

．
．

가 가 ．

가

． 가

．

．

가

가

가

) ())))))

4)

가

가

가

가

가

가

가 .

, .
.
. .

, .
.
가
가

5)

.
가
‘ ,
.
가
가 , 가
가
가

가 . 가 .
.

.
.

가

가

⁶⁾

7)

가

가

가

가

가

가

30

가

가

6) (Port Dues) (Dockage)가

7) (Wharfage)가

가

가

6)

가

가

가

가

가

가

가

가

가 가

< 3-7>

· · ·

·

： “ ”, 「 」, , 1997. 6 , p.51.

가
· ‘ ’, ‘ ’, ‘ ’가
·
·

·
·

(1)

· ,
· ,
·
가
·
)
)
) · · ·
)
가
·

(2)

· ,
·
·
)
)
)
) 가
·
·

(3)

· 가
가 가
가 가
가 ·
가 ·

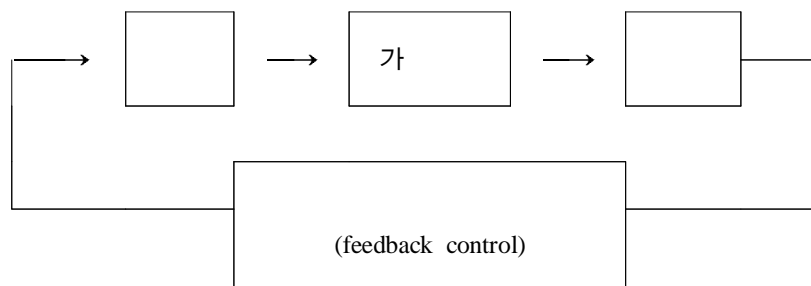
， ， ，
，
．

< 3-8>

-
-
-
-
-
-
-

가 .

가
 , 가
 가 < 4-1>
 가 , '가',
 ' , ' , 가 <
 4-1> .8)
 < 4-1>



가

1)

8) 森本三男, “港灣經營の經營體制と經營目的”(横浜市立大學 經濟研究所, 「經濟と貿易」, 第 121号, 1977年)

· , ·

2) 가

가

가

가

가

·

가

‘

()’

가

가

‘

,

·

3)

가

·

,

·

가

·

·

,

가

·

,

·

(+)

,

·

(-)

·

,

·

가

·

4)

(feedback control)

·

가

‘

,

·

3.

가

.

가

가

가

가

1)

,

,

,

가

,

,

,

,

가

가

,

,

,

,

,

,

,

가

‘ ’ ‘ ’ .9)

.

.

.

.

9)

,

,

,

,

,

,

.

,

”(

, 「

,”

」,

1993 , 1)

.

5

가

,
가

.

.

1.

1)

가

가

.)
).

)

(

)

)

(

가

가

.

,

가

.

가

.

가

.

가

가

.

가

,

.

가

가가

가

가

가

가

가

가

, 가

가

(2)

가

가

(3)

가

1999

< 5-1>

1963 38

314 가

가

< 5-1>

(1999)

1	14:00 14:15 14:15 15:15 15:30 17:00		
2	10:00 12:00 13:00 14:50 15:00 17:00		.
3	10:00 12:00 13:00 14:45 14:45 15:00		

: 日本港灣協會, 「港灣」, 1999年, 8月号.

2.

1)

.

.))

) .

2)

(1)

가

.

가
 (MARAD)
 가

(2)

가
 가

가
 (U.S. Corps of Army)가,
 (US Coast Guard)가 ,

(3)

가
 ,
 가

가 ,

1912 11
 (National Association of Port Authorities)' .¹¹⁾

11) AAPA, www.aapa-ports.org/ , “
 ”(1
 , 1999. 12)

1912
 , 1914
 ,
 AAPA(The American Association of Port
 Authorities) , 159 ()
 250 , , (), 36 , 18
 450

AAPA 가 ,

,

. AAPA • , ,

AAPA가 .

1999
))))
))))
) • .
 ,

1994 1998
 35 .

3.

1)

가

가 . 가

가 .

4.

1)

市營 法定公營

가 .

Haven schap

Havenschap가

20

Havenschap가
가

Havenschap가

가

Zeeland • Flushing • Borsele
 Flushing Ports Authority
 Flushing Ports Authority
 가 「 」

< 5-2>

	○ ○	○ ○	
	○ ○ ○	○ Havenschap	Flushing Ports

2)

가

5

(National Port Council)

가

가
33%
.

3)

가
.
.
ABN AMRO
가
가
Havenschap
가
가
가
가

5.

1)

·

가

가

가

가

가

2)

가

가

가

가

가

가

·

1.

1)

가

가

가

)

가

)

)

(1)

가

가

가

가

가

가

가

,

,

,

,

·

가

가

가

가

(3)

가

, 가

가

가

가

가
가

가

가 .
.

< 6-1>

• 가 가
• . 가
• . 가
• 가
• ,
• ()

가

가 .

가 ‘ ’가 . 가

12)

가

가

가

2 3

가

가

가

(2)

가

가

가

, , 가

가

,

가

,

,

3)

가 가

가

,

가

가

,

가

,

가

가

가 가
가

(Project Financing)

가

가

가

, , , line handling
가
가

.
.
)
)
)
,
가 .

2.

1)

가 .
.
,
.
.

가 가

‘ , ‘ ,
(Board Committee)’
.
.

가

,

.13)

가

.

,

.

.

.

가

.

가

.

가

.

.

.

.

가

,

.

가

.

2)

.

.

.

13)

.

, 「

」(

, 1998. 12) pp.61 65

가

< 6-3>

•	
•	
•	
•	()
•	()

3)

가

(1)

가

가

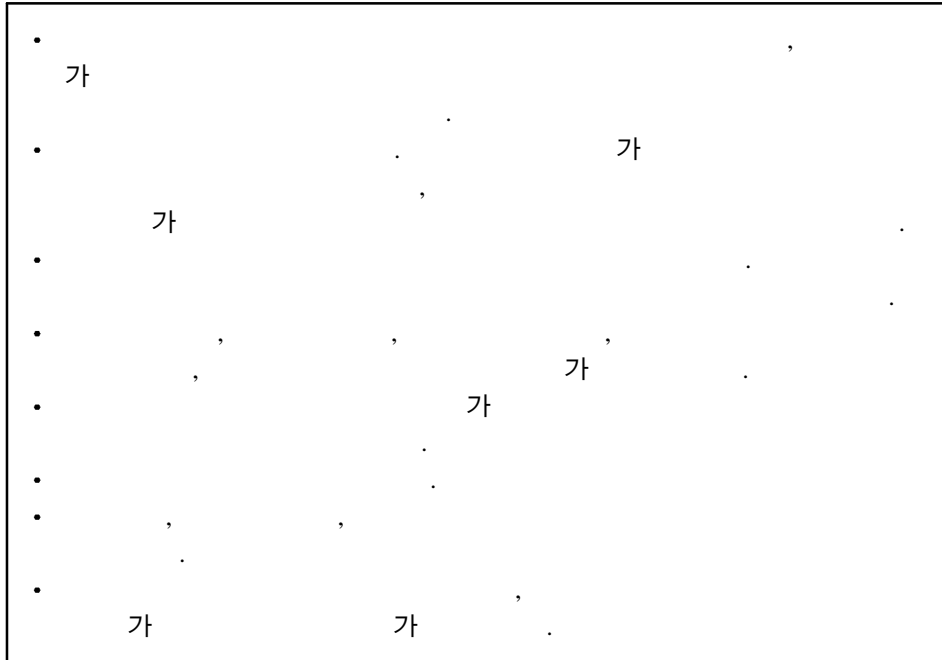
가

가

< 6-4> .¹⁴⁾

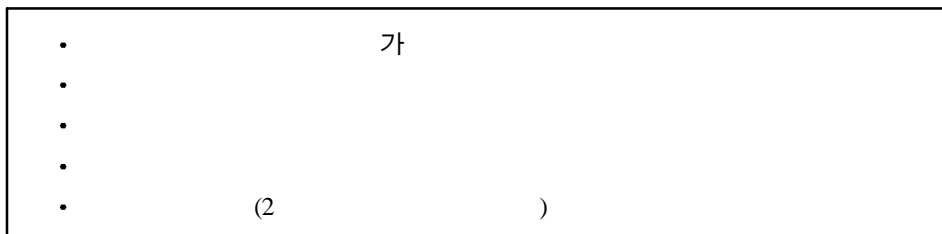
14) B. Nagorski(*Port Problems in Developing Countries*, Tokyo : The IAPH, 1972(秋山龍・佐藤肇, 「發展途上國における港灣の諸問題」, 國際港灣協會・日本港灣協會, 1973年. pp.165-169)) J. G. Baudelaire(*Port Administration and Management*, Tokyo : The TAPH, 1986. pp.163-164)가

< 6-4>



< 6-5>

< 6-5>



가 .

.

가 .

•

,

•

.

,

21

•

(Economy of Speed)'

•

가

,

가

•

가

가

•

가

,

4

'가

•

,

2

, 1

,

가

‘ ’ ‘ ’ ‘
 , ,

’ ‘ ’ ‘ ’ 6

•

< 6-1>

•

4)

.

가

•

•

$$, \quad) \quad) \quad)$$

) 가 .
가 .

(1)

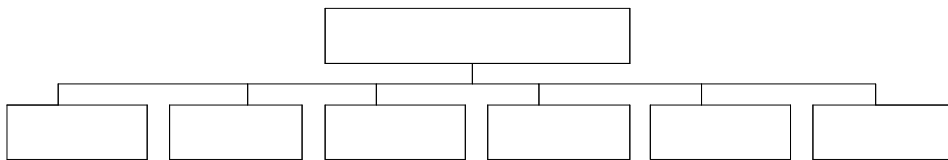
가
1
가
가
가 .

가 .

(2)

가 .

< 6-1>



가 .

< 6-6>

	— — , , — , — — — —

()

	<div><div></div><div>- ,</div><div>-</div><div>-</div><div>- ,</div><div>- ,</div><div>- ,</div><div>- .</div><div>-</div><div>-</div><div>- , , ,</div><div>- , , ,</div><div>- ,</div><div>- ,</div></div>
	<div><div>-</div><div>- 가</div><div>- , ,</div><div>- , 가</div><div>-</div><div>- .</div><div>- .</div></div>
	<div><div>- ,</div><div>- ,</div><div>-</div><div>-</div><div>- ,</div><div>-</div><div>-</div><div>- ,</div><div>-</div></div>
	<div><div>○</div><div>○</div><div>○</div></div>

1.

2.

1)

가

2)

가

•

.

,

가

1

•

•

,

•

•

가

.

2

가

•

가

3)

가

•

•

•

, 가

9

•

가

4)

가

.

, 가

9

•

2

· ,
· , 가
· , 가
·
·
가
·
가 .

5)

· 가
· ,
· ,
·
·
·
·
· ,
가
·
·
가
·
가
·

(1)

가

가

가

, 가

, 가

가

가

가

가

가

가
가
가
가

< 7-1>

1		○
2		○ — —
3		○ ○ ○ ○
4		○ — 가 — — — —
5		○

5

가

가

< 7-1>

(2)

가

가

가

가

가

가

가

가

가

가

가

가

가

가

.

.

,

.

.

.

가 .

.

가

.

.

,

.

.

,

.

,

.

,

.

,

One

.

Stop Service

.

,

.

.

, 가

가

.

가 .

,

.

, .

.
가

.
.
.

가 .

2)

가

.
.
.

(1)

. 가

.

.
가

,
가

가

.

가 .

가

가

가

,

,

.

,

가 , 가
가 .

가 가 가 가

(2)

가 가 가 ,
가 .

가 가 ,
가

가 가

(3)

.

가 .
 .
 ,
 . 가 ,
 .
 . 가 .
 .
 ,
 ,
 ,
 가 .
 가 가 가 .
 .
 ,
 ,

< 7-2>

-
-
-
-
-
-
-
- 가

.
 ,
 가 .
 가 .
 가 ,
 가 .
 가

가 .
 , 가 .
 .
 가 .
 , 가 .
 ,) 가 .
 ,) 가 .

(4)

가 .
 가 .
 가 .
 .

(5)

가 .
 가 .
 가 .
 가 .
 , .
 , .

·
· ,
·
· ,
·
· ,
· ,
· ,

가
가

< 7-3>

，“ ”，「
」， 1993. 1 .
，「 」， 1993.
，“ ”，「
」， 1997. 6 .
，“ ”，「 1 .
」， 1999. 12.
，「
」， 1998.
，「 1 .
」， 1999. 12.
，「 2 .
」， 2000. 6.
，「 3 .
」， 2000. 12.

岡野行秀，“外部環境の變化と港灣經營”，「港灣經濟研究」，日本港灣經濟學會，No.22，1984年.

港灣計劃研究會編，「港灣計劃書作成マニュアル」，日本港灣協會，1997年.

住田正二，「港灣運送と港灣管理の基礎理論」，東京：成山堂，1967年.

東京都 東京港 管理事務所，「港灣施設管理の手引」，1993年.

日本港灣協會，「各國港灣行政の實態」，1960年.

森本三男，“港灣經營の經營體制と經營目的”，「經濟と貿易」，横浜市立大學經濟研究所，第121号，1977年.

American Association of Port Authorities, www.aapa-ports.org

Baudelaire, J. G., *Port Administration and Management*, Tokyo : The IAPH, 1986.

Baudelaire, J. G., “Privatisation of Port Activities within the Context of Port Public Responsibilities”, *Ports and Harbours*, Sep. 1988.

Nagorski, B. *Port Problems in Developing Countries*, Tokyo : The IAPH, 1972(秋山龍・佐藤肇,「發展途上國における港灣の諸問題」, 國際港灣協會・日本港灣協會, 1973年).

Patrick M. Alderton, *Port Management & Operations*, London : LLP Ltd. 1999.

2000年 12月 26日 印刷
2000年 12月 30日 發行

編輯兼 李 廷 旭
發行人

發行處 韓 國 海 洋 水 產 開 發 院

11-6

2105-2700 FAX : 2105-2800

1984 8 6 16-80

組版・印刷/正陽社 2263-0066 가 15,000

:

Tel : 394-0337, 734-6818