

## 경영목표 및 추진전략 (FACT 전략)

|                            |  |
|----------------------------|--|
| <b>F</b> ield              | ①-1 해양수산 현안·현장 연구 총력 추진<br>①-2 정책 실효성 제고를 위한 기반 정비<br>①-3 데이터 기반 분석 및 지원시스템 구축   |
| <b>A</b> dvancement        | ②-1 해양수산 디지털·친환경 연구 확대<br>②-2 첨단 해운물류·항만 리더국가 비전 제시<br>②-3 지역 혁신성장과 국토균형발전 전략 마련 |
| <b>C</b> onnectivity       | ③-1 글로벌 연구 네트워크 확충<br>③-2 학술연구 지원체계 구축   |
| <b>T</b> op                | Ⅳ-1 ESG 기반 책임경영체제 강화<br>Ⅳ-2 내부 및 정책고객·시민과 소통 활성화                                 |
| 국가와 국민을 위한<br>현안·현장 연구 강화  |  |
| 디지털·탄소중립 등<br>청색경제 연구 확대   |  |
| 연구협력망 확충을 통한<br>글로벌 리더십 강화 |  |
| 최고의 가치실현을 위한<br>조직문화 혁신    |  |

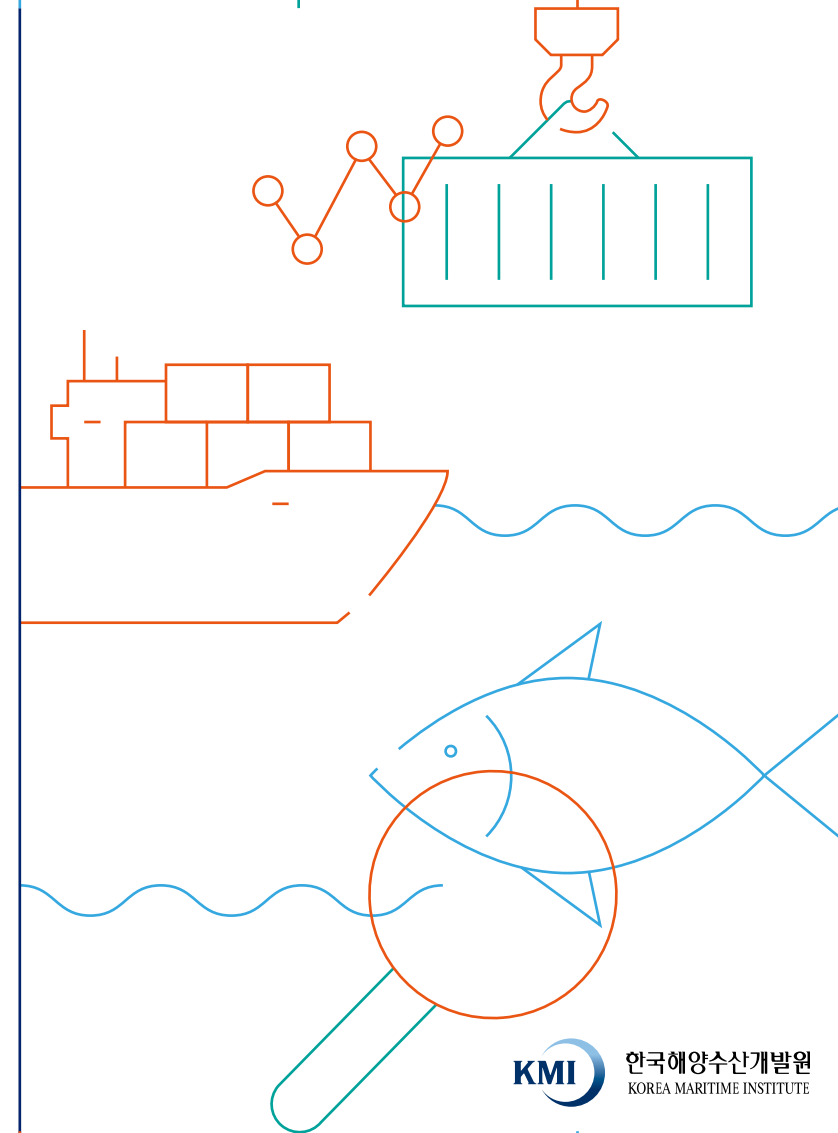
- KMI홈페이지  
kmi.re.kr
- KMI Youtube  
youtube.com/c/KMI한국해양수산개발원
- KMI 공식 블로그(해운누리)  
blog.naver.com/kmibada
- KMI 전자도서관  
library.kmi.re.kr
- 해양수산해외산업정보포털  
kmi.re.kr/globalnews
- 수산물수출정보포털  
kfishinfo.net/kor
- 극지e야기  
koreapolarportal.or.kr
- 수산업관측센터  
foc.re.kr
- FTA이행지원센터  
fta.kmi.re.kr
- 국제물류정보포털  
withlogis.co.kr



KMI Homepage



KMI YouTube

KOREA  
MARITIME  
INSTITUTE청색경제를  
선도하는  
글로벌  
정책연구기관KMI 한국해양수산개발원  
KOREA MARITIME INSTITUTE한국해양수산개발원을  
‘현장을 가까이 하는  
문제해결형 연구기관’으로 만들겠습니다.

안녕하십니까.

한국해양수산개발원(KMI)은 국가의 해양수산 정책수립과 국민경제의 발전에 이바지함을 목적으로 설립된 국무총리 산하 경제인문사회연구회 소관 정부출연 연구기관입니다.

1984년 한국해운기술원을 시작으로 1997년 한국해양수산개발원이 통합 출범한 이래 해양, 수산, 해운, 해사, 항만, 국제물류 등 해양수산 제분야의 과제를 종합적·체계적으로 조사, 연구하는 국책연구기관으로 발전해왔습니다.

최근 우리 사회는 국내외적으로 예측하기 힘든 경제·사회적 도전에 직면하고 있습니다. AI와 빅데이터가 급격한 변화를 만들어내고 있으며, 팬데믹이 초래한 물류대란, 탄소중립으로의 전환, 수산업을 둘러싼 국내외 변화 등의 현상을 목도하고 있습니다.

이러한 도전을 이겨내기 위해 첨단기술과 과학에 대한 이해 위에서 정책을 연구하고, 현장을 가까이하며, 현안을 하나씩 해결해가는 문제해결형 연구기관이자, 세계적인 오피니언 리더가 될 수 있도록 KMI를 이끌어 가겠습니다.

KMI는 앞으로도 정부정책을 지원하고, 국민과 지역 사회로부터 신뢰를 얻을 수 있도록 최선의 노력을 다하겠습니다.

감사합니다.

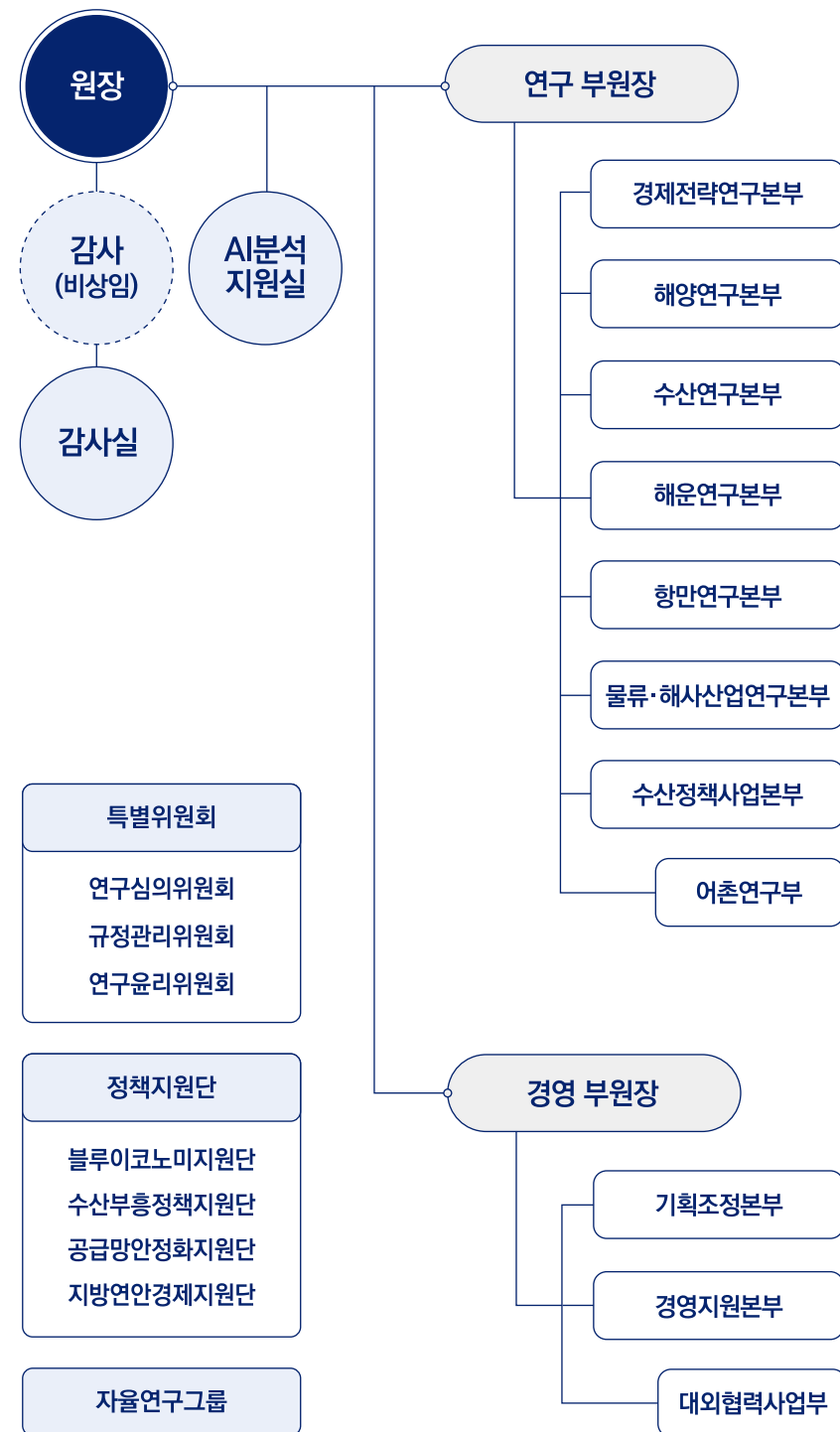
원장 김 종 덕



## KMI는 대한민국 해양수산 발전과 함께 해 왔습니다.

지난 30여 년 동안 KMI는 수많은 정책대안을 제시함으로써 국가 해양수산정책을 선도하여 왔습니다. 앞으로도 우리나라 해양수산산업의 발전과 함께 할 것입니다.

|      |      |  |
|------|------|--|
| 1980 | 1984 | 02. 『한국해운기술원』 개원   |
| 1999 | 1988 | 12. 『해운산업연구원』으로 명칭 변경                                    |
| 2000 | 1997 | 04. 『한국해양수산개발원』 설립                                       |
| 2010 | 1999 | 01. 「정부출연연구기관 등의 설립 운영 및 육성에 관한 법률」 시행 국무총리실 산하로 소속변경    |
|      | 2004 | 04. 《수산업관측센터》 설치   |
|      | 2005 | 12. 《독도연구센터》 설치, 《중국연구센터》 개소                             |
|      | 2006 | 08. 《항만수요예측센터》 설치  |
|      | 2009 | 07. 《해운시장분석센터》 설치<br>現 해운빅데이터연구센터<br>08. 《KMI 해양아카데미》 설치 |
| 2011 | 2012 | 03. 《FTA 이행에 따른 어업인 등 지원센터》 설치                           |
|      | 2014 | 01. 해양수산 전망대회 통합 개최                                      |
|      | 2015 | 04. 한국해양수산개발원 부산청사 개원                                    |
|      | 2016 | 07. 《해외시장분석센터》 설치  |
|      | 2021 | 12. 김종덕 제11대 원장 취임                                       |



|  |                     |  |
|--|---------------------|--|
|  | <b>경제전략연구본부</b>     | 해양수산 산업동향과 통계·데이터, 지역균형 및 해양관광·레저정책, 해양수산 남북협력 및 신북방 정책, 극지 중장기 전략 수립 등을 통해 종합적인 발전에 기여합니다.                  |
|  | <b>해양연구본부</b>       | 연안 및 도서, 해양공간, 해양환경 및 생태계, 기후변화, 독도·해양영토, 해양법 등과 관련된 연구 및 정책·학술연구를 수행합니다.                                    |
|  | <b>수산연구본부</b>       | 수산물 공급, 스마트 양식 등 수산·양식산업 관련 연구 및 연근해어업, 수산자원 원양산업 등 국가 수산정책 전반에 관한 연구로 국민과 공감하는 수산업 실현에 기여합니다.               |
|  | <b>해운연구본부</b>       | 해운산업의 경쟁력 강화와 전략·서비스, 해상교통 등 해운정책, 해운금융 제도 및 발전방안, 빅데이터를 통한 해운시장 분석 및 전망을 연구합니다.                             |
|  | <b>항만연구본부</b>       | 국내외 항만 개발과 항만의 관리·운영, 항만 물동량 예측 및 분석, 공공투자사업의 수립과 타당성 조사 및 활용 등 항만정책연구 활동을 수행합니다.                            |
|  | <b>물류·해사산업 연구본부</b> | 미래 물류기술·시스템 개발 및 활용 연구, 물류분야 해외진출 및 글로벌 공급사슬 연구, 해사 국제기구 및 해사인력 양성 등 물류의 선진화와 해사산업의 발전을 위해 적절한 정책 방안을 모색합니다. |
|  | <b>수산정책사업본부</b>     | 수산물의 안정적 공급 체계의 구축, 수산식품 수출 진흥, FTA 이행 지원 및 협상 관련 조사·분석 및 연구를 수행합니다.   |
|  | <b>어촌연구부</b>        | 어촌 관련 정책 및 중장기 전략, 어촌사회 및 지역개발, 어촌경제 활성화, 어항분야 민간투자 활성화 및 재해예방 등 어촌의 발전을 위한 연구를 수행합니다.                       |
|  | <b>대외협력사업부</b>      | 해양수산 국제개발협력 관련 정책 연구 및 정책 수립 지원 등 다양한 활동과 중국 관련 분석 및 조사·연구, 중국내 유관기관 등 업무협조체제 구축 등 글로벌한 연구활동을 지속합니다.         |

|  |              |  |
|--|--------------|--|
|  | <b>연구보고서</b> | <div> </div> <ul style="list-style-type: none"> <li><b>기본연구보고서</b><br/>이론적·학술적 기초가 되거나 국가의 정책 수립, 경제전략 등 국가정책을 선도하기 위해 수행하는 연구보고서</li> <li><b>수시연구보고서</b><br/>연구 환경 변화, 정책적 필요 등에 의해 발생할 수 있는 연구 수요에 탄력적으로 대응 하는 연구보고서</li> <li><b>일반연구보고서</b><br/>정부출연금으로 수행하는 중장기적 일반사업 성과물 중 자체 수행하는 연구보고서</li> </ul>                           |
|  | <b>학술지</b>   | <div> </div> <ul style="list-style-type: none"> <li><b>해양정책연구</b><br/>해양·수산·해운·항만·물류 등 해양수산 전 분야를 포괄하는 국내 유일의 해양수산 관련 학술지 (연 2회, 2006년부터 한국연구재단 등재)</li> <li><b>KMI International Journal of Maritime Affairs and Fisheries</b><br/>해양수산 분야 국내외 연구논문을 수록하여 국제협력 연구를 촉진하고, 해양정책 입안에 필요한 국제적인 시각과 분석자료를 제공하는 영문 학술지(연 2회)</li> </ul> |
|  | <b>총서</b>    | <div> </div> <ul style="list-style-type: none"> <li><b>학술총서</b><br/>해양수산 및 제반분야 영역에 대하여 사회 과학자 또는 전문가의 위치에서 학술적 소견 및 학문적 발전에 기여할 수 있는 이론 등을 제시하는 총서</li> <li><b>정책총서</b><br/>해양수산 분야별 미래 현안을 선제적으로 대응할 수 있는 혁신적이고 발전적인 해양수산분야의 정책적 아젠다를 알기 쉽게 설명하고 국가 정책을 제시하는 총서</li> </ul>   |