

1999-04

1999. 12

가

21

海運産業

港灣産業

가

가

20

20

가

가

가

(high-tech terminal)

現代式

21

가

가

가

日傭港灣勞務供給方式

가

, 가

가

金亨泰 博士

가

丁必洙 博士 鄭

鳳敏 博士

,

日本 港灣

勞動經濟研究所 喜多村昌次郎

土山國男 理事

韓國海洋水産

開發院

가

1999 12

韓國海洋水産開發院

院 長 李 廷 旭

—

‘ , ‘

[illegible]

가

<ABSTRACT>

Study on the Improvement of the Dock Labour Productivity

- with respect to the casual docker's supplying system -

In Korea, casual dockers have made a union, which takes closed shop system. So, union directly recruits casual labourers as its member from the labour market, receives request from stevedoring companies to supply its member for the cargo handling operations, selects and despatches them. In other words, only docker's union has the monopolistic power to supply casual labourers to the port companies. However, this is very natural since without the monopoly, they can't secure the stability of job and income opportunity.

But recent circumstances surrounding dock labour is changing very rapidly. This change requests the need to review and evaluate the effectiveness of the existing docker's supplying system. If some deficiencies are to be found in this system, improving measure to solve them is needed. Therefore, this study aims to look out existing conditions, examines any problems in the docker's supplying structure, and suggests policy to solve them.

In this study, the following four policies are suggested. The first alternative is to introduce negotiation system in deciding and implementing important issues, especially employing criteria, quantities of labourers to be employed and despatching procedure of labourers. So, it is necessary to set up "joint port labour committee", which is represented by port employers and labourers. The second is "decasualisation". The third is to introduce price mechanism in the dock labour market. The fourth is to set up a "casual labourer's employment center", which is operated by public body. The main purpose of the center is to register, despatch casual labourers, and secure the stability of job opportunity for them.

All alternatives are evaluated by some criteria. The priority derived from the evaluation is shown as follows: The first alternative is the most favorable, fourth alternative is next, and alternative 2nd and 3rd is not so much favorable. Finally some remarks are suggested to implement each alternative efficiently.

1

1.

2.

3.

4.

2

1.

2.

3.

4.

5.

6.

7.

8.

9.

3

1.

1)

2)

1

6

6

8

9

10

12

16

18

19

20

21

21

/ 21

/ 23

3)	/ 27	
4)	/ 31	
5)	/ 34	
6)	/ 35	
7)	/ 37	
2.	38
3.	42
4	44
1.	44
2.	48
3.	51
4.	55
5.	57
6.	62
5	66
1.	66
1)	/ 66	
2)	/ 67	
3)	/ 67	
4)	/ 68	
5)	/ 69	

6)	/ 71	
7)	/ 72	
8)	/ 72	
2.	73
6	가	75
1.	:	75
2.	:	84
3.	:	91
4.	:	101
5.	가	106
7		110
1.	110
2.	111
3.	117
		122

< -1>	7
< -2>	8
< -3>	13
< -4>	14
< -5>	15
< -6>	17
< -7>	18
< -1>	22
< -2>	23
< -3>	24
< -4>	30
< -5>	32
< -6>	33
< -7>	33
< -8>	40
< -9>	41
< -10>	43
< -1>	46
< -2>	46
< -1>	95
< -2>	96
< -3>	97
< -4>	106
< -5>	107

< -6>	108
< -7>	109
< -8>	가	109
< -1>	120

<	-1>	5
<	-1>	11
<	-1>	73
<	-2>	74
<	-1> 「	」	83
<	-2> 「	」	90
<	-3> 「	」	100
<	-4> 「	」	105

1.

「 」가 100% 가 「 」가 가 .

가 1)

2)

가 가 가 .

2.

-
- 1) 「 」(1989); “ () () ”(「 」, , 1995 8 • 9); “ () () ”(「 」, 가 “(「 」, 1993 8 • 9); “ , 1995. 11. 13); “ , 「 」 1997. 9); , 1995. 8. 가 「 」(, 1997 9 , p.2) 가 , pp.186 190 .
- 2) , , pp.186 190 .

1

3

가

가

.

가

가

가

.

가

,

,

가

.

가

.

,

가

가

.

,

가

가

.

,

가

가

.

,

가

.

.

가

.

.

,

가

가

가

.

가

,

가

가

.

가

가

.

3.

.

가

가

가

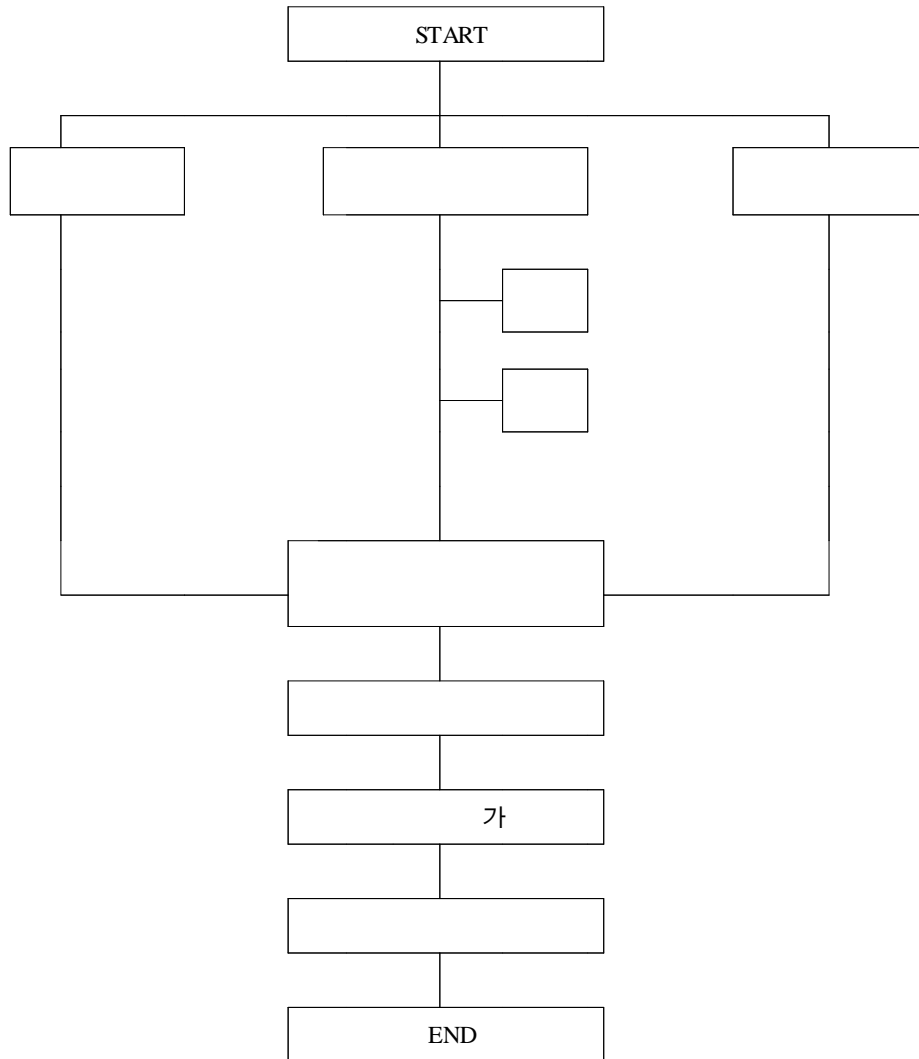
.

4

·
2 2
,
,
가 가
3
가
가
가
가
·
, 가
,
5
, 6
가
가
7

4.

< -1>



2

가

, ,

.

1.

가

.

「

」

「

」

.

가

. 「

」

「

」

가

.

,

가

(

,

,

,

,

)

「

」

「

」

.

「

」

「

」

(

)

()

.

< -1>

	()	()	
1980	10,697	11,978	22,675
1981	10,951	14,150	25,101
1982	10,921	12,275	23,196
1983	10,869	12,197	23,066
1984	9,980	12,910	22,890
1985	10,207	13,140	23,347
1986	10,957	12,689	22,646
1987	11,122	14,838	25,960
1988	11,841	14,383	26,224
1989	12,088	13,175	25,263
1990	12,283	14,457	26,740
1991	12,535	15,324	27,859
1992	12,441	15,470	27,911
1993	12,039	15,410	28,310
1994	11,864	17,435	29,299
1995	11,695	16,889	28,584
1996	11,626	16,993	28,619
1997	11,540	14,897	26,437
1998	11,070	12,474	23,544

: , 「 」, 1999.

< -1>

, 가

, ,
. < -2>

$$\begin{aligned} & \vdots \\ & \vdots = \quad + \quad + \quad + \quad + \end{aligned}$$

「 」 . ,
 closed shop
 가
 가 .
 . 「 」가

3) Γ \mathcal{L}

가 .

3.

가

가

가

가

가, 가
가

•

.

가

. 4 5

가

) 40)

60

「 』 가 .

3) 33 1

「 33 3 「 1 가

33 가 2 1

...가

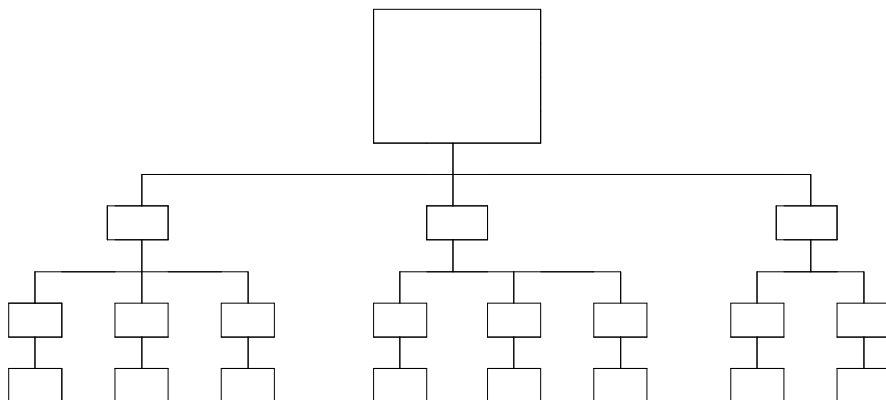
•

• • •

•

가
 ,
 , () 「 」 ,
 가 .
 , ,
 () , .
 「 」 「 」 「 」
 가 가 .
 .
 .
 1 () .
 「 」 , .
 「 」가 .
 ,
 < -1> .

< -1>



< -3> (1989 3)

	21	290
	22	488
	22	280
	18	317
1	24	399
2	25	359
	17	224
3	26	374
4	25	355
	20	188
7	12	155
	32	484
	21	306
	13	263
	5	78
	5	83
	308	4,643

: , 「 」, 1989, p.301.

「 」 .
 , 「 」
(
) 1 .
1
가
1

· 「 」

· 가 가 「 」

· 「 」

· ,
1975 81 ()가
· < -4> ·

< -4> (1975 7)

1	16	266	·
2	16	295	·
3	17	301	
4	17	301	·
5	17	307	·
6	9	118	
7	17	289	· ·
	4	37	

: , 「 」, 1995, p.231.

가 ·)))

가
· 1981 3 6 「
· 「 」 · < -5>
· ,

3 가

< -5> (1996 4)

1	15	15	240	6	246
2	15	15	274	6	280
3	15	15	267	10	277
4	14	14	259	4	263
5	14	14	252	5	257
6	14	14	228	7	235
7	14	14	230	16	246
8	14	14	239	3	242
1	26	12	342	1	343
2	9	7	112	1	113
3	5	5	76	0	76
	155	139	2,519	59	2,578

: , 「 」, 1997, p.75.

()

가

「 」 「 」 「 」
 . , 가
 .
 6.
 「 」 「 」
 . 「 」
 . 가가 . 가
 . , , ,
 . 가
 .
 . 가
 가 .
 가 가 가
 . 가
 가 가
 가 . , , 가
 . , 가
 가
 .
 7 : 3 . 7)

7) , , p.76. 1970 89.5%, 79.5%, 62.2%

< -7>

(1994)

504,724 (100)	173,061 (34.3)	75,750 (15.0)	37,945 (7.5)	286,756 (56.8)	191,158 (37.9)	26,810 (5.3)

: < -6> .

가()

.

. , 가 .

7.

. , 「 」 .

. 가 .

. , ,

. (back dozer) (forklift) 가 가

, ,

가 . 가

. 1 , 1 , 4 , 4 , 1 11 .

(conveyer belt)
(unloader)

(silo)

가

(殘量)

(grab)

가

가

「 」

가

8.

가

가

가

가

(foreman :)

가

가

1 8 , 1

44

, 1 12

4

30

20

9.

.

가

1

.

.

.

.

.

3

2

가 . 가 .
가

1.

1)

가 . , ,
「 」 가 .
가 .
.

,
가

40

가

가

가

,

가

가

가

가

가

(60)

가

가

가

가

가

. < -1>

< -1>

: , %

	18 20	21 30	31 40	41 50	51 59	60	
1984	689(6.9)		2,749(27.5)	4,724(47.3)	1,666(16.7)	80(0.8)	9,980(100)
1985	13(0.1)	642(5.8)	2,916(26.2)	4,928(44.3)	2,602(23.4)	21(0.2)	11,122(100)
1993	17(0.1)	786(6.5)	2,727(22.7)	4,062(33.7)	4,121(34.2)	326(2.7)	12,039(100)
1995	22(0.2)	942(8.1)	2,688(23.0)	3,964(33.9)	3,719(31.8)	360(3.1)	11,695(100)
1996	22(0.2)	947(8.1)	2,670(23.0)	3,963(34.1)	3,998(34.4)	26(0.2)	11,626(100)
1997	20(0.2)	968(8.4)	2,614(22.7)	3,949(34.2)	3,951(34.2)	38(0.3)	11,540(100)
1998	14(0.1)	855(7.7)	2,483(22.4)	3,796(34.3)	3,849(34.8)	73(0.7)	11,070(100)

: 「
: ()

가

가

가 가

< -2>

< -2>

: %

	(1992)	(1991)
30	8.7	29.3
31 - 40	23.8	36.1
41 - 50	36.1	21.1
51	31.3	13.5
	100.0	100.0

: , 「 」, 1994, p.59.

2)

가 .

가 .

「 」 ,

「 」 . 가 1

, 가

가 .

. 가 가

가 .

가 .

. .

가 .

< -3>

1 3 .

1 , 1 , 4 , 2 , 1 9

. 1 15 6

「 」 .

1 , 1 , 4

가 .8)

90% 「

」 , 「 」 「 」

10% 23

, 16 .

, ,

. 「 」

16 가 가 .9)

,

, , , ,

(pit cover)

9

. 1 , pit cover 1 , 4 5 ,

2 3

2 가 .

8) , 「

()」, 1999.11, p.178.

9) , , p.204.

11

가 .

2/3

가

. 1 1 , pit cover 1 ,
 (,) 4 5 , 6 7 . 2 3
 2/3

.10)

가 . 「 」

가 ,

가

. . . 「 」
 . . 「 」 . 「 」, 「
 」 「 」 가

가

가

가

가

가

가

가

10) , , pp.213 228.

.

3)

「 」 「 」 .

「 」 「 」

.

.

.

가,

.

,

15

10

20

가

.

가

.

.

가

가

.

가

,

.

가

가

,

.

.

가

, , .

13) .

가 , 가 .

가 가

가

(unitization)가

가 .

, , .

가

가

가 40%

가

가 . < -3>

가 .

13) , , p.74.

			()	()		
()	'95.3		889.8 (638 , 115.06 , 136.84)	753.06 (638 115.06)		320 5
() () ()	'91.12		• 687 • • shore crane ()	, 188 244.4 263.2		• 30 •
()	'95.12		:2,095	416 (188.4 , 54.4 , 173.2)		• 10

가가 687 188

가 . 가

가 .14)

가,

14) () 가

가 1992 () 가 .

가 .

가 1987 11 5

() () 가
5 ()

•

< -5>

:

1982	14.49	12.99	20.16	53.58	39.32
1985	11.57	11.16	12.07	55.10	23.38
1988	9.26	9.69	8.21	52.88	20.48
1990	6.70	6.91	6.16	54.18	14.31
1991	6.35	6.45	6.64	52.32	14.73
1992	6.02	5.71	7.78	40.86	11.44
1993	5.18	5.23	5.92	41.49	11.68
1994	4.69	4.99	5.04	29.57	10.93
1995	3.90	4.51	4.13	22.71	10.05
1996	3.49	4.39	3.38	20.88	9.26
1997	3.28	4.01	3.04	21.90	7.65

: , 「 」, .

,
.

. 가
가 .

< -6>

. 가
가,
가 .

. <

-7>

< -6>

:

1980	24	3,059	3,083	10,697
1981	48	3,125	3,173	10,951
1982	18	2,171	2,189	10,921
1983	18	2,101	2,119	10,869
1984	18	1,499	1,517	9,980
1985	14	1,296	1,310	10,207
1986	11	1,209	1,210	10,957
1987	14	1,310	1,324	11,122
1988	21	1,120	1,141	11,841
1989	21	1,057	1,078	12,088
1990	19	984	1,003	12,283
1991	20	984	1,096	12,535
1992	20	812	832	12,441
1993	14	826	840	12,039
1994	24	777	801	11,864
1995	18	735	753	11,695
1996	13	681	694	11,626
1997	13	517	530	11,540
1998	6	413	419	11,070

: , , .

< -7>

	1	1 3	3 5	5 10	10
(419)	30	60	66	98	165
(%)	7.2	14.3	15.8	23.4	39.4

: , 「 , 1999, p.11.

< -7>

10

39.4%, 5 10 가 23.4% .

.15)

가

가

5)

가

가

「 」¹⁶⁾

가

가

「 」

40%

가

가

가

15) , 「 」, 1999, p.11.

16) 가

6)

가 ,

((transfer crane), (reach stacker))

가

.17)

가

가

7

가 188

188

932

가

가

가

가

17)

()
()

14
, 「

29 (35,008),
J, 1999, 3., p.6.

. ,
 .
 .
 가
 1 1 , 가
 1 가 .18) 1
 2 , 1 5 , 1 6
 1 가 .19)
 1
 . 가
 (beam)
 .
 1
 가 가
 가
 .
 가
 가 22%, 가 50%,
 45%, 25%,
 40%
 . 가
 가
 가 가

18) 「 . 1999, p.14. ,

19) 「 ()」, 1999, p.5. ,

가

가

가가

가

「

」

「

」

/

()

가

.

(

)

/

()

.

가

.

「

」

「

」

.

(

).

가 1

.

.

7)

가

.

.

가

.

.

가

.

.

.

가 .

가

가

가

가

• 가

가

. < -8>

1

가

1980

1

가

1980

가

가

1994

22,290

14,344

1

1

1994 1

14,344

1994 1 • 1

139.7

1996

235

,²¹⁾ 1 8

29 , 16

15

가

15

180

가

180

1

25,146

(14,344)

1.75

가

21) , 「
1997. 7.

< -8>

							가		
	1	•1		1			1		
		()	()		(+)	()			()
1984	87.7	60,500	92.0	5,349	22,890	122,441	-	8,742	-
1985	91.0	60,200	93.3	5,713	23,347	133,382	5,053	8,357	42,225
1986	90.2	58,000	88.2	7,550	22,646	170,974	6,012	7,985	48,007
1987	99.5	56,000	93.5	7,920	25,960	205,591	7,260	7,694	55,861
1988	107.2	56,300	98.3	8,859	26,224	232,307	9,474	7,519	71,237
1989	116.6	55,200	101.7	9,579	25,263	242,003	12,169	7,386	89,878
1990	119.8	54,100	104.7	9,660	26,740	258,312	14,179	7,115	100,884
1991	126.2	53,400	107.7	11,182	27,859	311,521	16,115	7,131	114,914
1992	128.9	53,600	105.5	11,674	27,911	325,831	18,749	7,094	133,002
1993	130.8	52,800	105.5	12,868	28,310	364,307	20,955	7,170	150,246
1994	139.7	52,900	110.6	14,344	29,299	420,270	22,290	7,447	165,995
가	4.8	-1.4	1.9	10.4	2.5	13.1	17.9	-1.3	16.4

: 運輸省 海上交通局 港運課 監修, 「港運要覽」, 日本港運協會, 1995,

가 PSA Corps, Annual Report, each year,

「, 1996.

, 가 가 .

< -8> , 가

. 1984 94

1.9% 가 , 1.4% .

1 4.8% 가 가

.

가 가 16.4%

1.3% . 2.5% 가

13.1% 가 , 가

1 10.4% 가 .

가 .

Alderton 1970 1990

< -9>

1970 95

가

가

가

가

가

< -9>

					Cochin	가		
1960	23,484		31,000					
1970	13,280	15,000 (4,800)	19,500 (2,780)	12,000 (15,000)	3,100	3,000		
1980	4,429	10,000 (8,000)	10,000 (4,900)	10,000 (25,000)	800	1,000	22,675	97,201
1990	900 ()	7,633 (9,600)		8,130 (35,000)			26,740	78,009
1994								54,000
1995	258 ()			6,455			28,584	

: Alderton, P. M., *Port Management and Operations*, London, LLP, 1999, p.192. < -8>

: () 1

,

1

4 2

,

4 5

.

1998

3 7

4 3

10%

가

가

.

(水島)

1

6 5

40%

22) Evans, A. A., , p.95.

,)

.

.

< -10>

	.
	.
	, 가 .
	. .

가 .

4

가 .23)

1.

1)

「
」가
「
」
，關門港
6

23) (1993. 12); (1995. 8); 有馬元治,「港灣勞動法」(東京, 日刊勞動通信社, 1965年); 喜多村昌次郎,「歐米の港灣勞動」, (横浜 : 港灣總合研究所, 1973年); 喜多村昌次郎,「日本の港灣勞動—港灣勞動社會史—」, (横浜 : 港灣總合研究所, 1990年); 高見玄一郎,「港灣勞務管理の實務」, (東京 : 海文堂, 1964年); 勞動省 特別雇用対策課 編著,「港灣勞動法の實務解説」(東京 : 勞務行政研究會, 1989年). Couper, A.D., *New Cargo-Handling Techniques : Implication for Port Development and Skill*, (Geneva, I.L.O. 1986); Evans, A. A., *Technical and Social Changes in the World's Ports*. (Geneva, 1969); Baudelaire, J. G., *Port Administration and Management*, (Tokyo, The IAPH); Pacific Maritime Association, *Annual Report*, (1998).

4)

「 」 .
 , 日給月給 . 가 .
 < -1>

< -1>

			.				
(%)	11.6	1.0	52.3	28.8	2.8	4.4	100

: , 「 , 1995. 8, p.122.

< -2>

	19	20-24	25-29	30-34	35-39
	7,900	11,350	14,650	16,880	19,440
	-	17,400	16,690	14,740	18,160
	12,360	15,370	17,770	18,360	20,110
	11,200	12,440	14,570	15,770	17,850
	10,040	12,120	13,820	14,610	15,540
	-	13,580	12,680	14,720	14,180
	8,910	9,840	12,140	14,020	15,560
	7,640	6,720	9,350	13,060	9,320
	40-44	45-49	50-54	55-59	60
	20,290	20,630	19,950	18,630	15,900
	20,740	21,770	22,080	21,590	17,840
	20,690	20,850	20,140	19,610	13,900
	18,340	18,560	19,020	18,110	12,900
	17,240	17,550	17,920	16,730	12,270
	18,420	18,890	17,800	17,690	13,120
	17,170	18,780	18,680	18,740	9,860
	10,510	12,060	11,210	10,540	7,950

: < -1> . p.121.

가

1 .

2.

1)

가 「
 』(pool labourers) 「
 Gesamthafenbetrieb) . 「
 () 가 1950 「
 「
 . 「
 』
 가 「
)) 20 65)
 가
 「
 .
 ,
 . 「
 1 (),
 .
 「
 』가 , 「
 』가
 가
 가

4)

가 「 」 「 」
 「 」 가 .
 「 」가
 .
 25%, 100%가 .

5)

「 」(OTV)가 ,
 가 . 州勞動局
 「 」가 .

6)

「 」가 「 」가
 「 」가 .
 가 .

7)

,
 , 4 1
 「 」 「 」
 , , ,
 , 가 .

3.

1)

「 (pool labourers) 「
 」(SVZ : Scheepvaart Vereniging Zuid-Rotterdam Port Employer's
 Association) 「 」(SHB : The Foundation of
 Cooperating Port Enterprises) . 「 , ,
 , , ,
 1907 .
 , ,
 . 「 」 「 」 .
 「 」
 . , , ,
 • , ,
 (checker) .
 ,
 .
 「 」 .
 , ,
 .

2)

「 「
 . 「 」
 , , ,
 「 」 「 」

가 . 「 」
 가 「 」
 .
 「 」
 「 」
 .
 .
 .
 80%
 .
 .

3)

「 」
 , 「 」
 가 「 」
 「 」
 가
 「 」
 「 가
 . 「 」
 가
 「 」
 .
 .

가

「 」 . 80% .
 「 」 , 20% .
 3 1 .

4)

「 」 .
 . 1995 「
 」 .
 「 」 .
 65 「 」 .
 가 62 .
 90% . 55
 80% .

5)

(NBV) 가 가 가 .
 (KBV) . (CBU) .
 「 」
 (Port Pension Fund)

6)

「 」 .

7)

「 」(1927)

「 」 「 」 .
 ,

「 」 .

가 . 가 , 가
100%

「 」 「 」

.
..
.

4.

1)

1972 「 」 가 .
 「 가 」(NCPA :
 National Committee of the Port of Antwerp)
 가 「
 가 」 ,
 A, B . A , ,
 「 가
 」 .
 . B 「 」 1
 A 가 A .
 , ,
 「 가 」
 .

2)

「 가 」가 .
 .
 「 」(call stand) 4 .
 (10) 가 .
 .
 가 「 가 」가 .
 「
 」 .

3)

「 가 」가 .

4)

「 가 」
 . 「 가 」
 . , •
 가 .
 (,)
 .
 A .

5)

3 가 .
) (Union of Belgian Transport Workers)
) (Christian Association of Transport Workers)
) (Association of Belgian Liberal Trade Unions)
 3 가 가 .

6)

「 」(CEPA : Central Employers of
 the Port of Antwerp) . 1929 3 22
 .

7)

「 가 」
 , ,
 (joint committee)가
 1972 ,

5.

1)

가 ,
 가 1953 「
 」(The Waterfront Commission of New York Harbour)가
 가 , ,
 「 」(The Waterfront
 Commission Act)
 ,
 「 」(ILWU : International Longshore
 and Warehouse Union)가 . ILWU
 1937 「 」(longshoremen), 「 」(clerks)
 「 」(foremen)
 , ,
 ILWU 가 A, B . A
 「 」, B 「 」. B

A 5% . ILWU
 B 5 A 가
 가
 가
 (casuals)가 (Unemployment Hall) .

2)

가
 가
 call center
 가 call center
 call center
 가
 (Hiring
 Hall = Dispatch Hall)가
 (PMA : Pacific Maritime Association) ILWU
 가
 가
 ILWU-PMA (Dispatcher) PMA
 (Allocator)가

가 . ,
 , PMA , 「 가
 가 「 」
 . ILWU-PMA 가 ,
 가 .
 가
 「 」 , 가
 . 5 A 가
 , 5 B . A
 , 가 .
 가 가
 . 가 가
 가 가

3)

「
 」 .
 .

6 5 8

가 가 1

가 , 가

가 가

3

4)

• •

8

1

, 15

1,2 shift

8

, 3shift

5

PMA가

PMA

가

가

가

가

5)

ILWU가 closed shop

(ILA : International Longshoremen's Association)가

1993

21

18.5

16.5

(24)

6)

(PMA : Pacific Maritime Association)가

, ()가

. PMA ILWU

. 1998

PMA

89

가

PMA

. PMA

, , 가

(NYSA : New York Shipping Association)가

24) Economic Commission for Latin America and The Caribbean(UN), *Labour Reform and Private Participation in Public Sector Ports*, Santiago, Chile, 1996, p.87.

7)

2 1 , 3
 .
 가 .
 .
 , , ,
 , , .

6.

, , ,
 .
 .

1)

))
) .
 . ,
 .

가

.

.

.
 .)
)
 . 「 」
 . 「 」
 .
 .
 가
 .
 가
 .
 , 「 」(steady man)
 「 」 가
 .
 .
 4)
 .
 .
 .
)
) ,) ,)
 .

가 .

5)

. 가 .
.
가
.
.

6)

, , 가 가
. 가
. 가
가
.

7)

(, ,) ,)
(, ,),) .
가 ,
, , , ,
가 .
,
.

5

3

4

가

1.

1)

가

가

가

가

，
．

2)

．

．

．

．

．

가

가

．

，

，

，

．

．

가

．

3)

．

가

．

가

가

가

．

「

」

가 .
 , .
 ,
 .
 .
 A , B
 , 1 , 2
 .
 .
 가 .
 A B .
 가 .

4)

가
 가 .
 .
 .
 .
 , .
 .

()

가

5)

가

가

가

가

가

가

가

가

가

가

가

가

가

가

가

┌ ┐ ┌ ┐

Г

⌋

가

가

가

가

1

• 가 .

.

가 .

가 .

「 가 」

가 가 가 .

가

.

.

. 가 .

가 .

가 ,

가 .

6)

가

가 . ,

.

가 ,

.

가 .

가 ,

가

가

7)

가
가

가

8)

가

가

가

가

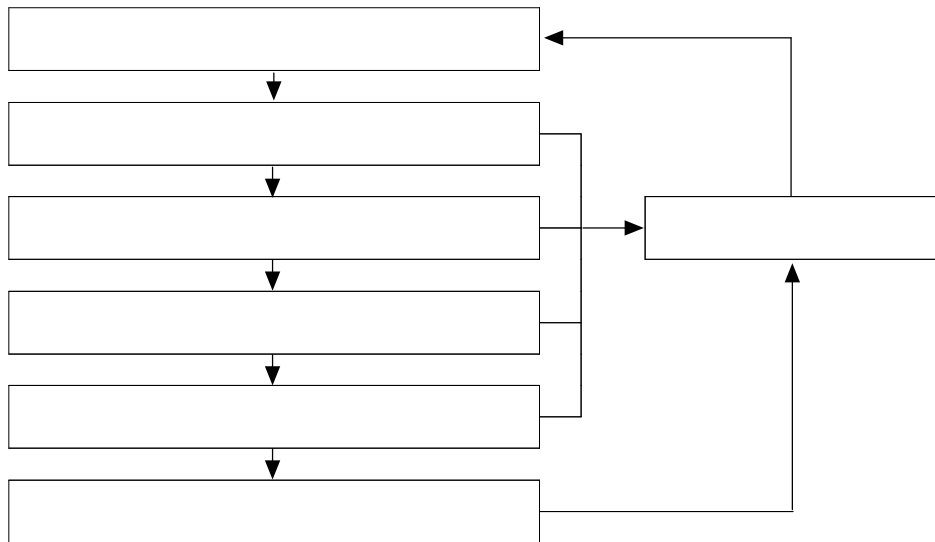
< -1>

()

가

가 .

< -1>



2.

. < -2> .

가 가 가

가 , 가

< -2>

			()
	0 . .	→	0
	0		0
	0 .		0 , ,
	0		0
	0		0
	0 , .		
	- . ,		
	- . , , ,		
	-		
	0 가 ()		
	-		
	-		
	-		
	0 ()		
	- .		
	- .		
	- .		
	- . ,		
	- . , ,		
	- .		
	0 .		
	- . , , , ()		
	- .		
	- .		
	- .		
	- .		

가 5 가
가 .

1. :

1)

「 」 . 가 . ,
가 .
가
「 」 . 「 」
「 」
「 」
「 」
가) 「 」) 「
」 .

2)

(1)

가 가 가 .

가 1

「 」

가 ,

40

1

가 ,

「 」

(2)

가 .

가 .

「 」

(3)

「 」

「 」

가

가

「 」

(4)

「 」

「 」

가

3)

(1)

가

(hold)

가

가

「 」

「 」

,
 ,
 ,
 가 1
 「 」 「 」
 .
 ,
 .
 .
 가 가 가
 .
 가
 가 .
 .
 가 ,
 .
 가
 가 .
 , 가
 .
 , 가
 가 .
 , 가
 가 .

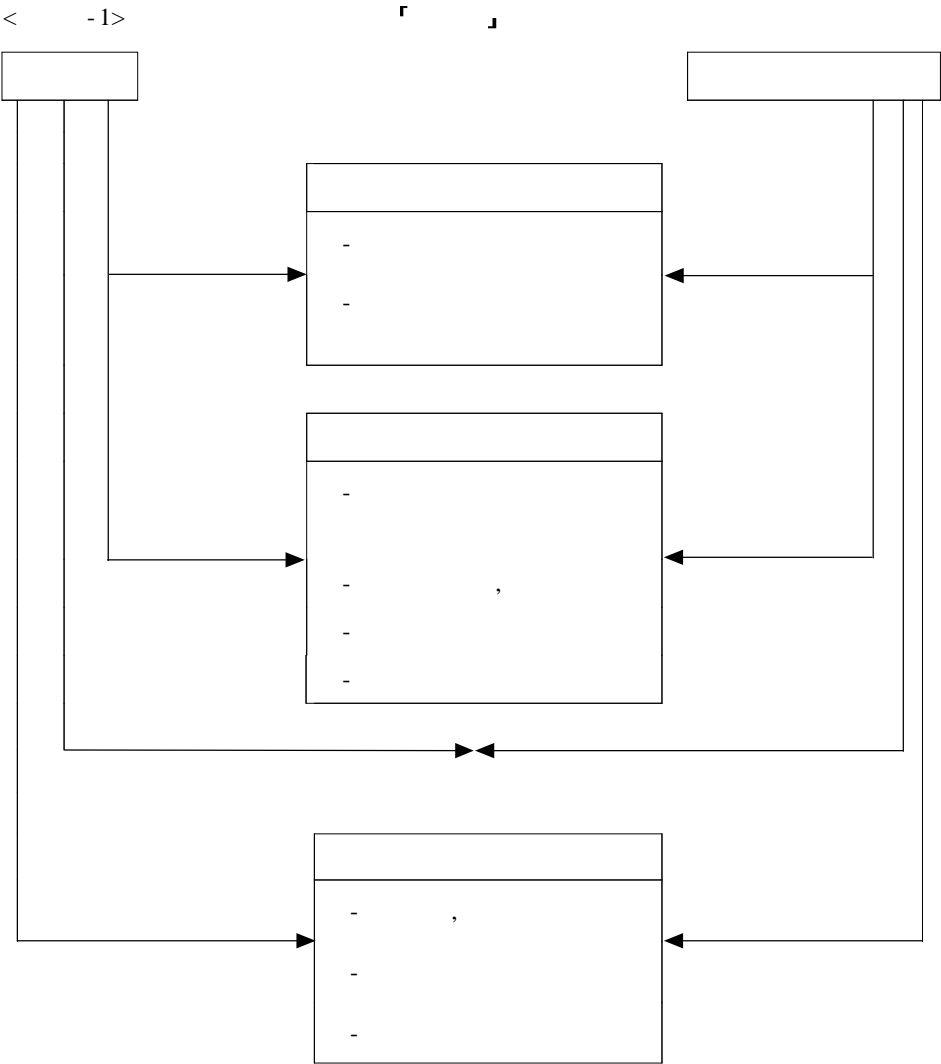
(5)

가 . 「 가 」 가
 가 가 「 」
 「 」 가 .
 4) 가
 「 」가 가
 . .
 . 가
 . 가
 가 .
 가 「 」 가
 가 「 」가
 . 「 」가
 . 가 .
 가 . 가

가
 .
 「 가 」 ,
 .
 가 가
 「 가 」 .
 가 가
 가 가
 가 , 가
 가 가
 ,
 ,
 .

5)

「 」 < -1> .



2. :

1)

· ,
·))
·

2)

(1)

가 ·
·
가 「 」
가 ·
가 가
가 가
·
가 「 」
·
· ,
·

「 」 가
 .
 가 .
 가 .
 ,
 .
 가 .
 가 .
 가 .
 가 .

(2)

가.
 .
 . 가 가
 가 .
 가 , .
 가 .
 가
 ,가 가 .
 .

(3)

, 가 가 가
 . 가 가 가 .

가

가

3)

가 100% 가 100% 가 가

4)

가

가

「
 」 , .
 가 가 가
 가 . 가 가
 , 「 」 가
 . 가
 가 , 가
 가 가
 가 가
 가 「 」
 가 .
 ,
 .
 가 . 가
 가 . 3
 .

5)

가
 . ,
 .
 .

6)

(, ,) .

가 . 가

.

)

가

).

)

)

.

,

가 .

가

가 .

)

.

)

.

.

가

.

.

,

) 「

」

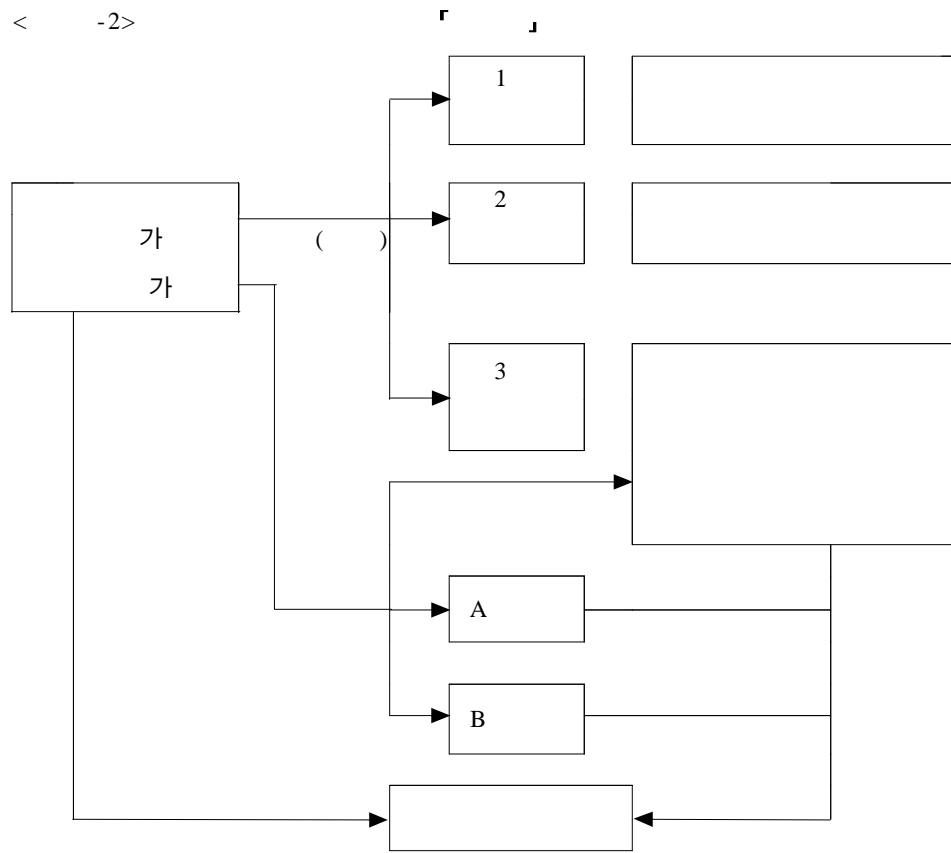
.

,

.

7)

「 」 < -2> .



3. :

1)

「 」
 . 「 」
 가
 . 「
 」 「
 」 「
 .
 , ,
 , 가
 .
 .

2)

가 ,
 「 가
 . 「
 가 . 「
 . 「
 」 1
 . 「
 」
 . 「
 1
 , 「
 」
 」 「
 .

가

3)

가

가

가

가

4)

가

10% 가 .

「 」

가 ,

가

가 .

5) 「 」

「 」

」 (10 12)

「 」 「 」 「 」 5

가 .

「 」가

가

「 」 「 」

가 .

6)

가

가 ,

가

가

가

가 .

,

가 .

7)

가

.

가

.

.

,

가

.

,

1

.

1

1

.

.

,

,

가

,

가

.

.

8)

가

1999 6

< -1>

가

< -1>

:

	3,802	68,389	-7,458	75,847
	1,826	56,417	1,121	55,296
	836	31,018	-3,309	34,327
	347	7,698	-2,124	9,822
	61	1,120	-400	1,520
	7	27	-140	168
	45	981	236	744
	69	1,646	540	1,106
	22	12	58	-46
	315	7,806	-1,844	9,650
	93	326	-535	861
	172	1,177	969	209
	290	5,022	-1,554	6,576
	155	1,539	-92	1,631
	204	2,949	-783	3,732
	124	98	21	77
	543	11,059	5,655	5,403
	902	28,894	2,384	26,510
	558	13,787	961	12,825
	418	11,132	-780	11,911
	-	13,459	-	-
	10,789	251,099	6,386	244,713

「

」

가

가 가 .
 .) 가
 50% ,) 가 ,)
 ,) ,)
 「 가 」
 < -2> .

< -2>

1 5	(가 40 4 1 4) ×
5 10	× { 60 + $\frac{-60}{2}$ }
10	10 (10)

「20 1

」

50% 가

.25)

25)

「 , “ ”, 「 , 1997. 9. , “ ”, 「 , 1996. 10
 」 , 1996. 10
 .

6

가 97

가

「

6

」

「

가 1

20

1

」

, 3

< -3>

:

	1,386	389		1,775
	1,219	1,321		2,540
	458	218		677
	306	126		431
	296	155		451
	93	-		93
	327	20		347
	439	217		655
	297	-		297
	152	-		152
	4,972	2,446	850	8,268

가

1997

「

」
 .) : 10%) : 1%)
 :
 1997 2 1999 6
 < -6>

9)

「 」
 . 「 」
 .
 .
 가
 가

10)

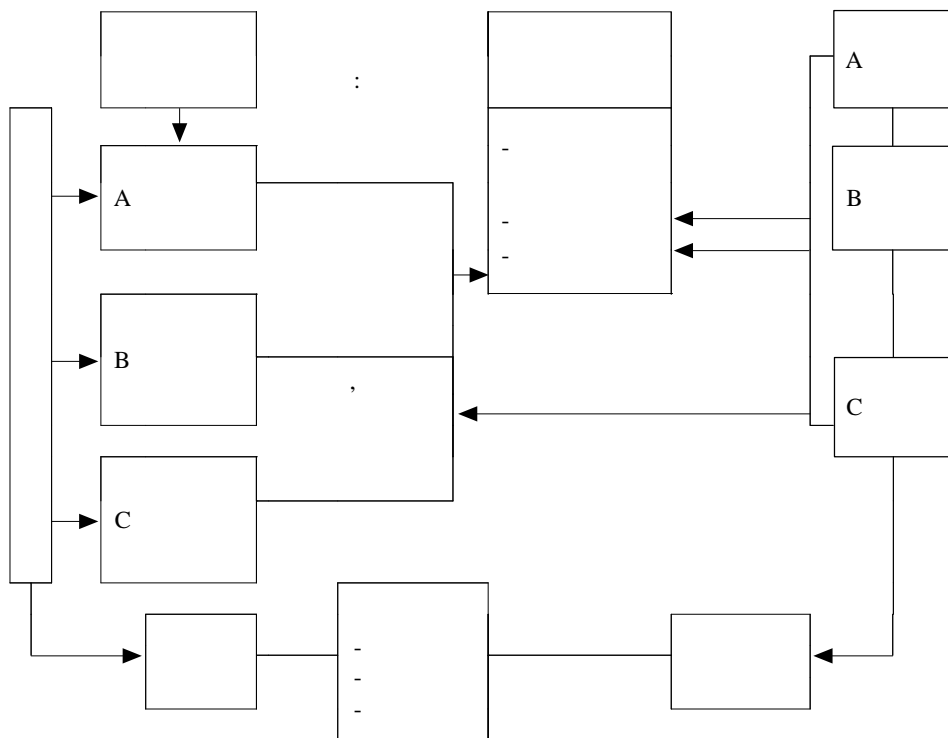
가 .
 ,
 .
 ,
 ,
 ,
 ,
 「 」
 , 「 」

가 .

12)

 $\Gamma \quad J \quad < -3 >$.

< -3> 「 」



4)

가 「 」 「 」
 .
 가 . , 「
 」가
 , .
 가
 ,
 .
 .

5) ,

)
) 「 」
 .
) 가 「
 」 ,
 .
 1 8
 가 「 」
 가
 , ,
 .

6)

7)

8) 가

가

가

가

가

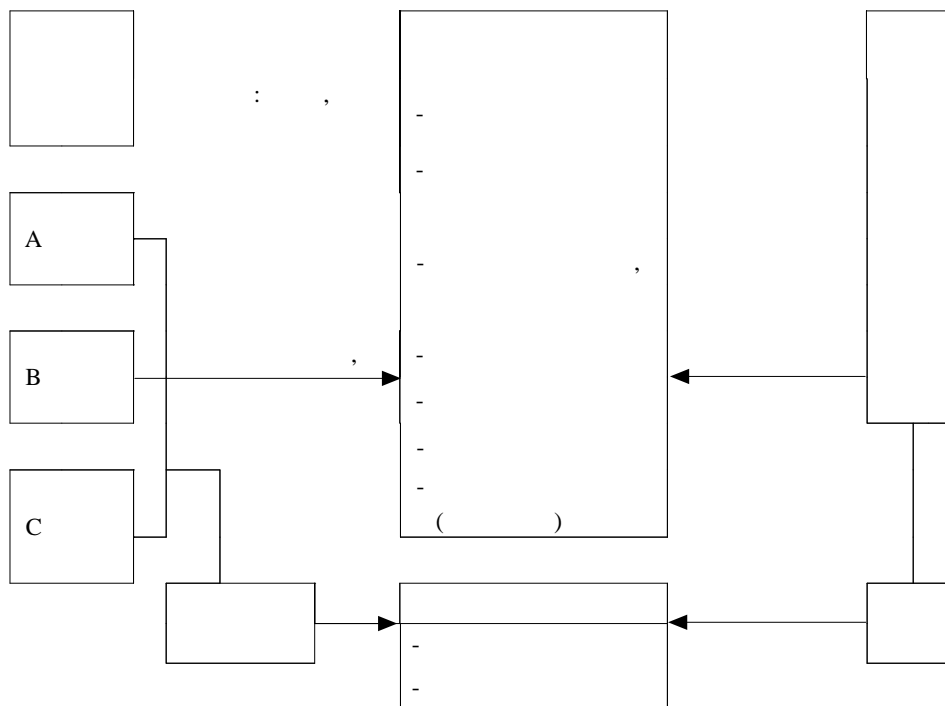
9)

「 」

< -4>

< -4>

「 」



2)

「
- 」 .)))
「 - 」
「 」 가
가
가
「 」 「 」 .

< -5>

가	1	3	4	2

3)

가 .
가 .
 ,
가
 .
 , 가

< -7>

		(.	,	.	-
)			- .
가		1	3	4	2
		1	4	2	3
		1	4	3	2

5) . 가

, , ,
 . 가
가 가
 ,
「 , 「 , 「 . 「
「 「 「 「 「
가 가
가

< -8> 가

	1	3	4	2
	1	3	4	2
.	1	4	2	3
가	1	3	4	2

: . 가가 .

7

1.

가 .

1

1

1 .

.

가

가 .

.

.

.

가

가

.

가

,

가

.

.

2.

가 .

,

가

.

「 가

.

가

.
가

.

,

가

()

15

.

.

가

가

,

.

,

.

가

,

가

.

,

.

가

.

가

. 1989 「 26) 「
 . , . . .
 . . .
 ,
 . 가
 .
 .
) ,
 「 」 「 」 가
 .
) 가
 .
) ,
 ,
) .
 가
 .
) , ,
 .
 , , , ,
 , , ,
 . 가
 가
 .

26) , “1990
 ”, 「 , 1996. 2. .

가 . 가
가
. 「 가
가 .
) 가 .
가
. 가
. 가
) . 가
가 .
. 가
가 . 가
.)
.) 1
가 .
) ,
. 가
. .
. 가

가 .

)

가 .

「 」 .

「 」

. 「 」

「 」

, 「 」

.

.

가

「 」

.

「 」 「 」

.

, ,

「

」

「

」

.

.

.

) 가
 . 가
) ,
 . 「 」
)
 ,
)
 .
)
 .

3.

가
 .
 「 」
 「 」가 가 . 「 」
 , 가 ,
 ,
 「 」
 1980
 가
 .
 . 27)

27) 가
 Economic Commission for Latin America and The Caribbean(UN),

.
 .
 ,
 가
 .
 가
 . ILO 1973 6 「
 」
 가
 , 가
 가
 가
 , 가
 , 가
 가
)
 ,
 가

가 . 가 가

가 .

가 .

가 .

) 가 ,

가 .

IMF 가 (< -1>).

「 」

가 ,

1 가

가 .

< -1>

1984	50(0.5)	25(0.3)	9905(99.2)	9,980(100)
1985	66(0.6)	23(0.2)	11,033(99.2)	11,122(100)
1993	124(1.0)	3(0.0)	11,912(98.9)	12,039(100)
1995	132(1.1)	5(0.0)	11,558(98.8)	11,695(100)
1996	141(1.2)	5(0.0)	11,480(98.7)	11,626(100)
1997	159(1.4)	5(0.0)	11,376(98.6)	11,540(100)
1998	165(1.5)	5(0.1)	10,990(99.3)	11,070(100)

: 「 」,

)

IMF ,

가 .

, 가 .

. 가 .

. 가 .

) 가 . 가 .

가 . 가 .

) 가 .

가 , 「 」 가 .

. 가 .

, .

가 가

. .

, .

, 100 .

• , 「 」, , 1986.
 , “
 ()()”, 「 」, , 1995. 8/9.
 — — — , “ ”, 「 」,
 , 1993. 5.
 — — — , “ ()()”, 「 」,
 , 1993. 8/9.
 — — — , “ ()()”, 「 」,
 , 1994. 8/9.
 — — — , “ 가 ”, 「 」,
 , 1995. 11. 13.
 — — — , “1990 ”, 「
 」, , 1996. 2.
 , “ ”, 「
 」, 1991. 5.
 • , 「1999 ()
 ()」, 1999.
 , 「 」, , 1982.
 — — — , “ ”, 「 」, ,
 1984. 3.
 • , 「 」, 1999. 3.
 , 「 」, 1995.
 — — — , 「 」, 1979.
 , 「 」.

- ，「
」，1995. 8.
「
」，
，1997. 9.
「
」，
，1996. 10.
「
」，1989.
「
」，
，1997. 9.
「
」，1999.
———，
（
）」，1999.
———，
」，1999.
———，
」，1999.
「
」（
）」，1999. 11.
———，「
」，1999. 9.
「
1995
」，
1996. 7.
「
」，1993. 12.
———，「
」，1995. 8.
有馬元治，「港灣勞動法」，東京，日刊勞動通信社，1965.
岩波幸雄，「港灣共同雇用概論」，「港灣勞動經濟年報」，（財）港灣勞動經濟研究所，
1976 12.
運輸省 海上交通局 港運課 監修，「港運要覽」，日本港運協會，1995.
喜多村昌次郎，「港灣勞動」，東京：成山堂，1985.
———，「港灣産業」，東京：成山堂，1971.
———，「歐米の港灣勞動」，横浜市：港灣總合研究所，1973.
———，「日本の港灣勞動--港灣勞動社會史--」，港灣勞動經濟研究所，1990.

高見玄一郎,「港灣勞務管理の實務」,東京 : 海文堂, 1964.

勞動省 特別雇用對策課 編著,「港灣勞動法の實務解説」東京 : 勞務行政研究會, 1989.

Alderton, P. M., *Port Management and Operations*, London : LLP, 1999.

Baudelaire, J. G., *Port Administration and Management*, Tokyo, The IAPH. Committee on Productivity of Marine Terminals, *Improving Productivity in U.S. Marine Container Terminals*, Washington : National Academy Press. 1986.

Couper, A. D., *New Cargo-Handling Techniques : Implication for Port Development and Skill*, Geneva, I.L.O. 1986.

Economic Commission for Latin America and The Caribbean(UN), *Labour Reform and Private Participation in Public Sector Ports*, Chile : Santiago, 1996.

Evans, A. A., *Technical and Social Changes in the World's Ports*. Geneva, 1969.

Pacific Maritime Association, *Annual Report*, 1998.

Port of Singapore Authority, *Annual Report*, each year.

1999年 12月 26日 印刷
1999年 12月 30日 發行

編輯兼 李 廷 旭
發行人
發行處 韓 國 海 洋 水 產 開 發 院
154-10
3404-3114 FAX : 3404-3000
1984 8 6 16-80

組版・印刷/() 3486-6791 4 가 15,000