


보 도 자 료		 <b>한국해양수산개발원</b> KOREA MARITIME INSTITUTE
배포 일자	2018. 12. 31(월)	
자료 문의	<ul style="list-style-type: none"><li>• 해운해사연구본부 해운정책연구실<ul style="list-style-type: none"><li>- 박성화 전문연구원(051-797-4614, shpark83@kmi.re.kr)</li></ul></li></ul>	
배포 부서	<ul style="list-style-type: none"><li>• 기획조정본부 홍보출판실(051-797-4381, 4383)</li></ul>	
보도 일시	즉시 보도하여 주시기 바랍니다.	
49111 부산광역시 영도구 해양로 301번길 26, <a href="http://www.kmi.re.kr">www.kmi.re.kr</a>		

## 2018년 12월 해운업 경기실사지수(해운업 BSI) 조사 결과

### □ (업황) 2018년 12월 해운업 BSI, 운임 하락 효과로 전월대비 하락한 78(전월비-7)을 기록함

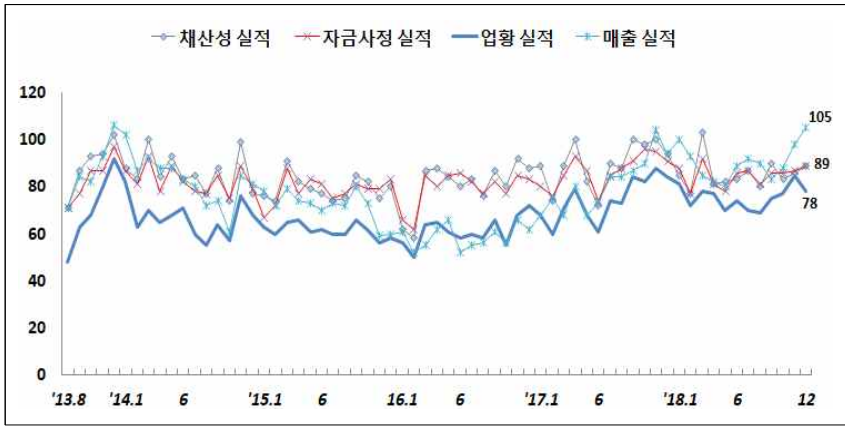
- 컨테이너 부문은 SCFI가 전월대비 89p 하락하면서 체감경기지수는 88(-)을 기록함 (좋음 6%, 보통 76%, 나쁨 18%)
- 건화물 부문은 BDI가 전월대비 147p 상승했으나 체감경기지수는 83(-11)을 기록함 (좋음 8%, 보통 67%, 나쁨 25%)
- 유조선 부문은 VLCC 운임이 2,621p 하락하면서 체감경기지수는 62(-12)를 기록함 (좋음 0%, 보통 62%, 나쁨 38%)

### □ (경영부문) 채산성 89(전월비+3), 자금사정 89(+2), 매출 105(+7), 구인사정 94(전기비+1), 투자 79(-10)를 기록, 매출은 제외한 전 항목에서 부진이 지속됨

- 반면 컨테이너 부문 채산성, 자금사정, 매출은 각각 100(전월비-), 112(+12)를 기록, 실적개선에 긍정적인 모습을 보임
- 또한 건화물 부문 매출은 운임 상승 효과(전년동월비)가 반영되면서 3개월 연속 최고치를 경신하며 122(+5)를 기록함
- 응답기업은 불확실한 경제상황(25%), 경쟁심화(23%), 물동량 부족(19%)을 주요한 경영 애로사항으로 응답함

## □ (전망) '19년 1월 해운업 BSI 전망치는 81을 기록함

- 전체 응답기업 88개사 중 6%인 5개사만이 '19년 1월 업황을 긍정적으로 판단하고 있음
- 업종별(컨테이너, 건화물, 유조선)로는 각각 59, 94, 77를 기록함



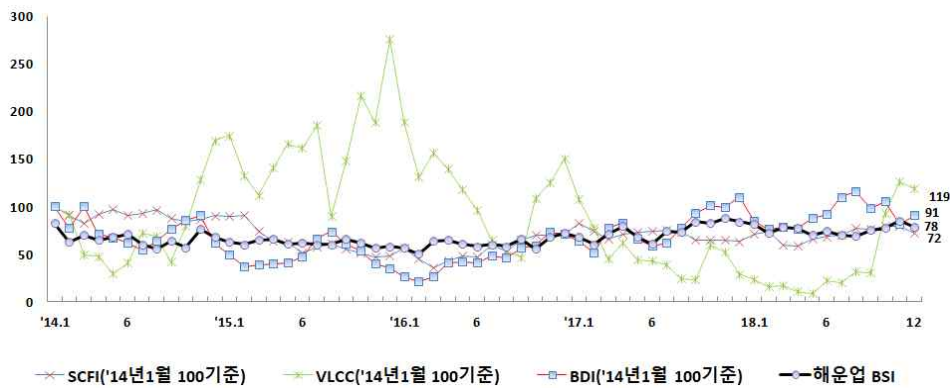
2018년 12월 해운업 경기실자시수 조사 결과			
월간항목	2018년 12월		2109년 1월 전망
	BSI	전월비	
업 황	78 (87)	-7	81
채산성	89 (90)	+3	92
자금사정	89 (91)	+2	89
매출	105 (99)	+7	102

\* ( )는 전월에 조사된 해당월 전망치

※ 상세내용은 <붙임> 참조  
 \* 이 자료는 KMI의 비영리 학술활동의 일환으로 제공되고 있습니다.

※ 이 보도 자료와 관련하여 자세한 내용이나 취재를 원하시면 해운해사연구본부 박성화 전문연구원(051-797-4614, kmibsi@kmi.re.kr)에게 연락주시기 바랍니다.

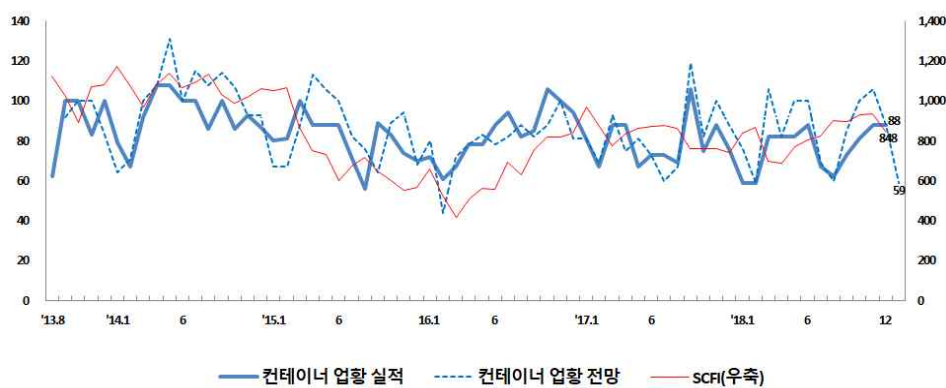
### <해운시황 추이>



- 실적 : 78 (전월비 ▼7p)
- SCFI\* : 72 (전월비 ▼8p)
- BDI\* : 91(전월비 ▼10p)
- VLCC Average Earning LongRun\* : 119 (전월비 ▼7p)

\* 관련 지표를 2014년 1월을 100 기준으로 조정

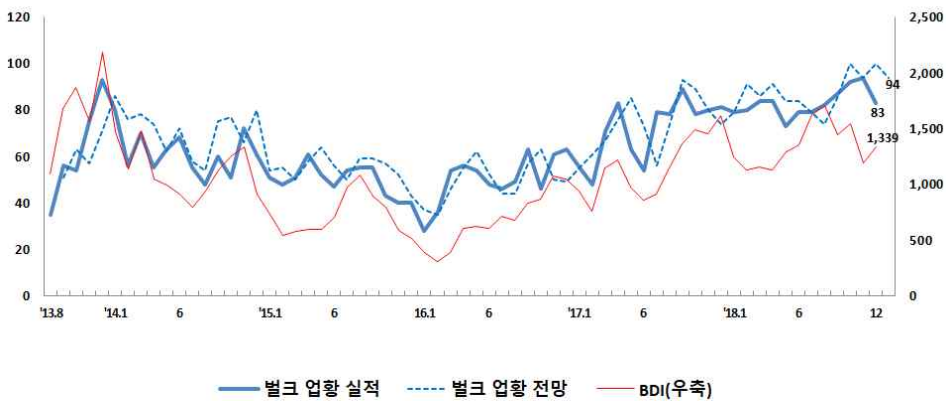
### <컨테이너선 시장>



- 실적 : 88(전월비 -)
- 전망 : 59(당월비 ▼29p)
- SCFI : 848\*(전월비 ▼89p)

\* 2018.12.24. 기준

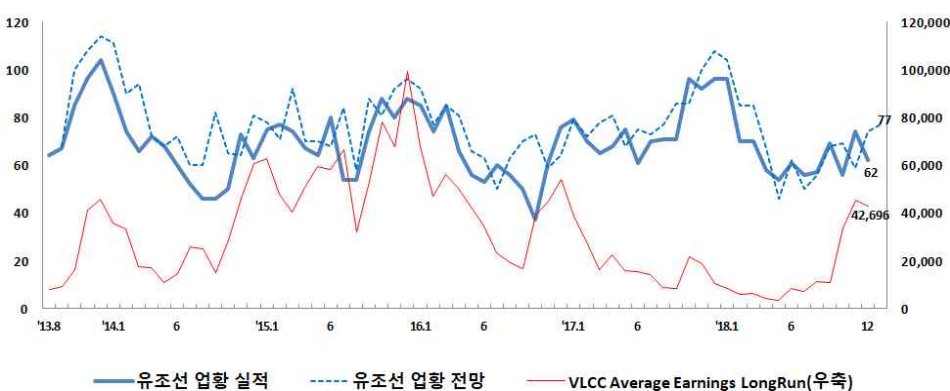
### <건화물선 시장>



- 실적 : 83(전월비 ▼11p)
- 전망 : 94(당월비 ▲11p)
- BDI : 1,339\*(전월비 ▲147p)

\* 2018.12.24. 기준

### <유조선 시장>



- 실적 : 62(전월비 ▼12p)
- 전망 : 77(당월비 ▲15p)
- VLCC Average Earning LongRun : 42,696\* (전월비 ▼2,621p)

\* 2018.12.24. 기준

## 1. 2018년 12월 해운업 경기실사지수(해운업 BSI) 조사 결과

### 가. 업황 BSI

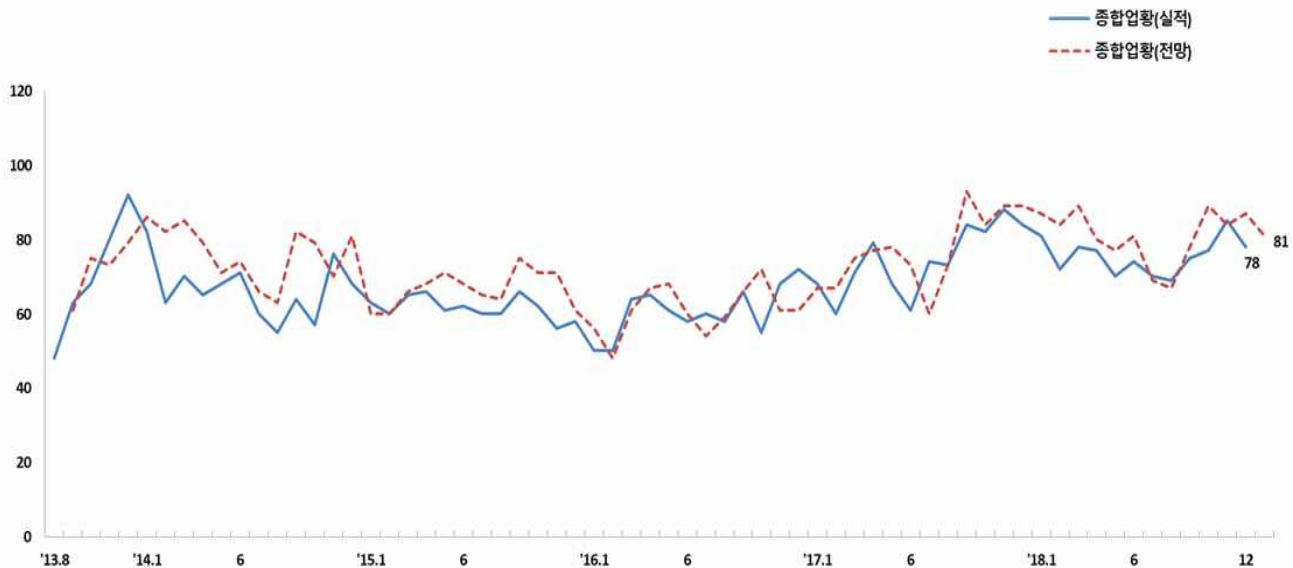
#### □ 해운업 업황 BSI, 전월대비 하락하며 78(전월비-7)을 기록함

- 업종별(컨테이너, 건화물, 유조선)로는 각각 88(전월비-), 83(-11), 62(-12)를 기록함

#### □ '19년 1월 해운업 업황 BSI 전망치는 81을 기록함

- 업종별(컨테이너, 건화물, 유조선)로는 각각 59, 94, 77을 기록함

#### 업황 BSI



주 : ( )는 전월에 조사된 해당월 전망치

## 나. 채산성 BSI

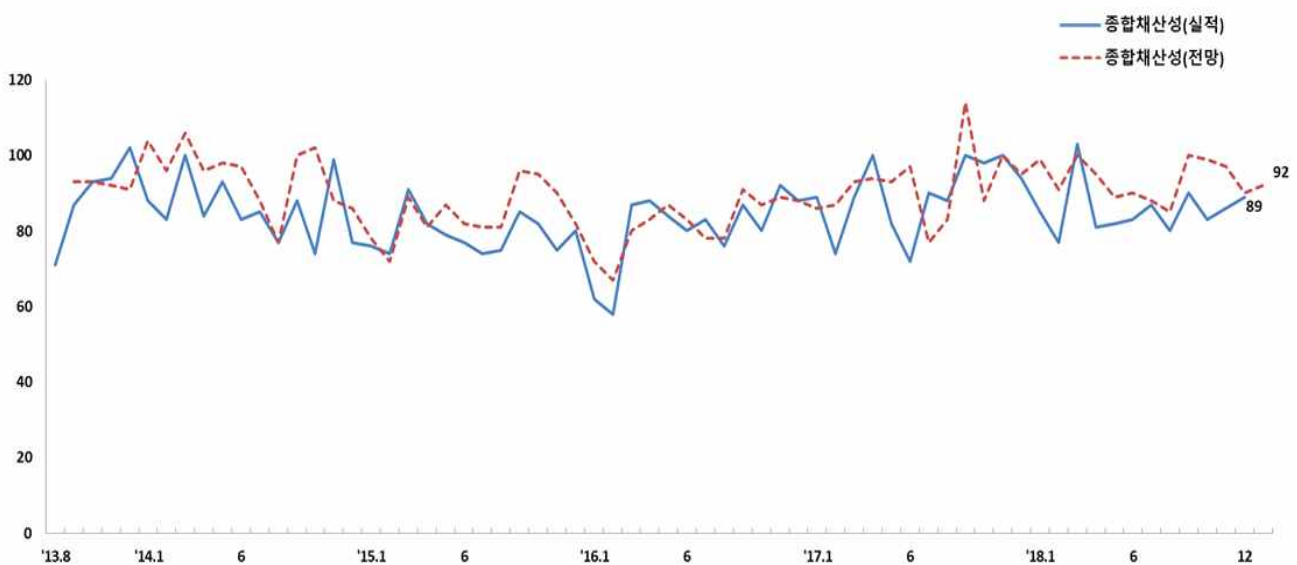
### □ 해운업 채산성 BSI, 전월대비 상승하며 89(전월비+3)를 기록함

- 업종별(컨테이너, 건화물, 유조선)로는 각각 100(전월비-), 89(-5), 81(+14)을 기록함

### □ '19년 1월 해운업 채산성 BSI 전망치는 92를 기록함

- 업종별(컨테이너, 건화물, 유조선)로는 각각 82, 92, 96을 기록함

채산성 BSI



구분	'17년 11월	12월	'18년 1월	2월	3월	4월	5월	6월	7월	8월	9월	10월	11월	'18년 12월	'19년 1월 전망	전월 대비
해운업 종합	100 (100)	94 (95)	85 (99)	77 (91)	103 (100)	81 (95)	82 (89)	83 (90)	87 (88)	80 (85)	90 (100)	83 (99)	86 (97)	89 (90)	(92)	+3 (+3)
컨테이너	112 (131)	94 (94)	53 (94)	53 (71)	124 (112)	118 (106)	94 (100)	94 (112)	93 (94)	69 (87)	100 (123)	113 (113)	100 (125)	100 (81)	(82)	- (-18)
건화물	89 (93)	88 (83)	84 (93)	84 (98)	107 (95)	82 (93)	84 (98)	93 (89)	86 (91)	85 (83)	97 (105)	75 (103)	94 (92)	89 (100)	(92)	-5 (+3)
유조선	112 (104)	107 (108)	104 (114)	78 (93)	89 (104)	54 (89)	69 (73)	64 (77)	81 (75)	75 (81)	85 (89)	74 (85)	67 (89)	81 (85)	(96)	+14 (+15)
기타	100 (75)	83 (118)	92 (92)	80 (92)	89 (90)	89 (78)	89 (89)	78 (89)	100 (100)	88 (100)	56 (75)	89 (100)	88 (89)	89 (75)	(100)	+1 (+11)

주 : ( )는 전월에 조사된 해당월 전망치

## 다. 자금사정 BSI

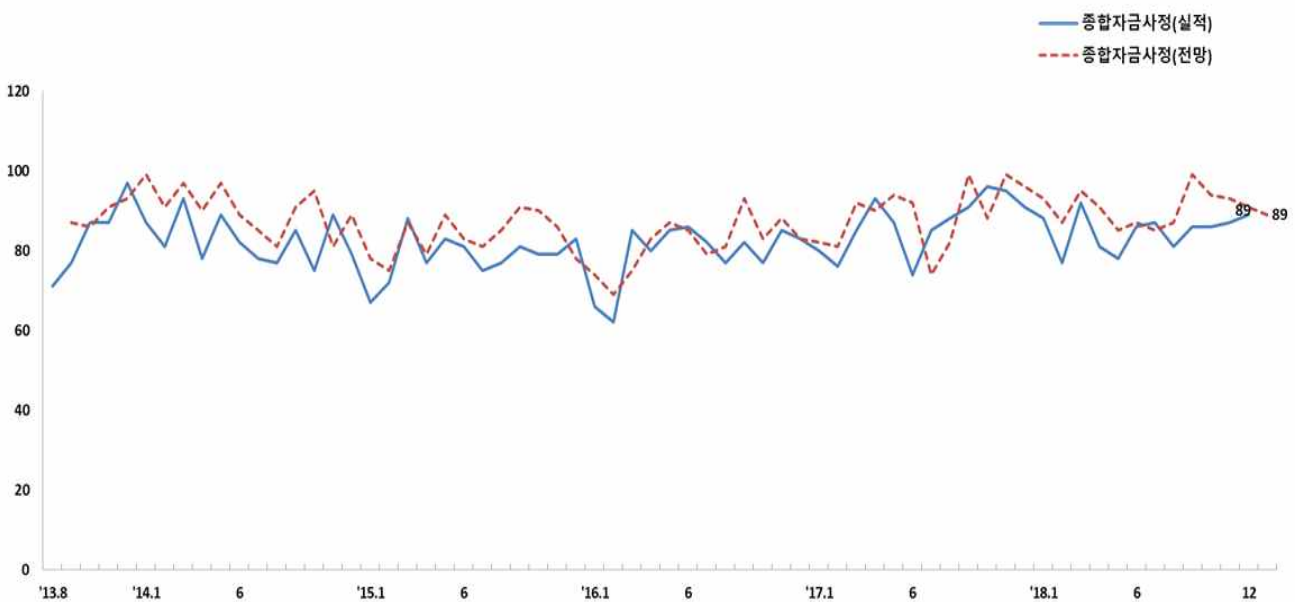
### □ 해운업 자금사정 BSI, 전월대비 상승하며 89(전월비+2)를 기록함

- 업종별(컨테이너, 건화물, 유조선)로는 각각 112(전월비+12), 83(-11), 85(+15)를 기록함

### □ '19년 1월 해운업 자금사정 BSI 전망치는 89를 기록함

- 업종별(컨테이너, 건화물, 유조선)로는 각각 82, 92, 88을 기록함

자금사정 BSI



구분	'17년 11월	12월	'18년 1월	2월	3월	4월	5월	6월	7월	8월	9월	10월	11월	'18년 12월	'19년 1월 전망	전월 대비
해운업 종합	95 (99)	91 (96)	88 (93)	77 (87)	92 (95)	81 (91)	78 (85)	86 (87)	87 (85)	81 (87)	86 (99)	86 (94)	87 (93)	89 (91)	(89)	+2 (-)
컨테이 너	100 (119)	100 (94)	71 (94)	65 (76)	106 (112)	106 (100)	88 (88)	100 (106)	93 (94)	85 (93)	113 (131)	106 (113)	100 (106)	112 (100)	(82)	+12 (-30)
건화물	89 (93)	84 (89)	81 (88)	84 (98)	91 (91)	80 (93)	78 (91)	95 (87)	83 (91)	82 (83)	87 (100)	83 (100)	94 (89)	83 (97)	(92)	-11 (+9)
유조선	96 (104)	96 (96)	107 (104)	70 (78)	85 (93)	65 (78)	69 (69)	64 (73)	85 (71)	75 (85)	81 (89)	78 (77)	70 (93)	85 (78)	(88)	+15 (+3)
기타	109 (83)	92 (127)	92 (83)	80 (83)	89 (90)	89 (78)	89 (89)	89 (89)	100 (89)	88 (100)	56 (75)	89 (89)	88 (89)	75 (88)	(88)	-13 (+13)

주 : ( )는 전월에 조사된 해당월 전망치

## 라. 매출 BSI

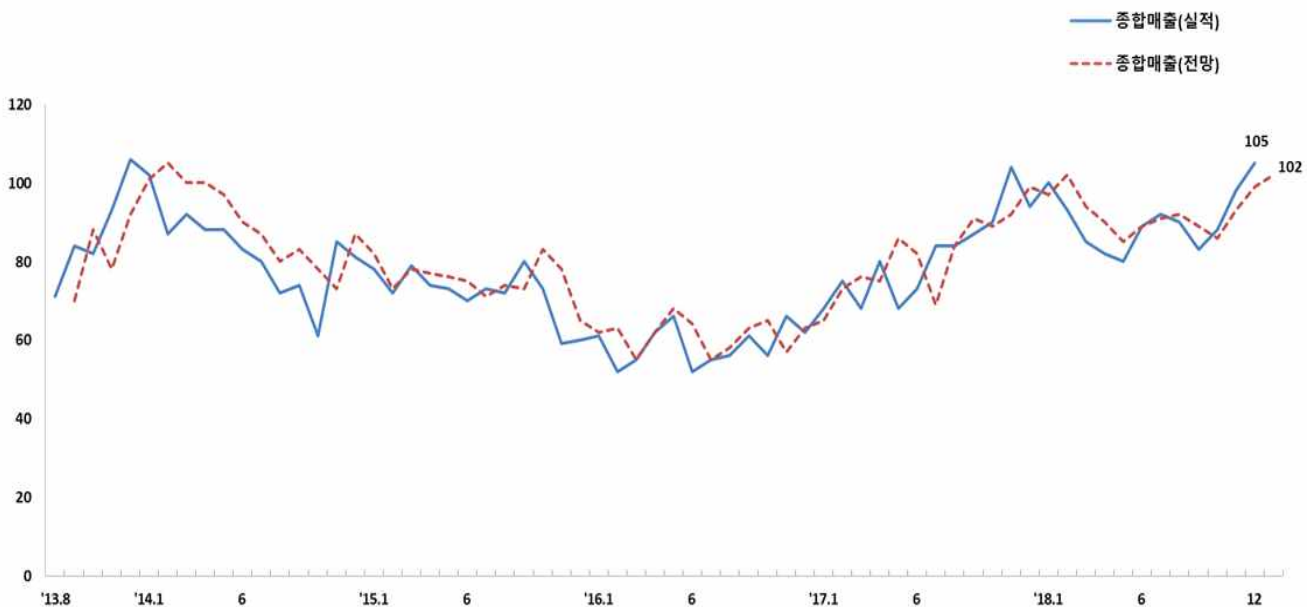
### □ 해운업 매출 BSI, 전월대비 상승하며 105(전월비+7)를 기록함

- 업종별(컨테이너, 건화물, 유조선)로는 각각 94(전월비-19), 122(+5), 88(+18)을 기록함

### □ '19년 1월 해운업 매출 BSI 전망치는 102를 기록함

- 업종별(컨테이너, 건화물, 유조선)로는 각각 100, 106, 96을 기록함

매출 BSI



구분	'17년 11월	12월	'18년 1월	2월	3월	4월	5월	6월	7월	8월	9월	10월	11월	'18년 12월	'19년 1월 전망	전월 대비
해운업 종합	104 (92)	94 (99)	100 (97)	93 (102)	85 (94)	82 (90)	80 (85)	89 (89)	92 (91)	90 (92)	83 (89)	88 (86)	98 (93)	105 (99)	(102)	+7 (-3)
컨테이너	135 (106)	118 (106)	118 (112)	112 (124)	71 (118)	88 (76)	100 (88)	119 (124)	100 (113)	115 (93)	113 (115)	100 (107)	113 (119)	94 (113)	(100)	-19 (+6)
건화물	93 (89)	93 (98)	93 (93)	95 (100)	100 (98)	89 (100)	87 (91)	93 (96)	98 (102)	97 (93)	89 (97)	100 (95)	117 (97)	122 (117)	(106)	+5 (-16)
유조선	100 (100)	86 (92)	107 (104)	85 (96)	74 (85)	69 (85)	58 (73)	64 (58)	70 (64)	68 (81)	65 (68)	70 (69)	70 (78)	88 (70)	(96)	+18 (+8)
기타	109 (67)	83 (109)	83 (75)	70 (92)	78 (60)	78 (78)	78 (78)	89 (78)	129 (78)	88 (129)	56 (75)	67 (67)	75 (78)	100 (88)	(111)	+25 (+11)

주 : ( )는 전월에 조사된 해당월 전망치

## 마. 구인사정 BSI(분기별 조사항목)

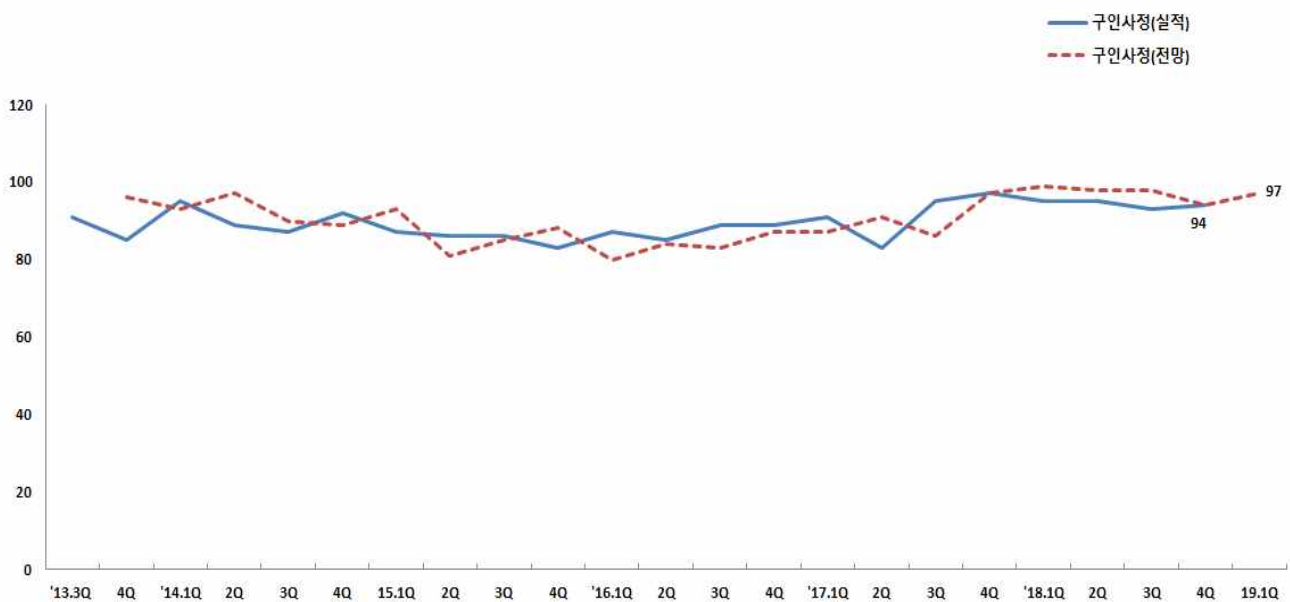
□ '18년 4분기 구인사정 BSI는 전분기 대비 상승하며 94(전기비+1)를 기록함

○ 업종별(컨테이너, 건화물, 유조선)로는 각각 94(전기비+1), 94(+3), 92(-8)를 기록함

□ '19년 1분기 구인사정 BSI 전망치는 97을 기록함

○ 업종별(컨테이너, 건화물, 유조선)로는 각각 94, 100, 92를 기록함

구인사정 BSI



구분	'15년 3분기	4분기	'16년 1분기	2분기	3분기	4분기	'17년 1분기	2분기	3분기	4분기	'18년 1분기	2분기	3분기	'18년 4분기	'19년 1분기 전망	전월 대비
해운업 종합	86 (85)	83 (88)	87 (80)	85 (84)	89 (83)	89 (87)	91 (87)	91 (83)	95 (86)	97 (97)	95 (99)	95 (93)	93 (98)	94 (94)	97	+1 (+3)
컨테이너	89 (94)	95 (89)	94 (95)	100 (100)	100 (100)	113 (100)	100 (100)	100 (93)	106 (93)	100 (112)	94 (112)	88 (94)	93 (94)	94 (93)	94	+1 (-)
건화물	85 (84)	82 (90)	89 (77)	80 (80)	92 (80)	81 (88)	88 (83)	87 (78)	89 (84)	102 (93)	102 (102)	98 (107)	91 (100)	94 (97)	100	+3 (+6)
유조선	88 (84)	77 (88)	85 (77)	83 (85)	80 (76)	86 (84)	85 (86)	85 (89)	96 (89)	96 (93)	89 (96)	96 (93)	100 (100)	92 (100)	92	-8 (-)
기타	75 (78)	71 (75)	67 (67)	89 (67)	78 (89)	100 (67)	109 (89)	109 (73)	100 (82)	73 (100)	75 (73)	88 (75)	78 (88)	100 (67)	100	+22 (-)

주 : ( )는 전기에 조사된 해당분기 전망치



## 바. 투자 BSI(분기별 조사항목)

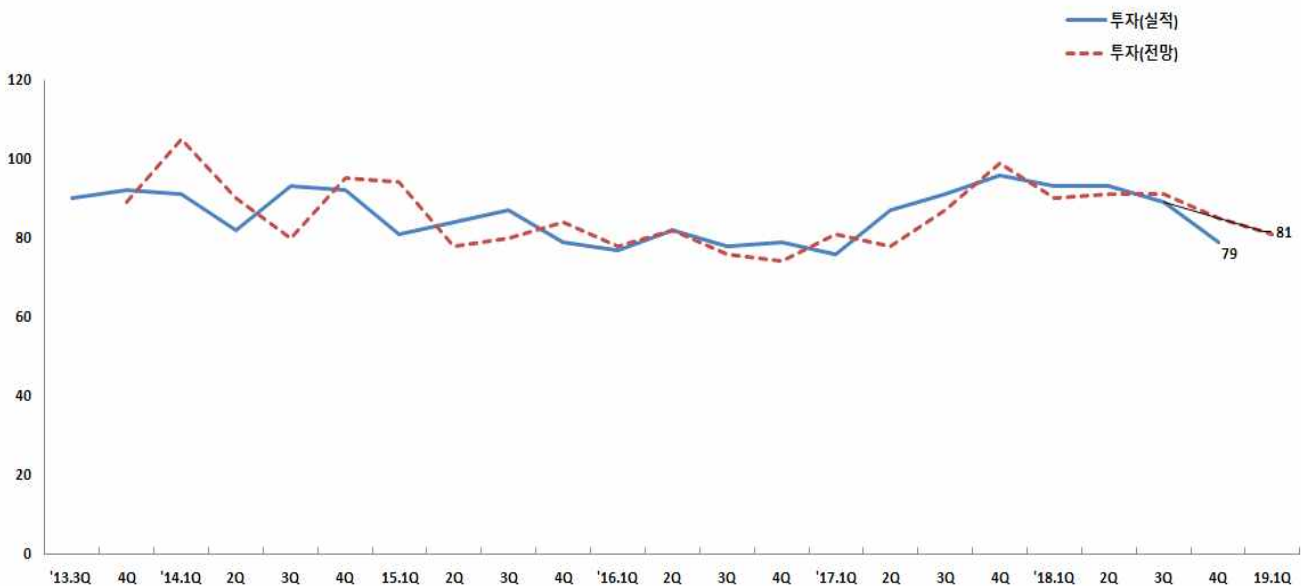
### □ '18년 4분기 투자 BSI는 전분기 대비 하락하며 79(전기비-10)를 기록함

○ 업종별(컨테이너, 건화물, 유조선)로는 각각 88(전기비-12), 73(-16), 76(-12)을 기록함

### □ '19년 1분기 투자 BSI 전망치는 81을 기록함

○ 업종별(컨테이너, 건화물, 유조선)로는 각각 82, 76, 80을 기록함

투자 BSI



구분	'15년 3분기	4분기	'16년 1분기	2분기	3분기	4분기	'17년 1분기	2분기	3분기	4분기	'18년 1분기	2분기	3분기	'18년 4분기	'19년 1분기 전망	전월 대비
해운업 종합	87 (80)	79 (84)	77 (78)	82 (82)	78 (76)	79 (74)	75 (81)	78 (87)	91 (87)	96 (99)	93 (90)	93 (91)	89 (91)	79 (85)	81	-10 (+2)
컨테이너	94 (100)	65 (89)	89 (70)	87 (89)	73 (80)	79 (73)	85 (86)	85 (93)	82 (100)	94 (106)	88 (81)	113 (81)	100 (107)	88 (100)	82	-12 (-6)
건화물	78 (71)	71 (76)	66 (64)	70 (73)	72 (68)	78 (67)	72 (78)	74 (78)	87 (70)	100 (96)	93 (98)	89 (98)	89 (87)	73 (86)	76	-16 (+3)
유조선	108 (88)	108 (104)	100 (119)	100 (100)	100 (93)	93 (92)	81 (96)	88 (104)	104 (112)	104 (104)	104 (96)	92 (100)	88 (92)	76 (80)	80	-12 (+4)
기타	63 (78)	71 (63)	56 (50)	78 (67)	60 (56)	44 (60)	64 (44)	64 (78)	91 (78)	67 (91)	78 (67)	78 (78)	78 (78)	89 (67)	100	+11 (+11)

주 : ( )는 전기에 조사된 해당분기 전망치

## 2018년 12월 해운업 경기실사지수(해운 BSI) 결과 (통계)

### (1) 사업구조별 응답기업 수

컨테이너 부문 <sup>1)</sup>	건화물 부문	유조선 부문	기타 <sup>2)</sup>	합계
17	36	26	9	88

주 : 1) 컨테이너부문: 근해(16), 원양(1)

2) 자동차선(3), 선박관리(2), 냉동 운반선(2), 바지선(1), 중량물 운반선(1)

### (2) 월별 해운업 BSI

구분		2017년		2018년												'19년
		11월	12월	1월	2월	3월	4월	5월	6월	7월	8월	9월	10월	11월	12월	1월 전망
업황 <sup>1)</sup>	전체	88	84	81	72	78	77	70	74	70	69	75	77	85	78	81
	컨테이너	88	76	59	59	82	82	82	88	67	62	73	81	88	88	59
	건화물	80	81	79	80	84	84	73	79	79	82	87	92	94	83	94
	유조선	92	96	96	70	70	58	54	61	56	57	69	56	74	62	77
	기타	109	75	83	70	67	89	78	67	86	63	44	78	75	89	78
채산성 <sup>2)</sup>	전체	100	94	85	77	103	81	82	83	87	80	90	83	86	89	92
	컨테이너	112	94	53	53	124	118	94	94	93	69	100	113	100	100	82
	건화물	89	88	84	84	107	82	84	93	86	85	97	75	94	89	92
	유조선	112	107	104	78	89	54	69	64	81	75	85	74	67	81	96
	기타	100	83	92	80	89	89	89	78	100	88	56	89	88	89	100
자금 사정 <sup>2)</sup>	전체	95	91	88	77	92	81	78	86	87	81	86	86	87	89	89
	컨테이너	100	100	71	65	106	106	88	100	93	85	113	106	100	112	82
	건화물	89	84	81	84	91	80	78	95	83	82	87	83	94	83	92
	유조선	96	96	107	70	85	65	69	64	85	75	81	78	70	85	88
	기타	109	92	92	80	89	89	89	89	100	88	56	89	88	75	88
매출 <sup>3)</sup>	전체	104	94	100	93	85	82	80	89	92	90	83	88	98	105	102
	컨테이너	135	118	118	112	71	88	100	119	100	115	113	100	113	94	100
	건화물	93	93	93	95	100	89	87	93	98	97	89	100	117	122	106
	유조선	100	86	107	85	74	69	58	64	70	68	65	70	70	88	96
	기타	109	83	83	70	78	78	78	89	129	88	56	67	75	100	111

주 : 1) 「좋음」 응답업체 구성비(%) - 「나쁨」 응답업체 구성비(%) + 100

2) 「개선」 응답업체 구성비(%) - 「악화」 응답업체 구성비(%) + 100

3) 「증가」 응답업체 구성비(%) - 「감소」 응답업체 구성비(%) + 100

\* 무응답 항목은 지수 산출 시 제외시킴

(3) 분기별 해운업 BSI(구인사정)<sup>1)</sup>

구분		2015년		2016년				2017년				2018년				19년
		3분기	4분기	1분기	2분기	3분기	4분기	1분기	2분기	3분기	4분기	1분기	2분기	3분기	4분기	1분기 전망
구인사정 <sup>2)</sup>	전체	86	83	87	85	83	89	91	83	95	97	95	95	93	94	97
	컨테이너	89	95	94	100	100	113	100	93	106	100	94	88	93	94	94
	건화물	85	82	89	80	80	82	88	78	89	102	102	98	91	94	100
	유조선	88	77	85	83	76	86	85	89	96	96	89	96	100	92	92
	기타	75	71	67	85	89	100	109	73	100	73	75	88	78	100	100
구인사정 <sup>2)</sup> (사관)	전체	84	79	82	84	84	86	87	82	96	94	89	92	92	100	97
	컨테이너	94	88	88	100	100	92	100	92	106	100	93	100	93	94	94
	건화물	84	80	83	83	85	84	91	84	98	95	95	95	94	110	106
	유조선	77	74	83	74	70	81	74	69	89	96	79	87	92	90	90
	기타	75	71	63	88	88	100	80	90	91	80	86	75	78	100	86
구인사정 <sup>2)</sup> (부원)	전체	93	86	87	87	87	87	89	85	92	99	96	95	95	99	96
	컨테이너	100	88	94	100	100	100	100	92	106	100	93	93	107	94	94
	건화물	89	84	85	85	88	77	86	77	87	97	100	97	91	103	100
	유조선	100	91	91	83	78	88	87	88	93	104	96	100	100	95	95
	기타	88	86	75	88	88	113	90	100	91	89	86	75	78	100	86
구인사정 <sup>2)</sup> (기타 상시근로자)	전체	97	90	92	89	87	93	94	88	97	103	102	99	93	100	96
	컨테이너	100	94	100	100	100	108	107	92	106	100	79	80	100	93	88
	건화물	95	88	85	83	83	85	88	83	96	108	108	100	89	103	100
	유조선	108	95	100	88	83	96	95	92	93	104	112	108	100	100	100
	기타	88	86	100	100	100	100	100	90	100	89	88	100	78	100	86

주 : 1) 전년동기대비 해당분기의 변화 방향

2) 「호전」 응답업체 구성비(%) - 「악화」 응답업체 구성비(%) + 100

\* 무응답 항목은 지수 산출 시 제외시킴

(4) 분기별 해운업 BSI(투자)<sup>1)</sup>

구분		2015년		2016년				2017년				2018년				19년
		3분기	4분기	1분기	2분기	3분기	4분기	1분기	2분기	3분기	4분기	1분기	2분기	3분기	4분기	1분기 전망
투자 <sup>2)</sup>	전체	86	83	87	82	76	79	75	87	91	96	93	93	89	79	81
	컨테이너	89	95	94	87	80	79	85	93	82	94	88	113	100	88	82
	건화물	85	82	89	70	68	78	72	78	87	100	93	89	89	73	76
	유조선	88	77	85	100	93	93	81	104	104	104	104	92	88	76	80
	기타	75	71	67	78	56	44	64	78	91	67	78	78	78	89	100
신조선 <sup>2)</sup>	전체	84	79	82	85	75	78	77	85	86	90	92	88	88	84	85
	컨테이너	94	88	88	86	85	75	85	85	82	93	87	100	100	87	87
	건화물	84	80	83	78	69	78	71	88	82	94	91	82	86	72	76
	유조선	77	74	83	96	83	90	85	83	96	91	100	100	92	89	88
	기타	75	71	63	88	63	56	73	78	82	70	88	67	67	100	100
중고선 구입 <sup>2)</sup>	전체	93	86	87	86	76	78	85	80	86	100	90	85	86	77	86
	컨테이너	100	88	94	79	77	73	85	75	82	93	91	93	100	73	87
	건화물	89	84	85	81	69	82	85	75	80	100	94	74	83	76	76
	유조선	100	91	91	96	83	82	91	92	96	108	95	100	83	71	100
	기타	88	86	75	100	88	56	73	78	91	90	88	78	78	100	88
용선 <sup>2)</sup>	전체	97	90	92	77	77	78	90	90	89	95	106	95	94	93	97
	컨테이너	100	94	100	73	87	69	93	100	82	100	113	100	100	88	94
	건화물	95	88	85	82	82	76	88	78	93	105	114	103	100	93	93
	유조선	108	95	100	86	76	91	95	100	89	83	95	86	84	94	100
	기타	88	86	100	38	38	67	82	100	82	78	88	78	89	100	113

주 : 1) 전년동기대비 해당분기의 변화 방향

2) 「호전」 응답업체 구성비(%) - 「악화」 응답업체 구성비(%) + 100

\* 무응답 항목은 지수 산출 시 제외시킴

(5) 경영애로사항

구분	전체	부문별			
		컨테이너	건화물	유조선	기타
물동량 부족	17 (19)	2 (12)	11 (31)	4 (15)	0 (0)
인력수급	0 (0)	0 (0)	0 (0)	0 (0)	0 (0)
자금부족	14 (16)	0 (0)	7 (19)	4 (15)	3 (33)
불확실한 경제상황	22 (25)	5 (29)	6 (17)	8 (31)	3 (33)
경쟁심화	20 (23)	8 (47)	7 (19)	4 (15)	1 (11)
원자재가격 (유가 등)	3 (3)	0 (0)	1 (3)	1 (4)	1 (11)
생산설비 (선박) 노후	0 (0)	0 (0)	0 (0)	0 (0)	0 (0)
규제 (안전, 환경 등)	6 (7)	1 (6)	2 (6)	2 (8)	1 (11)
운임인하	4 (5)	1 (6)	1 (3)	2 (8)	0 (0)
없음	2 (2)	0 (0)	1 (3)	1 (4)	0 (0)
기타 <sup>1)</sup>	0 (0)	0 (0)	0 (0)	0 (0)	0 (0)
합계	88 100	17 100	36 100	26 100	9 100

주 : ( )는 비율(%)

## 2018년 12월 해운업 경기실사지수(해운업 BSI) 조사 개요

1. 조사대상 : (전수조사) 국내 외항운송사업자(한국선주협회 회원사) 144개 법인기업

□ 응답업체 : 88개 업체

2. 조사기간 : 2018년 12월 17일 ~ 12월 21일

3. 조사내용 및 조사대상기간

구 분		조 사 내 용	조사 대상 기간
수 준 판 단		업황(전반적인 기업경기)	2018년 12월 동향 및 2019년 1월 전망
변 화 방 향 판 단	전월비	채산성, 자금사정	
	전 년 동월비	매출	
	전 년 동기비	구인사정, 투자	2018년 4분기 동향 및 2019년 1분기 전망
기 타		경영애로사항	2018년 12월

4. 해운업 경기실사지수(해운업 BSI)의 의미

□ 해운업경기실사지수(해운업 BSI)는 기업가의 현재 경기수준에 대한 판단과 향후 전망 등을 설문 조사하여 전반적인 해운경기 동향과 전망을 파악하는 Business Survey Index 중 하나

□ 지수산출 방법 및 분석 방법

— 본 조사는 3Scale로 구성된 선택지(예, ① 좋음, ② 보통, ③ 나쁨)를 이용하여 설문조사하고 응답결과는 응답결과의 평균값을 0~200 사이의 값으로 치환

$$\text{해운 BSI} = \frac{\text{긍정적 응답자수} - \text{부정적 응답자수}}{\text{전체 응답자수}} \times 100 + 100$$

\* 해운 BSI가 기준치인 100인 경우 긍정적인 응답업체수와 부정적인 응답업체수가 같음을 의미하며, 100이상인 경우에는 긍정응답 업체수가 부정응답 업체수보다 많음을, 100이하인 경우에는 그 반대임을 나타냄

〈해운업 경기실사지수 의미〉

해운 BSI	의미
0 < 해운 BSI < 100	긍정적인 응답 업체 수 < 부정적인 응답 업체 수
해운 BSI = 100	긍정적인 응답 업체 수 = 부정적인 응답 업체 수
100 < 해운 BSI < 200	긍정적인 응답 업체 수 > 부정적인 응답 업체 수

# 해운기업경기조사표

(2018년 12월 동향 및 2019년 1월 전망)

기업명		주업종		상시근로자 수	육/해상 포함
전화번호		e-mail			
작성자		소속/직위		/	

본 조사표는 해운경기와 귀사의 경영여건을 조사·분석하여 정책입안의 기초 자료로 활용하기 위한 것입니다. 적극적인 협조와 정확한 작성을 부탁드립니다.

※ 조사표 관련 문의사항 및 회신 : 한국해양수산개발원 해운정책연구실 박성화 전문연구원  
(☎ (051) 797-4614, e-mail: [kmibsi@kmi.re.kr](mailto:kmibsi@kmi.re.kr), FAX: (051) 797-4609)

■ 귀사의 사업구조 상 가장 큰 비중을 차지하는 부문을 아래의 보기에서 선택하여 주십시오.( )

① 컨테이너 부문	② 건화물 부문	③ 유조선 부문	④ 기타( )
-----------	----------	----------	---------

■ 다음 각 항목에 대하여 귀사의 입장에서 해당란에 “V”표 하여 주십시오.

1. 업황 수준 판단(“비수기 등의 계절요인을 제거”)한 후 귀사만의 업황을 판단해 주십시오.

조사항목	2018년 12월 동향	2019년 1월 전망
1. 자사의 업황	좋음( ) 보통( ) 나쁨( )	좋음( ) 보통( ) 나쁨( )

2. 변화방향 판단

가. 다음 항목에 대하여 “귀사의 상황을 전월과 비교”하여 판단해 주십시오.

조사항목	2018년 12월 동향 (2018년 11월 대비)	2019년 1월 전망 (2018년 12월 대비)
2. 채산성	개선( ) 비슷( ) 악화( )	개선( ) 비슷( ) 악화( )
3. 자금사정	개선( ) 비슷( ) 악화( )	개선( ) 비슷( ) 악화( )

나. 다음 항목에 대하여 “귀사의 상황을 1년전(전년동월)과 비교”하여 판단해 주십시오.

조사항목	2018년 12월 동향 (2017년 12월 대비)	2019년 1월 전망 (2018년 1월 대비)
4. 매출	증가( ) 동일( ) 감소( )	증가( ) 동일( ) 감소( )

다. 다음 항목에 대하여 “귀사의 상황을 1년전(전년동기)과 비교”하여 판단해 주십시오.

조사항목	2018년 4분기 동향 (2017년 4분기 대비)	2019년 1분기 전망 (2018년 1분기 대비)
5. 구인사정	호전( ) 비슷( ) 악화( )	호전( ) 비슷( ) 악화( )
사관(해기사)	호전( ) 비슷( ) 악화( )	호전( ) 비슷( ) 악화( )
부원	호전( ) 비슷( ) 악화( )	호전( ) 비슷( ) 악화( )
기타 상시근로자	호전( ) 비슷( ) 악화( )	호전( ) 비슷( ) 악화( )
6. 투자	증가( ) 동일( ) 감소( )	증가( ) 동일( ) 감소( )
신조선	증가( ) 동일( ) 감소( )	증가( ) 동일( ) 감소( )
중고선 구입	증가( ) 동일( ) 감소( )	증가( ) 동일( ) 감소( )
용선	증가( ) 동일( ) 감소( )	증가( ) 동일( ) 감소( )

