

1999-07

1999. 12

, , , ,

$$\begin{array}{ccccc} < & \cdot & \cdot & \cdot & > \\ & (& & &) \\ & (& & &) \end{array}$$

21 가
가 72%
, , ,
가 200
EEZ() 가
가 ,
가 가
가 가
가
1996 가
, ,
가
「
(OCEAN KOREA) 21」 21
가
가 ,
가
1998 「21
KMI 」 21
,
1999
「21 」
,

가
 , , ,
가 가 「 21」
가 가
 .
 , , ,
 , ,
 .
 ,
 「21」
 ,
 ,
 .
 ,
가 .

1999 12
韓國海洋水產開發院
院長 李 廷 旭

< >

200 EEZ() 가
가
가 . 1996
가 , 21
「 (OCEAN KOREA) 21」
가

, 「21」 , 가
, , ,

가
, 가 .
가 ,

.

，
· ·

·

「21

」

「21

」

·

<ABSTRACT>

A Study on the Maritime Policy Development for the Local Governments in Korea

Main objectives of this study are to review role of local governments and to build long-term plans in their maritime policies which are tightly connected with central government's related policy. The forums with the title of "Local maritime policy forum for the 21st century" were independently held in 8 costal provinces during the study, where panel discussion were maintained among scholars, specialist, public-officials and businessmen.

Though each local administrative body has some problems, structural problems to carry out related policy by local organization are common. As it is just beginning stage for them to handle marine pollution, costal zone management, they are not well prepared both in conception and in cooperation with related organization such as central government, local agencies, and related interesting groups. Futhermore, they have some financial problems of insufficient budget allocation for marine affairs. In some cases, imbalanced administrative burden was found, i.e, heavy focuses on fisheries and fishing village policy contrast to light concerns on logistics and port operation, cause of central government's role in those fields.

The study suggests restructuration of local government body carrying out maritime policies to establish maritime development vision and action plan, which reflect current issues and specific properties of each region. Also this study emphasized construction of cooperative relationship between regional and central governments and communication network among local

government bodies for the development of maritime policies. The study concludes that "The 21st maritime policy forum" should be kept in the national level and KMI homepage should include up-to-dated data about this forum, which will help to communicate by local administrative and related bodies.

| | | |
|----|-------|------------|
| 1 | _____ | 1 |
| 1. | | 1 |
| 2. | | 2 |
| 2 | 21 | _____ 4 |
| 1. | 10 | 4 |
| 2. | | 5 |
| 1) | | / 5 |
| 2) | | / 6 |
| 3. | 「21」 | 6 |
| 1) | 「21」 | / 7 |
| 2) | | / 11 |
| 3) | | / 12 |
| 4. | | 13 |
| 3 | | _____ 15 |
| 1. | | 15 |
| 1) | | / 15 |
| 2) | | (OK21)/ 19 |

| | |
|----|----------|
| 2. | 27 |
|----|----------|

| | | |
|----|-----------|-----|
| 1) | / 27 | |
| 2) | / 42 | |
| 4 | | 109 |
| 1. | | 109 |
| 1) | · / 109 | |
| 2) | / 111 | |
| 3) | / 112 | |
| 4) | / 115 | |
| 2. | | 116 |
| 1) | / 116 | |
| 2) | · · / 117 | |
| 3) | / 117 | |
| 4) | / 118 | |
| 5 | | 120 |
| 1. | | 120 |
| 2. | | 122 |
| | | 126 |

| | | |
|---------------------|-------|----|
| < - 1> | | 4 |
| < - 2> 1999 「21」 | | 8 |
| < - 3> 1999 「21」 | | 9 |
| < - 4> 「21」 | | 11 |
| < - 5> | | 14 |
| < - 1> | | 16 |
| < - 2> | | 39 |
| < - 3> | | 40 |
| < - 4> | | 41 |
| < - 5> (1998) | | 43 |
| < - 6> (1998) | | 43 |
| < - 7> 가 가 (1998) | | 44 |
| < - 8> (1998) | | 44 |
| < - 9> (1998) | | 44 |
| < - 10> . (1998) | | 53 |
| < - 11> | | 57 |
| < - 12> (1998) | | 60 |
| < - 13> | | 61 |
| < - 14> | | 67 |
| < - 15> | | 69 |
| < - 16> 가 가 (1998) | | 71 |
| < - 17> (1998) | | 71 |

| | | |
|---------|---------------|----|
| < - 18> | (1998) | 71 |
| < - 19> | | 78 |

| | | | |
|---------|-----|---------------|-----|
| < - 20> | 가 가 | (1998) | 79 |
| < - 21> | | (1998) | 79 |
| < - 22> | | (1998) | 80 |
| < - 23> | | | 82 |
| < - 24> | | | 89 |
| < - 25> | | | 90 |
| < - 26> | | | 91 |
| < - 27> | | | 100 |
| < - 28> | | | 106 |
| < - 1> | | | 110 |
| < - 2> | | | 114 |

| | | |
|-----------|-------|-----|
| < - 1> 21 | | 24 |
| < - 1> | | 111 |

- 「 」

○ 가, 가
「 (glocalization)」

가 .

2.

○ 가 가 가 가
, , , , ,

, 가

○ 가
가

, , .

- , ,
가
가 .

○ 가

가 .

○ 「21」
, ,

.

○ ,
- , ,

16

가

,
-

가
가

-

, ,
가

가

21

.

2 21

1. 10

- , , ,
- 1998 863 (G/T)
2 , 1 .
- , 1998
2,467 (DWT),
668 TEU 7 ,
FAO 1997 260
11 .

< - 1>

| | | | | |
|--|-------------------------|------------|------|------|
| | | | | |
| | 863 (G/T) | 2 | 1998 | |
| | 2,467 (DWT) | 7 | 1998 | , |
| | 632 (R/T) (668 TEU) | - (7) | 1998 | . |
| | 260 | 11 | 1997 | FAO, |
| | 6,600 | - | 1996 | |
| | | 35% | 1996 | |

18

- , 35% .
- ,
- 21 .
- , 가 .
- 가 21 ,
- 가 .
- .

2.

1)

- 가 가 21 가 .
- 가 가 , , , , ,

○ 가

2)

○

○

()
가

○

21

○

, 「 」

3. 「21 」

○ 가

()

○

○ .
○ , , .
○ ,
○ ,
○ , 가 .

1) 「21 」

○ , (/),
「21
」
○ 「21 」
가

○ .
○ ,
○ ,
○ , /
○ .

(1) 1999 「21 」

○ ①

②

○

.

,

.

○

가

.

가 가

.

○

,

.

< - 3>

1999

「21

」

| | | | | |
|---|---|-----|--|--|
| | | | | |
| 1 | | KMI | | |
| 2 | | KMI | | |
| 3 | . | KMI | | |
| 4 | . | KMI | | |
| 5 | | KMI | | |
| 6 | | KMI | | |
| 7 | | KMI | | |
| 8 | | KMI | | |

③

○

, , , 1 , 2

.

- 1 「21 」 ,

3 4

.

- 2 「21 」

, , , (,)

3 5

.

- , . 가 12 2 1

(.) 2 (. . .) 2

.

○

,

.

- , , ,

, ,

, 가

.

< - 4> 「21 」

| | | | |
|---|---|-------|--|
| | | | |
| | | () | |
| | | , , | |
| 1 | | 21 | |
| | 1 | 21 | |
| | 2 | | |
| | 3 | () | |
| | | , , | |
| 2 | | 21 | |
| | 1 | | |
| | 2 | . | |
| | 3 | | |
| | 4 | | |
| | 5 | (,) | |
| | | , , | |
| | | , | |

2)

- 「21 」
- .
- .
- ,

○ 21

3)

(1)

○ (KMI) (<http://www.kmi.re.kr>)

가

○ 「21」(가)

○

(2) 「21」

○ 「21」

가

○ , , 「21」

○

, , ,

「21

」

.

○

,

.

4.

○

.

, ,

, , . , . 가 , . , ,

.

○

,

가

.

○

, ,

4

.

,

-

:

,

,

.

,

,

,

/

,

,

,

,

,

,

,

.

-

:

,

.

. 가 ,

,

,

,

,

,

,

,

,

,

,

,

,

/

-

:

.

,

,

,

.

3

1.

1)

(1)

①

○ , , 1 5 5 27
 4 , ,
 , , ,
 .
 .
 - 1 , , ,
 ,
 .
 - : 5 (, , , ,)
 - : 5 (, , , ,)
)
 - : 5 (, , , ,)
 - : 5 (, 가 , , ,)
)
 - : 6 (, , , , ,)
)

가 .
 11 ,
 40 50 가

○

12

1

< - 1>

| | | |
|-----|--|--|
| | | |
| () | | , , , |
| | | , , , , |
| | | , , , , |
| | | , , , , |
| | | , 가 , , , |
| | | (), , , |
| | | , , , |
| | | (), (1 , 3), (1 , 3), (3 , 6), 3 (, ,) |

(2)

○ 21

○ 21

- , .

- ,

-

-

-

①

○ 3 21 가

○ , 5 8 2 .

「 」 .

②

○ 21 , , .

③

○ , , .

- :
- :

- : 가
- :

○ ,
가가

.

2) (OK21)

○ 21 .

「 - (Ocean Korea) 21」

.

(1) (OK)21

○ 가 21 가

- 21 가
가 .

- 가 가

○ 가
. .

가 .

- 가

• 7 30 ,

80%가 .

• , , ,

• 2.5 , 11 ,

가 300 .

- 1 · 2 · 3

가

○ , ,

.

-

○ , .

.

- 21

, 가

.

(2) OK21

○ 가

21 가
- OK21
·
·
·
·
·

○ OK21 3 가
(1996 1) 「 」

○ OK21
·
·
- 2030 2000
2010
·
- 「 」 가
「 」

(3) OK21

①

○
-
·
-

,
,
.

○

- 21

,
,
,
.

가가

-

,

가

,

.

○

가

.

-

,

.

-

,

가

.

, 가

,

.

○

-

,

,

.

- ,

② OK21

○

- .

• : 33% 2030 40.6%

- , , 5 6

○

- , ,

• 10 1 , 2030 5

가

- 35% 2010

80% , 2030 100% ,

, , 가가

• 20 30

○ 가

- 27% 45%
2010

300

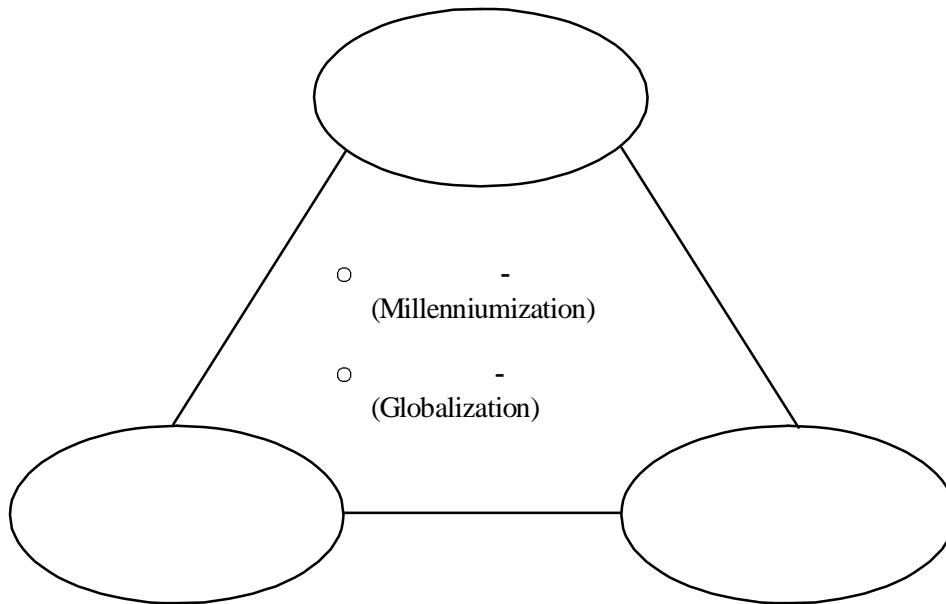
- 2010 20

2010 87 kW

< - 1>

21

| | | | | | | | | | | | | |
|---|--|--|-----|------|------|-------|--|--|--|--|---|--|
| | | | | | | 21 | | | | | | |
| - | | | GNP | 7.3% | 2030 | 11.5% | | | | | - | |



: .

③

○ OK21

-

•

•

-
-
- 7
- . .
- (Blue Garden)
- 가가
-
- 가
- . .
-
- , , ,
- 7
- 21 100
- .

- ④ 7
- . .
-
- 200
- , ,
-
- .
- .
- 가가
- ,
-
- 가 (Korea Sea Grant Program)

가가

-
○
-
-

가

. 가

- 가 가
○ 가

-
-
- ,
.
○ . .

-
- , .
- ,

○
-
-

40

2.

1)

(1)

①

가.

•

—

•

가. , 가
 , ,

.

, , ,

,

•

69

가 .

○ () 가 .

②

가.

○ 1 8 .

○ , 2 .

○ 가

- , ,

○ , , , , ,

○ ,

-

- ,

•

•

•

• (,) ,

•

•

•

•

○ . 가 가

○ Port Authority , .

③

가.

○ 4 , , , , .

- , , ,
- , , ,
- , ,
- , ,

○ , ,

○ , .

○ . , .

가 .

- 21

가 .

○

-

가

.

④

가.

○

가 ,

.

-

-

-

-

- 가

-

-

-

-

-

-

-

,

.

○

, , ,

⑤

가.

○

-

○

6

-

-

-

○

-

-

○

-

가

가 .

⑥

가.

○

6

가

-

,

,

,

,

,

,

,

,

.

-

,

,

.

,

-

,

,

,

,

.

○

.

○

가

,

.

○

가

.

가

.

⑦

가.

○

1 3

.

-

,

,

3

.

-

.

○

가

.

-

가

,

가

.

•

,

,

,

,

.

•

가

,

가

.

•

,

가

.

○

.

,

,

,

4

,

,

,

,

5

1, 3

가

가

가

가.

•
•
•
•
•
•
•
•
•
•
•

- 가.

- ()

● ■

·
·
·
·
·
·
·
· 가
· ,
·
·

·
○
· , , , ,
·

⑨

가.

○ 1
·
-

·
○ 가
· ,
-

가

가 .

• , ,
가
가

• , ,
가 .

○ , 2 , , ,
4 1, 3
가 가 가

○ , 가

, .

⑩

가.

○ , , , ,

○ . 4 .

-
•

-

- () ()
- , () 가
- 가
- . .
- . .
- .
- .
- .
- .

○ . 가

, .

- 가

, .

(2)

○ ,

- :

, , , ,

4

- :

, ,

, 3

○ , . .

-

:

-

:

-

:

-

:

-

:

○

,

-

:

,

,

-

:

,

-

:

-

:

< - 2>

| | | | |
|--|--|---|---|
| | | | |
| | | , | , |
| | | | |
| | | | |
| | | , | , |
| | | , | |
| | | | |
| | | , | |
| | | | |
| | | , | , |
| | | | |
| | | | |
| | | | |

(3)

< - 3 >

| | | | | | | | |
|--|---|---|---|---|---|----|---|
| | | | | | | | |
| | | | 1 | 2 | | 3 | |
| | 1 | | | 1 | | 2 | |
| | | | | 1 | | 1 | |
| | 2 | | | 1 | 1 | 4 | 2 |
| | 1 | | | | | 1 | |
| | | | | 1 | 1 | 2 | |
| | 1 | | | | | 1 | 1 |
| | 1 | | | 1 | 1 | 3 | 1 |
| | 1 | | | | | 1 | |
| | 1 | | | | | 1 | 1 |
| | 1 | | | | | 1 | |
| | 9 | 0 | 1 | 7 | 3 | 20 | 5 |

: 1 .

○

가

4 , 1
5 . .

○

11 20 . 가 9

, , ,
가 7 가 .

○

11

,

.

○ , , , ,
 , EXPO
 .

(4)

< - 4>

| | | | | | | |
|--|---|---|---|---|---|---|
| | | | | | | |
| | △ | ○ | ○ | ○ | ○ | |
| | ○ | △ | △ | ○ | △ | |
| | | | | ○ | | |
| | ○ | | | △ | △ | |
| | △ | | | △ | △ | |
| | ○ | | | ○ | ○ | |
| | △ | | | ○ | ○ | ○ |
| | ○ | | △ | ○ | ○ | ○ |
| | △ | | | ○ | ○ | |
| | ○ | | △ | ○ | ○ | ○ |
| | | △ | △ | ○ | ○ | |

:○ ,△ .

○ , , , ,

가 가 ,

.

-

,

.

○ 가

.

2)

(1)

①

○ 1

○

○

○

○ . 가

○ . .

가.

○ . 가

○ 가 . 가

○

.

○

- 90% 570 TEU

1 , 5

< - 5> (1998)

| | | | |
|--------------------------------|-----------------------------|-----------------|------|
| | () | | |
| 243km ² (7,350) | 202km (166.7km, 35.3km) | (-)5.0 (-)14.0m | 1.3m |

< - 6> (1998)

| | | | | | |
|------------------------------|------------------------|-------------------------|--|------------------|-----|
| | | | | | |
| 4.8km ² (146) | 24,159m 1,528m 2 | 161 (120, 34, 7) | 1,893 m ² (83, 104, 1,706) | 22 133 (1 5) | 109 |

○ 1998

- : 9,643 (4,964 , 3,214 ,
1,465)
- : 575 TEU(215 TEU, 239 TEU,
121 TEU)

○ 가

○ , 가

○ (1998)

- : 97 6 M/T(283 4 M/T 34%)
- : 6,942 55 9 G/T(97 8 G/T 57%)
- : 80 4 M/T(135 5 M/T 60%)
- : 1 4,838T/D(1 11,236T/D 43%)

- : 52 (1 2 , 2 14 , 36)
- (1998)
- (307 4 M/T) 40% (124 4 M/T)
- : 3 5,600 (26%), 4 1,300
(70%)
- (1998)
- : 545 /31 2 (: 301, 160,
84)
- : 50 7 M/T (58 7 M/T 86%)

< - 7> 가 가 (1998) : , %

| | 가 | | | 가 () | () |
|--|--------|--------|--------|---------------|---------------|
| | | | | | |
| | 2,424 | 2,695 | 5,119 | 19,361(3.78) | 8,764(1.71) |
| | 22,671 | 76,301 | 98,972 | 322,229(3.26) | 172,701(1.74) |

< - 8> (1998) : M/T,

| | 410 | 525,725 | 58 | 149,862 | 1 | 4,056 | 469 | 679,643 |
|--|------|-----------|-----|---------|----|---------|-------|-----------|
| | 1308 | 2,293,637 | 777 | 949,502 | 27 | 143,562 | 2,834 | 4,542,514 |

< - 9> (1998)

| | | (GT) | (HP) | | | | | | (GT) | (HP) | |
|--|--------|---------|------------|-------|-------|-------|------|--------|---------|------------|-------|
| | 6,521 | 559,076 | 2,240,057 | 85.73 | 421 | 325 | 0.77 | 6,942 | 559,401 | 2,240,057 | 80.58 |
| | 82,803 | 971,704 | 13,067,043 | 11.74 | 8,194 | 6,630 | 0.81 | 90,997 | 978,334 | 13,067,043 | 10.75 |

②

가.

○

-

-

○

-

-

.

.

□

○

, , , ,
, 가

○

-

:

,

:

-

-

○

-

,

,

•

-

-

• 3 , 4

○



○ ,

30% .

○

○

○ ,

○

-

-

○

가



○

○

.

○

○

○

-

가

가

○

가

가

가

③

가. :

○

-

(219.5km)

—

—

—

—

—

—

—

—

—

—

—

—

—

- 118 1 (: 14.2)

(Distri-Park)

—

‘ , ‘

—

가

—

○

-

.

○

(PPA)

○

-

○

-

○

○ LME

-

-

○

-

○

○ 가

○

○

○

○

(C.I.Q.Free Port)

○

.

:

○

.

-

,

가

○

-

가

.

.

.

.

-
-
-
-
- 가
- 가 가
-

④

가. 1

- 「Ocean Korea 21」, .
- 「OK21」.
- 「OK21」, 가
- 가
- ,
- ,
-
- - 가
-
- : (- , -)
-
-
-
-

-
- ,
- 가

. 2 1

○ 가

○ , ,

○ , , 가

○ ,

○ Two Port System

- Two Port System 가

- (,)

- 가

가 .

- .

- (,

) 가

- / 12

. 2 2

○ ,

- .
- .
- .
- .
- .
- . 2 1
- 가 가 .
- .
- - : , (.
- 가)
- :
- : .
- , NGO
- (Clean Coastal Ecotourism Belt)
-
-
-
-
-
-
-
- . ,
- .
-
-

○ 가 「 ()」 가)

가 , .

(2) /

①

가.

○ : , ,
 (), , , ,
 - 51 169
 - : 1,316km ()
 - (21.5%), (0.7%), (0.2%)

○ 가 , 가

- : 838.5km^2 (35%)
 - : 8m (796cm, 347cm, 572cm)
 - 40m , , ,

○

○ 1883 2 27 32km 가

- 1 .
- : 69 (5,600)
 - : 9,900 (40 TEU , 1998),
 - () 1986 2 , 1996 7
 - “3 ” .
 - 1986 13 1997 2,561 2
 - 61.6% 가 , 1988
 - 2 1998 180 97.4%
 - 가 .
 - : 13 (695)
 - : 180 (1998)
- .
- < - 10> .
 - 가 12.4%, 11.3%, 4.2%,
 - 2.0%, 11.4% . 가
- .

< - 10> . (1998)

| | | (A) | (B) | + (C) | (D) | C/D(%) |
|---|-----|--------|--------|--------|---------|--------|
| 가 | | 5,382 | 7,003 | 12,385 | 99,912 | 12.4 |
| | | 15,515 | 21,154 | 36,669 | 323,383 | 11.3 |
| | | 46 | 47 | 93 | 2,208 | 4.2 |
| | " | 5 | 3 | 8 | 84 | 9.5 |
| | M/T | 17 | 38.9 | 55.9 | 2,834 | 2.0 |
| | km | 331.6 | 984.4 | 1,316 | 11,542 | 11.4 |

: . 「21 」, 1999.

②

○ .
 - 1990 , , , , LNG
 , 340km²

-
 ○ .
 ○ . 가 가
 ○ . 가
 - 1990 가 10.1%
 1996 32.3%, 1997
 20.5% . 가 가

○ .
 ○ .
 ○ .
 ○ .
 ○ .
 ○ 가
 ○ 가

③

가.

□

○

- , , , ,
- 2006 111 , 10 ,
- 7
- 5 36
- .
-
- ,
- . 209 2002 , 2007 , 2012
- 108 , 51 , 50
- .
- , ,

□

○

- 가 가
- (1998 : 102 / 191
- 2,600 2004 : 434 / 1,027 8,700)
-
- (1998 2,978ha 2004
- 6,000ha)

○

-

-

- 1998 5,232ha 2004 9,000ha

○ 2001

○

-

2000 2004 3 2 3 가

- 1998 3 95 8,300 2004 6 200
8,300 (3 / 105)

○

-

(1998 4,394m / 221 2,900 2004
8,700m / 420)

○

-

「 」 10 가
(,)

○

-

, .
(226 (1998) 2004
300)

○

-

, , 가 ()
(1998) 3 2004 10)

○

-

, ,

□ 1)

○ , / 가

○ 가

○

< - 11>

| | | |
|-----|-----|-----------------------|
| | | |
| | | - , - |
| | | - : , , , , |
| | | - , , - |
| | | - , - 2011 2020 |
| | | - |
| () | () | - (), , - , 2011 |
| | | - Sea & Air - - |
| | | - , 2 |

1) 가 .

④

가.

○

,

가

.

- , . :

- :

- :

- :

- () : , ,

.

○

,

-

- ,

○

- ,

-

-

•

•

• .

○

-

- 가

○

- 2

○

-

-

.

○

가

○

21

“

”,

“

”, “

” 가

.

.

○

/

.

-

-

,

-

,

-

(City Port)

-

(3)

①

가.

○

가

.

- : 212.3km
- : 32 (282km²)
- 30 가
-
- 2 , 2 , 94
- 가 134 (48%)
-
- () , 5 1
- 가
-
- 37 (6.3%)
- 8.7km(6.2%)
- m 3,260 /m (3,001 /m)

< - 12> (1998)

| () | 14 | 7 | 4 | 6 | 7 | 37 | 584 | 0.063 |
|-------------|--------|-------|-------|--------|---------|--------|---------|-------|
| (A) (m) | 1,945 | 2,064 | 1,964 | 749 | 2,009 | 8,731 | 141,021 | 0.062 |
| | 1,945 | 776 | 973 | 749 | 917 | 5,360 | 88,652 | 0.060 |
| | - | 1,288 | 991 | - | 1,092 | 3,371 | 52,369 | 0.064 |
| (B) () | 24,270 | 7,002 | 5,925 | 2,744 | 928 | 40,837 | 357,351 | 0.114 |
| (C) () | 15,425 | 5,683 | 3,381 | 4,969 | 30 | 29,487 | 701,010 | 0.042 |
| (D) () | 14,855 | 5,673 | 3,093 | 4,833 | 14 | 28,467 | 423,237 | 0.067 |
| (D/A) (/m) | 7,600 | 2,700 | 1,600 | 6,500 | 7 | 3,300 | 3,001 | - |
| (B-D) () | 9,415 | 1,329 | 2,832 | -2,089 | 914 | 12,401 | -65,886 | - |
| (B/D) (%) | 163.4 | 123.4 | 191.6 | 56.8 | 6,628.5 | 143.5 | 84.4 | - |

: , 「 , 1999.

○ 1980 14 5 1990 8
7 1998 7 4

< - 13>

: M/T

| | 1980 | 1985 | 1990 | 1995 | 1998 |
|--|---------|---------|--------|--------|--------|
| | 143,458 | 128,842 | 82,314 | 82,556 | 67,987 |
| | 87 | 75 | 133 | 577 | 1,264 |
| | 1,319 | 3,654 | 7,861 | 4,897 | 5,067 |
| | 144,896 | 132,571 | 90,308 | 88,030 | 74,318 |

○ 1980 4,493
1985 4,681 , 1990 4,352 , 1998 4,317 1980
가 가

○ 1 14 58 가

○ 68 , ,

○

- : • 72 , 30 , 21 ,

• 가 275

- 가 : 9,948가 28,700

②

○ , •

- : 1 83%, 2 51%, 49%
- : 가 • • 844ha (60,503ha, 10,305ha)
- • 가 가

- •
- • 가
- 3 가 ,
- , .
- • .

- 가
- • : 50 70 , 4
- : 47 , 1,980
- • : 10 , • 1,600
-
- 143.5% .

- , , , .
- 171.3km,
-

③

- 가.
- 가 「 」
- 「 」
- 「 3 」 .

- EEZ
- , ,
- ,
- 2004 , 15 507
- 1999 2 「 」
-
- :
- :
- :
- 가
-
- , •
- ,
- (,)
- •
-
- ,
-
- , •
- •
- 「 」
- • •
- , •

- .
-
-
- .
- . ,
- .
- .
-
- .
- 「
- 」 「 」
- . ,
-
- .
- .
- .
- (, ,)
- , ,
- 가 , .
-
- .
-
- 「 」

- : .

- :
○

- 21

- .
- , - , -
- , - , -
- , -
- , 가
- .

○ .
○ ,

○ . 가 가

○ 가 .

○ - , , ,

○ ()

○ .

○ .

(4)

①

가.

□

○

가

- 가 COD 3.4mg/

, 3 “ ”

- 가

,

□

○

300 가

- 45%

31%, 24%

- 가 57%,

18%, 17% 가

□

○

5 가

- , , ,

가

- 1997 가

-
- 27.9
2.7 (2.5 ,
0.2) 11 14.2 (51%)
 , .
- .
- , , , , (), , 7
 .
- , , .
- 가
 .

< - 15>

| | | (m) | (DWT) | | (DWT) | |
|--|--|-------|-------------------|--------|-----------|-----|
| | | 140 | 3,000 | 1 | 115,000 | , , |
| | | 936 | 1,000 | 3 | | |
| | | 1,727 | | | 189,000 | , |
| | | 580 | 100,000 50,000 | 1 1 | 4,763,000 | |
| | | 513 | 5,000 1,000 | 2 2 | 479,000 | , , |
| | | 1,808 | | | 503,000 | , |

| | | (m) | (DWT) | | (DWT) | |
|--|---|----------|------------------|--------|-------------------------------------|-----|
| | | 232 | 10,000 1,000 | 1 1 | | , |
| | | 968 5 | | | | |
| | | 100 | 20,000 | 1 | | |
| | | 3,758 | 22 20,000 | 13 | : 1 2 : 73 : 2,500TEU : 23 | |
| | | | 8,000 | 2 | | |
| | | | 6,000 | 1 | | |
| | | | 5,000 | 1 | | |
| | | 3 | 3,000 1,000 | 3 3 | | |
| | 1 | 558 | 20,000 1,000 | 1 4 | 611,000 | , , |
| | 2 | 325 | 20,000 10,000 | 1 1 | 380,000 | , , |
| | | 123 | | | 49,200 | |

- .
- .
-
-
-
-
- 1998 가 1 8,060가 18.2%
- 2 9,754 17.2%

< - 16> 가 가 (1998)

| | 가 | | | 가 () | () |
|--|--------|--------|--------|---------------|---------------|
| | | | | | |
| | 3,119 | 14,491 | 18,060 | 55,857(3.38) | 29,754(1.80) |
| | 22,671 | 76,301 | 98,972 | 322,229(3.26) | 172,701(1.74) |

○ 1998 458 16.2%

< - 17> (1998)

: M/T,

| | 247 | 388,041 | 209 | 184,035 | 2 | 7,627 | 458 | 581,702 |
|--|-------|-----------|-----|---------|----|---------|-------|-----------|
| | 1,308 | 2,293,637 | 777 | 949,502 | 27 | 143,562 | 2,834 | 4,542,514 |

○ 1998 2 3,597 · 10 3,557
25.9% 10.6%

< - 18> (1998)

| | | (GT) | (HP) | | | | | | (GT) | (HP) | |
|--|--------|---------|------------|-------|-------|-------|------|--------|---------|------------|-------|
| | 19,834 | 101,421 | 3,073,090 | 5.11 | 3,763 | 2,136 | 0.57 | 23,597 | 103,557 | 3,073,090 | 4.39 |
| | 82,803 | 971,704 | 13,067,043 | 11.74 | 8,194 | 6,630 | 0.81 | 90,997 | 978,334 | 13,067,043 | 10.75 |

②

가.

○
○
○
○

.

○
○

- , , ,

○
○

.

○ 45 50 15 20% ,
3 4 25%

○
○
○
○
○
○

1986

.

3~ 5

가

1997

가

,

○

. , .

.

③

가.

○ .

○

○

○

○

○

○

가
(, ,)

○

○

○

○

○

○

○

○

○

○

○

○

○

○

○

○

○

○

○

○

○

○

○

○

○

○

○

○

- .
- ,
- ,
- 가
-
- , - , - .
- , - , -
- , - .
- , , ,
- 「 」
- 가
- (identity)
- ,
- 가 .
-
- ,
- , . ,
- , . ,
- .
-
- 가
- 가
- , TAC ,
- .

88

-

○

-

가

,

,

-

,

-

-

가

-

가가

○

-

-

-

,

○

-

.

-

26%

,

,

,

가 ,

.

-

-

가

○ 21

- 21 가
-
- , ,
- 21
- ,
- ,
-
- D/B ,
- TAC
- (K-FISH-NET)
- 가
- : 2000 2002
- : 5
- ④
- (63.4%).
- 가
- .
- < >

(5)

①

가.

○

-

335km

-

가

.

○

가

-

2 m

○

가

○

-

1998

1

○

-

273km

가 .

-

.

-

가

-

,

.

○

-

44 (7.5%)

-

11.5km (8.2%)

-

4,031 (3,001)

○

: 96.9%

○ 1998 96.6% 2006 75.4%,
2011 65.5%

< - 19>

| | | | |
|---------------|---------|----------|-------|
| | | | |
| () | 44 | 584 | 0.075 |
| (A) (m) | 11,504 | 141,021 | 0.082 |
| | 9,516 | 88,652 | 0.107 |
| | 1,988 | 52,369 | 0.038 |
| (B) () | 44,785 | 357,351 | 0.109 |
| (C) () | 47,552 | 701,010 | 0.068 |
| (D) () | 46,374 | 423,237 | 0.110 |
| (D/ A) (/ m) | 4,031 | 3,001 | - |
| (B-D) () | - 1,589 | - 65,886 | - |
| (B/D) (%) | 96.6 | 84.4 | - |

: , 「 , 1999.
: = 1997 / 1998

○ .

(內灣)

가 . 가 .

○ 가

○

, 1960 1980 . ,

○ 1998 6,561가 2 906
가 6.5% .

< - 20> 가 가 (1998)

| | 가 | | | 가 () | () |
|--|--------|--------|--------|---------------|---------------|
| | | | | | |
| | 2,333 | 4,228 | 6,561 | 20,906(3.19) | 9,320(1.42) |
| | 22,671 | 76,301 | 98,972 | 322,229(3.26) | 172,701(1.74) |

○ 1998 14 2,659
5.0% 4 .

< - 21> (1998)

: M/T,

| | 135 | 227,499 | 4 | 20,161 | 3 | 16,373 | 143 | 264,034 |
|--|-------|-----------|-----|---------|----|---------|-------|-----------|
| | 1,308 | 2,293,637 | 777 | 949,502 | 27 | 143,562 | 2,834 | 4,542,514 |

○ 1998 4,872 40 275 ,
10 87.8% . ,
8 1 가 6.0% .

< - 22>

(1998)

| | | (GT) | (HP) | | | | | | (GT) | (HP) | |
|--|--------|---------|------------|-------|-------|-------|------|--------|---------|------------|-------|
| | 4,326 | 39,907 | 583,691 | 9.22 | 593 | 436 | 0.73 | 4,919 | 40,343 | 583,691 | 8.20 |
| | 82,803 | 971,704 | 13,067,043 | 11.74 | 8,194 | 6,630 | 0.81 | 90,997 | 978,334 | 13,067,043 | 10.75 |

②

가.

○

-

○

-

○

-

-

.

□

○

○

,

,

○

,

,

가

가

□

○

-

-

-

○

가

(TOC)

-

-

□

EDI Network

□

○

○

가

(water front)

-

-

•

∴

,

,

,

,

•

∴

,

,

,

,

•

∴

,

,

•

∴

,

,

,

가

•

∴

,

,

,

,

□

○

- < - 23>

| | | |
|--|--|-------------|
| | | |
| | | ○ ○ ○ |
| | | ○ |
| | | ○ |
| | | ○ |
| | | ○ 가 , |

- ☐ ☐ ☐

- 가
- .

③

- 가. :
- . . , 가
- (,)
- . .
-
- 10
-
- .
-
- . :
- 21
- ,
- 2011 .
- U :
- 21
- 5 .

-
- (), (), .
- (), . (), () 가

.



○

- 50%

- 1999 2004 6 6 8 「
- 」

○

- 1981 ,
- .

- , ,
- 가 5 5 5 10
- 2004 800



○

가 2004 21

○

- (1999)

○

2

1 · 3

- 1·3 15 2008 , 2 23 2010

□

○

○ · , ·

- 2001

2004

○ (TAC) ·

- 1999 TAC

□

○ 「 」 , · 10

○ · 1971

2005 30 136ha

○

-

• 1999 : 2 4ha(8)

-

2001

5 10ha(20)

□

○ ·

- 1993 149 3

-

○

- 1996

- 1999 가

○

- . ,

④

가. 1 21

○

가

○ 「OK 21」

○

○ 가

○ (,)

○

-

- , ,

. 2

□

○

()

○ ICD Three Port System (, ,)

○

(700)

○

100

☐

() - () - ()

— — — — —

가

$$(\quad)$$

9

‘ , ‘ , ‘ , ‘

.

. 3

9

.

•

가 ,

가 .

☐

.

가

□

○

.

- ,

○

.

○

.

-

-

가 ()

(6)

○

1996 「 」

.

- 3 가

, 1996 2005 10 .

-

,

,

21

,

,

,

.

○

1999 1

「

」

.

-

가 10

8

1,091

「

< - 25>

| 1 | 15,894 | 10,822 | 15,368 | 10,506 | 523 | 316 |
|---------|--------|---------|--------|---------|-------|-------|
| 1~ 5 | 16,370 | 38,454 | 15,395 | 37,199 | 975 | 1,255 |
| 5~ 10 | 2,065 | 14,857 | 2,050 | 14,834 | 16 | 23 |
| 10~ 100 | 1,066 | 51,711 | 1,066 | 51,711 | - | - |
| 100 | 34 | 7,369 | 34 | 7,369 | - | - |
| | 35,429 | 123,213 | 33,913 | 121,619 | 1,516 | 1,594 |

- 1,080 , 가 1 3
30 , 가 2 96 ,
가 954 .
- 10 2,962 31.9% ,
4.7% . 가 3 3,411 33.8%
가 4.7% , 가 가 3.08
- 1998 64 2,993 ,
1 4,800 3 .

< - 26>

: (M/T), %

| | | | (%) |
|--|-----------|---------|------|
| | 1,578,392 | 16,824 | 10.6 |
| | 320,352 | 29,638 | 9.3 |
| | 481,769 | 406,806 | 84.4 |
| | 453,902 | 39,725 | 8.8 |
| | 2,834,415 | 642,993 | 22.7 |

②

- : , , , , .
- 가 , 가 .
- : , , , 가 .
- : .
- 1998 10 3 1980 67% , 50 43% 50% .
- 가 16% 22% .
- : 3.5 , 가 3% 가 .
- : , .

○ : 가 .

③

가.

○ . .
 ○
 ○ . 1 · 2 · 3
 . (7 32)

○
 - 가
 - .
 ○
 - 가 , , ,
 -
 -
 - 가가
 -
 -
 -

○
 -
 -

- 가
- . .
-
-
-
- 2
- , ,
- , , 가
-
-
- ,
-
-
- .
- . .
- 가가
- , , 가가
- , 가 가
-
-
-
- .
-
-
-
- 2

④

○ ,

○ .

○

○ .

○

○ 가

○

가

○ 「2010 EXPO」

○

.

(7)

①

○ 127 6 35 17

126 58 , 36 9 52 .

8,046.7km² (99,091.1km²) 8.1% ,

, , 4

3.2% 290.3km 가 .

8 ha 가

, 9 ha

7

○ 1990 가 6,842, 가 28,908 ,

1 2,052 1998 가 5,701, 가

- 1 8,876 , 가 1 1,273 .
가 가 82.1%, 가 79.2%,
83.8% .
- 49 가 1 2
(,), 3 4 , 가
2 12 31 .
- 1998 4,316 , 3 1,193
363 708 , . 1998
7 2,827 1,477 1 .
49,135 67.4%
, 2 1,103 29%
3.6% .
- 1999 100 .
1960
1980 . 가 가
.
- ②
- . 가
- -
- 21 가
가 (「 3 () : 1996 2011」)
U)
-
-

○

○

○

.

③

○

-

-

○

가

-

-

가

-

○

-

가

-

○

-

-

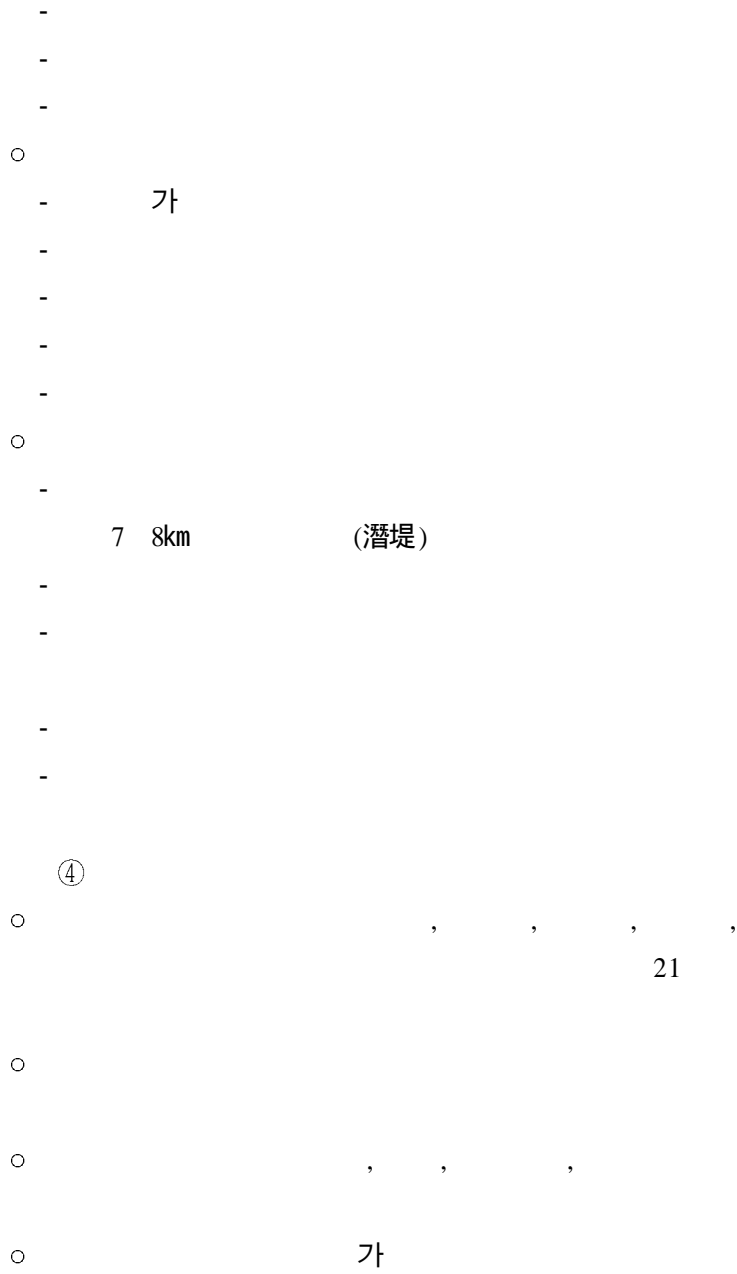
-

-

-

-

○



- .
- 가
- 3 4 ha ,
- 가 , ,
-
- ,
- , .
- (8)
-
- 1998 「 」
-
- 3 가
- , 1999 2008 10 .
- , 21
- ,
- 6 ,) 「 · 」
- ,) ,)
- ,) 21
- ,) ,)
-

○ 1999 7 「
」
○ 4 , ,
가
가 .
①
○
-
-
가 .
- 4 , ,
○
- 가
가
가
- 1986
○
○ 6,769가 , 2 4,685 7.6% ,
7,728 4.4% .
○ 2,731 가 5
6,063 (M/T) 2.6% 가 .

< - 27 >

| | | | | (%) |
|-----|-------|-----------|---------|------|
| 가 | 가 () | 98,972 | 6,769 | 7.0 |
| | () | 322,229 | 24,685 | 7.6 |
| | () | 172,701 | 7,728 | 4.4 |
| | 【 】 | 8,986 | 5,646 | 62.8 |
| | | 90,997 | 2,731 | 3.0 |
| | | 978,334 | 18,760 | 1.9 |
| | | 10.7 | 6.9 | 56.8 |
| () | (M/T) | 2,111,800 | 56,063 | 2.6 |
| | () | 3,386,701 | 240,672 | 7.1 |
| () | | 1,369,014 | 26,922 | 2.0 |

②

○ 가 21

- 가 .

○

- 「 . 」

-

-

- 21 .

-

-

③

○

-

,

,

- 2

1

,

2

○

-

.

-

○

-

,

,

,

-

.

-

,

TAC

-

가

○

-

○

-

-

.

○

-
- , GPS
- . .
- - , ,
 - ,
- 21
 - .
 - .
- - EEZ . . ,
- - ,
 -
- -
 - ,
- -
 - ,
- -
 - ,
- - , HACCP
- - , , , ,

，

④

○ 5 1 2

○ .

○ 가 가

○ ,

○ .

○ 가

○ 가

○ .

○ .

○ .

○ ,

○ .

○ ,

○ .

○ ,

○ .

○ 「OK21」

○ 21 , ,

， ,

， 가

(9)

①

- 125 ° 31' 127 ° 38', 35 ° 58' 37 ° 7'
 8,585km² 9 9,408km² 8.6% 6
 1998 191 9
 61 4 4,717 4 4.1% ,
 1 2,148 3 7,918 2% , 가
 32 2,229 11.8% , 3
 ○ 953.3km 304.2km² ,
 ()가 가 가
 , 가
 가
 ○ , , ,
 , , ,
 261 가
 , 가 37 , 가 224 163km²
 6,811가 2 283
 ○ 6 , 9 , 1 7 .
 , 4
 72 가 , 58 5,557
 1 2,322ha 207ha 11 1
 (283 4) 3.9% 5

②

○

- 21

-
-
- .
-
-
-
-
- 가
- ③
-
-
-
- , , ,
- 21
-
- 가
-
-
-
-
-
- , 가
-
-
-
- ,
-
-

○

-

-

-

, ,

-

-

,

가

○

-

.

-

-

-

-

(2000)

-

.

-

-

.

-

< - 28 >

| | | |
|--|----|-------|
| | | () |
| | 25 | 3,874 |
| | 9 | 1,899 |
| | 3 | 900 |
| | 8 | 620 |
| | 5 | 455 |

- ,
- (GIS) (2000)

④

○

○ .

2

○ ,
가

○

가

○ ()

○

○

(

)

○ 가

가가

○

가

○

, ,

가가 ,

4

1.

1)

○

， ， ， ，

가

○

- ，

·

- ，

·

- ，

○

，

，

，

·

·

，

·

·

가

·

，

，

○ ,

가

가

.

- ,

,

GRP 25 30%

가

.

- ,

,

.

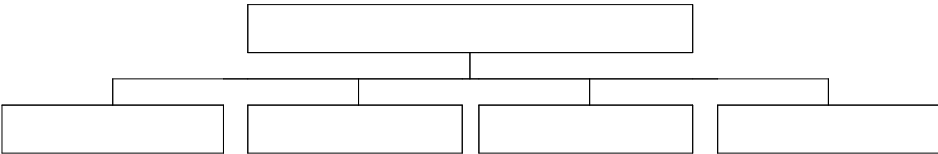
< - 1>

| | | |
|--|--|-----|
| | | |
| | <div>- ,</div> <div>- ,</div> <div>- ,</div> <div>- ,</div> | () |
| | <div>- . .</div> <div>- . .</div> <div>- /</div> <div>-</div> <div>-</div> | |

| | | |
|--|--------------|--|
| | | |
| | - , ' .가 , ' | |
| | - , , . . | |

: , , .

< - 1>



: 가 , .

○ 가 가

.

2)

○ 가 2005 () 2008 ()

,

가

가 .

○

가

.

-

가

(OK21)

2030

,

2010

.

○

,

가

.

-

,

가

가

, 가

,

,

.

-

,

.

-

가

「5

」

3)

○

가

- 가 .
- 가
- 가 .
-
- 가 .
-
- 가 .
- :
- ,
- / :
- ,
- :
- :
- ,
- 가 .
- : 10
- ,

·
- : 1996
가

·
- :
가 .

< - 2 >

| | | | | | | | | |
|---|---|---|---|---|---|---|---|---|
| | | | | | | | | |
| | ○ | ○ | △ | ○ | ○ | ○ | | |
| / | ○ | | | ○ | ○ | | ○ | |
| | ○ | ○ | | ○ | ○ | ○ | ○ | |
| | ○ | ○ | | ○ | ○ | ○ | ○ | , |
| | ○ | ○ | | ○ | ○ | ○ | ○ | |
| | | | | | ○ | | ○ | |
| | | ○ | | ○ | ○ | ○ | ○ | |
| | | ○ | | | ○ | ○ | ○ | , |
| | ○ | ○ | | ○ | △ | ○ | ○ | |

:○ ,△ .

- : 1998 10

,

,

·

- :

·

○

.

4)

○

가

,

가

가 .

○

.

- ,
Authority)

가 (Port

, ,
가

.

-

.

-

가

.

○

가 가

- .

- .

가

.

2.

1)

○

○

가

○

.

.

-

.

- 가

가 .

2) . .

○

가 ,
가 .

○

○

3)

○

가 가 ,
가 가

가 .

○

가

가

.

21

0 ,

- 「 2 21 」
 , 21
 ,
 가 .

1999 10 8
 「21 」 ,
 , ,
 가 .
 - 「 3 」
 (OK21)
 .
 ,
 가

가 . ,
 ,
 ,
 가 가 가 .

- 「 4 」

가

가

가

가

「 5 」

2.

「21

가

，

- ，

，

，

가 ，

- ， 가

，

가

.

- ，

，

- ，

가 가

，

，

- ，

가

.

○ ， 1999 「21

」

.

○ 「21 」

- 「21 」

가

- .
- , , 「21」
- 」
- , , 「21」
- 」 .
- ,
- 「21」
- (KMI) ([http : // www.kmire.kr](http://www.kmire.kr)) 「21」
- 」 「21」
- 1999 ,
- 가
- 「21」(가)
- , , , , , 「21」 「21」
- , , , , 「21」 「21」
- .

○ 가 21 가
가 「 (OK)21」 ,

.

, 1999 「21」

.

, 「
」,
1996. 12.
「99
」, 1999. 7.
「全南海洋開發綜合計劃(案)(1996 2005)」, 1996. 11.
「 2
」, 1998.
「1998 海洋水產現況」, 1998. 7.
「21
KMI
」, 1998. 12.
「
21
」, 1999. 4. 28.
「 21
」, 1999. 4. 29.
「
21
」, 1999. 7. 7.
「
21
」, 1999. 8. 25
「
21
」,
1999. 9. 29.
「21
」, 1999. 10. 20.
「 21
」, 1999.
10. 27.
「 21
」, 1999.
11. 17.
「1997 港灣便覽」, 1997. 11.

- _____, 「21 _____」, 1999. 1.
- _____, 「 _____」, 1999. 1.
- _____, 「21 _____」, 1997. 8.
- _____, 「 _____ (OCEAN KOREA)21 - _____ ()」, 1999. 12.
- 海洋開発関係省廳連絡會議(日), 「海洋開發推進計畫」, 平成 11年 6月.
- 通商産業省九州通商産業局(日) _____, 「海洋産業の振興に向けて 九州のフロンティア産業育成への取り組み」, 平成 8年 9月 1日.

「21」

| | | | |
|----|-------|---------|-----|
| 1. | 「21 | 」 | 131 |
| 2. | 「21 | 」 | 133 |
| 3. | ・ 「21 | 」 | 135 |
| 4. | ・ 「21 | 」 | 137 |
| 5. | 「21 | 」 | 139 |
| 6. | 「21 | 」 | 141 |
| 7. | 「 21 | 」 | 143 |
| 8. | 「21 | 」 | 145 |

1. 「21」

- : 1999 4 28 () 09 : 00 17 : 30
- :
- :
- :
- : 200

1 21

-
- 1 「21」 KMI
- 2 「」
- 3 「」 KMI
- 4 「」 KMI
-

()

2 21

-
- 5 「 FTZ」 KCDI
- 6 「가」
- 7 「」 KCDI

- 8 「 」
-

KMI
KMI

- 3
- - 가

2. 「21」

- : 1999 4 29 () 09 : 00 17 : 30
- :
- :
- :
- : 150

1 21

-
- 1 「21」 KMI
- 2 「」
- 3 「」
- 4 「」 KMI
-

2 21

-
- 5 「」
- 6 「」
- 7 「」
- 8 「」
-

KMI

3

•

•

가

3. 「21」

- : 1999 7 7 () 09 : 00 16 : 45
- : ()
- : , ,
- : , , , ,
- : 250

1 21

-
- 1 「21」 KMI
- 2 「」
- 3 「」
- 4 「」 KMI
-

PDI

2 21 .

< 1 > .

-
- 1 「21」 . KMI

- 2 「」

PDI

- 3 「 」
- 4 「 」
-

< 2 > . . .

-
- 1 「 . 」
- 2 「 」
- 3 「 」
- 4 「 . 」 KMI
-

PDI

3

-
- 가

4. 「21」

- : 1999 8 25 () 09 : 30 17 : 30
- :
- :
- :
- : 150

1 21

-
- 1 「21」 KMI
- 2 「」
- 3 「」
- 4 「」 KMI
-

2 21

-
- 5 「21」
- 6 「21」
- 7 「」 KMI

- 8 「21 . 」
- 9 「 . 」
-

3

-
- 가

5. 「21」

- : 1999 9 29 () 09 : 30 17 : 30
- : 1 ()
- :
- : ,
- : 200

1 21

-
- 1 「21」 KMI
- 2 「」
- 3 「」 KMI
-

1

2 21

-
- 4 「21」 KMI
- 5 「」
- 6 「」
- 7 「」
- 1

- 3
-
- 가

6. 「21」

- : 1999 10 20 () 10 : 00 16 : 40
- :
- :
- :
- : 150

1 21

-
- 1 「21」 KMI
- 2 「」
- 3 「」 KMI
-

2 21

-
- 4 「21」 KMI
- 5 「21」
- 6 「21」
-

3

•

•

가

7. 「 21 」

- : 1999 10 27 () 10 : 00 17 : 00
- : ()
- : ,
- : ,
- : 150

1 21

-
- 1 「21 」 KMI
- 2 「 」
- 3 「 」 KMI
-

2 21

-
- 4 「21 」
- 5 「 」
- 6 「21 」 KMI
- 7 「 」
-

KBS

3

-
- 가

8. 「21」

- : 1999 11 17 () 10 : 00 17 : 10
- : ()
- : ,
- : ,
- : 150

1 21

-
- 1 「21」 KMI
- 2 「」
- 3 「」 KMI
-

2 21

-
- 4 「」 KMI
- 5 「」
- 6 「」
- 7 「」 KMI
-

3

•

•

가

1999年 12月 26日 印刷
1999年 12月 30日 發行

編輯兼 李 廷 旭
發行人
發行處 韓 國 海 洋 水 產 開 發 院
154 - 10

3404 - 3114 FAX : 3404 - 3000

1984 8 6 16 - 80

組版・印刷/ 568 - 0880 가 15,000