


보도자료		 한국해양수산개발원 KOREA MARITIME INSTITUTE
배포 일자	2020. 4. 1.(수)	
자료 문의	• 해운·물류연구본부 해운정책연구실 - 박성화 전문연구원(051-797-4614, shpark83@kmi.re.kr)	
배포 부서	• 기획조정본부 성과홍보실(051-797-4381, 4384)	
보도 일시	즉시 보도하여 주시기 바랍니다.	
49111 부산광역시 영도구 해양로 301번길 26, www.kmi.re.kr		

## KMI, 2020년 3월 해운업 경기실사지수(해운업 BSI) 조사 결과 발표

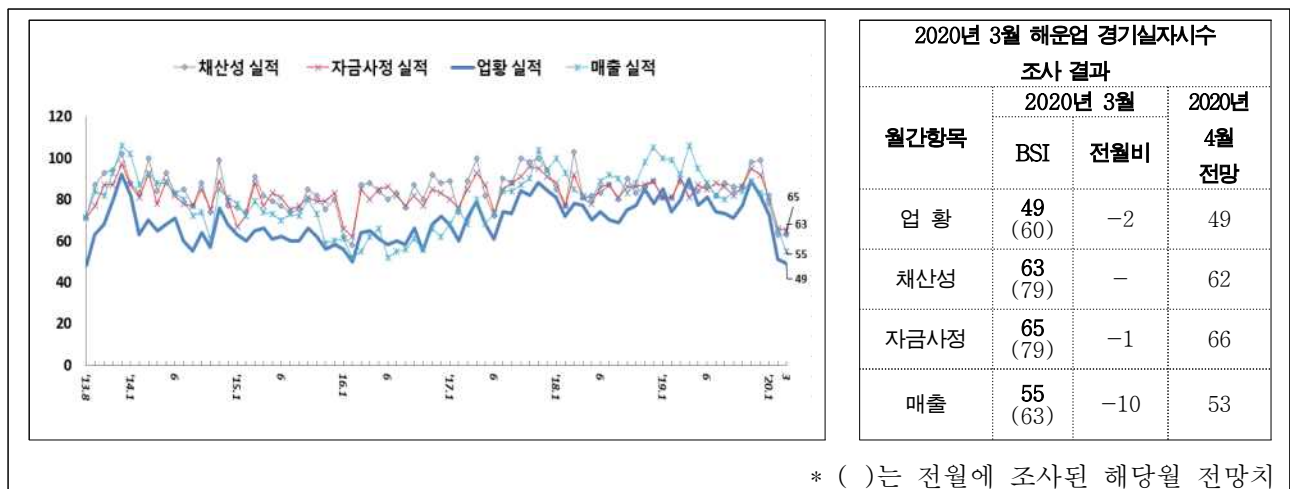
### - 전월 대비 2p 하락한 49 기록 -

- 한국해양수산개발원(KMI)에 따르면, 2020년 3월 해운업 BSI는 코로나19가 전 세계적으로 확산함에 따라 시장 불확실성 증대와 물동량 감소로 전월대비 하락한 49(전월비-2)를 기록했다.
- 컨테이너 부문은 SCFI가 전월대비 3p 상승하는데 그치면서, 체감경기지수는 전월대비 30p 상승한 59를 기록했다. 컨테이너 기업 중 3월 업황에 대해 12%는 ‘좋다’, 35%는 ‘보통’, 53%는 ‘나쁘다’라고 응답한 것으로 조사됐다.
- 건화물 부문은 BDI가 전월대비 147p 상승했으나, 불확실성이 증대되면서 체감경기지수는 전월대비 2p 상승한 52를 기록했다. 건화물선 기업 중 3월 업황에 대해 ‘좋다’고 응답한 기업은 한곳도 없었으며, 52%는 보통, 48%는 ‘나쁘다’라고 응답했다.
- 유조선 부문은 VLCC 유가 하락에 따른 수요 증가 기대감으로 운임이 전월대비 232,895p 상승했으나, 실제 수요는 여전히 부족해 체감경기지수는 전월대비 17p 하락하면서 역대 최저치인 26을 기록했다. 유조선 기업 중 3월 업황에 대해 ‘좋다’고 응답한 기업은 한곳도 없었으며, 26%는 보통, 74%는 ‘나쁘다’라고 응답했다.
- 경영부문에서는 채산성은 전월대비 0p 하락한 63, 자금사정은 1p 하락한 65, 매출은 10p 하락한 55, 구인사정은 전분기 대비 10p 하락한 82, 투자는 8p 하락한 81을 기록했다.

- 반면 컨테이너, 건화물, 유조선 부문 채산성은 각각 94, 65, 532를 기록, 수익성 개선에 긍정적인 모습을 보였다. 또한 컨테이너 부문 자금사정은 82를 기록했으며 유조선 부문 매출은 68을 기록했다.
- 선사의 주요한 경영 애로사항으로는 불확실한 경제상황(41%), 물동량 부족(23%), 자금부족(9%) 순으로 나타났다.
  - 최근 코로나19가 전 세계적으로 확산함에 따라 해운기업들이 물동량 부족과 운영자금 부족으로 경영에 어려움을 겪고 있으며, 앞으로의 경제여건 변화에도 불안감을 나타내고 있는 것으로 보임

□ (전망) '20년 4월 해운업 BSI 전망치는 49로 응답기업 74개사 중 3%인 2개사만이 다음 달 업황을 긍정적으로 평가했다.

- 또한 업종별로는 컨테이너선 41, 건화물선 58, 유조선 37을 기록했다.

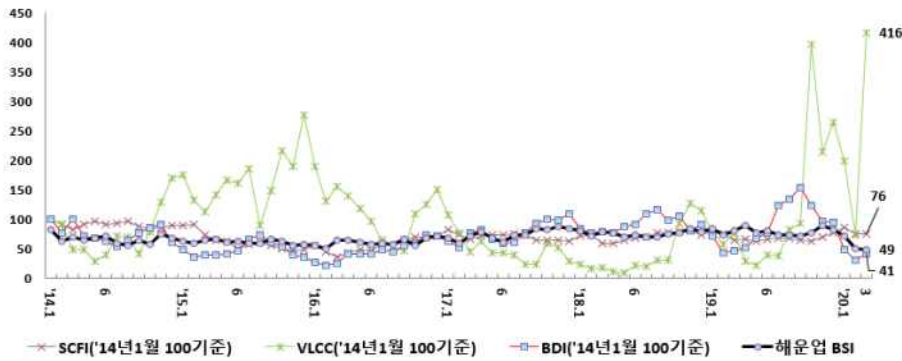


※ 상세내용은 <붙임> 참조

\* 이 자료는 KMI의 비영리 학술활동의 일환으로 제공되고 있습니다.

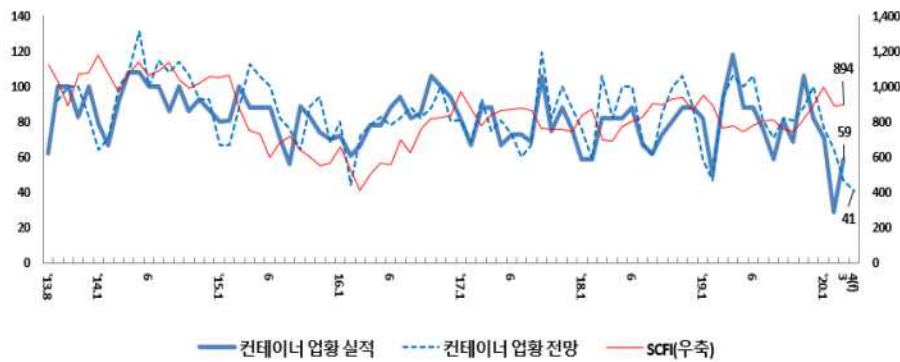
※ 이 보도 자료와 관련하여 자세한 내용이나 취재를 원하시면 해운·물류연구본부 박성화 전문연구원(051-797-4614, kmibsi@kmi.re.kr)에게 연락주시기 바랍니다.

### <해운시황 추이>



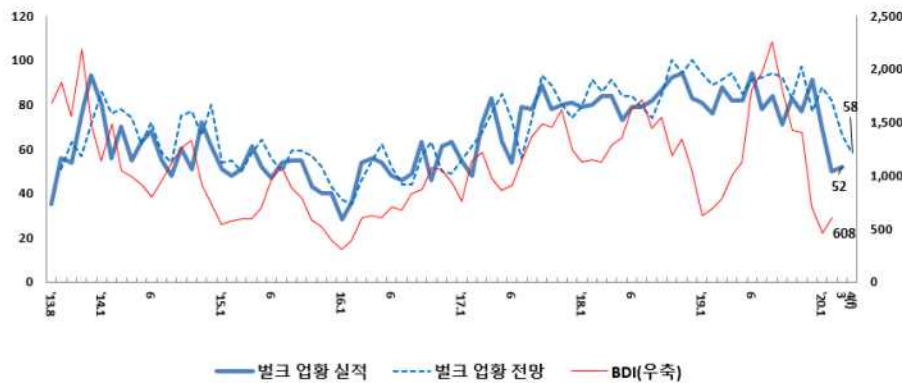
- 실적 : 49 (전월비 ▼2p)
  - SCFI\* : 76 (전월비 -)
  - BDI\* : 41 (전월비 ▼10p)
  - VLCC Average Earning LongRun\* : 413 (전월비 ▲342p)
- \* 관련 지표를 2014년 1월을 100 기준으로 조정

### <컨테이너선 시장>



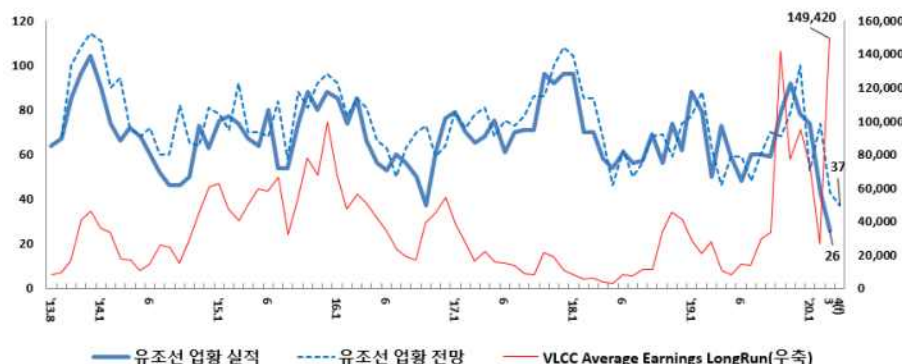
- 실적 : 59(전월비 ▲30p)
  - 전망 : 41(당월비 ▼6p)
  - SCFI : 894\*(전월비 ▼13p)
- \* 2020.3.20 기준

### <건화물선 시장>



- 실적 : 52(전월비 ▲2p)
  - 전망 : 58(당월비 ▼8p)
  - BDI : 608\*(전월비 ▲147p)
- \* 2020.3.30 기준

### <유조선 시장>



- 실적 : 26(전월비 ▼17p)
  - 전망 : 37(당월비 ▼6p)
  - VLCC Average Earning LongRun : 149,420\*(전월비 ▲122,895p)
- \* 2020.3.20 기준

## 2020년 3월 해운업 경기실사지수(해운업 BSI) 조사 결과

### 1. 업황 BSI

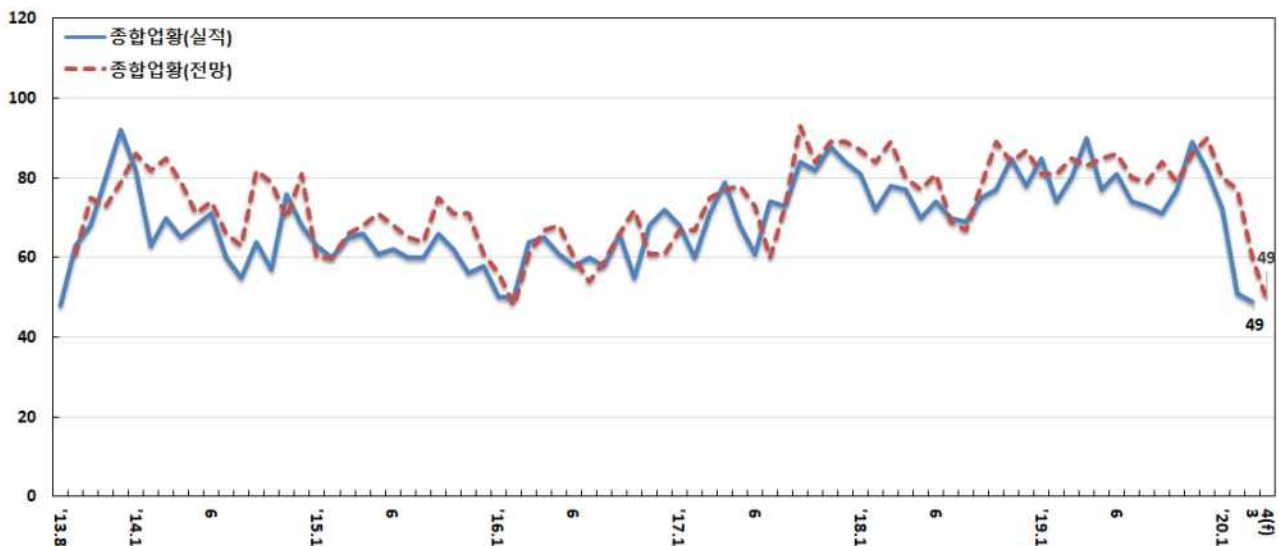
#### □ 해운업 업황 BSI, 전월대비 하락하며 49(전월비-2)를 기록함

- 업종별(컨테이너, 건화물, 유조선)로는 각각 59(전월비+30), 52(+2), 26(-17)을 기록함

#### □ '20년 4월 해운업 업황 BSI 전망치는 49를 기록함

- 업종별(컨테이너, 건화물, 유조선)로는 각각 41, 58, 37을 기록함

업황 BSI



구분	3월	4월	5월	6월	7월	8월	9월	10월	11월	12월	20년 1월	2월	3월	4월 전망	전월 대비
해운업 종합	80 (85)	90 (83)	77 (85)	81 (86)	74 (80)	73 (79)	71 (84)	77 (79)	89 (86)	82 (90)	72 (80)	51 (77)	49 (60)	(49)	-2 (-)
컨테이너	94 (94)	118 (106)	88 (100)	88 (106)	76 (81)	59 (71)	81 (82)	69 (81)	106 (88)	82 (100)	71 (76)	29 (65)	59 (47)	(41)	+30 (-18)
건화물	88 (91)	82 (94)	82 (85)	94 (91)	78 (92)	84 (94)	71 (92)	83 (83)	77 (97)	91 (77)	70 (88)	50 (82)	52 (66)	(58)	+2 (+6)
유조선	50 (63)	73 (46)	59 (59)	48 (59)	60 (48)	60 (60)	59 (70)	79 (68)	92 (79)	78 (100)	74 (83)	43 (74)	26 (43)	(37)	-17 (+11)
기타	100 (100)	100 (100)	82 (100)	91 (91)	82 (100)	82 (73)	75 (82)	67 (83)	89 (67)	64 (89)	80 (55)	110 (90)	71 (100)	(57)	-39 (-14)

주 : ( )는 전월에 조사된 해당월 전망치

## 2. 재산성 BSI

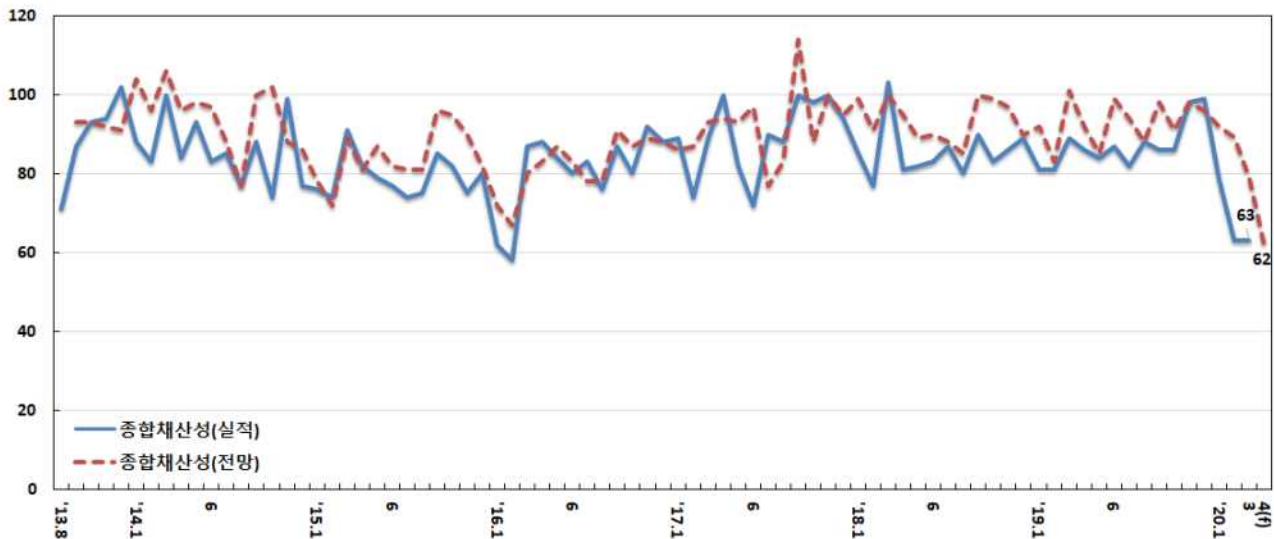
### □ 해운업 재산성 BSI, 전월과 같은 63(전월비-)을 기록함

- 업종별(컨테이너, 건화물, 유조선)로는 각각 94(전월비+53), 65(-7), 32(-20)를 기록함

### □ '20년 4월 해운업 재산성 BSI 전망치는 62를 기록함

- 업종별(컨테이너, 건화물, 유조선)로는 각각 56, 74, 47을 기록함

재산성 BSI



구분	3월	4월	5월	6월	7월	8월	9월	10월	11월	12월	20년 1월	2월	3월	4월 전망	전월 대비
해운업 종합	89 (101)	86 (92)	84 (85)	87 (99)	82 (94)	88 (88)	86 (98)	86 (91)	98 (98)	99 (96)	78 (92)	63 (89)	63 (79)	(62)	- (-1)
컨테이너	119 (139)	88 (131)	100 (94)	88 (119)	82 (81)	94 (82)	119 (112)	88 (81)	106 (94)	100 (94)	65 (82)	41 (82)	94 (88)	(56)	+53 (-38)
건 화 물	91 (106)	82 (94)	97 (79)	108 (109)	92 (111)	95 (106)	86 (103)	94 (97)	97 (111)	103 (90)	91 (103)	72 (97)	65 (84)	(74)	-7 (+9)
유조선	63 (67)	77 (63)	55 (77)	57 (77)	70 (71)	75 (70)	68 (90)	75 (91)	92 (88)	100 (104)	65 (87)	52 (78)	32 (57)	(47)	-20 (+15)
기 타	100 (100)	100 (90)	82 (90)	73 (82)	73 (100)	82 (73)	75 (73)	83 (83)	100 (83)	82 (100)	90 (82)	90 (100)	71 (90)	(57)	-19 (-14)

주 : ( )는 전월에 조사된 해당월 전망치

### 3. 자금사정 BSI

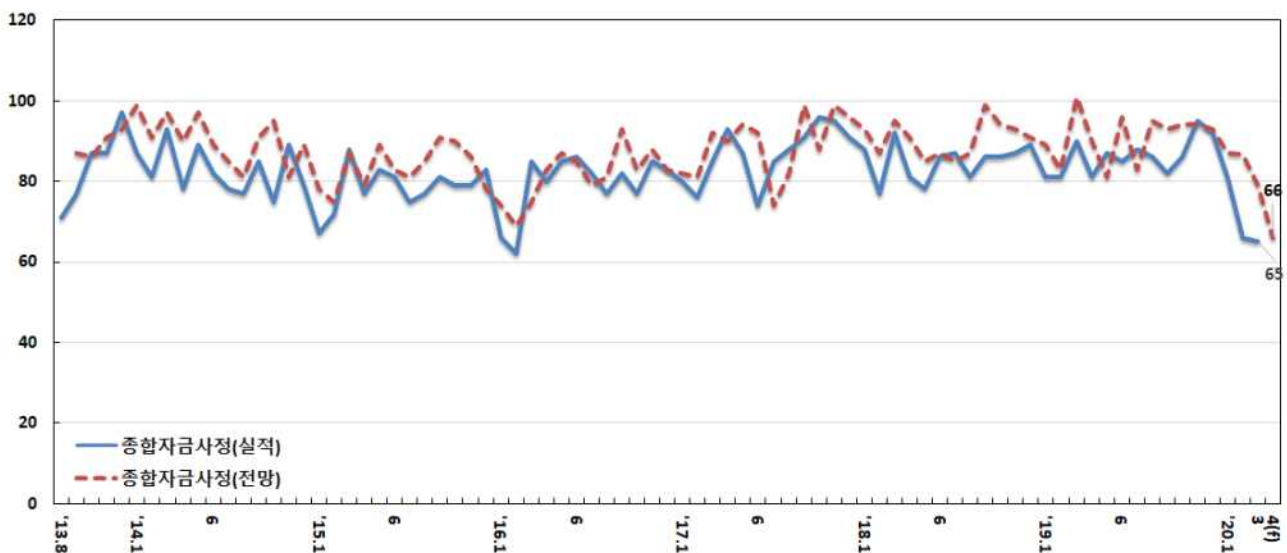
#### □ 해운업 자금사정 BSI, 전월대비 하락하며 65(전월비-1)를 기록함

○ 업종별(컨테이너, 건화물, 유조선)로는 각각 82(전월비+29), 68(+2), 42(-20)를 기록함

#### □ '20년 4월 해운업 자금사정 BSI 전망치는 66을 기록함

○ 업종별(컨테이너, 건화물, 유조선)로는 각각 59, 84, 47을 기록함

자금사정 BSI



구분	3월	4월	5월	6월	7월	8월	9월	10월	11월	12월	20년 1월	2월	3월	4월 전망	전월 대비
해운업 종합	90 (101)	81 (90)	87 (81)	85 (96)	88 (83)	86 (96)	82 (93)	86 (94)	95 (94)	92 (93)	81 (87)	66 (87)	65 (79)	(66)	-1 (+1)
컨테이너	125 (139)	88 (119)	113 (94)	100 (127)	88 (81)	94 (88)	100 (112)	100 (88)	100 (100)	100 (88)	82 (65)	53 (88)	82 (88)	(59)	+29 (-23)
건화물	85 (103)	79 (91)	88 (76)	94 (100)	100 (89)	89 (108)	89 (95)	100 (97)	97 (111)	91 (97)	82 (103)	66 (91)	68 (78)	(84)	+2 (+16)
유조선	71 (75)	68 (71)	64 (73)	57 (73)	70 (71)	70 (85)	64 (75)	67 (100)	92 (75)	91 (92)	70 (83)	62 (74)	42 (62)	(47)	-20 (+5)
기타	100 (91)	90 (90)	91 (80)	82 (91)	82 (91)	91 (82)	75 (91)	67 (83)	89 (75)	82 (89)	100 (82)	100 (100)	71 (100)	(57)	-29 (-14)

주 : ( )는 전월에 조사된 해당월 전망치



## 4. 매출 BSI

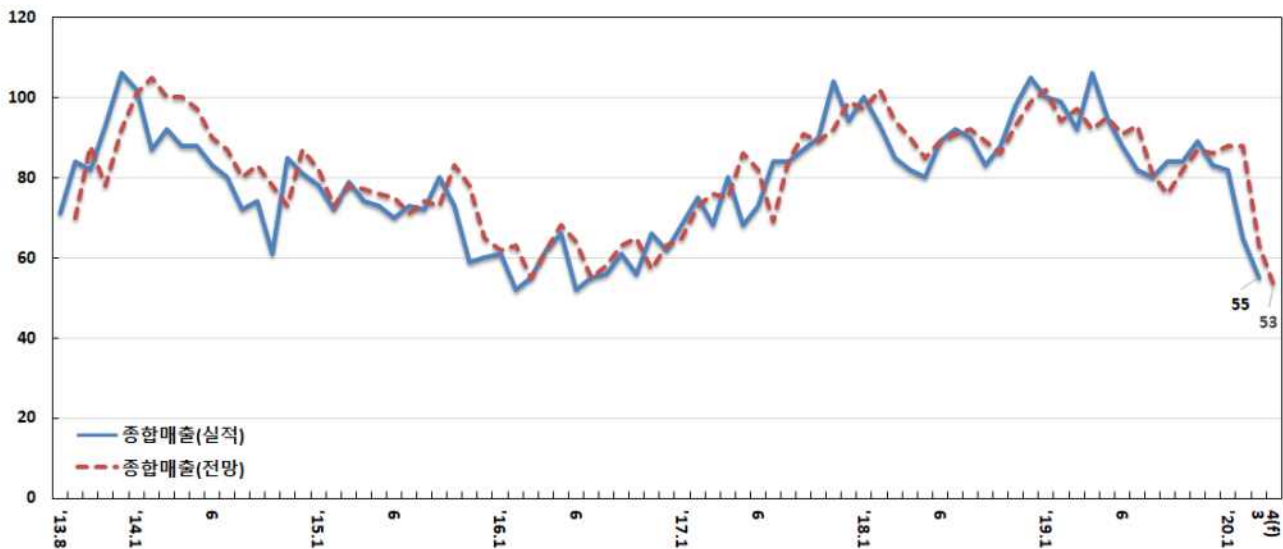
### □ 해운업 매출 BSI, 전월대비 하락하며 55(전월비-10)를 기록함

- 업종별(컨테이너, 건화물, 유조선)로는 각각 24(전월비-17), 61(-8), 68(+1)을 기록함

### □ '20년 4월 해운업 매출 BSI 전망치는 53을 기록함

- 업종별(컨테이너, 건화물, 유조선)로는 각각 29, 52, 74를 기록함

매출 BSI



구분	3월	4월	5월	6월	7월	8월	9월	10월	11월	12월	20년 1월	2월	3월	4월 전망	전월 대비
해운업 종합	92 (97)	106 (92)	95 (95)	88 (91)	82 (93)	80 (81)	84 (76)	84 (82)	89 (87)	83 (86)	82 (88)	62 (88)	55 (63)	(53)	-10 (-2)
컨테이너	100 (111)	124 (94)	106 (100)	100 (113)	112 (113)	71 (100)	88 (76)	56 (81)	76 (69)	76 (59)	82 (76)	41 (100)	24 (29)	(29)	-17 (+5)
건화물	85 (94)	88 (91)	97 (91)	103 (91)	75 (100)	84 (78)	71 (68)	86 (77)	81 (89)	72 (84)	79 (84)	69 (85)	61 (69)	(52)	-8 (-9)
유조선	92 (83)	127 (92)	91 (105)	57 (82)	75 (71)	80 (75)	95 (90)	108 (86)	113 (108)	113 (117)	91 (104)	67 (91)	68 (67)	(74)	+1 (+6)
기타	100 (109)	80 (90)	82 (70)	82 (82)	73 (82)	82 (73)	92 (82)	67 (92)	78 (67)	64 (67)	70 (82)	90 (70)	71 (90)	(57)	-19 (-14)

주 : ( )는 전월에 조사된 해당월 전망치

## 5. 구인사정 BSI(분기별 조사항목)

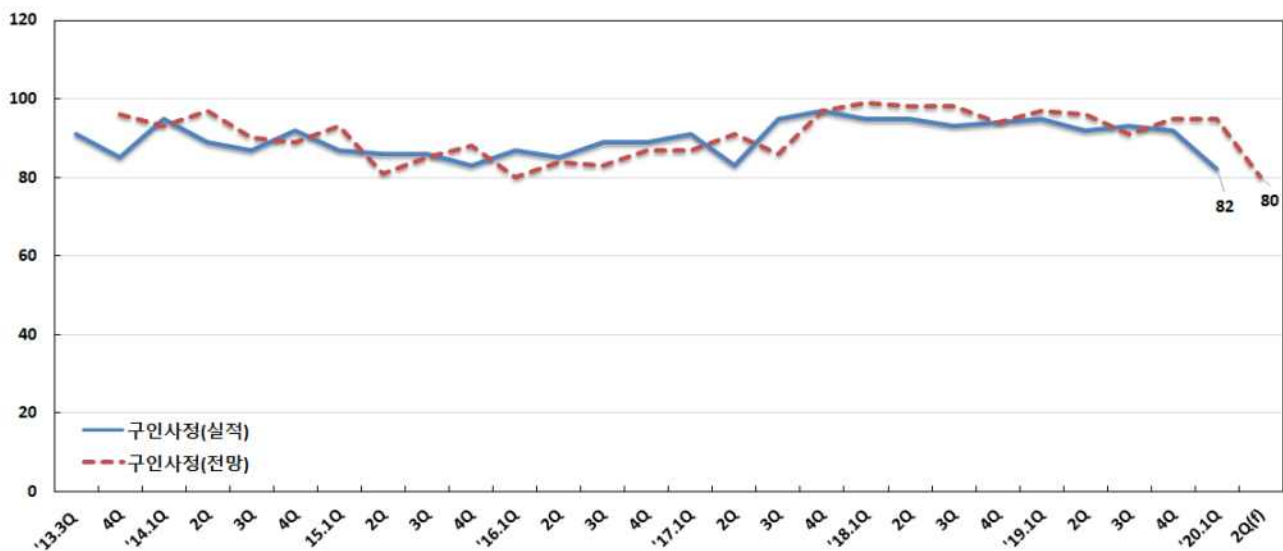
□ '20년 1분기 구인사정 BSI는 전분기 대비 하락하며 82(전기비-10)를 기록함

○ 업종별(컨테이너, 건화물, 유조선)로는 각각 76(전기비-18), 86(-8), 79(-8)를 기록함

□ '20년 2분기 구인사정 BSI 전망치는 80을 기록함

○ 업종별(컨테이너, 건화물, 유조선)로는 각각 75, 83, 79를 기록함

구인사정 BSI



구분	17년 1분기	2분기	3분기	4분기	18년 1분기	2분기	3분기	4분기	19년 1분기	2분기	3분기	4분기	20년 1분기	2분기 전망	전기 대비
해운업 종합	91 (87)	91 (83)	95 (86)	97 (97)	95 (99)	95 (93)	93 (98)	94 (94)	95 (97)	92 (96)	93 (91)	92 (95)	82 (95)	(80)	-10 (-2)
컨테이너	100 (100)	100 (93)	106 (93)	100 (112)	94 (112)	88 (94)	93 (94)	94 (93)	100 (94)	94 (100)	94 (100)	94 (100)	76 (94)	(75)	-18 (-1)
건화물	88 (83)	87 (78)	89 (84)	102 (93)	102 (102)	98 (107)	91 (100)	94 (97)	97 (100)	94 (97)	97 (91)	94 (94)	86 (97)	(83)	-8 (-3)
유조선	85 (86)	85 (89)	96 (89)	96 (93)	89 (96)	96 (93)	100 (100)	92 (100)	91 (92)	94 (95)	86 (89)	87 (95)	79 (96)	(79)	-8 (-)
기타	109 (89)	109 (73)	100 (82)	73 (100)	75 (73)	88 (75)	78 (88)	100 (67)	90 (100)	82 (90)	92 (82)	91 (92)	86 (91)	(86)	-5 (-)

주 : ( )는 전월에 조사된 해당월 전망치



## 6. 투자 BSI(분기별 조사항목)

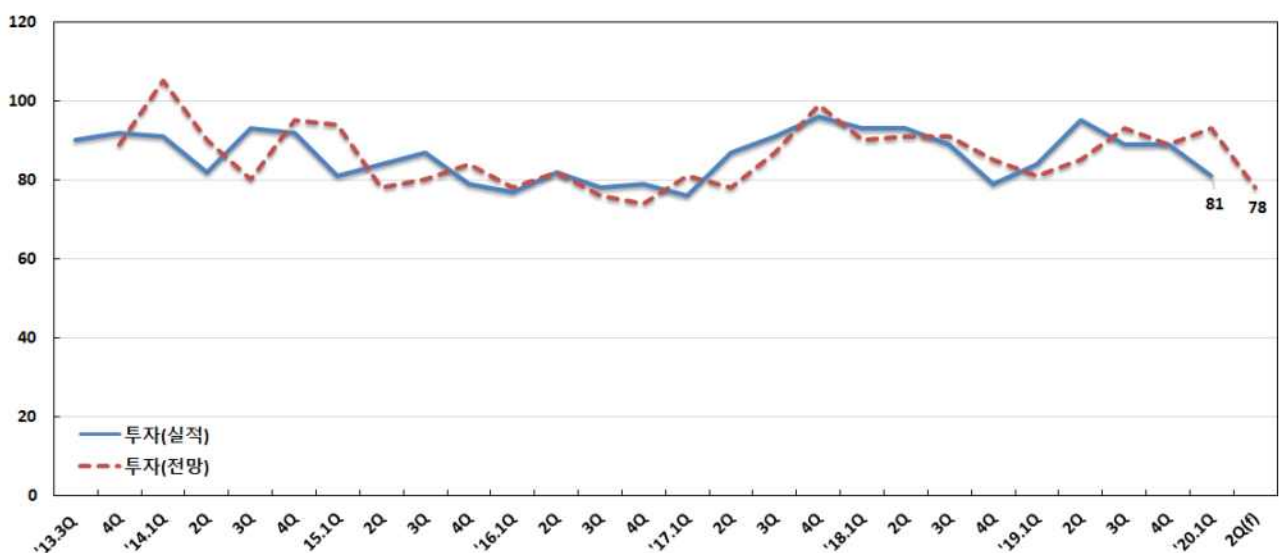
□ '20년 1분기 투자 BSI는 전분기 대비 하락하며 81(전기비-8)을 기록함

○ 업종별(컨테이너, 건화물, 유조선)로는 각각 81(전기비+10), 89(-11), 78(-9)을 기록함

□ '20년 2분기 투자 BSI 전망치는 78을 기록함

○ 업종별(컨테이너, 건화물, 유조선)로는 각각 80, 85, 74를 기록함

투자 BSI



구분	17년 1분기	2분기	3분기	4분기	18년 1분기	2분기	3분기	4분기	19년 1분기	2분기	3분기	4분기	20년 1분기	2분기 전망	전기 대비
해운업 종합	75 (81)	78 (87)	91 (87)	96 (99)	93 (90)	93 (91)	89 (91)	79 (85)	84 (81)	95 (85)	94 (93)	89 (89)	81 (93)	(78)	-8 (-3)
컨테이너	85 (86)	85 (93)	82 (100)	94 (106)	88 (81)	113 (81)	100 (107)	88 (100)	93 (82)	93 (93)	107 (93)	71 (93)	81 (76)	(80)	10 (-1)
건 화 물	72 (78)	74 (78)	87 (70)	100 (96)	93 (98)	89 (98)	89 (87)	73 (86)	82 (76)	97 (82)	97 (100)	100 (94)	89 (100)	(85)	-11 (-4)
유 조 선	81 (96)	88 (104)	104 (112)	104 (104)	104 (96)	92 (100)	88 (92)	76 (80)	73 (80)	89 (82)	86 (78)	87 (81)	78 (91)	(74)	-9 (-4)
기 타	64 (44)	64 (78)	91 (78)	67 (91)	78 (67)	78 (78)	78 (78)	89 (67)	100 (100)	100 (90)	83 (100)	91 (82)	57 (100)	(57)	-34 (-)

주 : ( )는 전월에 조사된 해당월 전망치

# 2020년 3월 해운업 경기실사지수(해운 BSI) 결과 (통계)

## 1. 사업구조별 응답기업 수

컨테이너 부문 <sup>1)</sup>	건화물 부문	유조선 부문	기타 <sup>2)</sup>	합계
17	31	19	7	74

주 : 1) 컨테이너부문: 원양(1), 근해(16)

2) 자동차선(2), 선박관리(2), 냉동 운반선(2), 바지선(1), 중량물 운반선(1), LNG운반선(2)

## 2. 월별 해운업 BSI

구분		2019년										2020년			
		3월	4월	5월	6월	7월	8월	9월	10월	11월	12월	1월	2월	3월	4월 전망
업황 <sup>1)</sup>	전체	80	90	77	81	74	73	71	77	89	82	72	51	49	49
	컨테이너	94	118	88	88	76	59	81	69	106	82	71	29	59	41
	건화물	88	82	82	94	78	84	71	83	77	91	70	50	52	58
	유조선	50	73	59	48	60	60	59	79	92	78	74	43	26	37
	기타	100	100	82	91	82	82	75	67	89	64	80	110	71	57
채산성 <sup>2)</sup>	전체	81	89	86	84	87	82	88	86	86	99	78	63	63	62
	컨테이너	50	119	88	100	88	82	94	119	88	100	65	41	94	56
	건화물	94	91	82	97	108	92	94	86	94	103	91	72	65	74
	유조선	79	63	77	55	57	70	75	68	75	100	65	52	32	47
	기타	100	100	100	82	73	73	82	75	83	82	90	90	71	57
자금 사정 <sup>2)</sup>	전체	81	90	81	87	85	88	86	82	86	92	81	66	65	66
	컨테이너	56	125	88	113	100	88	94	100	100	100	82	53	82	59
	건화물	94	85	79	88	94	100	89	89	100	91	82	66	68	84
	유조선	79	71	68	64	57	70	70	64	67	91	70	62	42	47
	기타	91	100	90	91	82	82	91	75	67	82	100	100	71	57
매출 <sup>3)</sup>	전체	99	92	106	95	88	82	80	84	84	83	82	65	55	53
	컨테이너	78	100	124	106	100	112	71	88	56	76	82	41	24	29
	건화물	94	85	88	97	103	75	84	71	86	72	79	69	61	52
	유조선	117	92	127	91	57	75	80	95	108	113	91	67	68	74
	기타	109	100	80	82	82	73	82	92	67	64	70	90	71	57

주 : 1) 「좋은」 응답업체 구성비(%) - 「나쁨」 응답업체 구성비(%) + 100

2) 「개선」 응답업체 구성비(%) - 「악화」 응답업체 구성비(%) + 100

3) 「증가」 응답업체 구성비(%) - 「감소」 응답업체 구성비(%) + 100

\* 무응답 항목은 지수 산출 시 제외시킴

### 3. 분기별 해운업 BSI(구인사정)<sup>1)</sup>

구분		2017년			2018년				2019년				'20년	
		2분기	3분기	4분기	1분기	2분기	3분기	4분기	1분기	2분기	3분기	4분기	1분기	2분기 전망
투자2)	전체	83	95	97	95	95	93	94	95	92	93	92	82	80
	컨테이너	93	106	100	94	88	93	94	100	94	94	94	76	75
	건화물	78	89	102	102	98	91	94	97	94	97	94	86	83
	유조선	89	96	96	89	96	100	92	91	94	86	87	79	79
	기타	73	100	73	75	88	78	100	90	82	92	91	86	86
신조선2)	전체	82	96	94	89	92	92	100	89	91	89	92	82	84
	컨테이너	92	106	100	93	100	93	94	100	100	93	94	80	81
	건화물	84	98	95	95	95	94	110	92	100	94	97	88	88
	유조선	69	89	96	79	87	92	90	76	69	76	83	74	79
	기타	90	91	80	86	75	78	100	89	90	92	91	86	86
중고선 구입2)	전체	85	92	99	96	95	95	99	96	92	95	94	84	82
	컨테이너	92	106	100	93	93	107	94	100	100	100	94	81	80
	건화물	77	87	97	100	97	91	103	100	92	97	94	88	84
	유조선	88	93	104	96	100	100	95	90	94	90	91	79	79
	기타	100	91	89	86	75	78	100	89	80	92	100	86	86
용선2)	전체	88	97	103	102	99	93	100	100	89	96	94	88	85
	컨테이너	92	106	100	79	80	100	93	100	87	100	94	75	73
	건화물	83	96	108	108	100	89	103	104	96	103	97	100	96
	유조선	92	93	104	112	108	100	100	100	88	90	91	84	79
	기타	90	100	89	88	100	78	100	89	80	83	91	86	86

주 : 1) 전년동기대비 해당분기의 변화 방향

2) 「호전」 응답업체 구성비(%) - 「악화」 응답업체 구성비(%) + 100

\* 무응답 항목은 지수 산출 시 제외시킴

#### 4. 분기별 해운업 BSI(투자)<sup>1)</sup>

구분		2017년			2018년				2019년				'20년	
		2분기	3분기	4분기	1분기	2분기	3분기	4분기	1분기	2분기	3분기	4분기	1분기	2분기 전망
투자2)	전체	87	91	96	93	93	89	79	84	95	94	89	81	78
	컨테이너	93	82	94	88	113	100	88	93	93	107	71	81	80
	건화물	78	87	100	93	89	89	73	82	97	97	100	89	85
	유조선	104	104	104	104	92	88	76	73	89	86	87	78	74
	기타	78	91	67	78	78	78	89	100	100	83	91	57	57
신조선2)	전체	85	86	90	92	88	88	84	87	92	95	88	79	80
	컨테이너	85	82	93	87	100	100	87	100	100	109	76	75	80
	건화물	88	82	94	91	82	86	72	86	95	100	94	95	95
	유조선	83	96	91	100	100	92	89	76	81	83	87	69	69
	기타	78	82	70	88	67	67	100	90	91	83	91	57	57
중고선 구입2)	전체	80	86	100	90	85	86	77	79	89	92	88	78	74
	컨테이너	75	82	93	91	93	100	73	93	94	87	82	80	71
	건화물	75	80	100	94	74	83	76	81	91	100	91	82	77
	유조선	92	96	108	95	100	83	71	59	75	89	87	80	80
	기타	78	91	90	88	78	78	100	90	100	83	91	57	57
용선2)	전체	90	89	95	106	95	94	93	91	97	94	87	73	71
	컨테이너	100	82	100	113	100	100	88	106	113	113	76	81	80
	건화물	78	93	105	114	103	100	93	84	96	87	94	77	73
	유조선	100	89	83	95	86	84	94	83	82	89	83	60	67
	기타	100	82	78	88	78	89	100	100	100	92	91	71	57

주 : 1) 전년동기대비 해당분기의 변화 방향

2) 「호전」 응답업체 구성비(%) - 「악화」 응답업체 구성비(%) + 100

\* 무응답 항목은 지수 산출 시 제외시킴

## 5. 경영애로사항

구분	전체	부문별			
		컨테이너	건화물	유조선	기타
물동량 부족	17 (23)	2 (12)	7 (23)	7 (37)	1 (14)
인력수급	0 (0)	0 (0)	0 (0)	0 (0)	0 (0)
자금부족	7 (9)	2 (12)	2 (6)	2 (11)	1 (14)
불확실한 경제상황	30 (41)	8 (47)	14 (45)	5 (26)	3 (43)
경쟁심화	5 (7)	3 (18)	2 (6)	0 (0)	0 (0)
원자재가격 (유가 등)	0 (0)	0 (0)	0 (0)	0 (0)	0 (0)
생산설비 (선박) 노후	0 (0)	0 (0)	0 (0)	0 (0)	0 (0)
규제 (안전, 환경 등)	4 (5)	1 (6)	2 (6)	0 (0)	1 (14)
운임인하	4 (5)	0 (0)	2 (6)	2 (11)	0 (0)
없음	2 (3)	0 (0)	0 (0)	1 (5)	1 (14)
기타 <sup>1)</sup>	5 (7)	1 (6)	2 (6)	2 (11)	0 (0)
합계	74 (100)	17 (100)	31 (100)	19 (100)	7 (100)

주 : ( )는 비율(%)

## 2020년 3월 해운업 경기실사지수(해운업 BSI) 조사 개요

1. 조사대상 : (전수조사) 국내 외항운송사업자(한국선주협회 회원사) 144개 법인기업

□ 응답업체 : 74개 업체

2. 조사기간 : 2020년 3월 17일 ~ 3월 20일

3. 조사내용 및 조사대상기간

구 분		조 사 내 용	조 사 대 상 기 간
수 준 판 단		업황(전반적인 기업경기)	2020년 3월 동향 및 2020년 4월 전망
변 화 방 향 판 단	전월비	채산성, 자금사정	
	전 년 동월비	매출	
	전 년 동기비	구인사정, 투자	2020년 1분기 동향 및 2020년 1분기 전망
기 타		경영애로사항	2020년 3월

4. 해운업 경기실사지수(해운업 BSI)의 의미

□ 해운업경기실사지수(해운업 BSI)는 기업가의 현재 경기수준에 대한 판단과 향후 전망 등을 설문 조사하여 전반적인 해운경기 동향과 전망을 파악하는 Business Survey Index 중 하나임

□ 지수산출 방법 및 분석 방법

— 본 조사는 3Scale로 구성된 선택지(예, ① 좋음, ② 보통, ③ 나쁨)를 이용하여 설문조사하고 응답결과는 응답결과의 평균값을 0~200 사이의 값으로 치환

$$\text{해운 BSI} = \frac{\text{긍정적 응답자수} - \text{부정적 응답자수}}{\text{전체 응답자수}} \times 100 + 100$$

\* 해운 BSI가 기준치인 100인 경우 긍정적인 응답업체수와 부정적인 응답업체수가 같음을 의미하며, 100이상인 경우에는 긍정응답 업체수가 부정응답 업체수보다 많음을, 100이하인 경우에는 그 반대임을 나타냄

<해운업 경기실사지수 의미>

해운 BSI	의미
0 < 해운 BSI < 100	긍정적인 응답 업체 수 < 부정적인 응답 업체 수
해운 BSI = 100	긍정적인 응답 업체 수 = 부정적인 응답 업체 수
100 < 해운 BSI < 200	긍정적인 응답 업체 수 > 부정적인 응답 업체 수



# 해운기업경기조사표

(2020년 3월 동향 및 2020년 4월 전망)

기업명		주업종		상시근로자 수	육/해상 포함
전화번호		e-mail			
작성자		소속/직위		/	

본 조사표는 해운경기와 귀사의 경영여건을 조사·분석하여 정책입안의 기초 자료로 활용하기 위한 것입니다. 적극적인 협조와 정확한 작성을 부탁드립니다.

※ 조사표 관련 문의사항 및 회신 : 한국해양수산개발원 해운정책연구실 박성화 전문연구원  
(☎ (051) 797-4614, e-mail: [kmibsi@kmi.re.kr](mailto:kmibsi@kmi.re.kr), FAX: (051) 797-4609)

■ 귀사의 사업구조 상 가장 큰 비중을 차지하는 부문을 아래의 보기에서 선택하여 주십시오.( )

① 컨테이너 부문	② 건화물 부문	③ 유조선 부문	④ 기타( )
-----------	----------	----------	---------

■ 다음 각 항목에 대하여 귀사의 입장에서 해당란에 “V”표 하여 주십시오.

1. 업황 수준 판단(“비수기 등의 계절요인을 제거”)한 후 귀사만의 업황을 판단해 주십시오.

조 사 항 목	2020년 3월 동향	2020년 4월 전망
1. 자사의 업황	좋음( ) 보통( ) 나쁨( )	좋음( ) 보통( ) 나쁨( )

2. 변화방향 판단

가. 다음 항목에 대하여 “귀사의 상황을 전월과 비교”하여 판단해 주십시오.

조 사 항 목	2020년 3월 동향 (2020년 2월 대비)	2020년 4월 전망 (2020년 3월 대비)
2. 채 산 성	개선( ) 비슷( ) 악화( )	개선( ) 비슷( ) 악화( )
3. 자 금 사 정	개선( ) 비슷( ) 악화( )	개선( ) 비슷( ) 악화( )

나. 다음 항목에 대하여 “귀사의 상황을 1년전(전년동월)과 비교”하여 판단해 주십시오.

조 사 항 목	2020년 3월 동향 (2019년 3월 대비)	2020년 4월 전망 (2019년 4월 대비)
4. 매 출	증가( ) 동일( ) 감소( )	증가( ) 동일( ) 감소( )

다. 다음 항목에 대하여 “귀사의 상황을 1년전(전년동기)과 비교”하여 판단해 주십시오.

조 사 항 목	2020년 1분기 동향 (2019년 1분기 대비)	2020년 1분기 전망 (2019년 2분기 대비)
5. 구 인 사 정	호전( ) 비슷( ) 악화( )	호전( ) 비슷( ) 악화( )
사관(해기사)	호전( ) 비슷( ) 악화( )	호전( ) 비슷( ) 악화( )
부원	호전( ) 비슷( ) 악화( )	호전( ) 비슷( ) 악화( )
기타 상시근로자	호전( ) 비슷( ) 악화( )	호전( ) 비슷( ) 악화( )
6. 투 자	증가( ) 동일( ) 감소( )	증가( ) 동일( ) 감소( )
신조선	증가( ) 동일( ) 감소( )	증가( ) 동일( ) 감소( )
중고선 구입	증가( ) 동일( ) 감소( )	증가( ) 동일( ) 감소( )
용 선	증가( ) 동일( ) 감소( )	증가( ) 동일( ) 감소( )

