

SHIPPING FINANCE
DAILY MONITOR

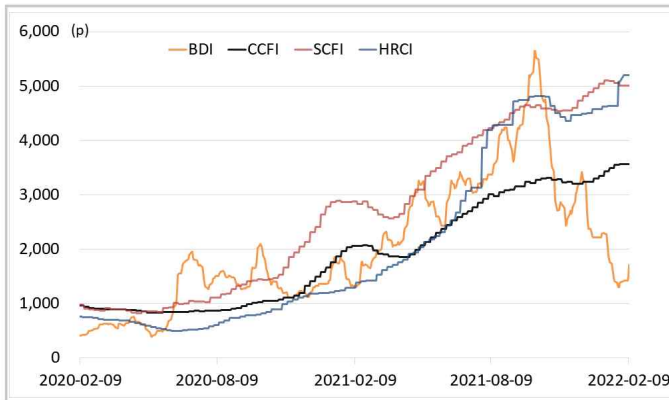
해운운임지수	'20년말	'21년말	1월말	2월8일	2월9일	전일비	전월말비	21년말비
BDI	1,366	2,217	1,381	1,503	1,711	▲13.84%	▲23.90%	▼22.82%
VLCC Average Earnings LongRun	20,386	2,255	-2,540	-4,978	-4,978	-	▼95.98%	▼320.75%
CCFI	1,577	3,344	3,565	3,565	3,565	-	-	▲6.61%
SCFI	2,642	5,047	5,010	5,010	5,010	-	-	▼0.73%
HRCI	1,197	4,575	5,087	5,200	5,200	-	▲2.22%	▲13.66%
신조선가	'20년말	'21년말	1월말	2월8일	2월9일	전일비	전월말비	21년말비
176-180K DWT Capesize Bulkcarrier Newbuilding Prices(\$m)	47	61	61	61	61	-	-	-
315-320K DWT VLCC Newbuilding Prices(\$m)	85	112	114	115	115	-	▲0.44%	▲2.23%
Containership 15,000/16,000 TEU G'less Newbuilding Prices(\$m)	106	155	155	155	155	-	-	-
글로벌 해운기업 주가	'20년말	'21년말	1월말	2월8일	2월9일	전일비	전월말비	21년말비
A.P. Moller-Maersk A/S(Maersk-B.CO) (DKK)	13,271	23,450	23,040	21,690	23,260	▲7.24%	▲0.95%	▼0.81%
COSCO SHIPPING Holdings Co., Ltd. (CICOY) (USD)	6	10	9	10	10	▲1.79%	▲11.12%	▲1.57%
Nippon Yusen Kabushiki Kaisha (9101.T) (JPY)	2,331	8,760	8,300	9,620	9,680	▲0.62%	▲16.63%	▲10.50%
Kawasaki Kisen Kaisha, Ltd. (9107.T) (JPY)	2,112	6,920	6,510	7,150	7,270	▲1.68%	▲11.67%	▲5.06%
Orient Overseas (International) Limited (0316.HK) (HKD)	73	192	184	210	212	▲0.76%	▲15.53%	▲10.53%
Evergreen Marine Corporation (Taiwan) Ltd. (2603.TW) (TWD)	41	143	113	129	129	-	▲14.16%	▼9.47%
Wan Hai Lines Ltd. (2615.TW) (TWD)	53	199	148	172	174	▲0.87%	▲17.63%	▼12.59%
국내 해운기업 주가	'20년말	'21년말	1월말	2월8일	2월9일	전일비	전월말비	21년말비
HMM(원)	13,950	26,900	21,900	24,400	24,450	▲0.20%	▲11.64%	▼9.11%
대한해운(원)	2,833	2,640	2,140	2,300	2,320	▲0.87%	▲8.41%	▼12.12%
팬오션(원)	5,020	5,410	4,915	5,260	5,310	▲0.95%	▲8.04%	▼1.85%
KSS해운(원)	10,350	11,850	11,200	11,650	11,650	-	▲4.02%	▼1.69%
KCTC(원)	3,750	6,220	5,020	5,900	5,900	-	▲17.53%	▼5.14%
Korea shipping stock price index(2019.1.2=100)	193	402	335	369	371	▲0.36%	▲10.76%	▼7.88%
국내 조선기업 주가	'20년말	'21년말	1월말	2월8일	2월9일	전일비	전월말비	21년말비
한국조선해양(원)	108,500	94,600	79,700	83,300	85,400	▲2.52%	▲7.15%	▼9.73%
현대미포조선(원)	48,000	70,000	68,500	72,600	73,500	▲1.24%	▲7.30%	▲5.00%
대우조선해양(원)	27,400	23,050	19,750	21,400	22,150	▲3.50%	▲12.15%	▼3.90%
삼성중공업(원)	7,040	5,670	5,180	5,440	5,500	▲1.10%	▲6.18%	▼3.00%
현대중공업주(원)	56,700	53,700	47,850	49,850	50,100	▲0.50%	▲4.70%	▼6.70%
Korea shipbuilding stock price index(2019.1.2=100)	86	85	76	80	81	▲1.70%	▲7.01%	▼4.92%
국내 조선기자재기업 주가	'20년말	'21년말	1월말	2월8일	2월9일	전일비	전월말비	21년말비
STX중공업(원)	3,860	4,740	4,345	4,450	4,500	▲1.12%	▲3.57%	▼5.06%
STX엔진(원)	7,280	9,600	9,480	9,960	10,100	▲1.41%	▲6.54%	▲5.21%
HSD엔진(원)	8,400	8,340	8,480	8,950	8,660	▼3.24%	▲2.12%	▲3.84%
한국카본(원)	13,450	10,750	10,800	10,650	10,850	▲1.88%	▲0.46%	▲0.93%
오리엔탈정공(원)	2,460	3,675	3,410	3,500	3,570	▲2.00%	▲4.69%	▼2.86%
한라HMS(원)	6,390	5,070	6,250	6,030	6,050	▲0.33%	▼3.20%	▲19.33%
인화정공(원)	7,000	13,800	13,650	13,350	13,400	▲0.37%	▼1.83%	▼2.90%
Korea marine equipment stock price index(2019.1.2=100)	147	169	169	172	172	▲0.24%	▲1.91%	▲2.05%
국내 선박투자회사 주가	'20년말	'21년말	1월말	2월8일	2월9일	전일비	전월말비	21년말비
하이골드3호(원)	1,235	2,660	2,670	2,670	2,685	▲0.56%	▲0.56%	▲0.94%
바다로19호(원)	2,365	2,965	3,005	3,065	3,080	▲0.49%	▲2.50%	▲3.88%

SHIPPING FINANCE DAILY MONITOR

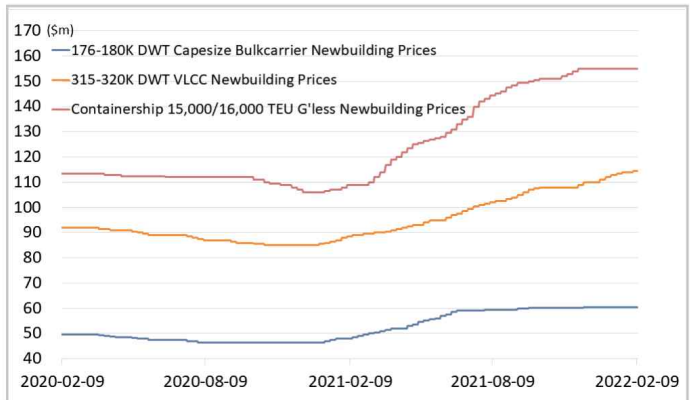
Vol.143 2022.02.10

글로벌 주가지수	'20년말	'21년말	1월말	2월8일	2월9일	전일비	전월말비	21년말비
미국 Dow Jones	30,606	36,338	34,725	35,463	35,768	▲0.86%	▲3.00%	▼1.57%
미국 S&P 500	3,756	4,766	4,432	4,522	4,587	▲1.45%	▲3.50%	▼3.76%
한국 Kospi	2,873	2,978	2,663	2,746	2,769	▲0.81%	▲3.96%	▼7.01%
독일 DAX	31	32	31	31	32	▲1.57%	▲3.08%	▼1.73%
영국 FTSE 100	6,461	7,385	7,466	7,567	7,643	▲1.01%	▲2.38%	▲3.51%
중국 A50	17,707	15,698	14,770	14,968	15,143	▲1.17%	▲2.52%	▼3.54%
일본 Nikkei	27,444	28,792	26,717	27,285	27,580	▲1.08%	▲3.23%	▼4.21%
MSCI 지수	'20년말	'21년말	1월말	2월8일	2월9일	전일비	전월말비	21년말비
MSCI World	2,690	3,232	3,006	3,077	3,125	▲1.55%	▲3.97%	▼3.30%
MSCI Emerging Markets	1,291	1,232	1,191	1,220	1,240	▲1.64%	▲4.08%	▲0.63%
MSCI Frontier Markets	572	666	638	652	656	▲0.63%	▲2.92%	▼1.40%
변동성지수	'20년말	'21년말	1월말	2월8일	2월9일	전일비	전월말비	21년말비
미국 변동성지수(VIX)	22.75	17.22	27.66	21.44	19.96	▼6.90%	▼27.84%	▲15.91%
신흥국 변동성지수(VXEEM)	24.74	19.32	25.51	20.77	19.94	▼4.00%	▼21.83%	▲3.21%
한국 변동성지수(VKOSPI)	22.09	16.5	23.97	21.06	19.68	▼6.55%	▼17.90%	▲19.27%
환율	'20년말	'21년말	1월말	2월8일	2월9일	전일비	전월말비	21년말비
원/달러 환율	1,088	1,191	1,212	1,199	1,196	▼0.21%	▼1.28%	▲0.46%
원/유로 환율	1,336	1,348	1,349	1,369	1,368	▼0.08%	▲1.43%	▲1.49%
원/엔 환율	1,056	1,034	1,048	1,040	1,036	▼0.35%	▼1.15%	▲0.20%
금리	'20년말	'21년말	1월말	2월8일	2월9일	전일비	전월말비	21년말비
콜 금리(%)	0.61	1.12	1.28	1.22	1.23	▲0.010%p	▼0.050%p	▲0.115%p
CD 91일(%)	0.66	1.29	1.50	1.50	1.50	-	-	▲0.210%p
국고채 3년(%)	0.98	1.80	2.19	2.30	2.28	▼0.024%p	▲0.090%p	▲0.480%p
회사채 3년 AA-(%)	2.21	2.42	2.77	2.87	2.86	▼0.010%p	▲0.092%p	▲0.442%p
미국 국채 10년(%)	0.92	1.51	1.78	1.97	1.95	▼0.020%p	▲0.167%p	▲0.433%p
독일 국채 10년(%)	-0.58	-0.18	0.05	0.26	0.22	▼0.044%p	▲0.267%p	▲0.399%p
영국 국채 10년(%)	0.20	0.97	1.24	1.49	1.43	▼0.060%p	▲0.187%p	▲0.459%p
일본 국채 10년(%)	0.02	0.07	0.16	0.21	0.20	▼0.003%p	▲0.040%p	▲0.134%p
원자재	'20년말	'21년말	1월말	2월8일	2월9일	전일비	전월말비	21년말비
원유(WTI, USD/bbl.)	49	75	87	89	90	▲0.34%	▲3.27%	▲19.21%
원유(Brent, USD/bbl.)	52	78	90	91	92	▲0.85%	▲1.69%	▲17.70%
금(USD/troz)	1,888	1,806	1,788	1,823	1,828	▲0.29%	▲2.22%	▲1.22%
구리(USD/ton)	7,742	9,692	9,678	9,760	9,881	▲1.24%	▲2.10%	▲1.95%
호주산 철광석(청다오 수입가, USD/DMT)	159	120	146	149	147	▼1.38%	▲0.44%	▲22.65%
인도네시아산 연료탄(광저우 수입가, 위안/톤)	670	680	890	890	890	-	-	▲30.88%
호주산 원료탄(중국 수입가, USD/톤)	114	369	437	441	442	▲0.23%	▲1.14%	▲19.78%
대두(cent/bushel)	1,315	1,329	1,470	1,569	1,595	▲1.64%	▲8.49%	▲20.02%
소맥(cent/bushel)	641	771	786	779	785	▲0.80%	▼0.16%	▲1.85%

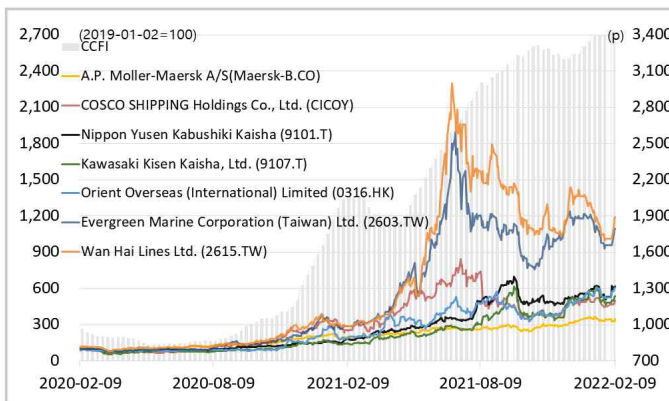
해운운임지수



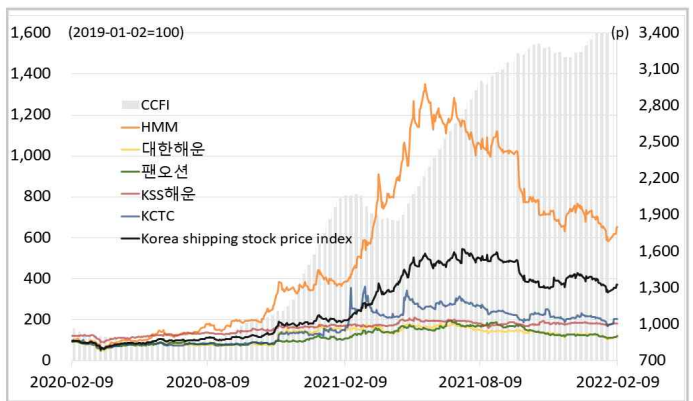
신조선가



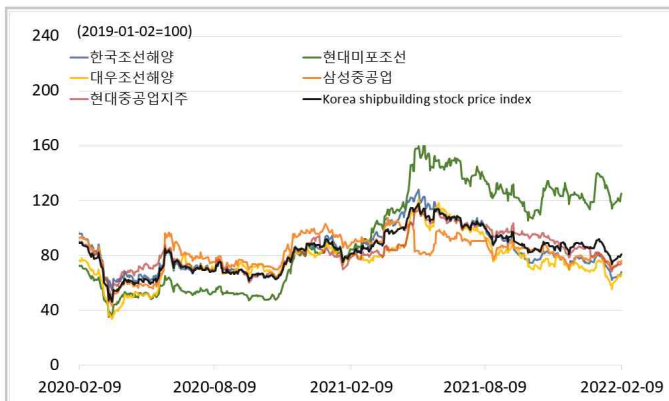
글로벌 해운기업 주가



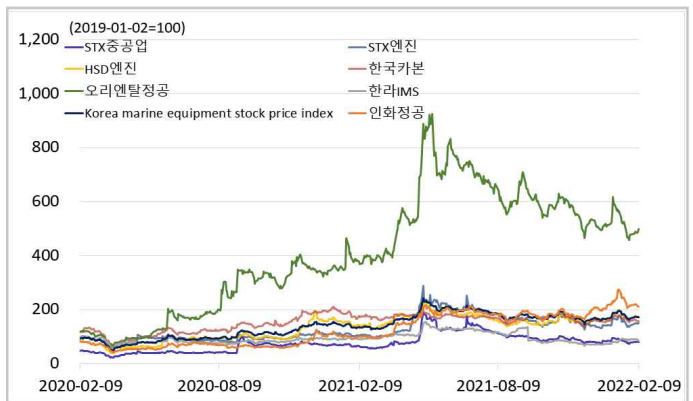
국내 해운기업 주가



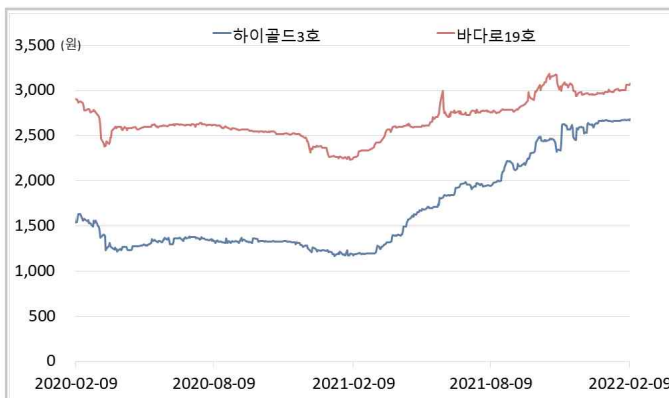
국내 조선기업 주가



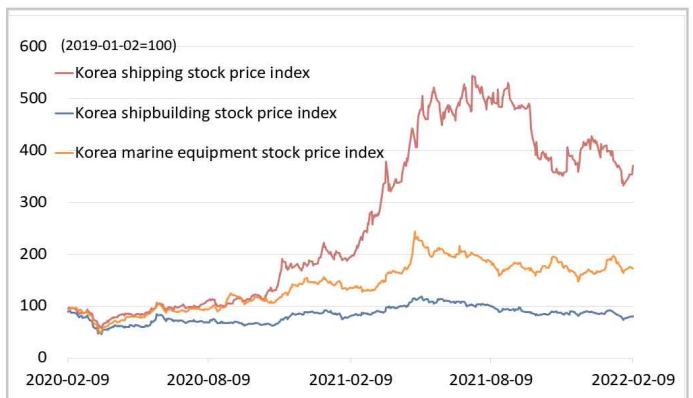
국내 조선기자재기업 주가



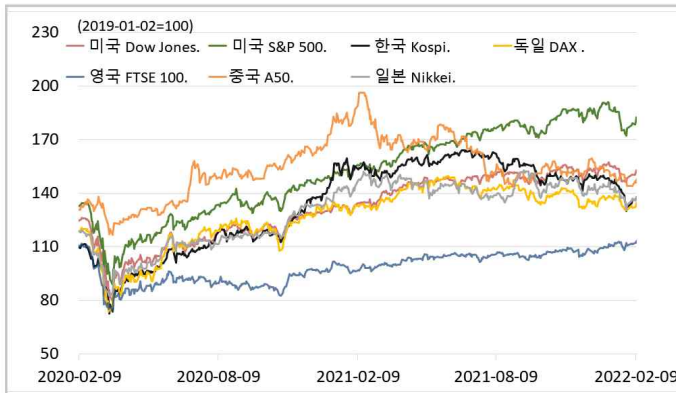
국내 선박투자회사 주가



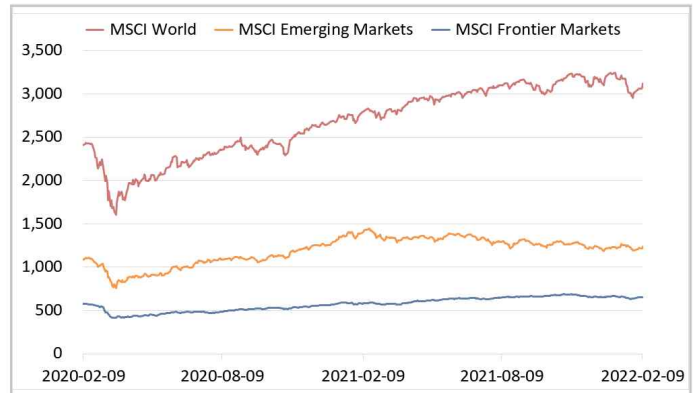
해운·조선·기자재 주가지수



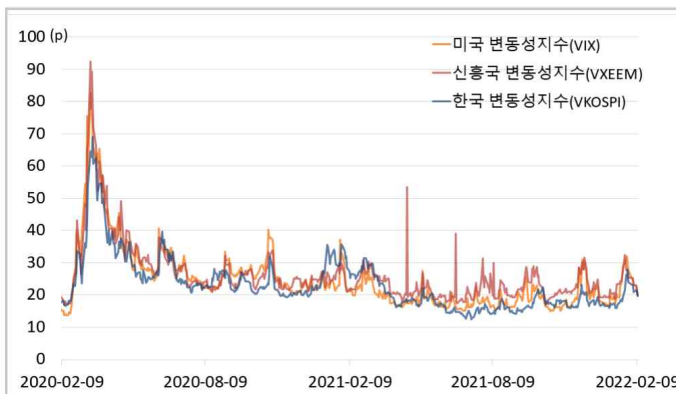
글로벌 주가지수



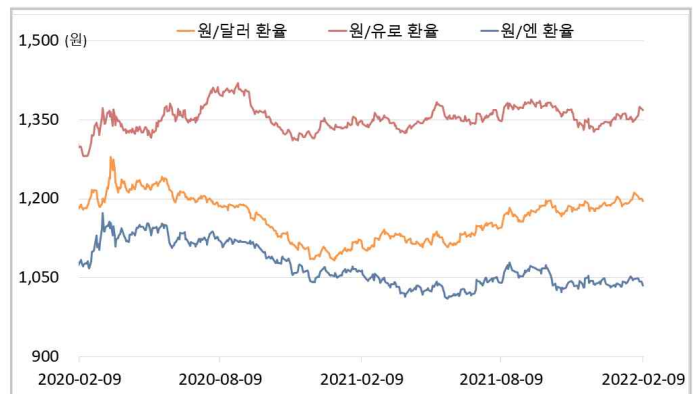
MSCI



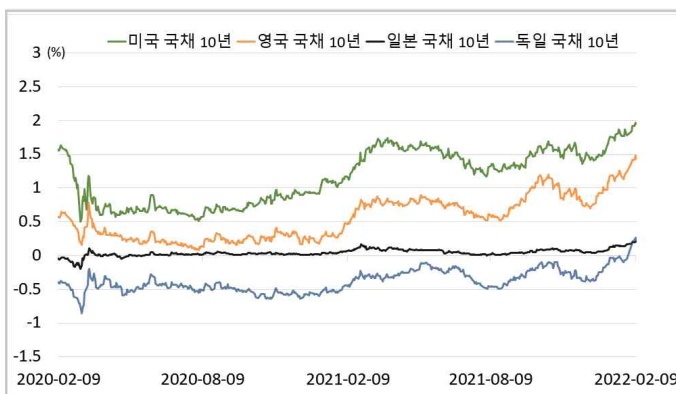
변동성지수



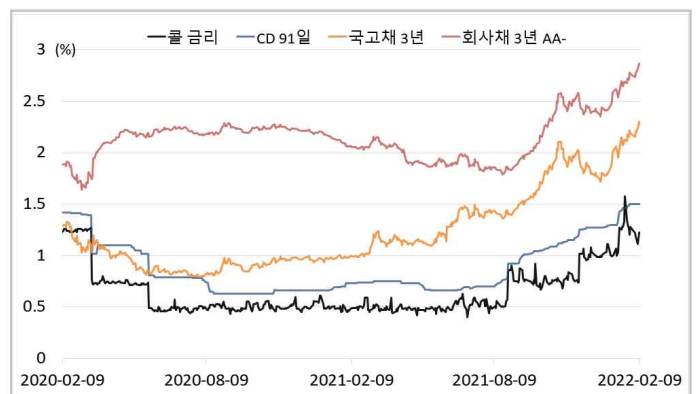
환율



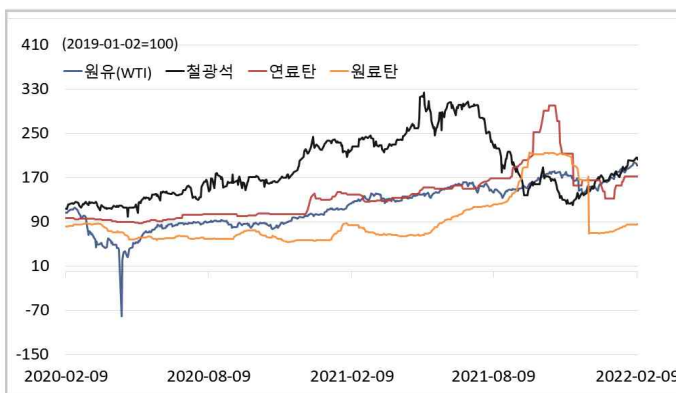
글로벌 금리 및 채권수익률



국내 금리 및 채권수익률



원자재(Iron Ore & Energy)



원자재(기타)

