

KMI 국제물류위클리

www.kmi.re.kr

KMI 한국해양수산개발원 해양물류항만연구단 물류항만연구본부 국제물류투자분석센터

집필에 관한 안내

1. KMI 국제물류투자분석센터에서 모니터링하고 있는 세계 물류동향 중 국제물류투자 협의체 회원사들(2010.5 현재 122개 업체)의 글로벌 물류시장 진출과 신규 해외사업 발굴에 실질적인 도움이 되는 정보를 중점적으로 제공합니다
2. 「KMI 국제물류위클리」는 국제물류투자협의체 회원사들과 국토해양부 관계관 여러분께 특별한 사정이 없는 한 매주 수요일 배포됩니다
3. 「KMI 국제물류위클리」를 통해 소개되는 글로벌 물류 신규 프로젝트에 관심이 있는 회원사들의 요청이 있는 경우 우리 센터는 투자단(물류, 건설, 금융사 등) 구성 주선 등의 역할을 담당할 수도 있습니다
4. 「KMI 국제물류위클리」는 국제물류투자협의체 회원사 여러분들에게 국내외 국제물류 관련 주요 공지사항을 알려드리는 매체로서의 기능도 수행합니다

< 목 차 >

□ 미국 Tampa항, 「컨」터미널 등 단계별 확장 추진	2
□ 인도 Chennai항 Mega Terminal 본입찰 개시 예정	4
□ 미국 Virginia항만청, APM Portsmouth 터미널 임차 운영키로	5
□ 호주 Brisbane항 99년 운영권 국제입찰 절차 개시	6

□ 미국 Tampa항, 「컨」터미널 등 단계별 확장 추진

○ Tampa항 개요

- 미국 남부 Florida주 중서부의 멕시코만(Gulf of Mexico)과 연결된 Tampa Bay에 위치한 항만
- 2009년에 3,780만톤을 처리(2008년에는 4,260만톤), 원유 등 액체화물이 2,130만톤으로 다수
- 이 중 컨테이너는 396,948 TEU를 처리(2008년에는 331,410 TEU를 처리)
- 7명의 Commissioner로 구성된 Tampa Port Authority(TPA)가 항만관리의 주체



○ 컨테이너터미널 현황 및 Ports America사 개요

- Tampa항의 컨테이너 터미널은 미국 최대의 항만운영사인 Ports America Inc.가 운영
- 시설규모는 2선석, 640m(수심 13m), 크레인 3기, 컨테이너 야드 40 Acre 등
- Horizon Lines, ZIM, Thompson Line, NYK, Peruvian Amazon Line등의 선박이 기항
- Ports America사는 High Star Capital의 자회사로서 미국 항만의 23개 터미널을 운영 중
- High Star Capital은 1998년 설립된 인프라 전문투자회사로서 현재 52억불을 투자 중이며 Ports America사를 비롯하여 Kinder Morgan사, 영국 London City Airport 등에 투자



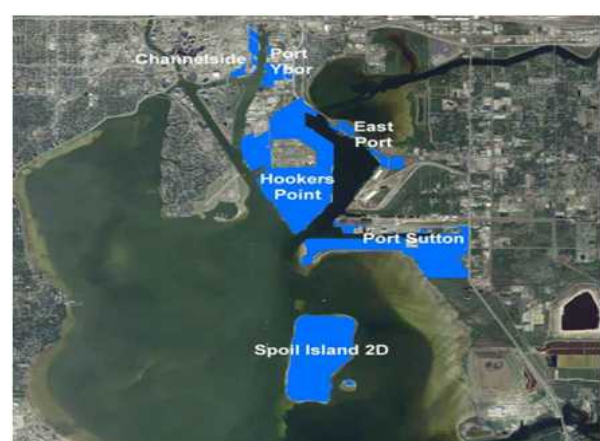
○ Tampa항 컨테이너 터미널 확장계획

- TPA는 Tampa항을 Florida주 제1의 컨테이너항만으로 발전시킨다는 목표 아래 단계별로 컨테이너터미널의 확장 계획을 추진 중
- 현재 진행 중인 확장공사는 2010년 8월에 마무리 예정이며 선석은 853m로 확장
- TPA는 Ports America사와의 협의를 거쳐 파나마운하가 확장 개통되는 2014년까지 현재의 Ports America 터미널을 야드면적 160 Acre, 연간 컨테이너 100만 TEU 처리가 가능한 터미널로 확장할 계획



○ Tampa항 Master Plan상의 중장기 항만개발 계획(요약)

- TPA는 2007년 수립된 Tampa항의 중장기 항만개발 Master Plan에 따라 개발을 추진할 계획
- TPA의 2008년~2027년까지의 20년간의 중장기 투자계획에 따르면 단기(2008년~2012년) 3억 4백만불, 중기(2013년~2017년) 5억 3천만불, 장기(2018년~2027년) 8억 2,500만불 등 전체 13억불을 단계별로 투자할 계획
- 개발대상에는 Hooker's Point, East Port 등 6개 항만구역의 수심 준설 및 하역시설 확충 등이 포함



자료 : Tampa Port Authority, Ports America Inc., Port Strategy 2010.5.9

□ 인도 Chennai항 Mega Terminal 본입찰 개시 예정

○ Chennai항 개요

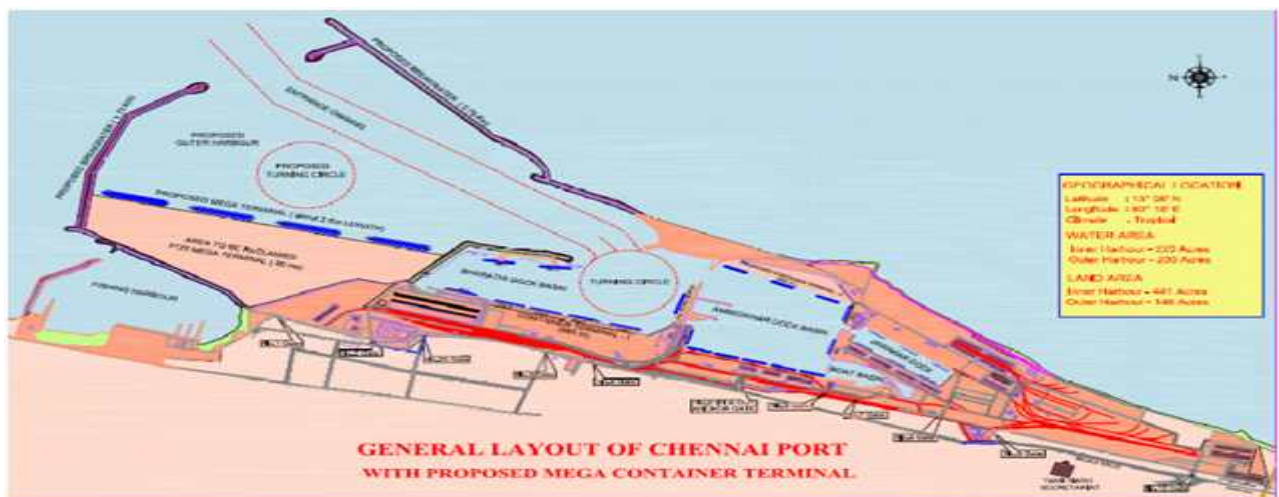
- 인도 남동부에 위치한 Jawaharlal Nehru항에 이은 인도 제2위의 컨테이너 처리 항만
- 2009년 컨테이너 처리량은 1,216,438 TEU(2008년 120만 TEU를 처리)
- Chennai Container Terminal(DP World사 운영, 4선석 885m, 수심 13.4m)과 Chennai Int'l Terminals(PSA사 운영, 3선석 832m, 수심 15.5m)에서 연간 220만 TEU 처리가능

※ Chennai항 관련 내용은 "KMI국제물류위클리 제40호(2010.1.27)" 참조



○ Chennai항 Mega Container Terminal 개발 프로젝트 진행상황

- 선석길이(일직선) 2km, 연간 400만 TEU 처리능력, 수심 18~22m, 야드 면적 90ha
- 최대 18,000 TEU급의 컨테이너선 접안 가능, 기존 외항 방파제를 2.75km 연장
- 총사업비 368억 6천만 루피(약 9,100억원) 중 선정 사업자가 312억 5천만 루피를, Chennai Port Trust가 나머지 56억 1천만 루피를 부담하는 Public Private Partnership 방식
- BOT(Build, Operate and Transfer) Basis, 선정 사업자는 30년간의 운영권을 확보
- 2010.5 인도 Private-Public-Partnership Advisory Committee(PPAC)는 동 프로젝트를 승인하였으며 이에 따라 조만간 본입찰 절차인 RFP(Request for Proposal) 진행 공고 예정



자료 : Chennai Port Trust, Cargonews Asia 2010.5.13

□ 미국 Virginia항만청, APM Portsmouth 터미널 임차 운영키로

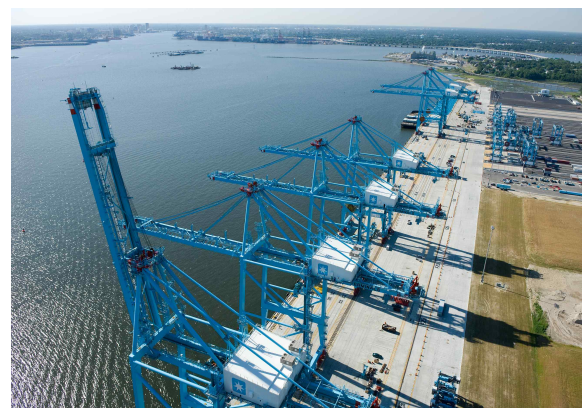
○ Virginia항 및 APM Portsmouth 터미널 개요

- 미국 동부 대서양 연안의 항만으로 2009년에 1,745,228 TEU를 처리
- Virginia 항만청(VPA, Virginia Port Authority)의 자회사인 Virginia International Terminals사(VIT)가 직접 운영하고 있는 Norfolk, Portsmouth, Newport News 터미널 등 3개 터미널과 APM 터미널 등 4개 터미널에서 Virginia항 전체의 컨테이너를 처리
- 2007.8 개장된 APM 터미널은 4억 5천만불을 투자하여 건설한 960m 선석(수심 15m), 야드 230 Acre의 시설 규모로서 연간 100만 TEU의 처리능력을 보유



○ 임대차 계약조건 및 향후전망 등(종합)

- VPA는 APM 터미널을 20년간 임차, 연간 임차료는 4천만불이며 처리물량이 50만 TEU를 초과하는 경우에는 인센티브를 추가 지불하는 조건
- 이번 계약은 항만당국이 민간터미널을 임차하는 이례적인 경우로 보이거나 VPA의 전체 터미널 통합 운영전략과 APM 터미널의 경영전략이 서로 맞아 떨어진 사례로 분석
- 한편 VPA가 기존에 추진하여 오던 3개 터미널의 민영화 추진 일정("KMI 국제물류위클리 제17호, 2009.8.19" 참조)은 2009.11 Virginia 주정부 교체에 따라 상당 기간 지연될 전망



자료 : Virginia Port Authority, 2010.5.13 Journal of Commerce

□ 호주 Brisbane항 99년 운영권 국제입찰 절차 개시

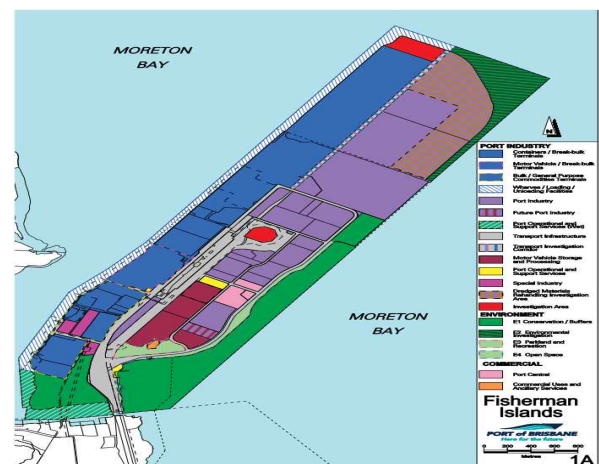
○ Brisbane항 개요

- 호주 북동부 Queensland주에 소재한 Melbourne, Sydney항에 이은 호주 3위의 컨테이너 처리항만으로 2009년에 3,190만톤의 화물을 처리(이 중 컨테이너는 896,199 TEU)
- DP Wrold, AAT 및 Patrick 터미널 등 3개 터미널에서 컨테이너 화물을 처리
- 주정부가 소유하고 있는 Port of Brisbane Corporation(PBC)가 항만관리청



○ Brisbane항 장기 임대 국제입찰 방식 및 일정

- Queensland 주정부가 항만의 소유권은 유지하되 항만 전체의 운영에 관한 일체의 권한 (항만개발 투자 등)을 민간 운영사업자에게 99년간 임대하는 방식
- 주정부는 항만하역사 등 항만 이용자의 참여 지분을 20% 미만으로 제한할 방침
- 주정부는 앞으로 1) Expressions of Interest 제출, 2) 후보자 Shortlist 발표, 3) 본 입찰 서류 제출 및 운영사업자 선정 등의 절차를 2010년 말까지 모두 마무리 할 예정



자료: Port of Brisbane Corporation, Fork Lift Action 2010.5.13

유재만 연구위원(☎ 02-2105-4964, yoojmn@kmi.re.kr)