

# KMI 국제물류위클리

www.kmi.re.kr

## 집필에 관한 안내

1. KMI 국제물류투자분석센터에서 모니터링하고 있는 세계 물류동향 중 국제물류투자 협의회 회원사들(2011.01. 현재 125개 업체) 및 국내 물류기업의 글로벌 물류시장 진출과 신규 해외사업발굴에 도움이 되는 정보를 제공합니다.
2. 「KMI 국제물류위클리」는 국제물류투자협의회 회원사들과 국토해양부 관계관 여러분께 매주 수요일 배포를 원칙으로 하고 있습니다.
3. 「KMI 국제물류위클리」를 통해 소개되는 글로벌 물류 신규 프로젝트에 관심이 있는 회원사들은 우리 센터로 연락<sup>1)</sup>을 주시고, 다수의 요청이 있는 경우 우리 센터는 투자단(물류, 건설, 금융사 등) 구성 주선 등의 역할을 지원<sup>2)</sup>할 수 있습니다.
4. 「KMI 국제물류위클리」는 국제물류투자협의회 회원사 여러분들에게 국내외 국제물류 관련 주요 공지사항을 알려드리는 매체로서의 기능을 수행합니다.

## 〈 목 차 〉

□ 중국, 방콕 동부지역 무역센터 건설에 15억 달러 투자 예상-----	2
□ 한국섬유제조업체 Sae-A Trading, 아이티 북부지역 산업단지 개발 참여-----	3
□ 이집트 포트사이드 SCCT 터미널, 터미널확장사업계획 발표-----	4
□ 호주 물류기업 Toll Group, 두바이 포워딩기업 SAT Albatros 인수-----	5

1) 연락처: 김찬호 책임연구원(02-2105-2908, [chkim@kmi.re.kr](mailto:chkim@kmi.re.kr)), 송주미 연구원(02-2105-2872, [jmsong@kmi.re.kr](mailto:jmsong@kmi.re.kr)),  
김성야 연구원(02-2105-2897, [sungyakim@kmi.re.kr](mailto:sungyakim@kmi.re.kr))

2) 해외투자사업에 관심이 있으신 기업은 위클리 맨 뒷장의 [해외투자사업 추진절차] 자료를 참고하시길 바랍니다.

## KMI 국제물류위클리

## □ 중국, 방콕 동부 지역 무역센터 건설에 15억 달러 투자 예상

- 지난 1월 18일, 태국 방콕에서 종합중국성(综合中国城)이라고 불리는 무역센터 건설 기념행사가 개최됨
  - 이 사업은 2010년 1월 중국-아세안 FTA 체결 이후, 중국이 태국에 투자한 최대 규모의 프로젝트이자, 해외 비즈니스 무역 프로젝트 중 최대 규모인 것으로 알려짐
- 무역센터는 방콕 동쪽 외곽에 위치해 있으며, 올해 3월에 착공될 예정임
  - 총 면적은 50만m<sup>2</sup>, 고용 창출은 7만 명, 공사 기간은 18개월 소요될 것으로 예상됨
- 현재, 미국 및 유럽으로 수출되는 중국제품은 높은 관세의 부과대상이 되고 있으나, 향후 위 무역센터가 본격적으로 운영될 경우에는 중국-태국, 아세안-미국·유럽간 FTA 체결로 인해 중국의 제품이 태국을 경유하여 미국 및 유럽으로 수출될 것이므로, 종래의 높은 관세 부담을 회피할 수 있는 것으로 기대되고 있음
  - 태국을 경유하는 중국의 주요 수출 제품은 의류, 장식품, 가정용품 등인 것으로 알려짐
- 아울러, 태국 북부 치앙마이 주에도 약 10만m<sup>2</sup>의 부지에 무역센터를 건설기로 중국회사측과 MOU 체결하였으며, 남부 라용지역에는 태-중 합작 타이어 생산수출단지를 조성할 예정임
- 태국 상무부의 Alongkorn Ponlaboot 차관은 올해 1월 초에 투자자 유치를 위해 중국을 직접 방문하는 등 정부 차원에서의 투자 유치 활동이 강화되고 있는 것으로 판단됨

&lt;태국 투자 지역 위치도&gt;



자료: <http://www.irrawaddy.org>, 2011. 1. 8. /

김성야 연구원(☎ 02-2105-2897, [sungyakim@kmi.re.kr](mailto:sungyakim@kmi.re.kr))



## KMI 국제물류위클리

## □ 한국섬유제조업체 Sae-A Trading, 아이티 북부 지역 산업단지 개발에 참여

- 지난 12일, 한국섬유제조업체인 Sae-A Trading Co. Ltd.(이하 Sae-A)은 아이티 수도 포르토프랭스(Port-au-Prince) 북부 지역에 대규모 산업단지 개발에 관한 본 계약을 체결함
  - 산업단지 총 개발 면적은 약 7만m<sup>2</sup>, 총 투자액은 약 2.5억 달러임
- 이 사업은 Sae-A, 미국국무부, 미주개발은행(IADB), 아이티정부 등이 공동으로 개발할 예정임
  - Sae-A 측은 산업단지 섬유제조 플랜트 건설사업에 7,800만 달러를 투자할 것이며, 2만 여명의 아이티 현지 근로자를 고용할 계획임
  - 미국정부 측은 산업단지 근로자 주택 개발 사업 및 발전 시설에 1.2억 달러를 투자할 계획임
  - IADB는 산업단지 주변 및 기초인프라 건설에 최소 5,000만 달러를 투자할 계획임
  - 아이티정부 측은 산업단지 건설사업 추진의 일환으로, 해외 제조기업 유치활동에 노력하고 있으며, 미국, 브라질, 스위스, 한국 등 기업들과 투자유치를 위한 협상을 추진하고 있는 것으로 알려짐
- 향후, 산업단지가 조성되면 아이티 의류 수출은 2배 규모로 성장할 것으로 예상됨
  - 미국과 가까운 거리에 새로운 생산기지를 추가로 확보되어, 대미 의류 수출에 대한 무관세 혜택을 통해 수출단가의 절감 효과를 가져올 것으로 판단됨
- 한편, Sae-A측은 2010년 니카라과에 대규모 증설작업을 진행한데 이어 올해 인도네시아, 베트남 등에 건설 중인 봉제공장 및 원단공장이 완공될 예정임

&lt;아이티 위치도&gt;



&lt;산업단지 개발 예정지&gt;



자료 : <http://www.caribbean360.com>, 2011. 1. 13 / <http://www.hankooki.com>, 2011. 1. 12 /

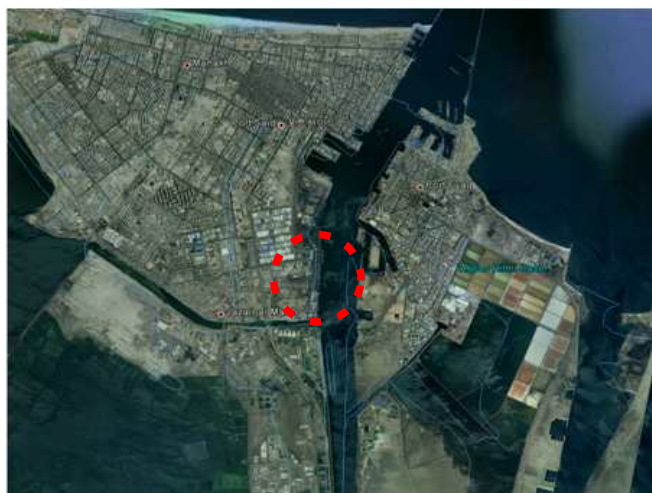
김성야 연구원(☎ 02-2105-2897, [sungyakim@kmi.re.kr](mailto:sungyakim@kmi.re.kr))





## □ 이집트 포트사이드 SCCT 터미널, 터미널확장사업계획 발표

- 최근 이집트 포트사이드항의 수에즈운하컨테이너터미널(Suez Canal Container Terminal : SCCT)사는 중동지역의 컨테이너 환적허브로 성장하기 위한 터미널확장개발계획을 발표
    - 향후 2년 이내에 완공을 목표로 하는 터미널확장사업은 안벽길이 1,200m의 새로운 선석을 개발하는 내용을 포함하고 있음
  - 이와 더불어 SCCT사는 터미널 생산성 증대를 위해 12기 이상의 Super-Post-Panamax급 갠트리크레인을 도입할 예정임
    - SCCT사의 갠트리크레인의 생산성은 2009년 Process Excellence(PEX) 프로그램 도입 후 시간당 35박스로 2008년 30박스에 비해 17% 증대하였는데, Super-Post-Panamax 갠트리크레인 도입을 통해 시간당 40박스까지 증대시킬 예정임
  - 이를 통해 현재의 적정하역능력(연 270만TEU)을 두 배 이상 증대시켜 향후 중동지역의 컨테이너 환적허브로 기능을 강화할 계획임
- ※ 2010년 SCCT사가 처리한 컨테이너는 285만TEU로 2009년 대비 5.6% 증대되었으며, 이중 90%는 환적화물임
- ※ 아울러 SCCT가 위치하고 있는 포트사이드항의 2010년 컨테이너물동량은 390만에서 400만 TEU 수준에 이를 것으로 잠정 집계되고 있음



<SCCT 터미널 위치>



<SCCT 터미널>

자료 : Ci-Online, 2011. 01. 31.

김찬호 책임연구원(☎ 02-2105-2908, [chkim@kmi.re.kr](mailto:chkim@kmi.re.kr))



## KMI 국제물류위클리

### □ 호주 물류기업 Toll Group, 두바이 포워딩기업 SAT Albatros 인수

- 호주의 물류기업인 Toll Group([www.toll.com.au](http://www.toll.com.au))이 두바이의 해운항공 포워딩 기업인 SAT Albatros 인수를 지난 2월 1일에 발표하였음
  - Toll Group의 Paul Little 관리본부장은 “SAT Albatros는 그룹 내의 Global Forwarding division에 편입될 예정이며, 2009년에 인수한 두바이 기업인 Logistics Distribution System(LDS)와 함께 중동지역에서의 역량을 강화할 것”이 기대된다고 언급하였음
  - 또한 Little 본부장은 “SAT Albatros의 인수로 아시아에서 유럽으로 수출되는 의류, 전자제품 및 각종 소비재의 물류시장을 공고히 할 수 있으며, SAT Albatros는 유럽 중에서도 독일에서의 네트워크가 강한 것으로 평가”되고 있다고 하였음
  - SAT Albatros는 아시아-유럽 루트에서 최대 포워딩기업 중 하나로서 일반 소비재 품목에서 두각을 나타내고 있을 뿐 아니라 독일 패션기업인 Otto의 물류를 담당하고 있으며, 2010년에 4천만 달러의 수익을 기록하였음
- Toll Group은 호주 내에서 불경기로 인해 물량 증가 둔화로 어려움을 겪고 있어 해외시장 진출을 가속화하고 포워딩 부서를 강화하고 있는 것으로 알려짐
  - Toll Group의 순이익은 전년도 대비 3%감소한 2억 9,300만 달러를 기록하였음
- 한편 Toll Group은 영국의 의류소매 분야의 포워딩 기업인 WT Sea Air Group과 방위, 항공, 유류 및 가스 분야의 Genesis Forwarding Group 등을 포함하여 8건 이상의 기업을 인수하였음
  - Summit Logistics International, ST-Anda Logistics, Australian Armoured Express, Image Technology Centre, Concord Park, DPEX, WT Sea Air Group, Genesis Forwarding Group 등을 인수하였음

자료 : Toll Group 보도자료, 2011.2.1. / <http://www.aviainform.org>, 2011.2.3.  
<http://www.aircargonews.net>, 2011.2.2.

송주미 연구원(☎ 02-2105-2872, [jmsong@kmi.re.kr](mailto:jmsong@kmi.re.kr))

## KMI 국제물류위클리

## [해외투자사업 추진절차 및 센터 이용문의]



\* 기초타당성 조사(실비 비용 지불), 정부간 협상, 투자사업 관련 정보 및 기초 자료 제공