

SHIPPING FINANCE
DAILY MONITOR

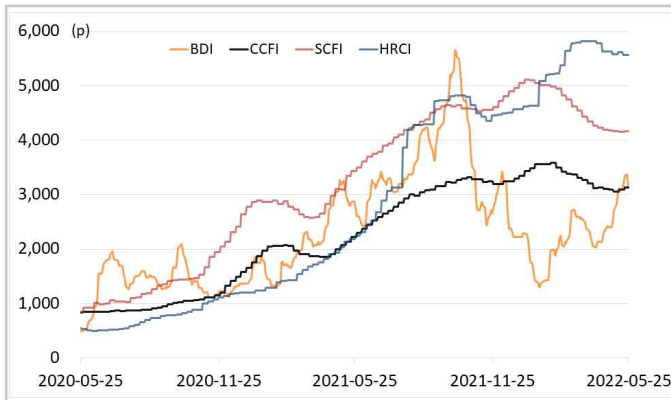
해운운임지수	'20년말	'21년말	4월말	5월24일	5월25일	전일비	전월말비	21년말비
BDI	1,366	2,217	2,404	3,253	3,127	▼3.87%	▲30.07%	▲41.05%
VLCC Average Earnings LongRun	20,386	2,255	1,937	-7,334	-7,334	-	▼478.63%	▼425.23%
CCFI	1,577	3,344	3,110	3,136	3,136	-	▲1.26%	▼6.23%
SCFI	2,642	5,047	4,196	4,163	4,163	-	▼0.35%	▼17.52%
HRCI	1,197	4,575	5,632	5,570	5,570	-	▼1.10%	▲21.75%
신조선가	'20년말	'21년말	4월말	5월24일	5월25일	전일비	전월말비	21년말비
176-180K DWT Capesize Bulkcarrier Newbuilding Prices(\$m)	47	61	63	63	63	-	▲0.40%	▲3.72%
315-320K DWT VLCC Newbuilding Prices(\$m)	85	112	116	117	117	-	▲0.43%	▲4.02%
Containership 15,000/16,000 TEU G'less Newbuilding Prices(\$m)	106	155	160	161	161	-	▲0.63%	▲3.55%
글로벌 해운기업 주가	'20년말	'21년말	4월말	5월24일	5월25일	전일비	전월말비	21년말비
A.P. Moller-Maersk A/S(Maersk-B.CO) (DKK)	13,271	23,450	20,680	19,900	20,300	▲2.01%	▼1.84%	▼13.43%
COSCO SHIPPING Holdings Co., Ltd. (CICOO) (USD)	6	10	8	9	8	▼1.18%	▲8.53%	▼11.95%
Nippon Yusen Kabushiki Kaisha (9101.T) (JPY)	2,331	8,760	9,460	10,370	10,640	▲2.60%	▲12.47%	▲21.46%
Kawasaki Kisen Kaisha, Ltd. (9107.T) (JPY)	2,112	6,920	6,850	9,840	9,830	▼0.10%	▲43.50%	▲42.05%
Orient Overseas (International) Limited (0316.HK) (HKD)	73	192	221	261	239	▼8.29%	▲8.34%	▲24.61%
Evergreen Marine Corporation (Taiwan) Ltd. (2603.TW) (TWD)	41	143	145	142	143	▲0.70%	▼1.38%	▲0.35%
Wan Hai Lines Ltd. (2615.TW) (TWD)	53	199	146	162	161	▼0.62%	▲9.93%	▼19.14%
국내 해운기업 주가	'20년말	'21년말	4월말	5월24일	5월25일	전일비	전월말비	21년말비
HMM(원)	13,950	26,900	28,400	32,250	32,300	▲0.16%	▲13.73%	▲20.07%
대한해운(원)	2,833	2,640	2,675	3,075	3,025	▼1.63%	▲13.08%	▲14.58%
팬오션(원)	5,020	5,410	6,660	8,090	7,980	▼1.36%	▲19.82%	▲47.50%
KSS해운(원)	10,350	11,850	12,000	11,800	11,750	▼0.42%	▼2.08%	▼0.84%
KCTC(원)	3,750	6,220	6,310	5,970	5,920	▼0.84%	▼6.18%	▼4.82%
Korea shipping stock price index(2019.1.2=100)	193	402	435	499	498	▼0.25%	▲14.42%	▲23.77%
국내 조선기업 주가	'20년말	'21년말	4월말	5월24일	5월25일	전일비	전월말비	21년말비
한국조선해양(원)	108,500	94,600	91,800	86,500	86,600	▲0.12%	▼5.66%	▼8.46%
현대미포조선(원)	48,000	70,000	83,900	77,800	78,200	▲0.51%	▼6.79%	▲11.71%
대우조선해양(원)	27,400	23,050	26,300	20,550	20,500	▼0.24%	▼22.05%	▼11.06%
삼성중공업(원)	7,040	5,670	6,060	5,570	5,580	▲0.18%	▼7.92%	▼1.59%
현대중공업지주(원)	56,700	53,700	58,300	57,900	58,200	▲0.52%	▼0.17%	▲8.38%
Korea shipbuilding stock price index(2019.1.2=100)	86	85	91	84	84	▲0.24%	▼7.29%	▼1.11%
국내 조선기자재기업 주가	'20년말	'21년말	4월말	5월24일	5월25일	전일비	전월말비	21년말비
STX중공업(원)	3,860	4,740	5,190	4,480	4,480	-	▼13.68%	▼5.49%
STX엔진(원)	7,280	9,600	15,400	12,600	12,750	▲1.19%	▼17.21%	▲32.81%
HSD엔진(원)	8,400	8,340	10,700	8,030	8,260	▲2.86%	▼22.80%	▼0.96%
한국카본(원)	13,450	10,750	13,150	12,100	12,950	▲7.02%	▼1.52%	▲20.47%
오리엔탈정공(원)	2,460	3,675	3,680	3,125	3,125	-	▼15.08%	▼14.97%
한라IMS(원)	6,390	5,070	6,070	5,250	5,360	▲2.10%	▼11.70%	▲5.72%
인화정공(원)	7,000	13,800	16,800	13,950	14,000	▲0.36%	▼16.67%	▲1.45%
Korea marine equipment stock price index(2019.1.2=100)	147	169	211	178	183	▲3.19%	▼13.32%	▲8.73%
국내 선박투자회사 주가	'20년말	'21년말	4월말	5월24일	5월25일	전일비	전월말비	21년말비
바다로19호(원)	2,365	2,965	3,250	3,300	3,315	▲0.45%	▲2.00%	▲11.80%

SHIPPING FINANCE DAILY MONITOR

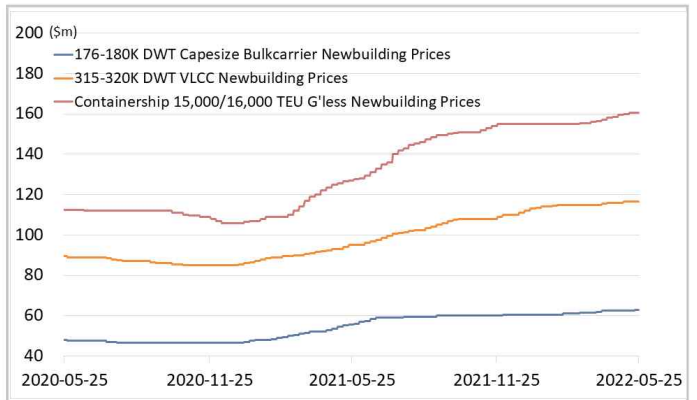
Vol.214 2022.05.26

글로벌 주가지수	'20년말	'21년말	4월말	5월24일	5월25일	전일비	전월말비	21년말비
미국 Dow Jones	30,606	36,338	32,977	31,929	32,120	▲0.60%	▼2.60%	▼11.61%
미국 S&P 500	3,756	4,766	4,132	3,941	3,979	▲0.95%	▼3.71%	▼16.52%
한국 Kospi	2,873	2,978	2,695	2,606	2,617	▲0.44%	▼2.89%	▼12.10%
독일 DAX	31	32	26	27	27	▼0.75%	▲1.18%	▼17.88%
영국 FTSE 100	6,461	7,385	7,545	7,484	7,523	▲0.51%	▼0.29%	▲1.87%
중국 A50	17,707	15,698	13,516	13,151	13,197	▲0.35%	▼2.36%	▼15.93%
일본 Nikkei	27,444	28,792	26,848	26,748	26,678	▼0.26%	▼0.63%	▼7.34%
MSCI 지수	'20년말	'21년말	4월말	5월24일	5월25일	전일비	전월말비	21년말비
MSCI World	2,690	3,232	2,796	2,680	2,700	▲0.73%	▼3.42%	▼16.45%
MSCI Emerging Markets	1,291	1,232	1,076	1,017	1,020	▲0.26%	▼5.26%	▼17.24%
MSCI Frontier Markets	572	666	589	541	544	▲0.56%	▼7.66%	▼18.23%
변동성지수	'20년말	'21년말	4월말	5월24일	5월25일	전일비	전월말비	21년말비
미국 변동성지수(VIX)	22.75	17.22	33.40	29.45	28.37	▼3.67%	▼15.06%	▲64.75%
신흥국 변동성지수(VXEEM)	24.74	19.32	30.76	28.85	26.87	▼6.86%	▼12.65%	▲39.08%
한국 변동성지수(VKOSPI)	22.09	16.5	18.92	20.61	19.89	▼3.49%	▲5.13%	▲20.55%
환율	'20년말	'21년말	4월말	5월24일	5월25일	전일비	전월말비	21년말비
원/달러 환율	1,088	1,191	1,259	1,265	1,271	▲0.47%	▲0.95%	▲6.76%
원/유로 환율	1,336	1,348	1,330	1,355	1,355	▲0.03%	▲1.88%	▲0.50%
원/엔 환율	1,056	1,034	968	992	1,000	▲0.73%	▲3.29%	▼3.32%
금리	'20년말	'21년말	4월말	5월24일	5월25일	전일비	전월말비	21년말비
콜 금리(%)	0.61	1.12	1.53	1.49	1.51	▲0.016%p	▼0.023%p	▲0.392%p
CD 91일(%)	0.66	1.29	1.72	1.75	1.75	-	▲0.030%p	▲0.460%p
국고채 3년(%)	0.98	1.80	2.96	2.97	2.95	▼0.021%p	▼0.012%p	▲1.147%p
회사채 3년 AA-(%)	2.21	2.42	3.68	3.74	3.72	▼0.022%p	▲0.040%p	▲1.305%p
미국 국채 10년(%)	0.92	1.51	2.94	2.75	2.75	▼0.003%p	▼0.187%p	▲1.239%p
독일 국채 10년(%)	-0.58	-0.18	0.93	0.95	0.96	▲0.001%p	▲0.021%p	▲1.134%p
영국 국채 10년(%)	0.20	0.97	1.92	1.87	1.92	▲0.052%p	▼0.000%p	▲0.945%p
일본 국채 10년(%)	0.02	0.07	0.22	0.23	0.21	▼0.021%p	▼0.010%p	▲0.135%p
원자재	'20년말	'21년말	4월말	5월24일	5월25일	전일비	전월말비	21년말비
원유(WTI, USD/bbl.)	49	75	105	110	110	▲0.51%	▲5.39%	▲46.70%
원유(Brent, USD/bbl.)	52	78	109	114	114	▲0.41%	▲4.29%	▲46.61%
금(USD/troz)	1,888	1,806	1,911	1,867	1,847	▼1.07%	▼3.35%	▲2.29%
구리(USD/ton)	7,742	9,692	9,821	9,461	9,287	▼1.83%	▼5.43%	▼4.18%
호주산 철광석(청다오 수입가, USD/DMT)	159	120	146	131	133	▲1.60%	▼8.99%	▲11.20%
인도네시아산 연료탄(광저우 수입가, 위안/톤)	670	680	890	890	890	-	-	▲30.88%
호주산 원료탄(중국 수입가, USD/톤)	114	369	489	489	489	-	-	▲32.52%
대두(cent/bushel)	1,315	1,329	1,708	1,693	1,681	▼0.71%	▼1.60%	▲26.51%
소맥(cent/bushel)	641	771	1,044	1,155	1,148	▼0.56%	▲10.01%	▲48.98%

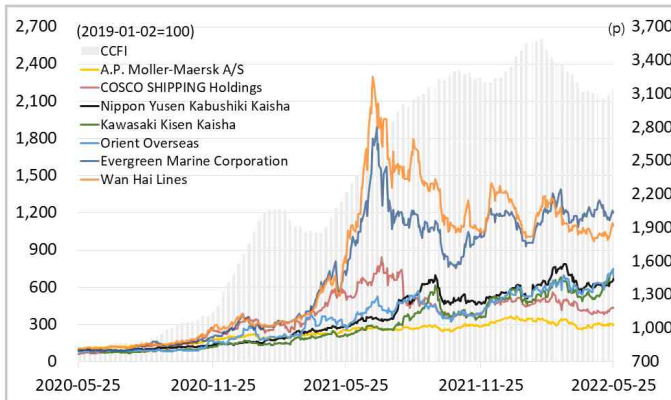
해운운임지수



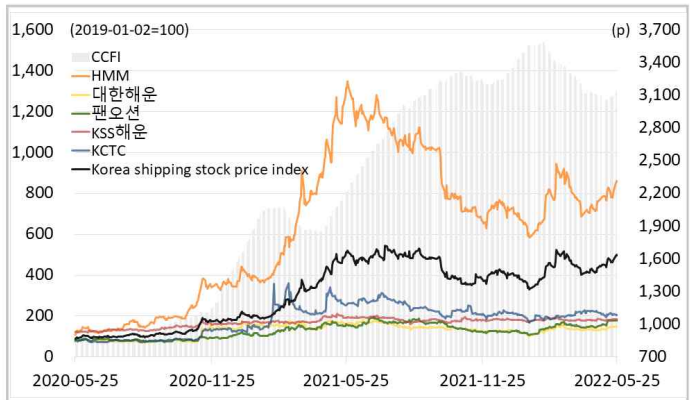
신조선가



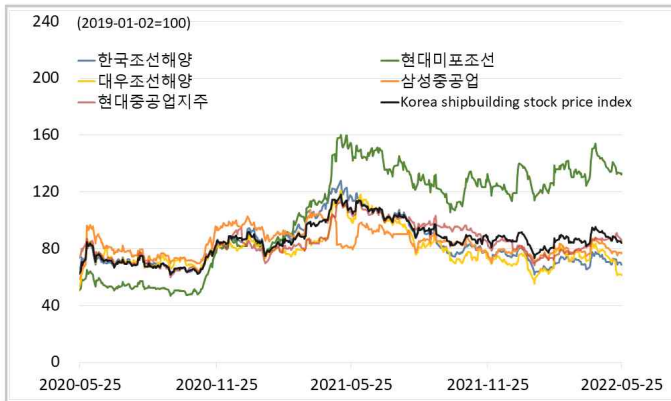
글로벌 해운기업 주가



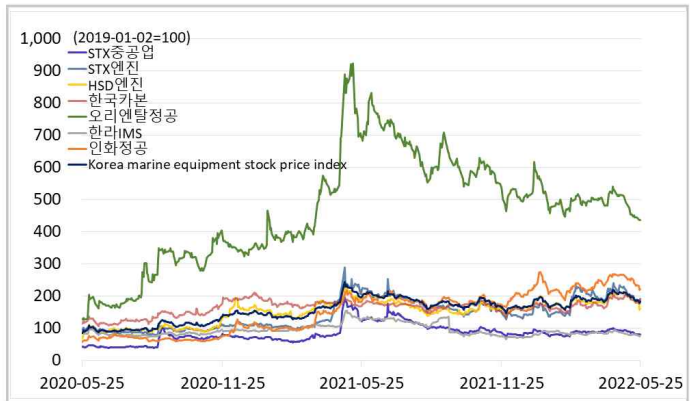
국내 해운기업 주가



국내 조선기업 주가



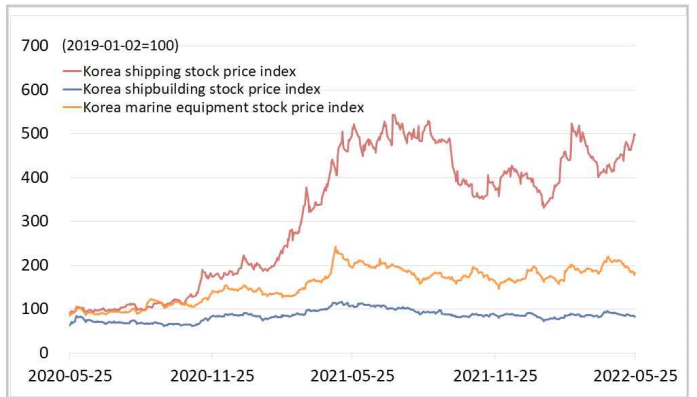
국내 조선기자재기업 주가



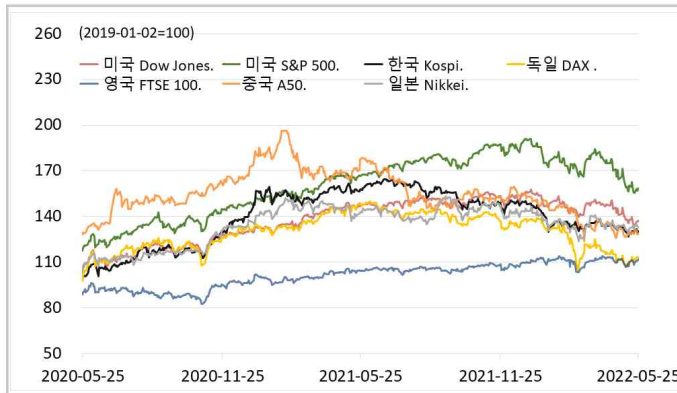
국내 선박투자회사 주가



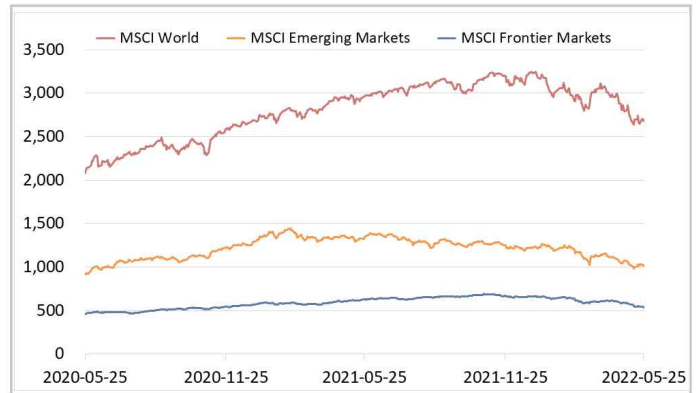
해운·조선·기자재 주가지수



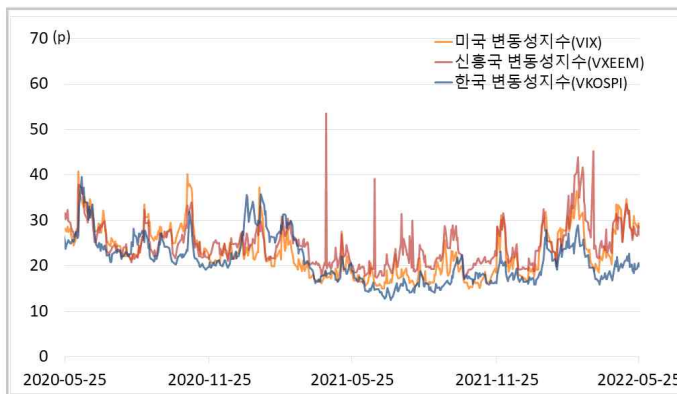
글로벌 주가지수



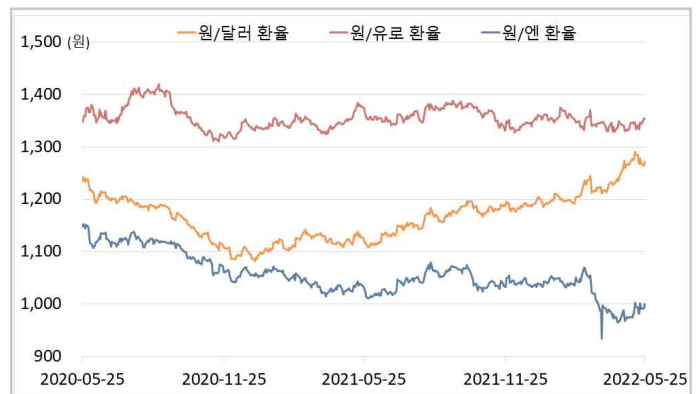
MSCI



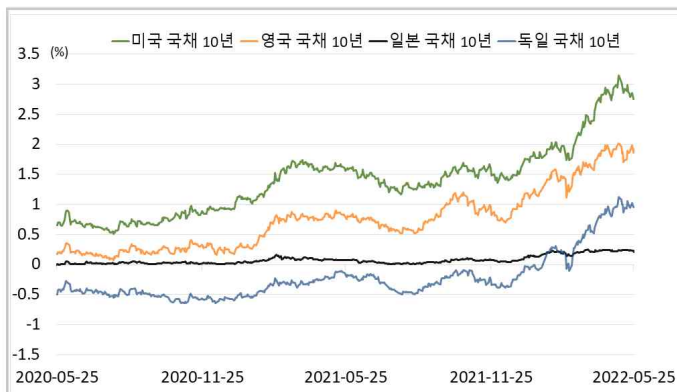
변동성지수



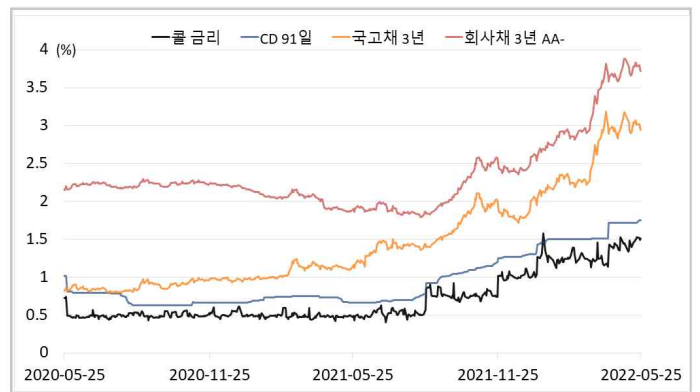
환율



글로벌 금리 및 채권수익률



국내 금리 및 채권수익률



원자재(Iron Ore & Energy)



원자재(기타)

