

SHIPPING FINANCE
DAILY MONITOR

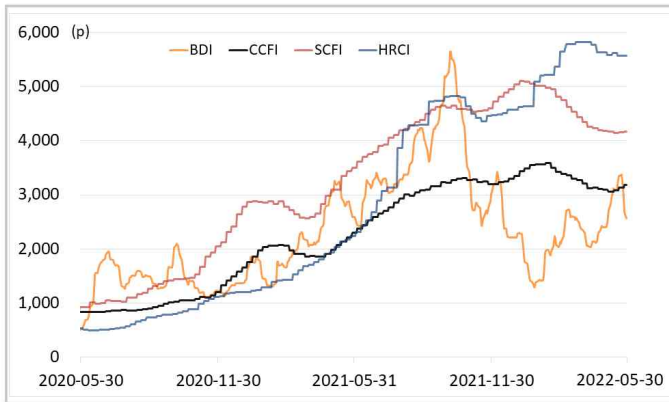
해운운임지수	'20년말	'21년말	4월말	5월27일	5월30일	전일비	전월말비	21년말비
BDI	1,366	2,217	2,404	2,681	2,571	▼4.10%	▲6.95%	▲15.97%
VLCC Average Earnings LongRun	20,386	2,255	1,937	-9,713	-9,713	-	▼601.45%	▼530.73%
CCFI	1,577	3,344	3,110	3,191	3,191	-	▲3.04%	▼4.58%
SCFI	2,642	5,047	4,196	4,175	4,175	-	▼0.05%	▼17.27%
HRCI	1,197	4,575	5,632	5,570	5,570	-	▼1.10%	▲21.75%
신조선가	'20년말	'21년말	4월말	5월27일	5월30일	전일비	전월말비	21년말비
176-180K DWT Capesize Bulkcarrier Newbuilding Prices(\$m)	47	61	63	63	63	-	▲0.80%	▲4.13%
315-320K DWT VLCC Newbuilding Prices(\$m)	85	112	116	117	117	-	▲0.86%	▲4.46%
Containership 15,000/16,000 TEU G'less Newbuilding Prices(\$m)	106	155	160	161	161	-	▲0.94%	▲3.87%
글로벌 해운기업 주가	'20년말	'21년말	4월말	5월27일	5월30일	전일비	전월말비	21년말비
A.P. Moller-Maersk A/S(Maersk-B.CO) (DKK)	13,271	23,450	20,680	20,300	20,560	▲1.28%	▼0.58%	▼12.32%
COSCO SHIPPING Holdings Co., Ltd. (CIC0Y) (USD)	6	10	8	9	9	-	▲10.72%	▼10.17%
Nippon Yusen Kabushiki Kaisha (9101.T) (JPY)	2,331	8,760	9,460	11,310	10,930	▼3.36%	▲15.54%	▲24.77%
Kawasaki Kisen Kaisha, Ltd. (9107.T) (JPY)	2,112	6,920	6,850	10,750	10,610	▼1.30%	▲54.89%	▲53.32%
Orient Overseas (International) Limited (0316.HK) (HKD)	73	192	221	247	252	▲1.86%	▲14.23%	▲31.39%
Evergreen Marine Corporation (Taiwan) Ltd. (2603.TW) (TWD)	41	143	145	145	144	▼0.35%	▼0.69%	▲1.05%
Wan Hai Lines Ltd. (2615.TW) (TWD)	53	199	146	161	159	▼1.25%	▲8.56%	▼20.15%
국내 해운기업 주가	'20년말	'21년말	4월말	5월27일	5월30일	전일비	전월말비	21년말비
HMM(원)	13,950	26,900	28,400	33,750	31,950	▼5.33%	▲12.50%	▲18.77%
대한해운(원)	2,833	2,640	2,675	3,205	3,070	▼4.21%	▲14.77%	▲16.29%
팬오션(원)	5,020	5,410	6,660	8,080	7,510	▼7.05%	▲12.76%	▲38.82%
KSS해운(원)	10,350	11,850	12,000	11,650	11,650	-	▼2.92%	▼1.69%
KCTC(원)	3,750	6,220	6,310	5,950	5,980	▲0.50%	▼5.23%	▼3.86%
Korea shipping stock price index(2019.1.2=100)	193	402	435	517	489	▼5.50%	▲12.25%	▲21.42%
국내 조선기업 주가	'20년말	'21년말	4월말	5월27일	5월30일	전일비	전월말비	21년말비
한국조선해양(원)	108,500	94,600	91,800	89,600	90,000	▲0.45%	▼1.96%	▼4.86%
현대미포조선(원)	48,000	70,000	83,900	83,200	82,700	▼0.60%	▼1.43%	▲18.14%
대우조선해양(원)	27,400	23,050	26,300	21,850	21,750	▼0.46%	▼17.30%	▼5.64%
삼성중공업(원)	7,040	5,670	6,060	5,770	5,770	-	▼4.79%	▲1.76%
현대중공업지주(원)	56,700	53,700	58,300	59,300	59,900	▲1.01%	▲2.74%	▲11.55%
Korea shipbuilding stock price index(2019.1.2=100)	86	85	91	88	88	▲0.21%	▼3.50%	▲2.93%
국내 조선기자재기업 주가	'20년말	'21년말	4월말	5월27일	5월30일	전일비	전월말비	21년말비
STX중공업(원)	3,860	4,740	5,190	4,600	4,600	-	▼11.37%	▼2.95%
STX엔진(원)	7,280	9,600	15,400	13,250	13,100	▼1.13%	▼14.94%	▲36.46%
HSD엔진(원)	8,400	8,340	10,700	8,450	8,510	▲0.71%	▼20.47%	▲2.04%
한국카본(원)	13,450	10,750	13,150	13,250	12,900	▼2.64%	▼1.90%	▲20.00%
오리엔탈정공(원)	2,460	3,675	3,680	3,155	3,150	▼0.16%	▼14.40%	▼14.29%
한라IMS(원)	6,390	5,070	6,070	5,570	5,580	▲0.18%	▼8.07%	▲10.06%
인화정공(원)	7,000	13,800	16,800	14,900	14,850	▼0.34%	▼11.61%	▲7.61%
Korea marine equipment stock price index(2019.1.2=100)	147	169	211	189	187	▼0.92%	▼11.63%	▲10.85%
국내 선박투자회사 주가	'20년말	'21년말	4월말	5월27일	5월30일	전일비	전월말비	21년말비
바다로19호(원)	2,365	2,965	3,250	3,305	3,290	▼0.45%	▲1.23%	▲10.96%

SHIPPING FINANCE DAILY MONITOR

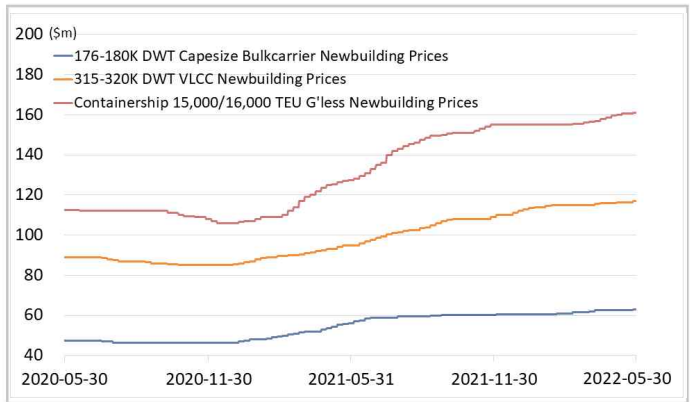
Vol.217 2022.05.31

글로벌 주가지수	'20년말	'21년말	4월말	5월27일	5월30일	전일비	전월말비	21년말비
미국 Dow Jones	30,606	36,338	32,977	33,213	33,213	-	▲0.71%	▼8.60%
미국 S&P 500	3,756	4,766	4,132	4,158	4,158	-	▲0.64%	▼12.76%
한국 Kospi	2,873	2,978	2,695	2,638	2,670	▲1.20%	▼0.94%	▼10.34%
독일 DAX	31	32	26	28	28	-	▲5.41%	▼14.44%
영국 FTSE 100	6,461	7,385	7,545	7,585	7,600	▲0.19%	▲0.74%	▲2.92%
중국 A50	17,707	15,698	13,516	13,261	13,383	▲0.92%	▼0.98%	▼14.74%
일본 Nikkei	27,444	28,792	26,848	26,782	27,369	▲2.19%	▲1.94%	▼4.94%
MSCI 지수	'20년말	'21년말	4월말	5월27일	5월30일	전일비	전월말비	21년말비
MSCI World	2,690	3,232	2,796	2,803	2,815	▲0.43%	▲0.68%	▼12.90%
MSCI Emerging Markets	1,291	1,232	1,076	1,043	1,065	▲2.10%	▼1.03%	▼13.55%
MSCI Frontier Markets	572	666	589	547	552	▲0.84%	▼6.34%	▼17.06%
변동성지수	'20년말	'21년말	4월말	5월27일	5월30일	전일비	전월말비	21년말비
미국 변동성지수(VIX)	22.75	17.22	33.40	25.72	26.54	▲3.19%	▼20.54%	▲54.12%
신중국 변동성지수(VXEEM)	24.74	19.32	30.76	24.72	24.72	-	▼19.64%	▲27.95%
한국 변동성지수(VKOSPI)	22.09	16.5	18.92	18.80	17.74	▼5.64%	▼6.24%	▲7.52%
환율	'20년말	'21년말	4월말	5월27일	5월30일	전일비	전월말비	21년말비
원/달러 환율	1,088	1,191	1,259	1,256	1,239	▼1.39%	▼1.63%	▲4.03%
원/유로 환율	1,336	1,348	1,330	1,345	1,334	▼0.79%	▲0.33%	▼1.03%
원/엔 환율	1,056	1,034	968	990	972	▼1.76%	▲0.45%	▼5.97%
금리	'20년말	'21년말	4월말	5월27일	5월30일	전일비	전월말비	21년말비
콜 금리(%)	0.61	1.12	1.53	1.76	1.73	▼0.026%p	▲0.202%p	▲0.617%p
CD 91일(%)	0.66	1.29	1.72	1.96	1.96	-	▲0.240%p	▲0.670%p
국고채 3년(%)	0.98	1.80	2.96	2.95	2.94	▼0.005%p	▼0.016%p	▲1.143%p
회사채 3년 AA-(%)	2.21	2.42	3.68	3.73	3.72	▼0.004%p	▲0.044%p	▲1.309%p
미국 국채 10년(%)	0.92	1.51	2.94	2.74	2.81	▲0.069%p	▼0.126%p	▲1.300%p
독일 국채 10년(%)	-0.58	-0.18	0.93	0.96	1.04	▲0.081%p	▲0.110%p	▲1.223%p
영국 국채 10년(%)	0.20	0.97	1.92	1.92	1.99	▲0.074%p	▲0.073%p	▲1.018%p
일본 국채 10년(%)	0.02	0.07	0.22	0.23	0.23	-	▲0.014%p	▲0.159%p
원자재	'20년말	'21년말	4월말	5월27일	5월30일	전일비	전월말비	21년말비
원유(WTI, USD/bbl.)	49	75	105	115	115	-	▲9.91%	▲53.00%
원유(Brent, USD/bbl.)	52	78	109	119	122	▲1.88%	▲11.28%	▲56.43%
금(USD/troz)	1,888	1,806	1,911	1,852	1,855	▲0.17%	▼2.95%	▲2.72%
구리(USD/ton)	7,742	9,692	9,821	9,383	9,521	▲1.47%	▼3.05%	▼1.77%
호주산 철광석(청다오 수입가, USD/DMT)	159	120	146	135	137	▲1.82%	▼6.22%	▲14.58%
인도네시아산 연료탄(광저우 수입가, 위안/톤)	670	680	890	890	890	-	-	▲30.88%
호주산 원료탄(중국 수입가, USD/톤)	114	369	489	489	489	-	-	▲32.52%
대두(cent/bushel)	1,315	1,329	1,708	1,732	1,732	-	▲1.40%	▲30.37%
소맥(cent/bushel)	641	771	1,044	1,158	1,158	-	▲10.90%	▲50.18%

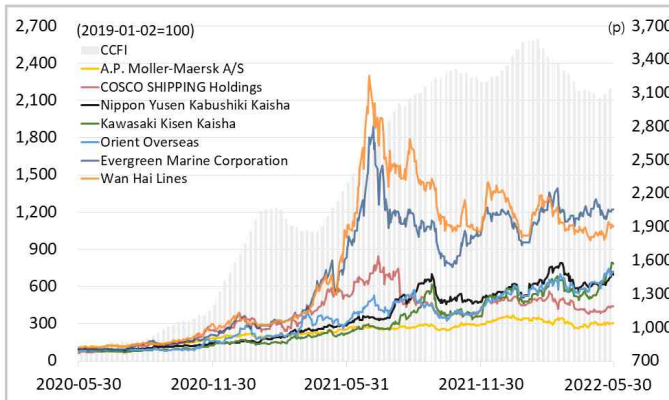
해운운임지수



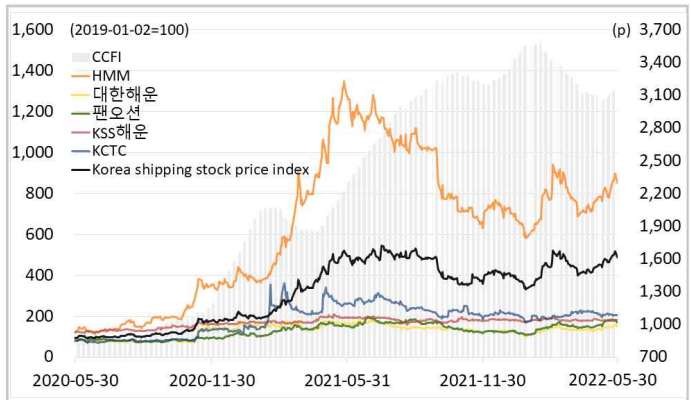
신조선가



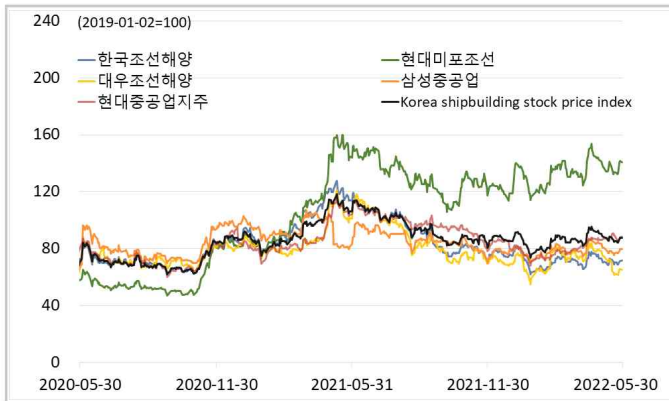
글로벌 해운기업 주가



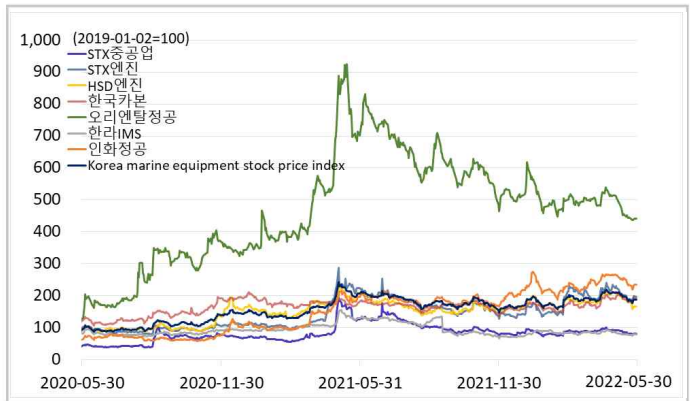
국내 해운기업 주가



국내 조선기업 주가



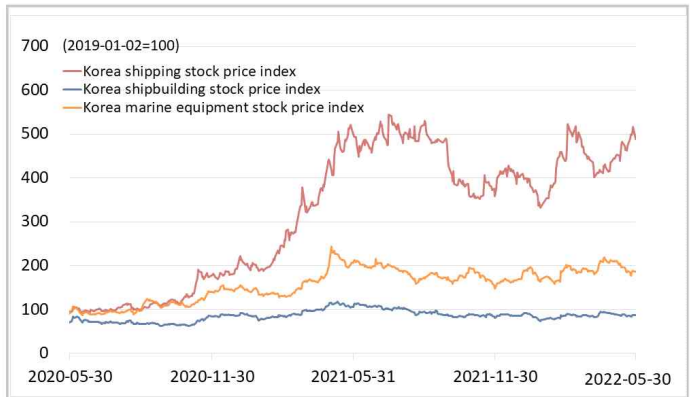
국내 조선기자재기업 주가



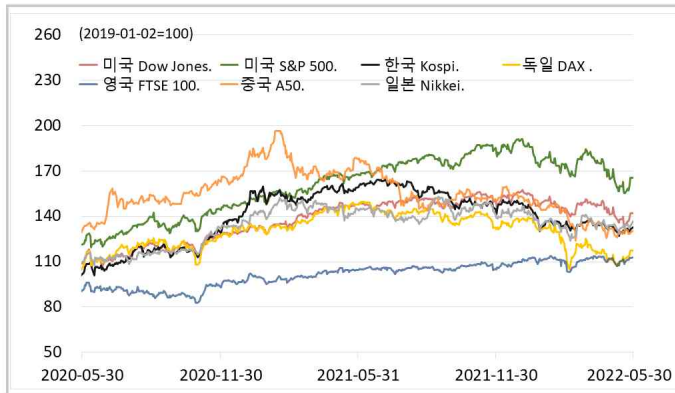
국내 선박투자회사 주가



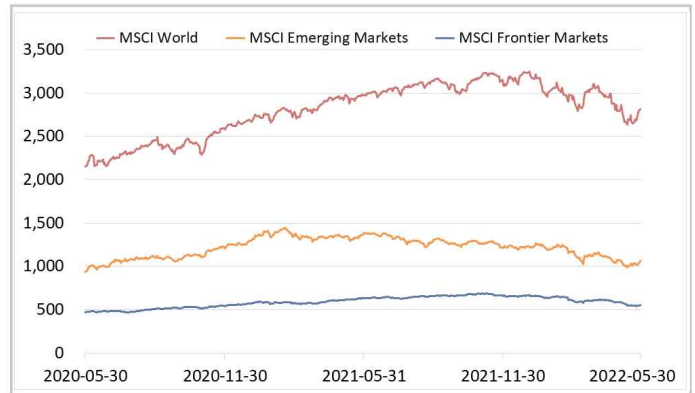
해운·조선·기자재 주가지수



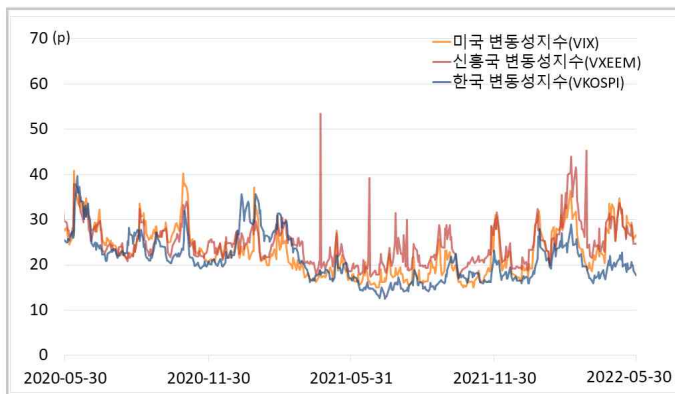
글로벌 주가지수



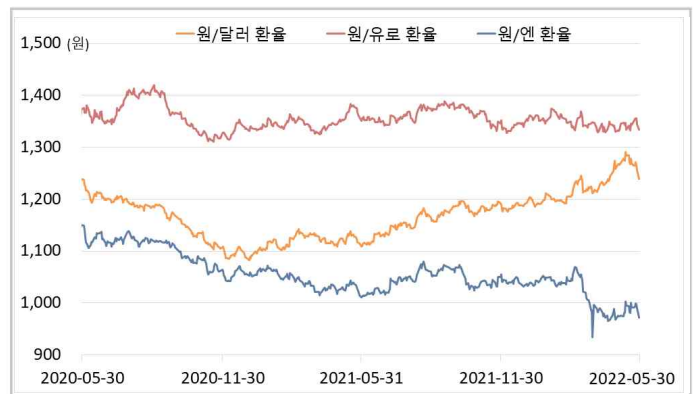
MSCI



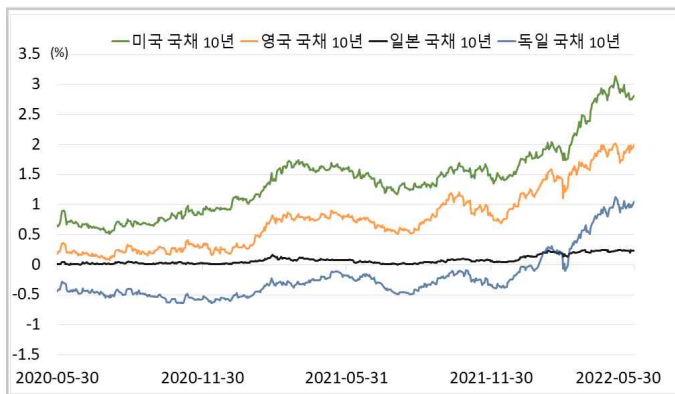
변동성지수



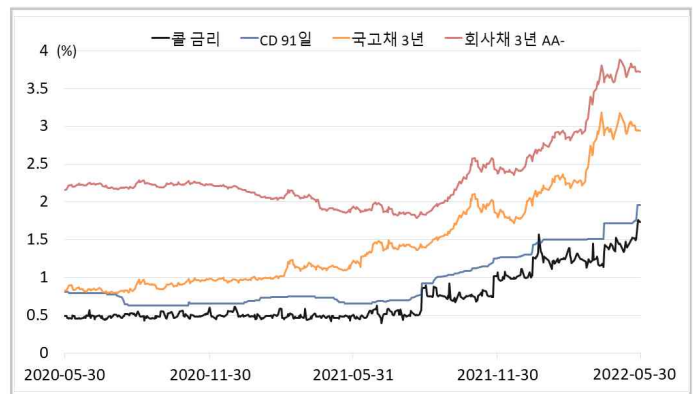
환율



글로벌 금리 및 채권수익률



국내 금리 및 채권수익률



원자재(Iron Ore & Energy)



원자재(기타)

