

SHIPPING FINANCE
DAILY MONITOR

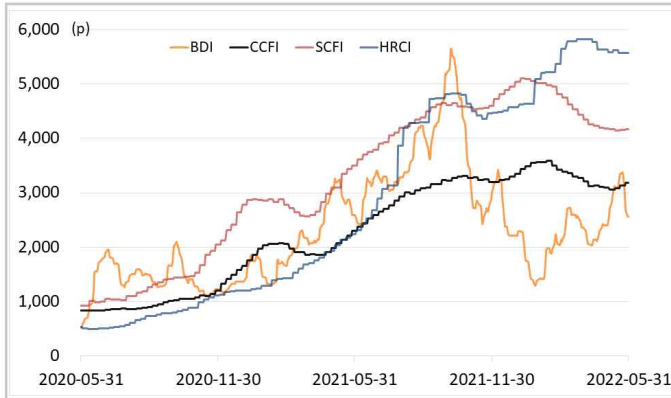
해운운임지수	'20년말	'21년말	4월말	5월30일	5월31일	전일비	전월말비	21년말비
BDI	1,366	2,217	2,404	2,571	2,566	▼0.19%	▲6.74%	▲15.74%
VLCC Average Earnings LongRun	20,386	2,255	1,937	-9,713	-9,713	-	▼601.45%	▼530.73%
CCFI	1,577	3,344	3,110	3,191	3,191	-	▲3.04%	▼4.58%
SCFI	2,642	5,047	4,196	4,175	4,175	-	▼0.05%	▼17.27%
HRCI	1,197	4,575	5,632	5,570	5,570	-	▼1.10%	▲21.75%
신조선가	'20년말	'21년말	4월말	5월30일	5월31일	전일비	전월말비	21년말비
176-180K DWT Capesize Bulkcarrier Newbuilding Prices(\$m)	47	61	63	63	63	-	▲0.80%	▲4.13%
315-320K DWT VLCC Newbuilding Prices(\$m)	85	112	116	117	117	-	▲0.86%	▲4.46%
Containership 15,000/16,000 TEU G'less Newbuilding Prices(\$m)	106	155	160	161	161	-	▲0.94%	▲3.87%
글로벌 해운기업 주가	'20년말	'21년말	4월말	5월30일	5월31일	전일비	전월말비	21년말비
A.P. Moller-Maersk A/S(Maersk-B.CO) (DKK)	13,271	23,450	20,680	20,560	20,220	▼1.65%	▼2.22%	▼13.77%
COSCO SHIPPING Holdings Co., Ltd. (CIC0Y) (USD)	6	10	8	9	9	▲2.57%	▲13.57%	▼7.86%
Nippon Yusen Kabushiki Kaisha (9101.T) (JPY)	2,331	8,760	9,460	10,930	10,700	▼2.10%	▲13.11%	▲22.15%
Kawasaki Kisen Kaisha, Ltd. (9107.T) (JPY)	2,112	6,920	6,850	10,610	10,240	▼3.49%	▲49.49%	▲47.98%
Orient Overseas (International) Limited (0316.HK) (HKD)	73	192	221	252	241	▼4.37%	▲9.25%	▲25.65%
Evergreen Marine Corporation (Taiwan) Ltd. (2603.TW) (TWD)	41	143	145	144	141	▼2.43%	▼3.10%	▼1.40%
Wan Hai Lines Ltd. (2615.TW) (TWD)	53	199	146	159	157	▼0.95%	▲7.53%	▼20.91%
국내 해운기업 주가	'20년말	'21년말	4월말	5월30일	5월31일	전일비	전월말비	21년말비
HMM(원)	13,950	26,900	28,400	31,950	32,450	▲1.56%	▲14.26%	▲20.63%
대한해운(원)	2,833	2,640	2,675	3,070	3,060	▼0.33%	▲14.39%	▲15.91%
팬오션(원)	5,020	5,410	6,660	7,510	7,600	▲1.20%	▲14.11%	▲40.48%
KSS해운(원)	10,350	11,850	12,000	11,650	11,550	▼0.86%	▼3.75%	▼2.53%
KCTC(원)	3,750	6,220	6,310	5,980	6,030	▲0.84%	▼4.44%	▼3.05%
Korea shipping stock price index(2019.1.2=100)	193	402	435	489	495	▲1.37%	▲13.78%	▲23.08%
국내 조선기업 주가	'20년말	'21년말	4월말	5월30일	5월31일	전일비	전월말비	21년말비
한국조선해양(원)	108,500	94,600	91,800	90,000	91,400	▲1.56%	▼0.44%	▼3.38%
현대미포조선(원)	48,000	70,000	83,900	82,700	83,800	▲1.33%	▼0.12%	▲19.71%
대우조선해양(원)	27,400	23,050	26,300	21,750	22,050	▲1.38%	▼16.16%	▼4.34%
삼성중공업(원)	7,040	5,670	6,060	5,770	5,930	▲2.77%	▼2.15%	▲4.59%
현대중공업지주(원)	56,700	53,700	58,300	59,900	62,500	▲4.34%	▲7.20%	▲16.39%
Korea shipbuilding stock price index(2019.1.2=100)	86	85	91	88	90	▲2.39%	▼1.20%	▲5.38%
국내 조선기자재기업 주가	'20년말	'21년말	4월말	5월30일	5월31일	전일비	전월말비	21년말비
STX중공업(원)	3,860	4,740	5,190	4,600	4,610	▲0.22%	▼11.18%	▼2.74%
STX엔진(원)	7,280	9,600	15,400	13,100	13,200	▲0.76%	▼14.29%	▲37.50%
HSD엔진(원)	8,400	8,340	10,700	8,510	8,730	▲2.59%	▼18.41%	▲4.68%
한국카본(원)	13,450	10,750	13,150	12,900	13,000	▲0.78%	▼1.14%	▲20.93%
오리엔탈정공(원)	2,460	3,675	3,680	3,150	3,190	▲1.27%	▼13.32%	▼13.20%
한라IMS(원)	6,390	5,070	6,070	5,580	5,650	▲1.25%	▼6.92%	▲11.44%
인화정공(원)	7,000	13,800	16,800	14,850	15,100	▲1.68%	▼10.12%	▲9.42%
Korea marine equipment stock price index(2019.1.2=100)	147	169	211	187	189	▲1.27%	▼10.51%	▲12.26%
국내 선박투자회사 주가	'20년말	'21년말	4월말	5월30일	5월31일	전일비	전월말비	21년말비
바다로19호(원)	2,365	2,965	3,250	3,290	3,305	▲0.46%	▲1.69%	▲11.47%

SHIPPING FINANCE DAILY MONITOR

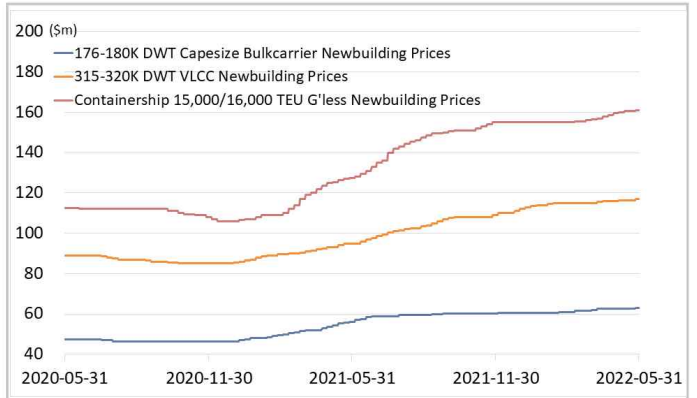
Vol.218 2022.06.02

글로벌 주가지수	'20년말	'21년말	4월말	5월30일	5월31일	전일비	전월말비	21년말비
미국 Dow Jones	30,606	36,338	32,977	33,213	32,990	▼0.67%	▲0.04%	▼9.21%
미국 S&P 500	3,756	4,766	4,132	4,158	4,132	▼0.63%	▲0.01%	▼13.30%
한국 Kospi	2,873	2,978	2,695	2,670	2,686	▲0.61%	▼0.34%	▼9.80%
독일 DAX	31	32	26	28	27	▼0.76%	▲4.61%	▼15.09%
영국 FTSE 100	6,461	7,385	7,545	7,600	7,608	▲0.10%	▲0.84%	▲3.02%
중국 A50	17,707	15,698	13,516	13,383	13,594	▲1.57%	▲0.57%	▼13.40%
일본 Nikkei	27,444	28,792	26,848	27,369	27,280	▼0.33%	▲1.61%	▼5.25%
MSCI 지수	'20년말	'21년말	4월말	5월30일	5월31일	전일비	전월말비	21년말비
MSCI World	2,690	3,232	2,796	2,815	2,791	▼0.84%	▼0.16%	▼13.64%
MSCI Emerging Markets	1,291	1,232	1,076	1,065	1,078	▲1.18%	▲0.14%	▼12.53%
MSCI Frontier Markets	572	666	589	552	549	▼0.63%	▼6.92%	▼17.58%
변동성지수	'20년말	'21년말	4월말	5월30일	5월31일	전일비	전월말비	21년말비
미국 변동성지수(VIX)	22.75	17.22	33.40	26.54	26.19	▼1.32%	▼21.59%	▲52.09%
신흥국 변동성지수(VXEEM)	24.74	19.32	30.76	24.72	24.65	▼0.28%	▼19.86%	▲27.59%
한국 변동성지수(VKOSPI)	22.09	16.5	18.92	17.74	17.26	▼2.71%	▼8.77%	▲4.61%
환율	'20년말	'21년말	4월말	5월30일	5월31일	전일비	전월말비	21년말비
원/달러 환율	1,088	1,191	1,259	1,239	1,241	▲0.20%	▼1.43%	▲4.24%
원/유로 환율	1,336	1,348	1,330	1,334	1,328	▼0.52%	▼0.19%	▼1.54%
원/엔 환율	1,056	1,034	968	972	970	▼0.26%	▲0.19%	▼6.22%
금리	'20년말	'21년말	4월말	5월30일	5월31일	전일비	전월말비	21년말비
콜 금리(%)	0.61	1.12	1.53	1.73	1.86	▲0.131%p	▲0.333%p	▲0.748%p
CD 91일(%)	0.66	1.29	1.72	1.96	1.96	-	▲0.240%p	▲0.670%p
국고채 3년(%)	0.98	1.80	2.96	2.94	3.03	▲0.085%p	▲0.069%p	▲1.228%p
회사채 3년 AA-(%)	2.21	2.42	3.68	3.72	3.81	▲0.083%p	▲0.127%p	▲1.392%p
미국 국채 10년(%)	0.92	1.51	2.94	2.81	2.86	▲0.050%p	▼0.076%p	▲1.350%p
독일 국채 10년(%)	-0.58	-0.18	0.93	1.04	1.12	▲0.076%p	▲0.186%p	▲1.299%p
영국 국채 10년(%)	0.20	0.97	1.92	1.99	2.10	▲0.110%p	▲0.183%p	▲1.128%p
일본 국채 10년(%)	0.02	0.07	0.22	0.23	0.24	▲0.012%p	▲0.026%p	▲0.171%p
원자재	'20년말	'21년말	4월말	5월30일	5월31일	전일비	전월말비	21년말비
원유(WTI, USD/bbl.)	49	75	105	115	115	▼0.35%	▲9.53%	▲52.47%
원유(Brent, USD/bbl.)	52	78	109	122	123	▲0.96%	▲12.35%	▲57.93%
금(USD/troz)	1,888	1,806	1,911	1,855	1,839	▼0.88%	▼3.80%	▲1.82%
구리(USD/ton)	7,742	9,692	9,821	9,521	9,501	▼0.21%	▼3.26%	▼1.98%
호주산 철광석(청다오 수입가, USD/DMT)	159	120	146	137	136	▼0.55%	▼6.74%	▲13.96%
인도네시아산 연료탄(광저우 수입가, 위안/톤)	670	680	890	890	890	-	-	▲30.88%
호주산 원료탄(중국 수입가, USD/톤)	114	369	489	489	489	-	-	▲32.52%
대두(cent/bushel)	1,315	1,329	1,708	1,732	1,683	▼2.83%	▼1.46%	▲26.68%
소맥(cent/bushel)	641	771	1,044	1,158	1,088	▼6.05%	▲4.19%	▲41.10%

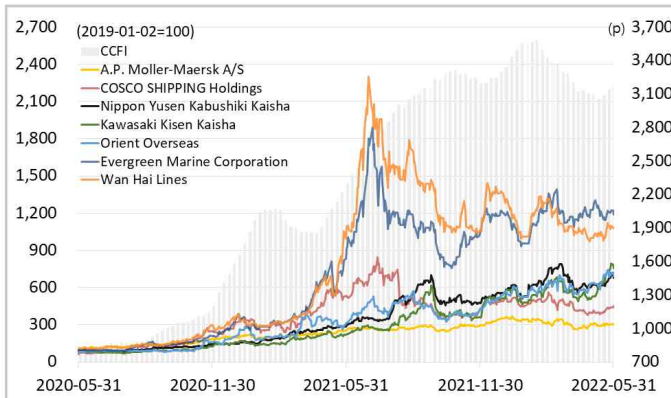
해운운임지수



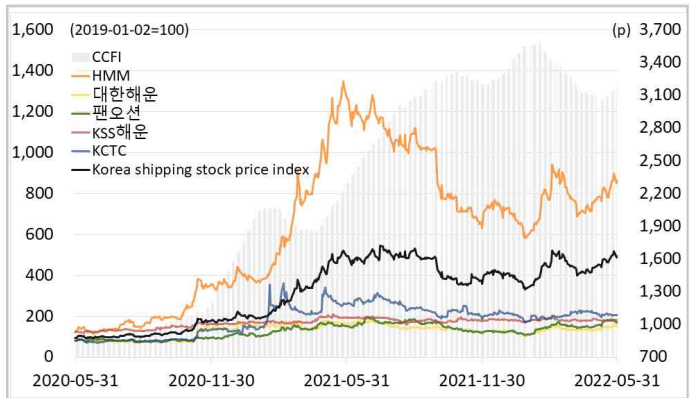
신조선가



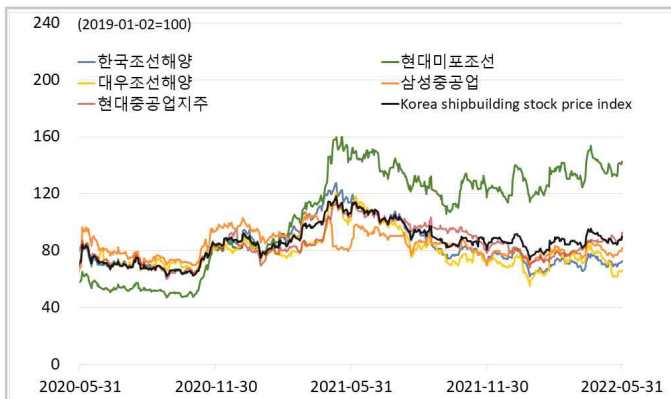
글로벌 해운기업 주가



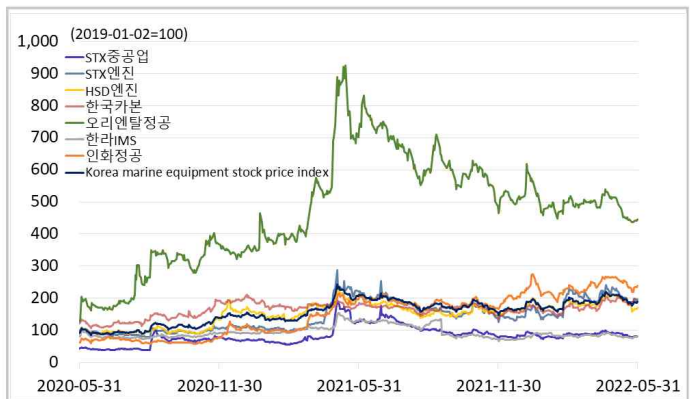
국내 해운기업 주가



국내 조선기업 주가



국내 조선기자재기업 주가



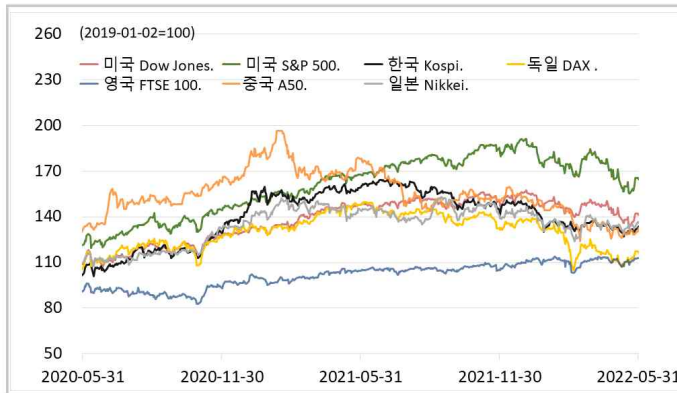
국내 선박투자회사 주가



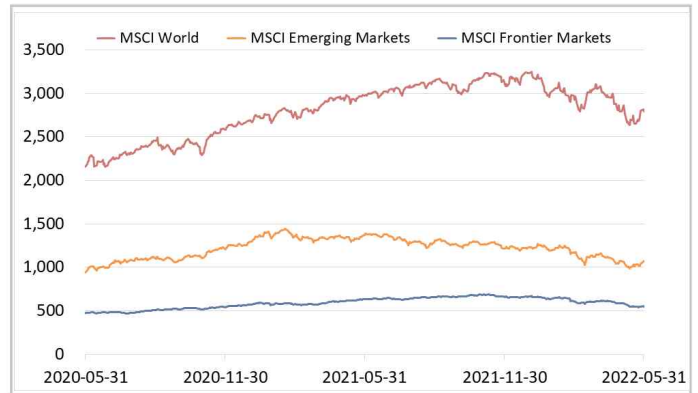
해운·조선·기자재 주가지수



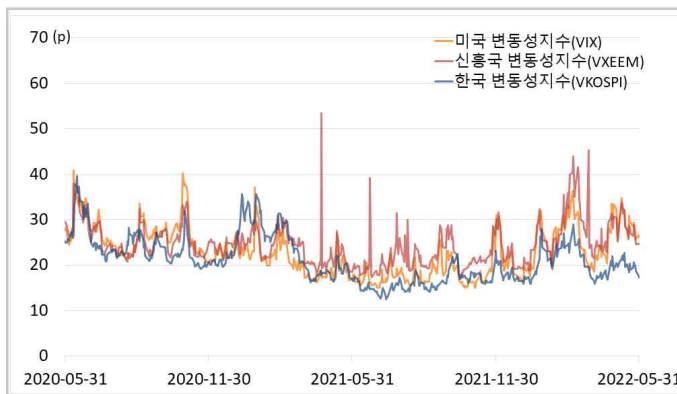
글로벌 주가지수



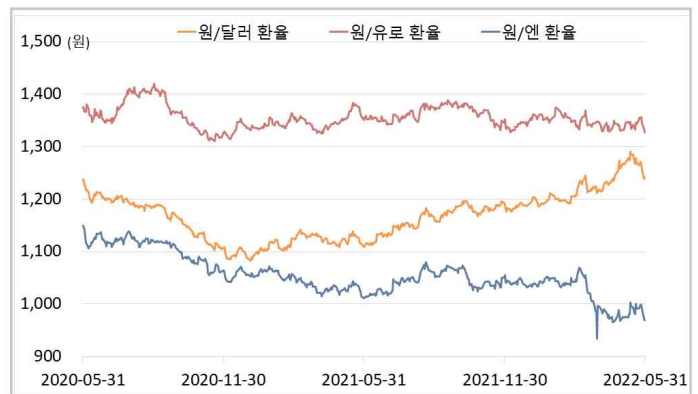
MSCI



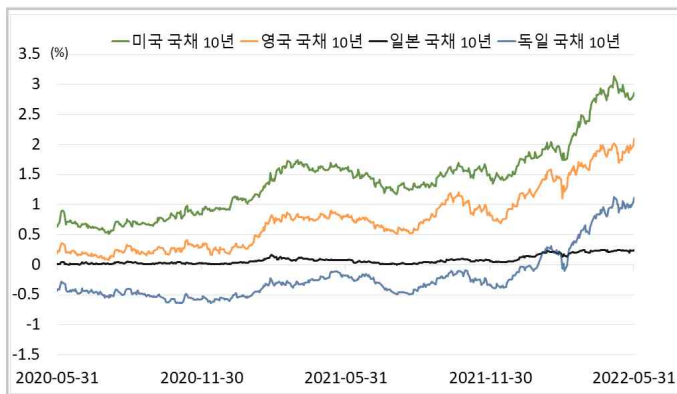
변동성지수



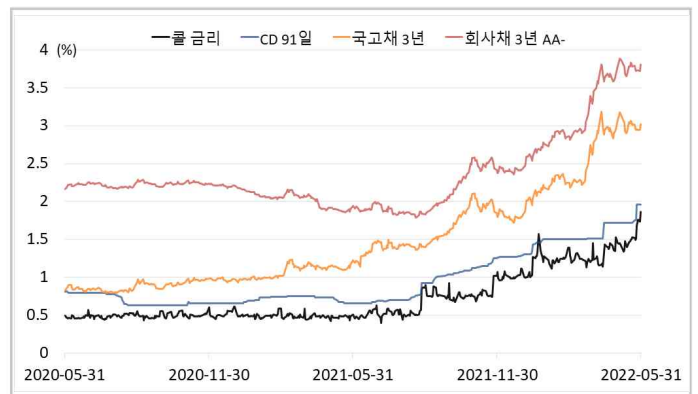
환율



글로벌 금리 및 채권수익률



국내 금리 및 채권수익률



원자재(Iron Ore & Energy)



원자재(기타)

