

SHIPPING FINANCE  
DAILY MONITOR

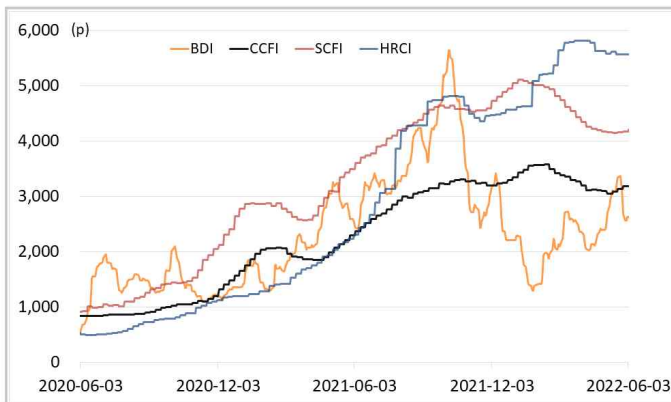
해운운임지수	'20년말	'21년말	5월말	6월2일	6월3일	전일비	전월말비	21년말비
BDI	1,366	2,217	2,566	2,633	2,633	-	▲2.61%	▲18.76%
VLCC Average Earnings LongRun	20,386	2,255	-9,713	-9,713	-14,163	▼45.81%	▼45.81%	▼728.07%
CCFI	1,577	3,344	3,191	3,191	3,187	▼0.13%	▼0.13%	▼4.71%
SCFI	2,642	5,047	4,175	4,175	4,208	▲0.78%	▲0.78%	▼16.62%
HRCI	1,197	4,575	5,570	5,570	5,570	-	-	▲21.75%
신조선가	'20년말	'21년말	5월말	6월2일	6월3일	전일비	전월말비	21년말비
176-180K DWT Capesize Bulkcarrier Newbuilding Prices(\$m)	47	61	63	63	63	-	-	▲4.13%
315-320K DWT VLCC Newbuilding Prices(\$m)	85	112	117	117	117	-	-	▲4.46%
Containership 15,000/16,000 TEU G'less Newbuilding Prices(\$m)	106	155	161	161	161	-	-	▲3.87%
글로벌 해운기업 주가	'20년말	'21년말	5월말	6월2일	6월3일	전일비	전월말비	21년말비
A.P. Moller-Maersk A/S(Maersk-B.CO) (DKK)	13,271	23,450	20,220	21,240	21,320	▲0.38%	▲5.44%	▼9.08%
COSCO SHIPPING Holdings Co., Ltd. (CICOY) (USD)	6	10	9	9	9	▼1.57%	▼0.34%	▼8.18%
Nippon Yusen Kabushiki Kaisha (9101.T) (JPY)	2,331	8,760	10,700	10,770	10,840	▲0.65%	▲1.31%	▲23.74%
Kawasaki Kisen Kaisha, Ltd. (9107.T) (JPY)	2,112	6,920	10,240	10,850	10,980	▲1.20%	▲7.23%	▲58.67%
Orient Overseas (International) Limited (0316.HK) (HKD)	73	192	241	266	266	-	▲10.54%	▲38.89%
Evergreen Marine Corporation (Taiwan) Ltd. (2603.TW) (TWD)	41	143	141	145	145	-	▲2.85%	▲1.40%
Wan Hai Lines Ltd. (2615.TW) (TWD)	53	199	157	159	159	-	▲0.96%	▼20.15%
국내 해운기업 주가	'20년말	'21년말	5월말	6월2일	6월3일	전일비	전월말비	21년말비
HMM(원)	13,950	26,900	32,450	30,850	31,250	▲1.30%	▼3.70%	▲16.17%
대한해운(원)	2,833	2,640	3,060	3,070	3,115	▲1.47%	▲1.80%	▲17.99%
팬오션(원)	5,020	5,410	7,600	7,540	7,620	▲1.06%	▲0.26%	▲40.85%
KSS해운(원)	10,350	11,850	11,550	11,550	11,550	-	-	▼2.53%
KCTC(원)	3,750	6,220	6,030	5,980	6,220	▲4.01%	▲3.15%	-
Korea shipping stock price index(2019.1.2=100)	193	402	495	476	482	▲1.27%	▼2.59%	▲19.90%
국내 조선기업 주가	'20년말	'21년말	5월말	6월2일	6월3일	전일비	전월말비	21년말비
한국조선해양(원)	108,500	94,600	91,400	89,100	91,000	▲2.13%	▼0.44%	▼3.81%
현대미포조선(원)	48,000	70,000	83,800	83,800	84,900	▲1.31%	▲1.31%	▲21.29%
대우조선해양(원)	27,400	23,050	22,050	22,350	22,500	▲0.67%	▲2.04%	▼2.39%
삼성중공업(원)	7,040	5,670	5,930	5,950	5,930	▼0.34%	-	▲4.59%
현대중공업지주(원)	56,700	53,700	62,500	62,500	62,900	▲0.64%	▲0.64%	▲17.13%
Korea shipbuilding stock price index(2019.1.2=100)	86	85	90	89	90	▲0.94%	▲0.43%	▲5.84%
국내 조선기자재기업 주가	'20년말	'21년말	5월말	6월2일	6월3일	전일비	전월말비	21년말비
STX중공업(원)	3,860	4,740	4,610	4,620	4,720	▲2.16%	▲2.39%	▼0.42%
STX엔진(원)	7,280	9,600	13,200	13,300	13,600	▲2.26%	▲3.03%	▲41.67%
HSD엔진(원)	8,400	8,340	8,730	8,860	8,850	▼0.11%	▲1.37%	▲6.12%
한국카본(원)	13,450	10,750	13,000	13,450	13,600	▲1.12%	▲4.62%	▲26.51%
오리엔탈정공(원)	2,460	3,675	3,190	3,220	3,335	▲3.57%	▲4.55%	▼9.25%
한라IMS(원)	6,390	5,070	5,650	5,650	5,690	▲0.71%	▲0.71%	▲12.23%
인화정공(원)	7,000	13,800	15,100	15,050	15,000	▼0.33%	▼0.66%	▲8.70%
Korea marine equipment stock price index(2019.1.2=100)	147	169	189	192	195	▲1.17%	▲2.82%	▲15.42%
국내 선박투자회사 주가	'20년말	'21년말	5월말	6월2일	6월3일	전일비	전월말비	21년말비
바다로19호(원)	2,365	2,965	3,305	3,315	3,320	▲0.15%	▲0.45%	▲11.97%

# SHIPPING FINANCE DAILY MONITOR

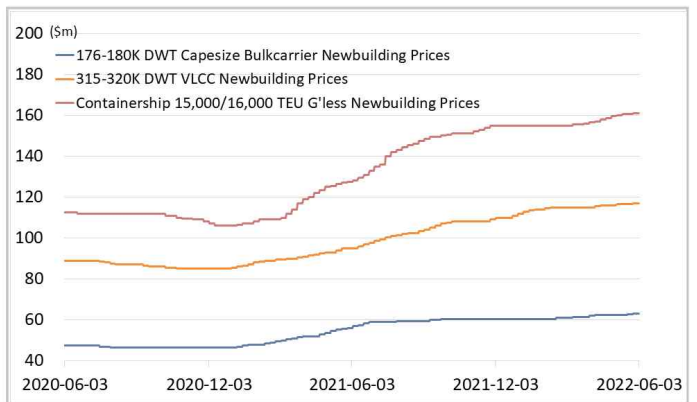
Vol.220 2022.06.07

글로벌 주가지수	'20년말	'21년말	5월말	6월2일	6월3일	전일비	전월말비	21년말비
미국 Dow Jones	30,606	36,338	32,990	33,248	32,900	▼1.05%	▼0.27%	▼9.46%
미국 S&P 500	3,756	4,766	4,132	4,177	4,109	▼1.63%	▼0.57%	▼13.80%
한국 Kospi	2,873	2,978	2,686	2,659	2,671	▲0.44%	▼0.57%	▼10.31%
독일 DAX	31	32	27	28	28	▼0.82%	▲0.80%	▼14.41%
영국 FTSE 100	6,461	7,385	7,608	7,533	7,533	-	▼0.98%	▲2.01%
중국 A50	17,707	15,698	13,594	13,514	13,514	-	▼0.59%	▼13.91%
일본 Nikkei	27,444	28,792	27,280	27,414	27,762	▲1.27%	▲1.77%	▼3.58%
MSCI 지수	'20년말	'21년말	5월말	6월2일	6월3일	전일비	전월말비	21년말비
MSCI World	2,690	3,232	2,791	2,814	2,779	▼1.24%	▼0.43%	▼14.01%
MSCI Emerging Markets	1,291	1,232	1,078	1,061	1,061	▼0.07%	▼1.57%	▼13.90%
MSCI Frontier Markets	572	666	549	548	547	▼0.24%	▼0.31%	▼17.83%
변동성지수	'20년말	'21년말	5월말	6월2일	6월3일	전일비	전월말비	21년말비
미국 변동성지수(VIX)	22.75	17.22	26.19	24.72	24.79	▲0.28%	▼5.35%	▲43.96%
신흥국 변동성지수(VXEEM)	24.74	19.32	24.65	23.41	24.64	▲5.25%	▼0.04%	▲27.54%
한국 변동성지수(VKOSPI)	22.09	16.5	17.26	17.60	16.87	▼4.15%	▼2.26%	▲2.24%
환율	'20년말	'21년말	5월말	6월2일	6월3일	전일비	전월말비	21년말비
원/달러 환율	1,088	1,191	1,241	1,251	1,247	▼0.28%	▲0.48%	▲4.75%
원/유로 환율	1,336	1,348	1,328	1,337	1,339	▲0.12%	▲0.86%	▼0.69%
원/엔 환율	1,056	1,034	970	964	958	▼0.57%	▼1.16%	▼7.31%
금리	'20년말	'21년말	5월말	6월2일	6월3일	전일비	전월말비	21년말비
콜 금리(%)	0.61	1.12	1.86	1.71	1.65	▼0.061%p	▼0.215%p	▲0.533%p
CD 91일(%)	0.66	1.29	1.96	1.96	1.96	-	-	▲0.670%p
국고채 3년(%)	0.98	1.80	3.03	3.13	3.12	▼0.004%p	▲0.094%p	▲1.322%p
회사채 3년 AA-(%)	2.21	2.42	3.81	3.90	3.90	▼0.001%p	▲0.089%p	▲1.481%p
미국 국채 10년(%)	0.92	1.51	2.86	2.91	2.94	▲0.028%p	▲0.079%p	▲1.429%p
독일 국채 10년(%)	-0.58	-0.18	1.12	1.24	1.27	▲0.035%p	▲0.150%p	▲1.449%p
영국 국채 10년(%)	0.20	0.97	2.10	2.17	2.17	▲0.001%p	▲0.066%p	▲1.194%p
일본 국채 10년(%)	0.02	0.07	0.24	0.24	0.24	▼0.005%p	▼0.006%p	▲0.165%p
원자재	'20년말	'21년말	5월말	6월2일	6월3일	전일비	전월말비	21년말비
원유(WTI, USD/bbl.)	49	75	115	117	119	▲1.71%	▲3.66%	▲58.05%
원유(Brent, USD/bbl.)	52	78	123	118	120	▲1.79%	▼2.54%	▲53.92%
금(USD/troz)	1,888	1,806	1,839	1,845	1,845	-	▲0.34%	▲2.16%
구리(USD/ton)	7,742	9,692	9,501	9,455	9,455	-	▼0.48%	▼2.45%
호주산 철광석(청다오 수입가, USD/DMT)	159	120	136	144	144	-	▲5.43%	▲20.14%
인도네시아산 연료탄(광저우 수입가, 위안/톤)	670	680	890	890	890	-	-	▲30.88%
호주산 원료탄(중국 수입가, USD/톤)	114	369	489	489	489	-	-	▲32.52%
대두(cent/bushel)	1,315	1,329	1,683	1,729	1,698	▼1.82%	▲0.86%	▲27.77%
소맥(cent/bushel)	641	771	1,088	1,058	1,040	▼1.72%	▼4.37%	▲34.93%

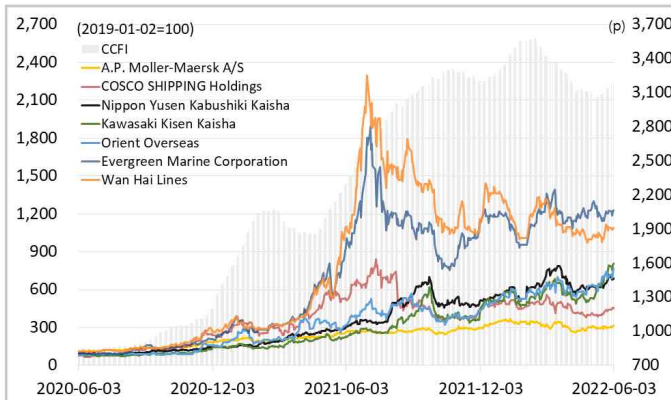
## 해운운임지수



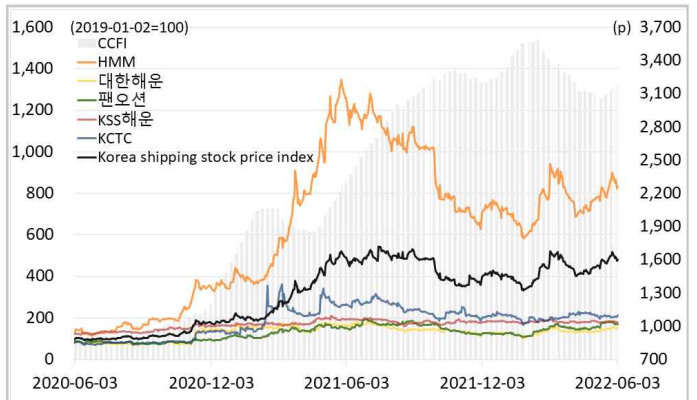
## 신조선가



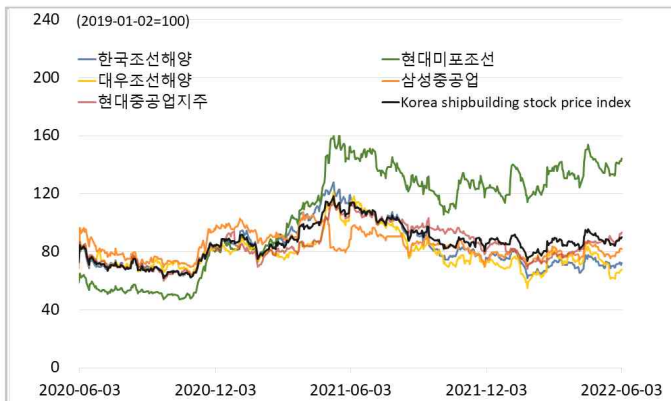
## 글로벌 해운기업 주가



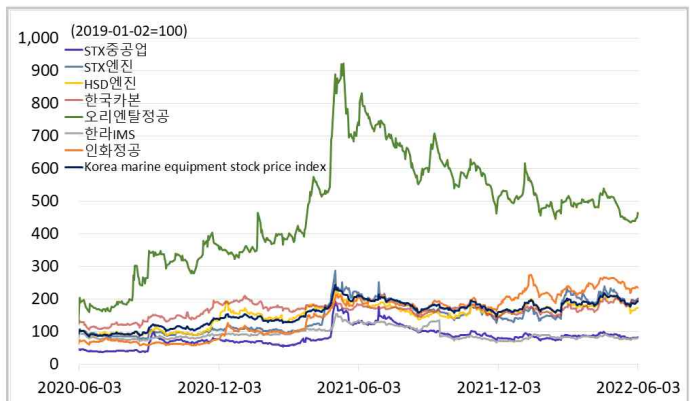
## 국내 해운기업 주가



## 국내 조선기업 주가



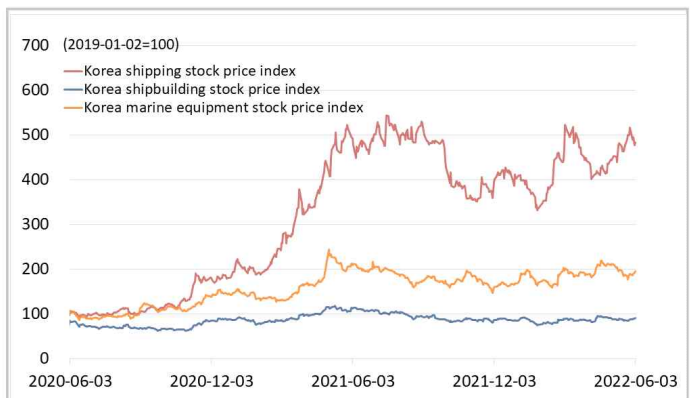
## 국내 조선기자재기업 주가



## 국내 선박투자회사 주가

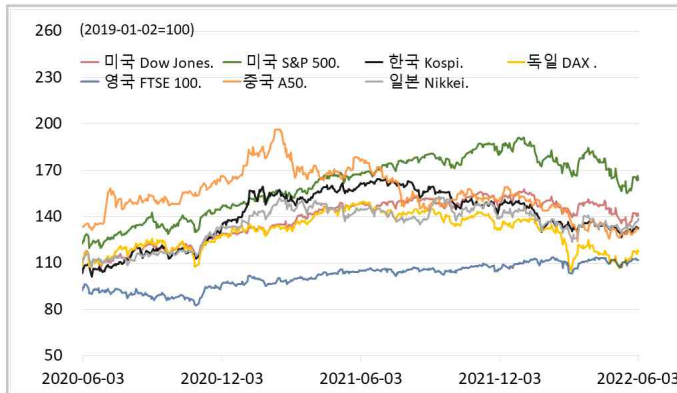


## 해운·조선·기자재 주가지수

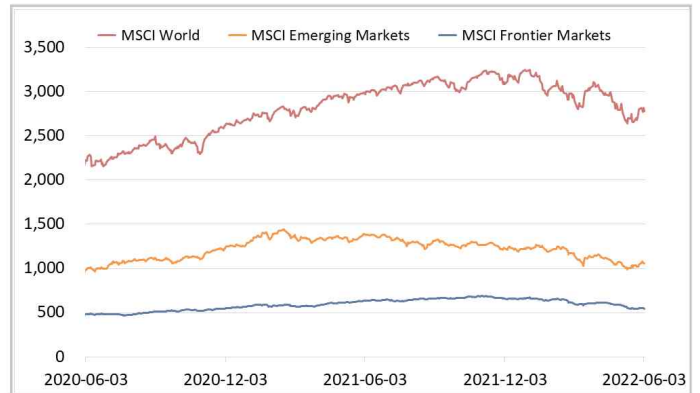




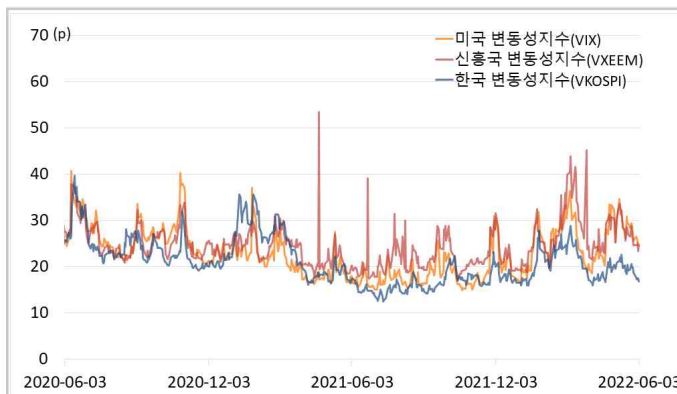
## 글로벌 주가지수



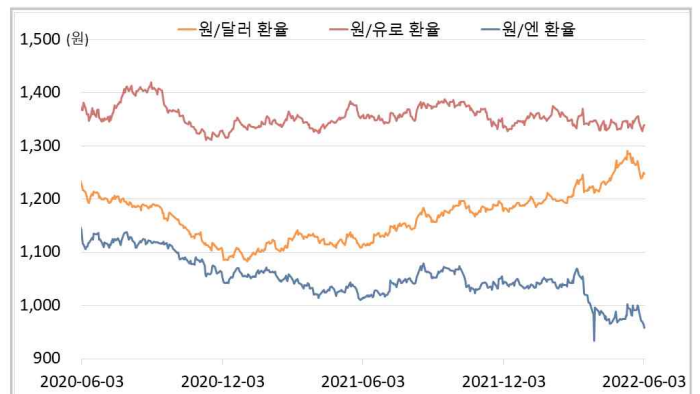
## MSCI



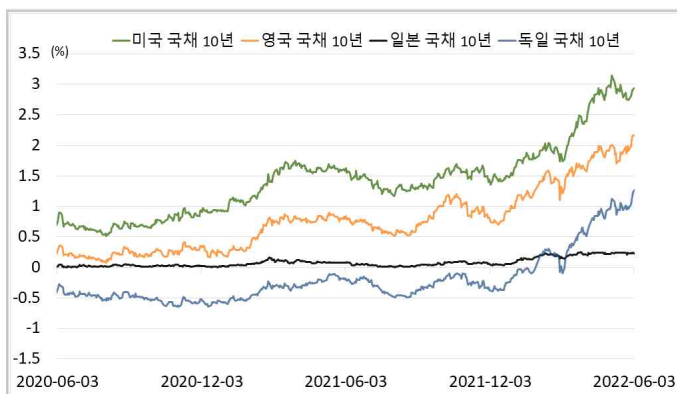
## 변동성지수



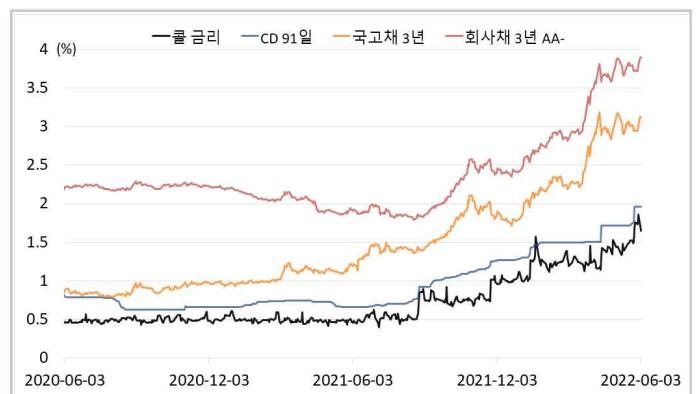
## 환율



## 글로벌 금리 및 채권수익률



## 국내 금리 및 채권수익률



## 원자재(Iron Ore & Energy)



## 원자재(기타)

