

SHIPPING FINANCE
DAILY MONITOR

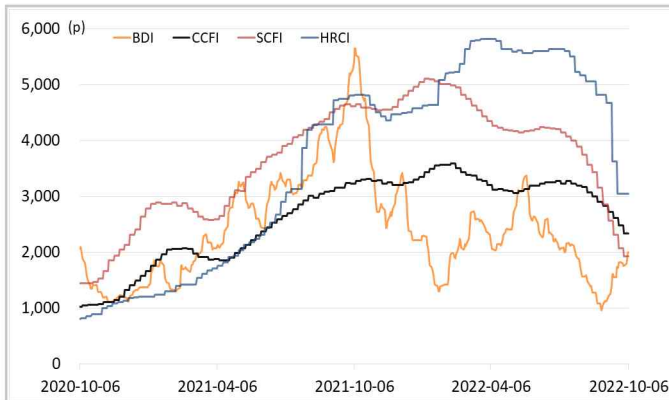
해운운임지수	'20년말	'21년말	9월말	10월5일	10월6일	전일비	전월말비	21년말비
BDI	1,366	2,217	1,760	1,996	1,992	▼0.20%	▲13.18%	▼10.15%
VLCC Average Earnings LongRun	20,386	2,255	52,939	52,939	52,939	-	-	▲2247.63%
CCFI	1,577	3,344	2,329	2,329	2,329	-	-	▼30.36%
SCFI	2,642	5,047	1,923	1,923	1,923	-	-	▼61.90%
HRCI	1,197	4,575	3,050	3,050	3,050	-	-	▼33.33%
신조선가	'20년말	'21년말	9월말	10월5일	10월6일	전일비	전월말비	21년말비
176-180K DWT Capesize Bulkcarrier Newbuilding Prices(\$m)	46.50	60.50	64.00	64.00	64.00	-	-	▲5.79%
315-320K DWT VLCC Newbuilding Prices(\$m)	85.00	112.00	120.00	120.00	120.00	-	-	▲7.14%
Containership 15,000/16,000 TEU G'less Newbuilding Prices(\$m)	106.00	155.00	161.00	161.00	161.00	-	-	▲3.87%
글로벌 해운기업 주가	'20년말	'21년말	9월말	10월5일	10월6일	전일비	전월말비	21년말비
A.P. Moller-Maersk A/S(Maersk-B.CO) (DKK)	13,271	23,450	13,865	14,300	14,380	▲0.56%	▲3.71%	▼38.68%
COSCO SHIPPING Holdings Co., Ltd. (CIC.OY) (USD)	6.17	9.54	5.71	6.02	5.87	▼2.49%	▲2.80%	▼38.47%
Nippon Yusen Kabushiki Kaisha (9101.T) (JPY)	801	2,920	2,467	2,610	2,631	▲0.80%	▲6.65%	▼9.90%
Kawasaki Kisen Kaisha, Ltd. (9107.T) (JPY)	704	2,307	2,032	2,118	2,153	▲1.65%	▲5.95%	▼6.66%
Orient Overseas (International) Limited (0316.HK) (HKD)	72.66	191.80	137.50	139.00	135.10	▼2.81%	▼1.75%	▼29.56%
Evergreen Marine Corporation (Taiwan) Ltd. (2603.TW) (TWD)	101.75	356.25	146.00	155.50	155.50	-	▲6.51%	▼56.35%
Wan Hai Lines Ltd. (2615.TW) (TWD)	52.90	198.50	66.80	72.90	73.60	▲0.96%	▲10.18%	▼62.92%
국내 해운기업 주가	'20년말	'21년말	9월말	10월5일	10월6일	전일비	전월말비	21년말비
HMM(원)	13,950	26,900	18,500	18,100	18,350	▲1.38%	▼0.81%	▼31.78%
대한해운(원)	2,833	2,640	1,945	1,985	2,110	▲6.30%	▲8.48%	▼20.08%
팬오션(원)	5,020	5,410	4,500	4,635	4,800	▲3.56%	▲6.67%	▼11.28%
KSS해운(원)	10,350	11,850	8,840	8,940	9,200	▲2.91%	▲4.07%	▼22.36%
KCTC(원)	3,750	6,220	3,900	4,015	4,165	▲3.74%	▲6.79%	▼33.04%
Korea shipping stock price index(2019.1.2=100)	193	402	287	285	291	▲2.12%	▲1.26%	▼27.67%
국내 조선기업 주가	'20년말	'21년말	9월말	10월5일	10월6일	전일비	전월말비	21년말비
한국조선해양(원)	108,500	94,600	72,900	74,900	79,600	▲6.28%	▲9.19%	▼15.86%
현대미포조선(원)	48,000	70,000	103,000	104,500	111,500	▲6.70%	▲8.25%	▲59.29%
대우조선해양(원)	27,400	23,050	18,950	19,350	21,000	▲8.53%	▲10.82%	▼8.89%
삼성중공업(원)	7,040	5,670	5,310	5,350	5,470	▲2.24%	▲3.01%	▼3.53%
현대중공업지주(원)	56,700	53,700	54,100	57,300	57,900	▲1.05%	▲7.02%	▲7.82%
Korea shipbuilding stock price index(2019.1.2=100)	86	85	81	84	87	▲4.53%	▲7.28%	▲2.51%
국내 조선기자재기업 주가	'20년말	'21년말	9월말	10월5일	10월6일	전일비	전월말비	21년말비
STX중공업(원)	3,860	4,740	3,680	3,840	3,900	▲1.56%	▲5.98%	▼17.72%
STX엔진(원)	7,280	9,600	12,950	13,600	13,700	▲0.74%	▲5.79%	▲42.71%
HSD엔진(원)	8,400	8,340	7,140	7,160	7,360	▲2.79%	▲3.08%	▼11.75%
한국카본(원)	13,450	10,750	11,900	12,000	12,350	▲2.92%	▲3.78%	▲14.88%
오리엔탈정공(원)	2,460	3,675	2,690	2,725	2,840	▲4.22%	▲5.58%	▼22.72%
한라IMS(원)	6,390	5,070	4,710	4,840	4,990	▲3.10%	▲5.94%	▼1.58%
인화정공(원)	7,000	13,800	13,300	13,200	13,700	▲3.79%	▲3.01%	▼0.72%
Korea marine equipment stock price index(2019.1.2=100)	147	169	186	189	194	▲2.58%	▲4.22%	▲14.81%
국내 선박투자회사 주가	'20년말	'21년말	9월말	10월5일	10월6일	전일비	전월말비	21년말비
바다로19호(원)	2,365	2,965	3,285	3,275	3,290	▲0.46%	▲0.15%	▲10.96%

SHIPPING FINANCE DAILY MONITOR

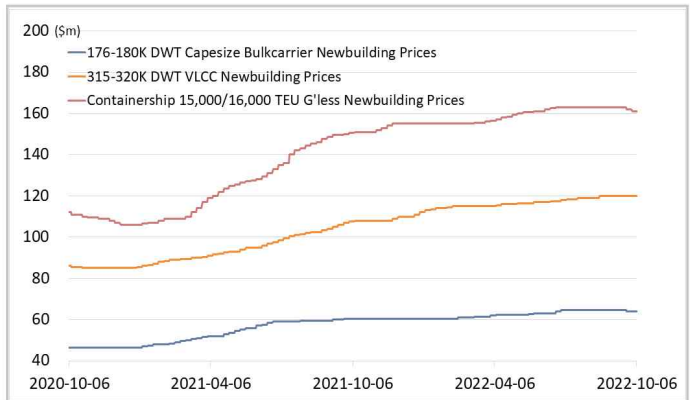
Vol.304 2022.10.07

글로벌 주가지수	'20년말	'21년말	9월말	10월5일	10월6일	전일비	전월말비	21년말비
미국 Dow Jones	30,606	36,338	28,726	30,274	29,927	▼1.15%	▲4.18%	▼17.64%
미국 S&P 500	3,756	4,766	3,586	3,783	3,745	▼1.02%	▲4.43%	▼21.44%
한국 Kospi	2,873	2,978	2,155	2,215	2,238	▲1.02%	▲3.82%	▼24.84%
독일 DAX	30.80	32.33	20.38	21.86	21.22	▼2.93%	▲4.12%	▼34.36%
영국 FTSE 100	6,461	7,385	6,894	7,053	6,997	▼0.78%	▲1.50%	▼5.24%
중국 A50	17,707	15,698	12,908	12,908	12,908	-	-	▼17.77%
일본 Nikkei	27,444	28,792	25,937	27,121	27,311	▲0.70%	▲5.30%	▼5.14%
MSCI 지수	'20년말	'21년말	9월말	10월5일	10월6일	전일비	전월말비	21년말비
MSCI World	2,690	3,232	2,379	2,500	2,478	▼0.87%	▲4.19%	▼23.31%
MSCI Emerging Markets	1,291	1,232	876	910	911	▲0.12%	▲3.97%	▼26.09%
MSCI Frontier Markets	572	666	479	481	476	▼1.00%	▼0.57%	▼28.43%
변동성지수	'20년말	'21년말	9월말	10월5일	10월6일	전일비	전월말비	21년말비
미국 변동성지수(VIX)	22.75	17.22	31.62	28.55	30.52	▲6.90%	▼3.48%	▲77.24%
신흥국 변동성지수(VXEEM)	24.74	19.32	28.99	27.74	28.60	▲3.10%	▼1.35%	▲48.03%
한국 변동성지수(VKOSPI)	22.09	16.50	27.19	24.36	23.37	▼4.06%	▼14.05%	▲41.64%
환율	'20년말	'21년말	9월말	10월5일	10월6일	전일비	전월말비	21년말비
원/달러 환율	1,088	1,191	1,438	1,424	1,412	▼0.84%	▼1.81%	▲18.61%
원/유로 환율	1,336	1,348	1,407	1,406	1,391	▼1.07%	▼1.10%	▲3.18%
원/엔 환율	1,056	1,034	994	984	975	▼0.84%	▼1.92%	▼5.68%
금리	'20년말	'21년말	9월말	10월5일	10월6일	전일비	전월말비	21년말비
콜 금리(%)	0.61	1.12	2.80	2.51	2.55	▲0.042%p	▼0.252%p	▲1.437%p
CD 91일(%)	0.66	1.29	3.24	3.32	3.32	-	▲0.080%p	▲2.030%p
국고채 3년(%)	0.98	1.80	4.19	4.16	4.15	▼0.012%p	▼0.041%p	▲2.346%p
회사채 3년 AA-(%)	2.21	2.42	5.28	5.24	5.23	▼0.011%p	▼0.049%p	▲2.816%p
미국 국채 10년(%)	0.92	1.51	3.83	3.75	3.83	▲0.077%p	▼0.001%p	▲2.316%p
독일 국채 10년(%)	-0.58	-0.18	2.11	2.02	2.09	▲0.069%p	▼0.029%p	▲2.265%p
영국 국채 10년(%)	0.20	0.97	4.10	4.04	4.17	▲0.134%p	▲0.074%p	▲3.198%p
일본 국채 10년(%)	0.02	0.07	0.25	0.24	0.24	▲0.002%p	▼0.001%p	▲0.174%p
원자재	'20년말	'21년말	9월말	10월5일	10월6일	전일비	전월말비	21년말비
원유(WTI, USD/bbl.)	48.52	75.21	79.49	87.76	88.45	▲0.79%	▲11.27%	▲17.60%
원유(Brent, USD/bbl.)	51.80	77.78	87.96	93.37	94.42	▲1.12%	▲7.34%	▲21.39%
금(USD/troz)	1,888	1,806	1,672	1,701	1,714	▲0.81%	▲2.54%	▼5.08%
구리(USD/ton)	7,742	9,692	7,647	7,661	7,744	▲1.08%	▲1.27%	▼20.10%
호주산 철광석(청다오 수입가, USD/DMT)	159.00	119.65	95.40	95.15	95.15	-	▼0.26%	▼20.48%
인도네시아산 연료탄(광저우 수입가, 위안/톤)	670	680	890	890	890	-	-	▲30.88%
호주산 원료탄(중국 수입가, USD/톤)	114	369	489	489	489	-	-	▲32.52%
대두(cent/bushel)	1,315	1,329	1,365	1,370	1,358	▼0.86%	▼0.49%	▲2.20%
소맥(cent/bushel)	640.50	770.75	921.50	902.00	879.00	▼2.55%	▼4.61%	▲14.04%

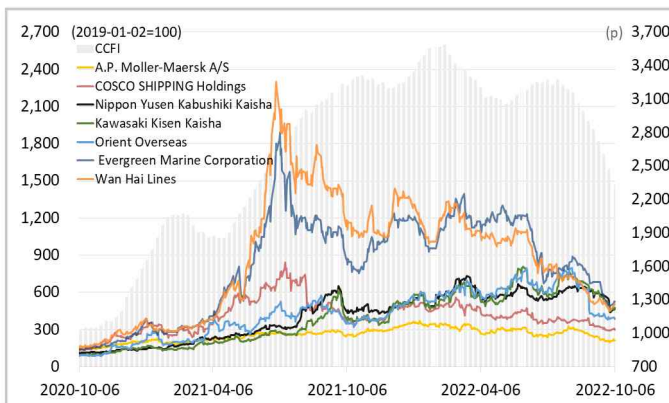
해운운임지수



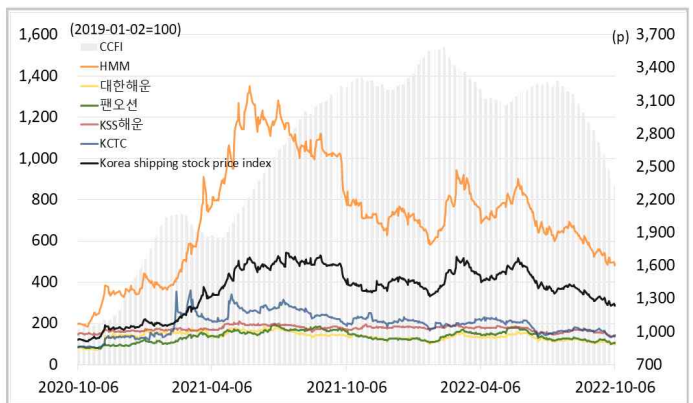
신조선가



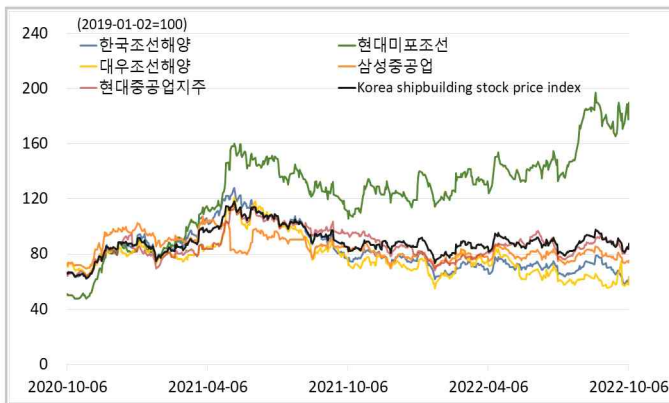
글로벌 해운기업 주가



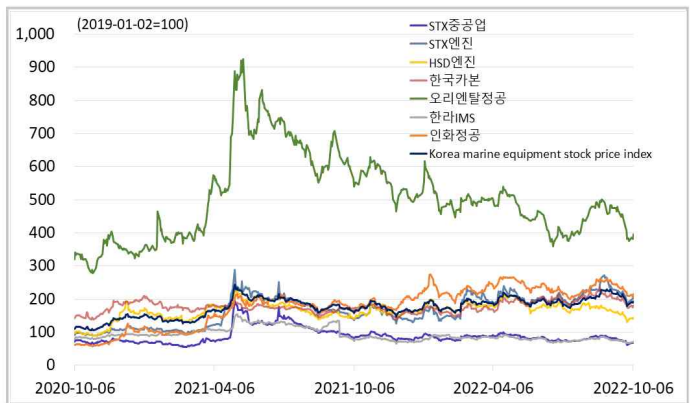
국내 해운기업 주가



국내 조선기업 주가



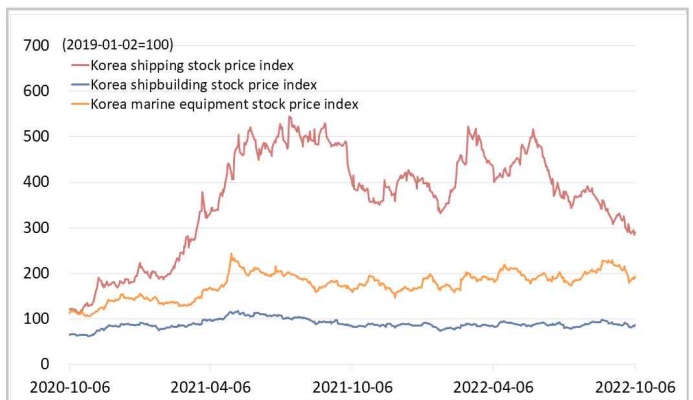
국내 조선기자재기업 주가



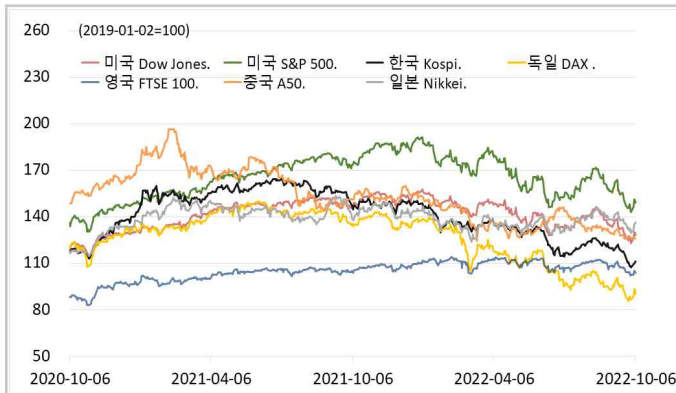
국내 선박투자회사 주가



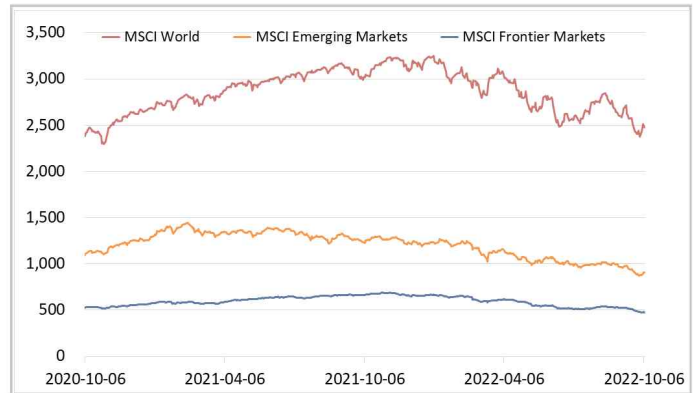
해운·조선·기자재 주가지수



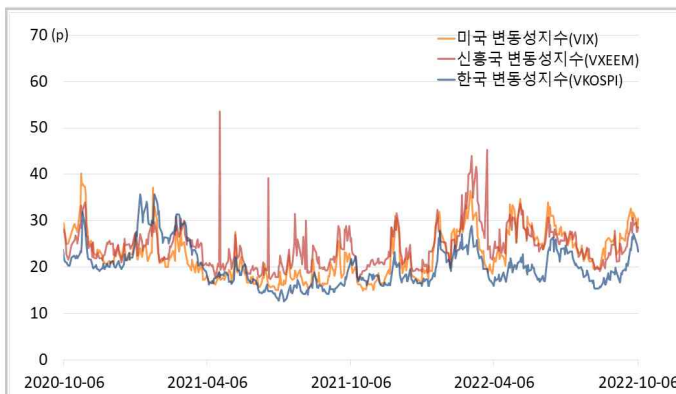
글로벌 주가지수



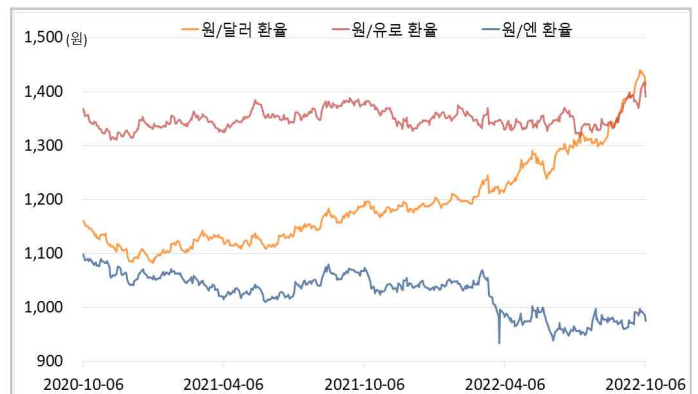
MSCI



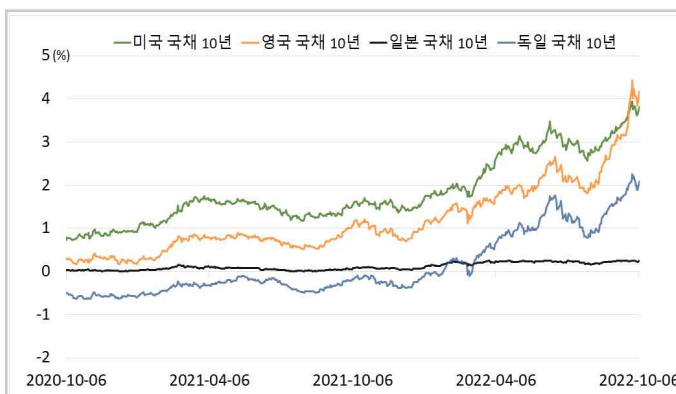
변동성지수



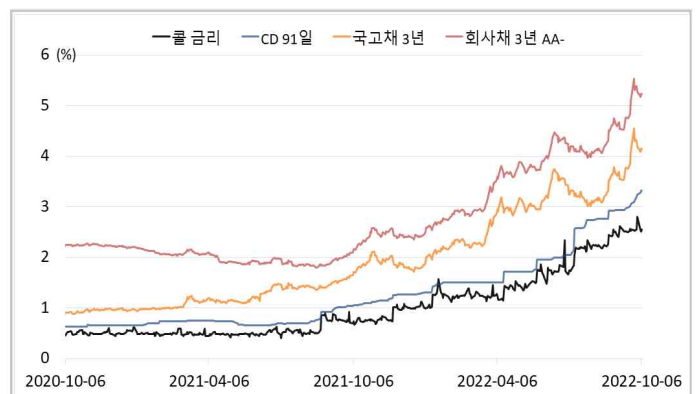
환율



글로벌 금리 및 채권수익률



국내 금리 및 채권수익률



원자재(Iron Ore & Energy)



원자재(기타)

