

SHIPPING FINANCE
DAILY MONITOR

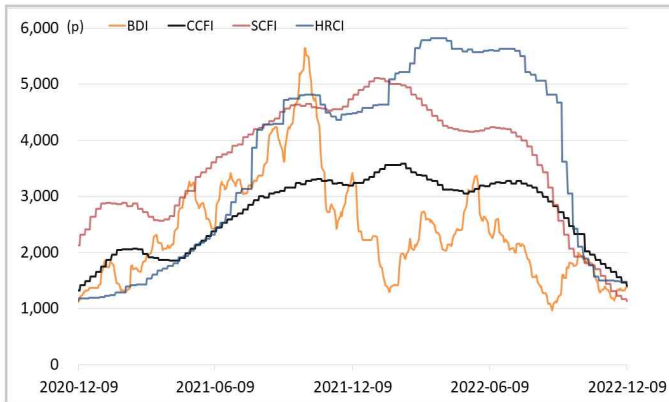
해운운임지수	'20년말	'21년말	11월말	12월8일	12월9일	전일비	전월말비	21년말비
BDI	1,366	2,217	1,355	1,385	1,386	▲0.07%	▲2.29%	▼37.48%
VLCC Average Earnings LongRun	20,386	2,255	85,350	54,290	54,702	▲0.76%	▼35.91%	▲2325.81%
CCFI	1,577	3,344	1,563	1,465	1,410	▼3.73%	▼9.81%	▼57.83%
SCFI	2,642	5,047	1,230	1,171	1,138	▼2.84%	▼7.46%	▼77.45%
HRCI	1,197	4,575	1,501	1,472	1,472	-	-	▼67.83%
신조선가	'20년말	'21년말	11월말	12월8일	12월9일	전일비	전월말비	21년말비
176-180K DWT Capesize Bulkcarrier Newbuilding Prices(\$m)	46.50	60.50	61.50	61.00	60.50	▼0.82%	▼1.63%	-
315-320K DWT VLCC Newbuilding Prices(\$m)	85.00	112.00	120.00	120.00	120.00	-	-	▲7.14%
Containership 15,000/16,000 TEU G'less Newbuilding Prices(\$m)	106.00	155.00	154.00	154.00	153.50	▼0.32%	▼0.32%	▼0.97%
글로벌 해운기업 주가	'20년말	'21년말	11월말	12월8일	12월9일	전일비	전월말비	21년말비
A.P. Moller-Maersk A/S(Maersk-B.CO) (DKK)	13,271	23,450	15,350	14,390	14,920	▲3.68%	▼2.80%	▼36.38%
COSCO SHIPPING Holdings Co., Ltd. (CICOY) (USD)	6.17	9.54	5.36	5.29	5.18	▼2.08%	▼3.36%	▼45.70%
Nippon Yusen Kabushiki Kaisha (9101.T) (JPY)	801	2,920	3,037	3,035	3,041	▲0.20%	▲0.13%	▲4.14%
Kawasaki Kisen Kaisha, Ltd. (9107.T) (JPY)	704	2,307	2,598	2,510	2,521	▲0.44%	▼2.96%	▲9.29%
Orient Overseas (International) Limited (0316.HK) (HKD)	72.66	191.80	146.20	136.80	137.90	▲0.80%	▼5.68%	▼28.10%
Evergreen Marine Corporation (Taiwan) Ltd. (2603.TW) (TWD)	101.75	356.25	163.00	151.00	154.50	▲2.32%	▼5.21%	▼56.63%
Wan Hai Lines Ltd. (2615.TW) (TWD)	52.90	198.50	76.10	68.60	70.10	▲2.19%	▼7.88%	▼64.69%
국내 해운기업 주가	'20년말	'21년말	11월말	12월8일	12월9일	전일비	전월말비	21년말비
HMM(원)	13,950	26,900	22,300	20,850	22,050	▲5.76%	▼1.12%	▼18.03%
대한해운(원)	2,833	2,640	2,165	2,100	2,190	▲4.29%	▲1.15%	▼17.05%
팬오션(원)	5,020	5,410	5,390	5,680	5,950	▲4.75%	▲10.39%	▲9.98%
KSS해운(원)	10,350	11,850	9,590	9,420	9,480	▲0.64%	▼1.15%	▼20.00%
KCTC(원)	3,750	6,220	5,050	4,735	4,825	▲1.90%	▼4.46%	▼22.43%
Korea shipping stock price index(2019.1.2=100)	193	402	344	331	348	▲5.36%	▲1.18%	▼13.40%
국내 조선기업 주가	'20년말	'21년말	11월말	12월8일	12월9일	전일비	전월말비	21년말비
한국조선해양(원)	108,500	94,600	78,300	72,800	73,600	▲1.10%	▼6.00%	▼22.20%
현대미포조선(원)	48,000	70,000	86,500	83,200	83,700	▲0.60%	▼3.24%	▲19.57%
대우조선해양(원)	27,400	23,050	19,100	18,200	18,500	▲1.65%	▼3.14%	▼19.74%
삼성중공업(원)	7,040	5,670	5,210	5,090	5,140	▲0.98%	▼1.34%	▼9.35%
현대중공업지주(원)	56,700	53,700	64,500	63,300	63,800	▲0.79%	▼1.09%	▲18.81%
Korea shipbuilding stock price index(2019.1.2=100)	86	85	83	80	81	▲0.97%	▼3.02%	▼5.17%
국내 조선기자재기업 주가	'20년말	'21년말	11월말	12월8일	12월9일	전일비	전월말비	21년말비
STX중공업(원)	3,860	4,740	4,805	4,755	4,935	▲3.79%	▲2.71%	▲4.11%
STX엔진(원)	7,280	9,600	13,750	12,650	12,750	▲0.79%	▼7.27%	▲32.81%
HSD엔진(원)	8,400	8,340	7,510	7,170	7,430	▲3.63%	▼1.07%	▼10.91%
한국카본(원)	13,450	10,750	11,900	11,600	11,400	▼1.72%	▼4.20%	▲6.05%
오리엔탈정공(원)	2,460	3,675	2,600	2,470	2,440	▼1.21%	▼6.15%	▼33.61%
한라IMS(원)	6,390	5,070	5,550	5,440	5,510	▲1.29%	▼0.72%	▲8.68%
인화정공(원)	7,000	13,800	12,900	12,500	12,700	▲1.60%	▼1.55%	▼7.97%
Korea marine equipment stock price index(2019.1.2=100)	147	169	195	187	189	▲1.07%	▼3.08%	▲11.84%
국내 선박투자회사 주가	'20년말	'21년말	11월말	12월8일	12월9일	전일비	전월말비	21년말비
바다로19호(원)	2,365	2,965	3,030	3,000	3,000	-	▼0.99%	▲1.18%

SHIPPING FINANCE DAILY MONITOR

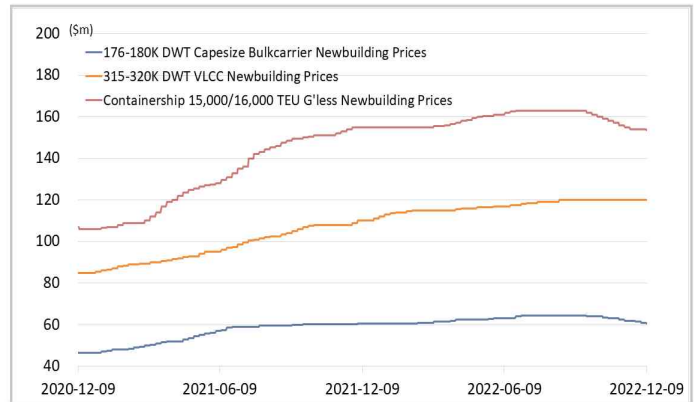
Vol.349 2022.12.12

글로벌 주가지수	'20년말	'21년말	11월말	12월8일	12월9일	전일비	전월말비	21년말비
미국 Dow Jones	30,606	36,338	34,590	33,781	33,476	▼0.90%	▼3.22%	▼7.88%
미국 S&P 500	3,756	4,766	4,080	3,964	3,934	▼0.73%	▼3.57%	▼17.45%
한국 Kospi	2,873	2,978	2,473	2,371	2,389	▲0.76%	▼3.38%	▼19.77%
독일 DAX	30.80	32.33	26.21	26.10	26.16	▲0.23%	▼0.19%	▼19.08%
영국 FTSE 100	6,461	7,385	7,573	7,472	7,477	▲0.06%	▼1.27%	▲1.25%
중국 A50	17,707	15,698	12,602	13,100	13,280	▲1.38%	▲5.38%	▼15.40%
일본 Nikkei	27,444	28,792	27,969	27,574	27,901	▲1.18%	▼0.24%	▼3.09%
MSCI 지수	'20년말	'21년말	11월말	12월8일	12월9일	전일비	전월말비	21년말비
MSCI World	2,690	3,232	2,721	2,670	2,663	▼0.28%	▼2.13%	▼17.60%
MSCI Emerging Markets	1,291	1,232	972	969	978	▲0.94%	▲0.62%	▼20.59%
MSCI Frontier Markets	572	666	480	490	491	▲0.09%	▲2.21%	▼26.28%
변동성지수	'20년말	'21년말	11월말	12월8일	12월9일	전일비	전월말비	21년말비
미국 변동성지수(VIX)	22.75	17.22	20.58	22.29	22.83	▲2.42%	▲10.93%	▲32.58%
신중국 변동성지수(VXEEM)	24.74	19.32	24.34	25.15	25.68	▲2.11%	▲5.51%	▲32.92%
한국 변동성지수(VKOSPI)	22.09	16.50	17.78	18.38	17.57	▼4.41%	▼1.18%	▲6.48%
환율	'20년말	'21년말	11월말	12월8일	12월9일	전일비	전월말비	21년말비
원/달러 환율	1,088	1,191	1,319	1,320	1,306	▼1.06%	▼0.99%	▲9.70%
원/유로 환율	1,336	1,348	1,369	1,389	1,377	▼0.85%	▲0.58%	▲2.13%
원/엔 환율	1,056	1,034	947	965	959	▼0.69%	▲1.21%	▼7.29%
금리	'20년말	'21년말	11월말	12월8일	12월9일	전일비	전월말비	21년말비
콜 금리(%)	0.61	1.12	3.37	3.30	3.29	▼0.004%p	▼0.075%p	▲2.176%p
CD 91일(%)	0.66	1.29	4.03	4.03	4.03	-	-	▲2.740%p
국고채 3년(%)	0.98	1.80	3.69	3.68	3.66	▼0.019%p	▼0.032%p	▲1.858%p
회사채 3년 AA-(%)	2.21	2.42	5.45	5.41	5.39	▼0.021%p	▼0.054%p	▲2.976%p
미국 국채 10년(%)	0.92	1.51	3.61	3.49	3.59	▲0.097%p	▼0.025%p	▲2.074%p
독일 국채 10년(%)	-0.58	-0.18	1.89	1.82	1.92	▲0.103%p	▼0.021%p	▲2.102%p
영국 국채 10년(%)	0.20	0.97	3.16	3.10	3.18	▲0.087%p	▲0.020%p	▲2.211%p
일본 국채 10년(%)	0.02	0.07	0.25	0.25	0.25	▼0.002%p	▼0.003%p	▲0.178%p
원자재	'20년말	'21년말	11월말	12월8일	12월9일	전일비	전월말비	21년말비
원유(WTI, USD/bbl.)	48.52	75.21	80.55	71.46	71.02	▼0.62%	▼11.83%	▼5.57%
원유(Brent, USD/bbl.)	51.80	77.78	85.43	76.15	76.10	▼0.07%	▼10.92%	▼2.16%
금(USD/troz)	1,888	1,806	1,754	1,790	1,796	▲0.34%	▲2.43%	▼0.54%
구리(USD/ton)	7,742	9,692	8,198	8,537	8,491	▼0.54%	▲3.57%	▼12.40%
호주산 철광석(청다오 수입가, USD/DMT)	159.00	119.65	101.35	109.70	112.30	▲2.37%	▲10.80%	▼6.14%
인도네시아산 연료탄(광저우 수입가, 위안/톤)	670	680	890	890	890	-	-	▲30.88%
호주산 원료탄(중국 수입가, USD/톤)	114	369	489	489	489	-	-	▲32.52%
대두(cent/bushel)	1,315	1,329	1,470	1,486	1,484	▼0.17%	▲0.97%	▲11.67%
소맥(cent/bushel)	640.50	770.75	795.50	746.25	734.25	▼1.61%	▼7.70%	▼4.74%

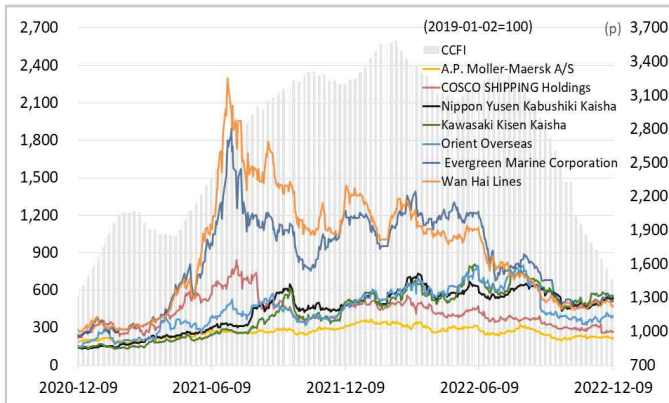
해운운임지수



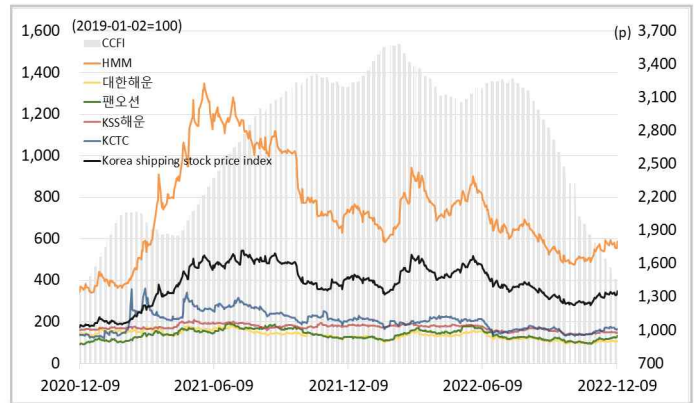
신조선가



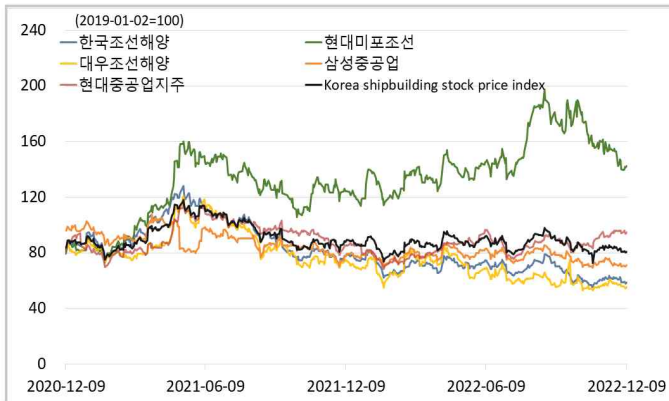
글로벌 해운기업 주가



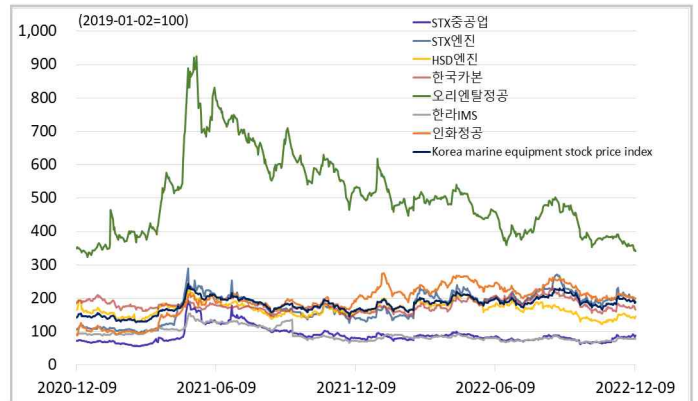
국내 해운기업 주가



국내 조선기업 주가



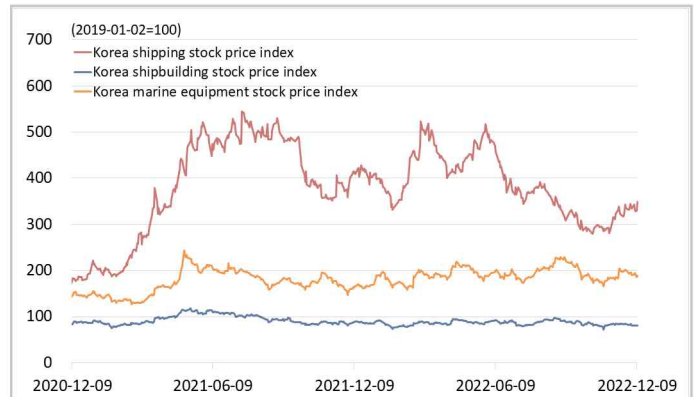
국내 조선기자재기업 주가



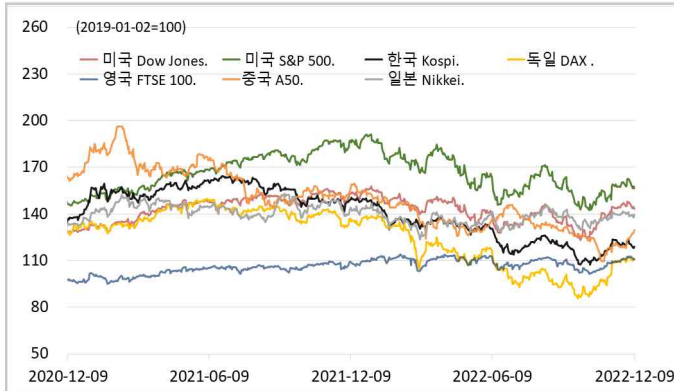
국내 선박투자회사 주가



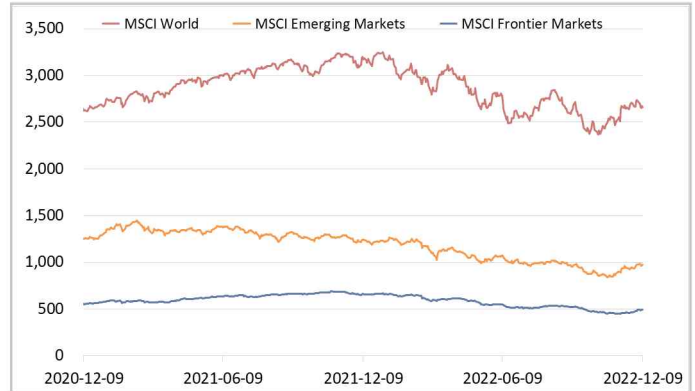
해운·조선·기자재 주가지수



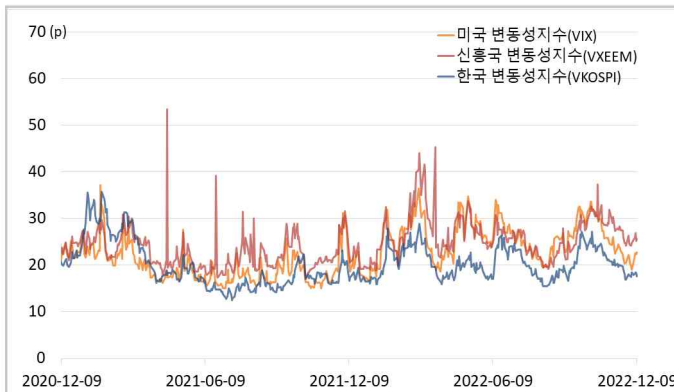
글로벌 주가지수



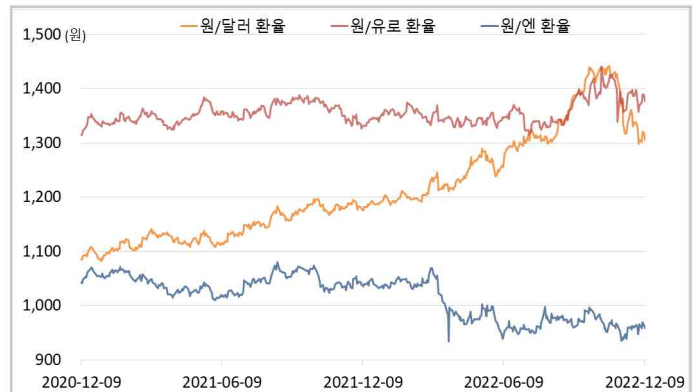
MSCI



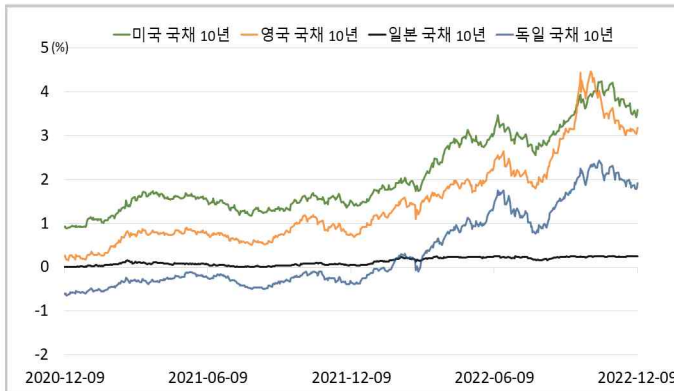
변동성지수



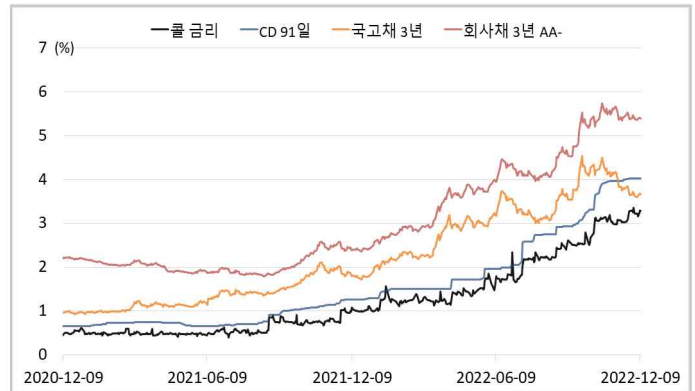
환율



글로벌 금리 및 채권수익률



국내 금리 및 채권수익률



원자재(Iron Ore & Energy)



원자재(기타)

