

SHIPPING FINANCE
DAILY MONITOR

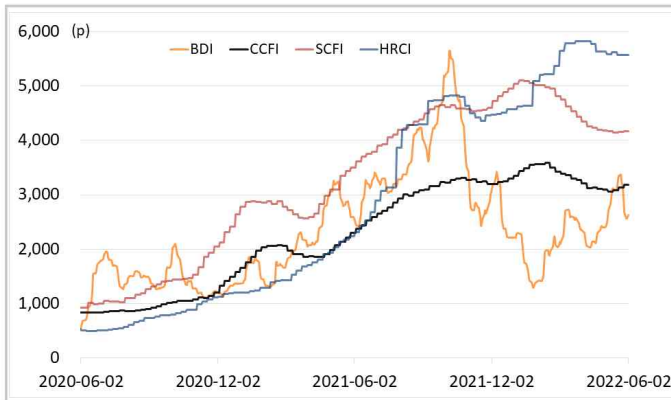
해운운임지수	'20년말	'21년말	5월말	5월31일	6월2일	전일비	전월말비	21년말비
BDI	1,366	2,217	2,566	2,566	2,633	▲2.61%	▲2.61%	▲18.76%
VLCC Average Earnings LongRun	20,386	2,255	-9,713	-9,713	-9,713	-	-	▼530.73%
CCFI	1,577	3,344	3,191	3,191	3,191	-	-	▼4.58%
SCFI	2,642	5,047	4,175	4,175	4,175	-	-	▼17.27%
HRCI	1,197	4,575	5,570	5,570	5,570	-	-	▲21.75%
신조선가	'20년말	'21년말	5월말	5월31일	6월2일	전일비	전월말비	21년말비
176-180K DWT Capesize Bulkcarrier Newbuilding Prices(\$m)	47	61	63	63	63	-	-	▲4.13%
315-320K DWT VLCC Newbuilding Prices(\$m)	85	112	117	117	117	-	-	▲4.46%
Containership 15,000/16,000 TEU G'less Newbuilding Prices(\$m)	106	155	161	161	161	-	-	▲3.87%
글로벌 해운기업 주가	'20년말	'21년말	5월말	5월31일	6월2일	전일비	전월말비	21년말비
A.P. Moller-Maersk A/S(Maersk-B.CO) (DKK)	13,271	23,450	20,220	20,220	21,240	▲5.04%	▲5.04%	▼9.42%
COSCO SHIPPING Holdings Co., Ltd. (CIC0Y) (USD)	6	10	9	9	9	▲1.25%	▲1.25%	▼6.71%
Nippon Yusen Kabushiki Kaisha (9101.T) (JPY)	2,331	8,760	10,700	10,700	10,770	▲0.65%	▲0.65%	▲22.95%
Kawasaki Kisen Kaisha, Ltd. (9107.T) (JPY)	2,112	6,920	10,240	10,240	10,850	▲5.96%	▲5.96%	▲56.79%
Orient Overseas (International) Limited (0316.HK) (HKD)	73	192	241	241	266	▲10.54%	▲10.54%	▲38.89%
Evergreen Marine Corporation (Taiwan) Ltd. (2603.TW) (TWD)	41	143	141	141	145	▲2.85%	▲2.85%	▲1.40%
Wan Hai Lines Ltd. (2615.TW) (TWD)	53	199	157	157	159	▲0.96%	▲0.96%	▼20.15%
국내 해운기업 주가	'20년말	'21년말	5월말	5월31일	6월2일	전일비	전월말비	21년말비
HMM(원)	13,950	26,900	32,450	32,450	30,850	▼4.93%	▼4.93%	▲14.68%
대한해운(원)	2,833	2,640	3,060	3,060	3,070	▲0.33%	▲0.33%	▲16.29%
팬오션(원)	5,020	5,410	7,600	7,600	7,540	▼0.79%	▼0.79%	▲39.37%
KSS해운(원)	10,350	11,850	11,550	11,550	11,550	-	-	▼2.53%
KCTC(원)	3,750	6,220	6,030	6,030	5,980	▼0.83%	▼0.83%	▼3.86%
Korea shipping stock price index(2019.1.2=100)	193	402	495	495	476	▼3.81%	▼3.81%	▲18.40%
국내 조선기업 주가	'20년말	'21년말	5월말	5월31일	6월2일	전일비	전월말비	21년말비
한국조선해양(원)	108,500	94,600	91,400	91,400	89,100	▼2.52%	▼2.52%	▼5.81%
현대미포조선(원)	48,000	70,000	83,800	83,800	83,800	-	-	▲19.71%
대우조선해양(원)	27,400	23,050	22,050	22,050	22,350	▲1.36%	▲1.36%	▼3.04%
삼성중공업(원)	7,040	5,670	5,930	5,930	5,950	▲0.34%	▲0.34%	▲4.94%
현대중공업지주(원)	56,700	53,700	62,500	62,500	62,500	-	-	▲16.39%
Korea shipbuilding stock price index(2019.1.2=100)	86	85	90	90	89	▼0.51%	▼0.51%	▲4.85%
국내 조선기자재기업 주가	'20년말	'21년말	5월말	5월31일	6월2일	전일비	전월말비	21년말비
STX중공업(원)	3,860	4,740	4,610	4,610	4,620	▲0.22%	▲0.22%	▼2.53%
STX엔진(원)	7,280	9,600	13,200	13,200	13,300	▲0.76%	▲0.76%	▲38.54%
HSD엔진(원)	8,400	8,340	8,730	8,730	8,860	▲1.49%	▲1.49%	▲6.24%
한국카본(원)	13,450	10,750	13,000	13,000	13,450	▲3.46%	▲3.46%	▲25.12%
오리엔탈정공(원)	2,460	3,675	3,190	3,190	3,220	▲0.94%	▲0.94%	▼12.38%
한라IMS(원)	6,390	5,070	5,650	5,650	5,650	-	-	▲11.44%
인화정공(원)	7,000	13,800	15,100	15,100	15,050	▼0.33%	▼0.33%	▲9.06%
Korea marine equipment stock price index(2019.1.2=100)	147	169	189	189	192	▲1.63%	▲1.63%	▲14.09%
국내 선박투자회사 주가	'20년말	'21년말	5월말	5월31일	6월2일	전일비	전월말비	21년말비
바다로19호(원)	2,365	2,965	3,305	3,305	3,315	▲0.30%	▲0.30%	▲11.80%

SHIPPING FINANCE DAILY MONITOR

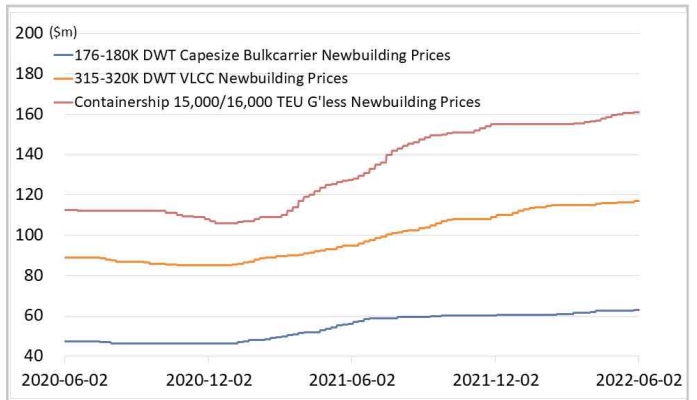
Vol.219 2022.06.03

글로벌 주가지수	'20년말	'21년말	5월말	5월31일	6월2일	전일비	전월말비	21년말비
미국 Dow Jones	30,606	36,338	32,990	32,990	33,248	▲0.78%	▲0.78%	▼8.50%
미국 S&P 500	3,756	4,766	4,132	4,132	4,177	▲1.08%	▲1.08%	▼12.37%
한국 Kospi	2,873	2,978	2,686	2,686	2,659	▼1.00%	▼1.00%	▼10.70%
독일 DAX	31	32	27	27	28	▲1.64%	▲1.64%	▼13.70%
영국 FTSE 100	6,461	7,385	7,608	7,608	7,608	-	-	▲3.02%
중국 A50	17,707	15,698	13,594	13,594	13,514	▼0.59%	▼0.59%	▼13.91%
일본 Nikkei	27,444	28,792	27,280	27,280	27,414	▲0.49%	▲0.49%	▼4.79%
MSCI 지수	'20년말	'21년말	5월말	5월31일	6월2일	전일비	전월말비	21년말비
MSCI World	2,690	3,232	2,791	2,791	2,814	▲0.82%	▲0.82%	▼12.93%
MSCI Emerging Markets	1,291	1,232	1,078	1,078	1,061	▼1.51%	▼1.51%	▼13.84%
MSCI Frontier Markets	572	666	549	549	548	▼0.07%	▼0.07%	▼17.63%
변동성지수	'20년말	'21년말	5월말	5월31일	6월2일	전일비	전월말비	21년말비
미국 변동성지수(VIX)	22.75	17.22	26.19	26.19	24.72	▼5.61%	▼5.61%	▲43.55%
신중국 변동성지수(VXEEM)	24.74	19.32	24.65	24.65	23.41	▼5.03%	▼5.03%	▲21.17%
한국 변동성지수(VKOSPI)	22.09	16.5	17.26	17.26	17.60	▲1.97%	▲1.97%	▲6.67%
환율	'20년말	'21년말	5월말	5월31일	6월2일	전일비	전월말비	21년말비
원/달러 환율	1,088	1,191	1,241	1,241	1,251	▲0.77%	▲0.77%	▲5.04%
원/유로 환율	1,336	1,348	1,328	1,328	1,337	▲0.74%	▲0.74%	▼0.81%
원/엔 환율	1,056	1,034	970	970	964	▼0.59%	▼0.59%	▼6.77%
금리	'20년말	'21년말	5월말	5월31일	6월2일	전일비	전월말비	21년말비
콜 금리(%)	0.61	1.12	1.86	1.86	1.71	▼0.154%p	▼0.154%p	▲0.594%p
CD 91일(%)	0.66	1.29	1.96	1.96	1.96	-	-	▲0.670%p
국고채 3년(%)	0.98	1.80	3.03	3.03	3.13	▲0.098%p	▲0.098%p	▲1.326%p
회사채 3년 AA-(%)	2.21	2.42	3.81	3.81	3.90	▲0.090%p	▲0.090%p	▲1.482%p
미국 국채 10년(%)	0.92	1.51	2.86	2.86	2.91	▲0.051%p	▲0.051%p	▲1.401%p
독일 국채 10년(%)	-0.58	-0.18	1.12	1.12	1.24	▲0.115%p	▲0.115%p	▲1.414%p
영국 국채 10년(%)	0.20	0.97	2.10	2.10	2.17	▲0.065%p	▲0.065%p	▲1.193%p
일본 국채 10년(%)	0.02	0.07	0.24	0.24	0.24	▼0.004%p	▼0.004%p	▲0.167%p
원자재	'20년말	'21년말	5월말	5월31일	6월2일	전일비	전월말비	21년말비
원유(WTI, USD/bbl.)	49	75	115	115	117	▲1.92%	▲1.92%	▲55.39%
원유(Brent, USD/bbl.)	52	78	123	123	118	▼4.26%	▼4.26%	▲51.21%
금(USD/troz)	1,888	1,806	1,839	1,839	1,839	-	-	▲1.82%
구리(USD/ton)	7,742	9,692	9,501	9,501	9,501	-	-	▼1.98%
호주산 철광석(청다오 수입가, USD/DMT)	159	120	136	136	144	▲5.43%	▲5.43%	▲20.14%
인도네시아산 연료탄(광저우 수입가, 위안/톤)	670	680	890	890	890	-	-	▲30.88%
호주산 원료탄(중국 수입가, USD/톤)	114	369	489	489	489	-	-	▲32.52%
대두(cent/bushel)	1,315	1,329	1,683	1,683	1,729	▲2.73%	▲2.73%	▲30.14%
소맥(cent/bushel)	641	771	1,088	1,088	1,058	▼2.69%	▼2.69%	▲37.30%

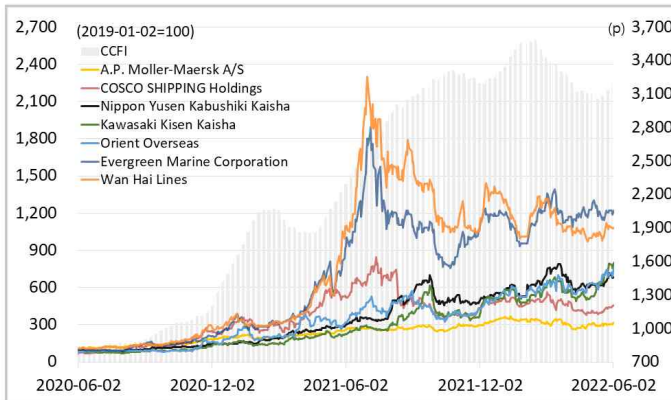
해운운임지수



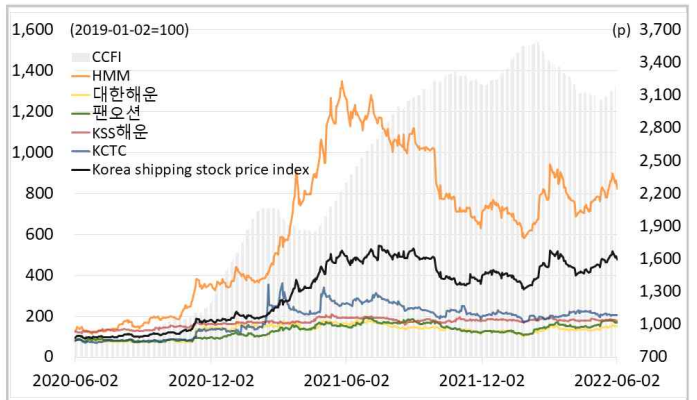
신조선가



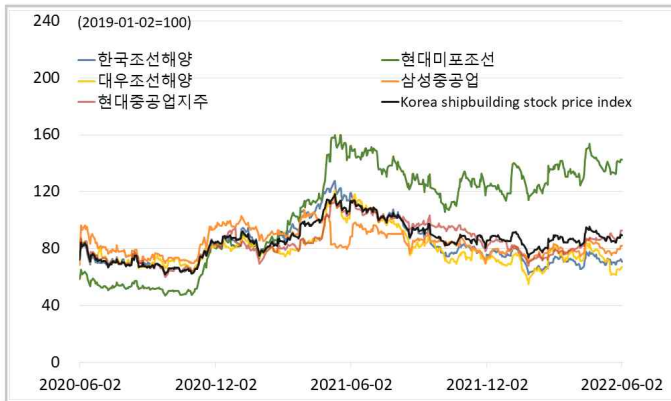
글로벌 해운기업 주가



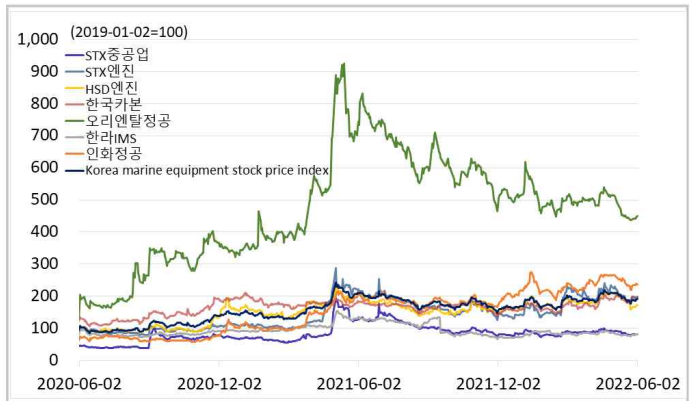
국내 해운기업 주가



국내 조선기업 주가



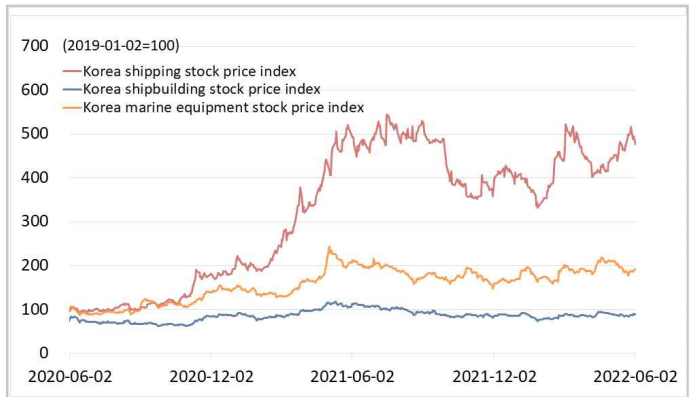
국내 조선기자재기업 주가



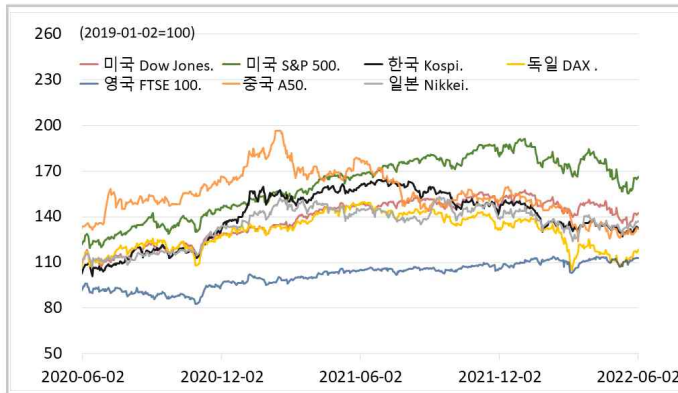
국내 선박투자회사 주가



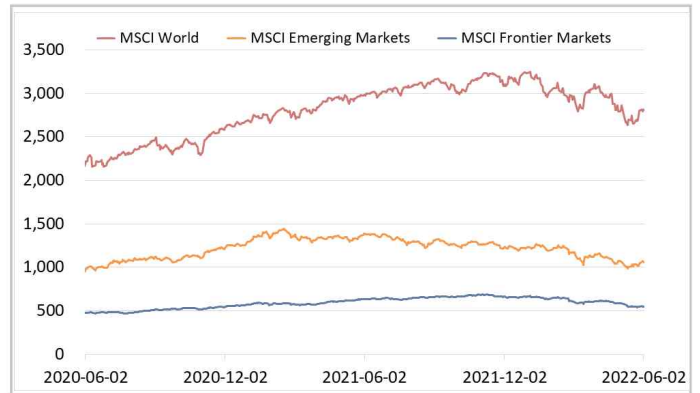
해운·조선·기자재 주가지수



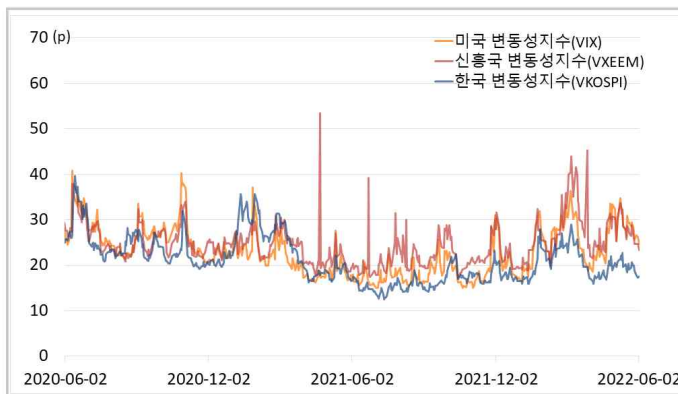
글로벌 주가지수



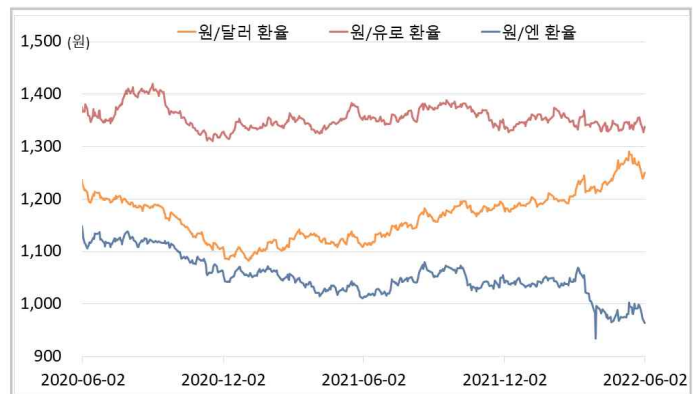
MSCI



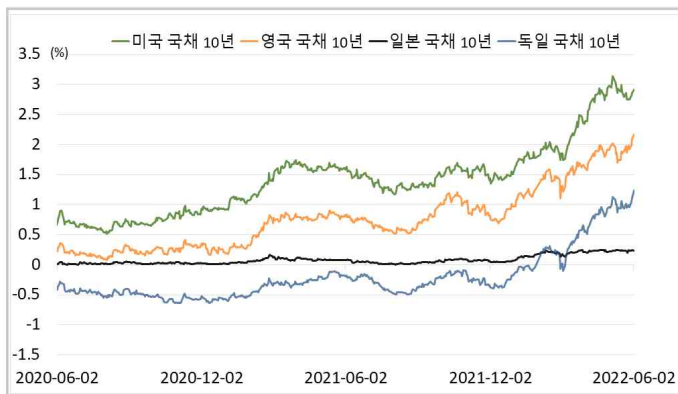
변동성지수



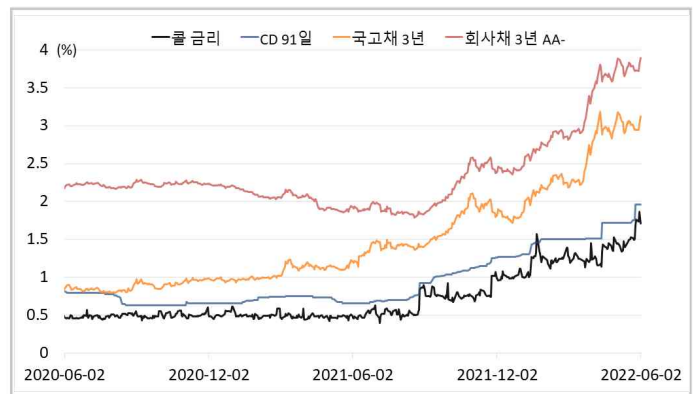
환율



글로벌 금리 및 채권수익률



국내 금리 및 채권수익률



원자재(Iron Ore & Energy)



원자재(기타)

