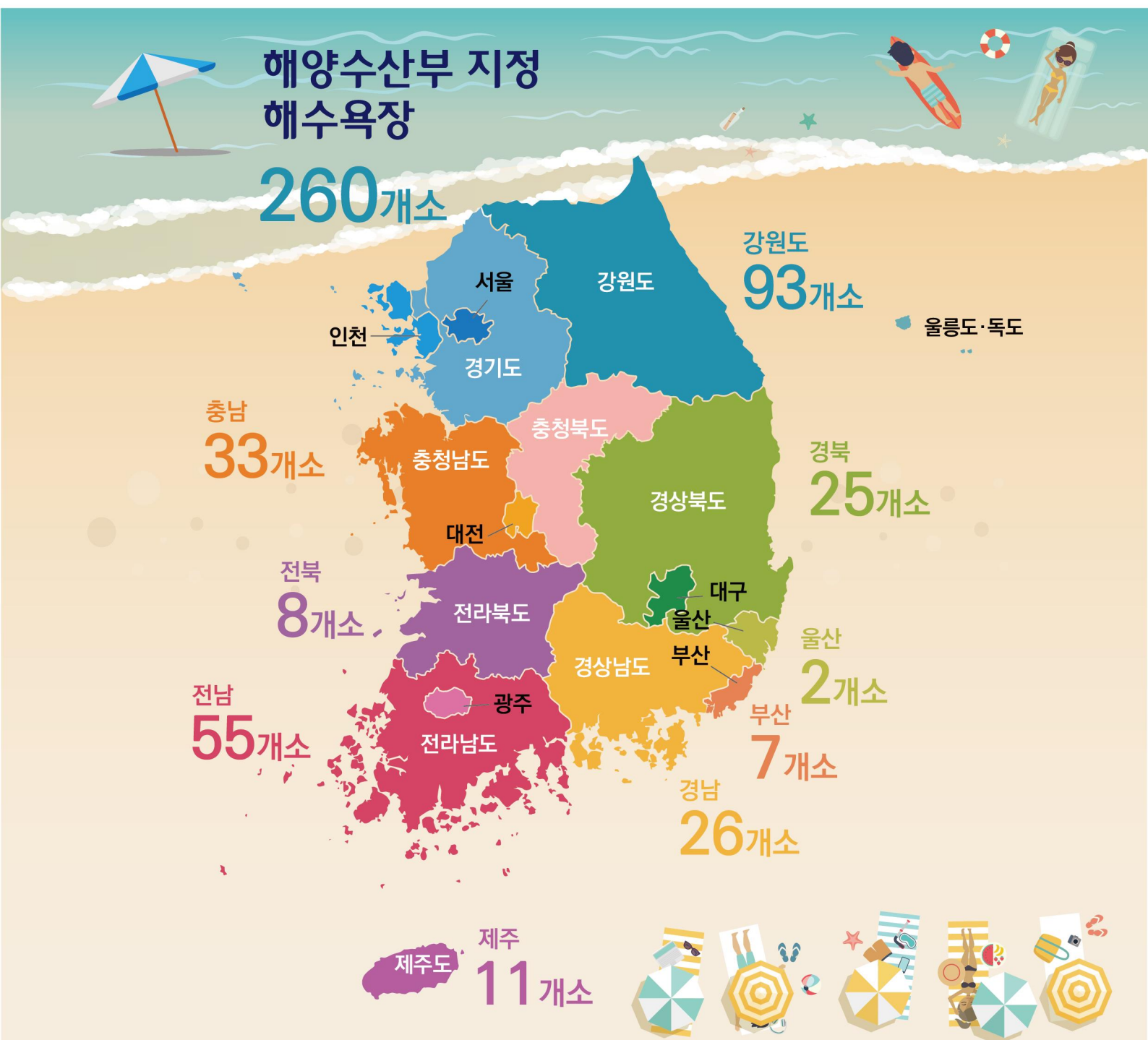


| 우리나라 해수욕장은 몇 개이고, 가장 많이 찾는 해수욕장은 ? |

우리나라의 해수욕장은 몇 개일까요 ?

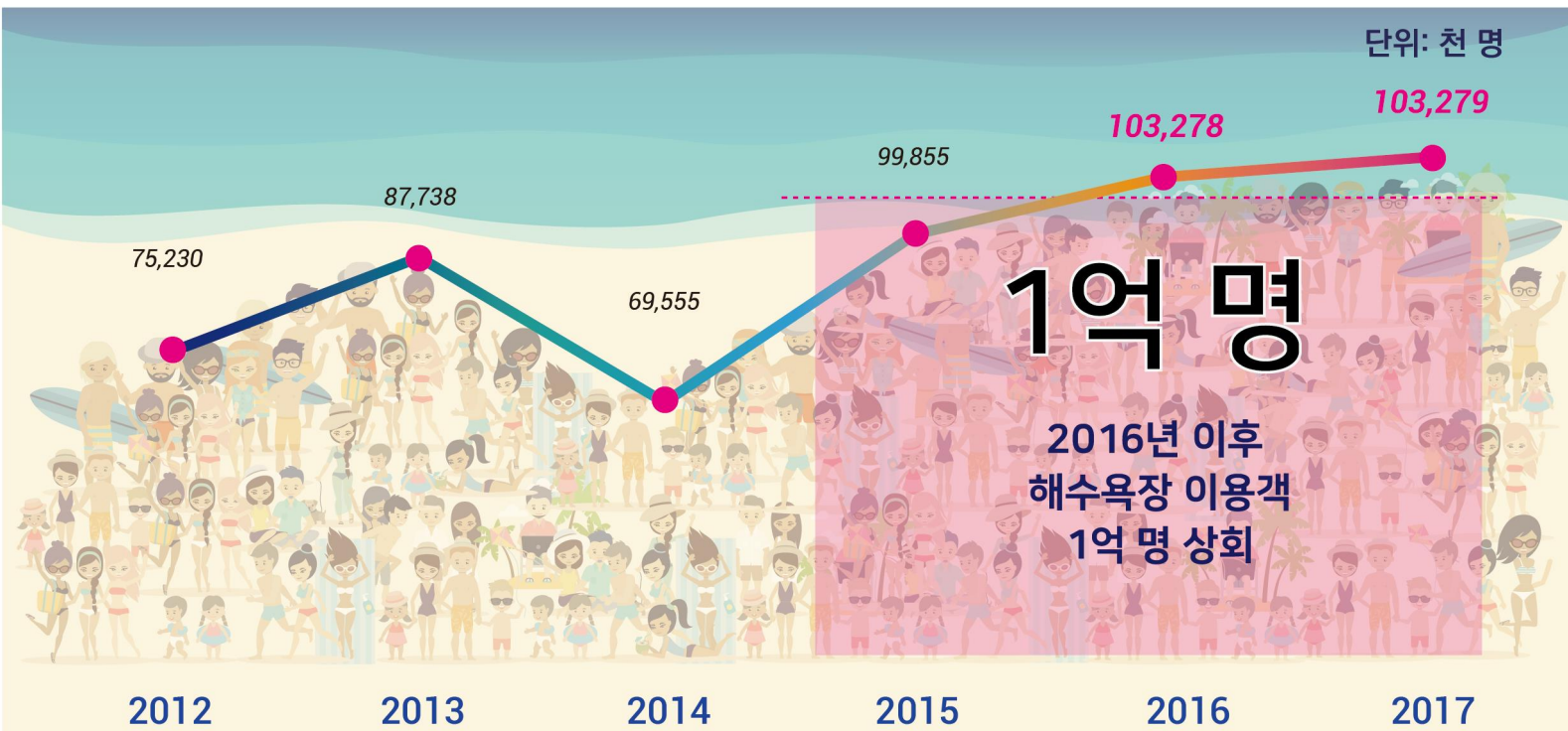
해양수산부가 지정한 해수욕장(2018)은 총 260개소로 강원도 93개소 35.8%, 전남 55개소 21.2%, 충남 33개소 12.7%, 경남 26개소 10.0%, 경북 25개소 9.6% 순임.



자료: 해양수산부 자료를 토대로 KMI 재구성

우리나라 해수욕장 이용객 수와 가장 많이 찾는 해수욕장은?

우리나라 해수욕장 방문객 수는 꾸준히 증가하여 2016년에 **1억 명 이상이 방문**한 것으로 나타남.
2017년 기준으로 **부산**이 약 4,852만 명으로 가장 많았으며, **강원도** 약 2,258만 명, **충청남도**가 약 1,797만 명순임.



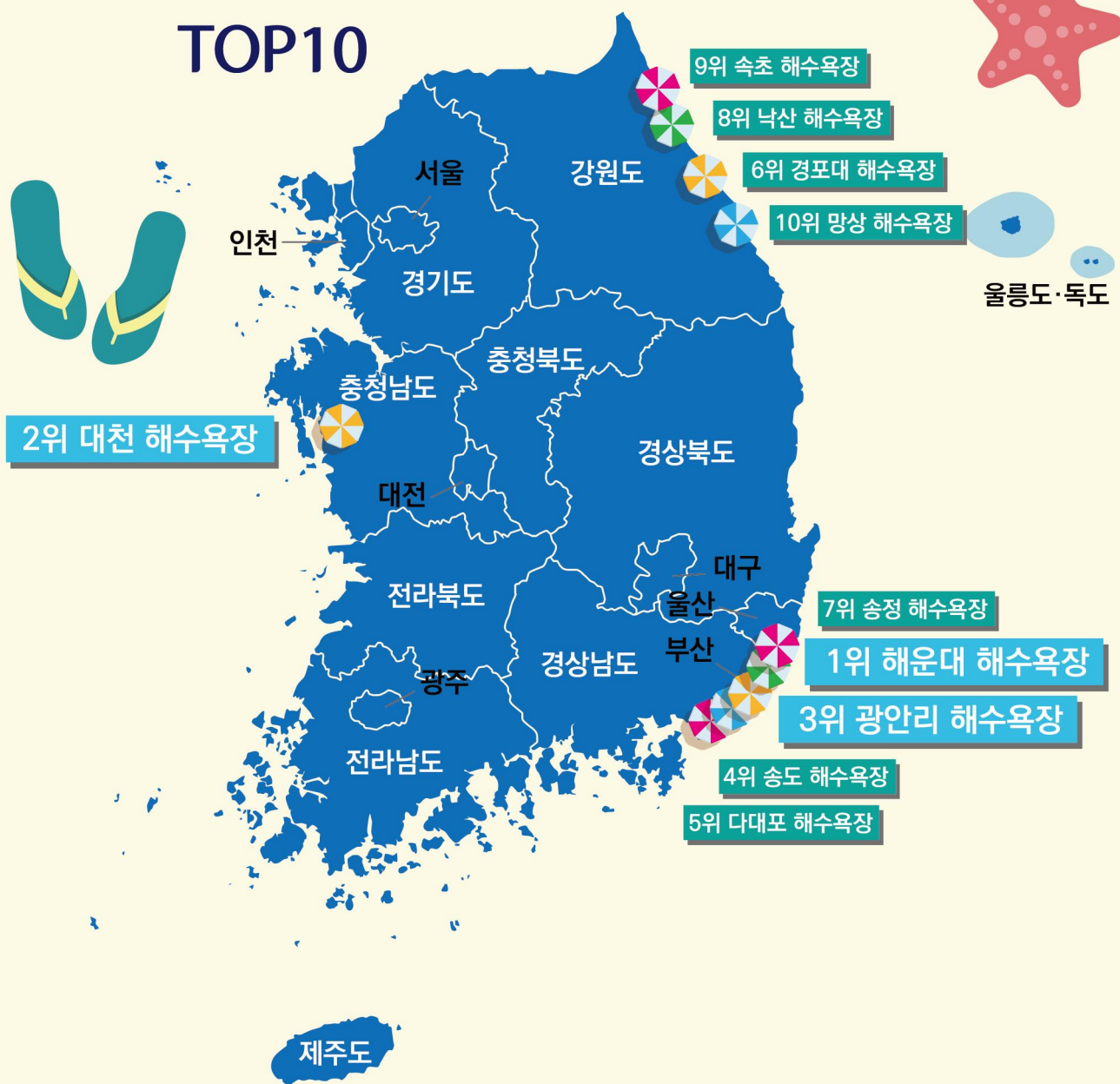
자료: 해양수산부 자료를 토대로 KMI 재구성

우리나라 국민들이 가장 많이 찾는 해수욕장은 2017년 해수욕장 이용객 수를 기준으로

1위 해운대해수욕장 (1,370만 명), 2위 대천해수욕장 (1,350만 명), 3위 광안리해수욕장 (1,212만 명)순임.

10대 해수욕장은 부산(5곳), 강원도(4곳), 충청남도(1곳)이며 3개 지역임.

가장 많이 찾는 해수욕장 TOP10

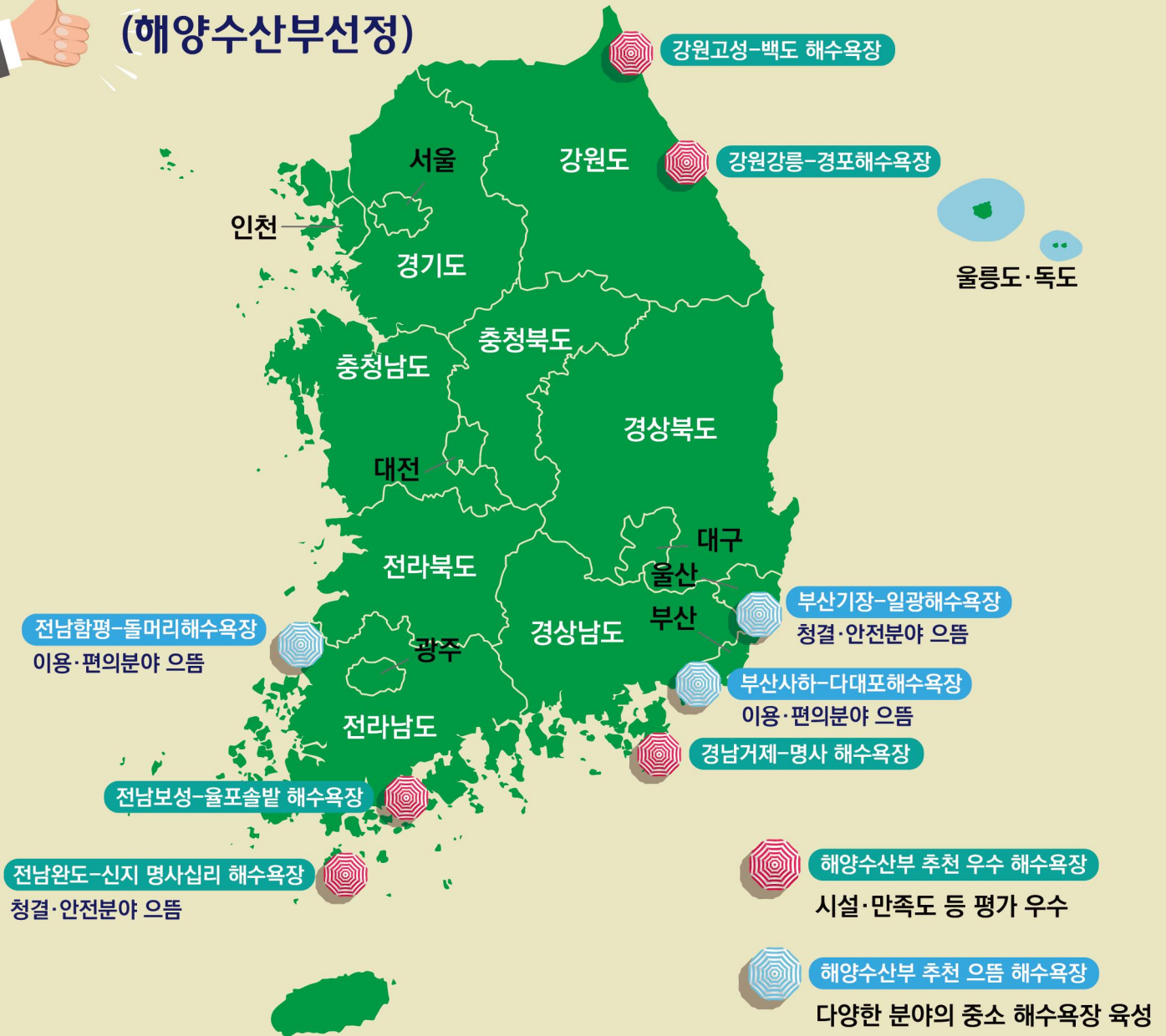


자료: 해양수산부 자료를 토대로 KMI 재구성

올 여름 방문할만한 해수욕장은 ?

2018년 해양수산부가 선정한 **우수해수욕장 5곳**과 **으뜸해수욕장 3곳**은 2017년 상반기에 시·도의 추천을 받은 후, 개장기간 동안의 현장평가와 폐장 후 해수욕장 평가위원회의 심의를 거쳐 최종적으로 선정됨.

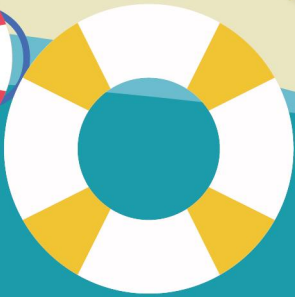
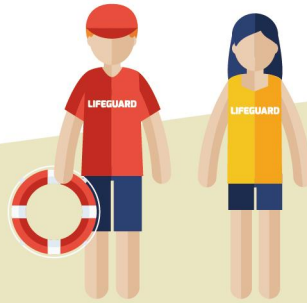
우수·으뜸 해수욕장 (해양수산부선정)



자료: 해양수산부, 해양레저관광과 보도자료 2018.6.28, KMI 재구성

해수욕장 물놀이 사고 건수와 유형은 ?

2017년 해수욕장 내 물놀이 사고는 591건으로 기상악화 57.9%, 수영미숙 19.3%, 부주의 15.2%가 대다수를 차지함. 해수욕장 내 사망사고는 5건으로 해수욕장 이용객 천만 명당 0.5명 꼴임.

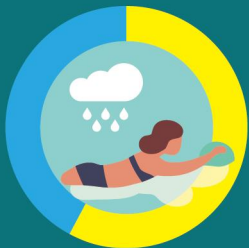


해수욕장내 물놀이 사고 (2017년)



591건

57.9%



기상악화
342건

19.3%



수영미숙
114건

15.2%



부주의
90건

0.8%



음주수영
5건

6.8%



기타
40건

해수욕장내 사망사고 (2017년)

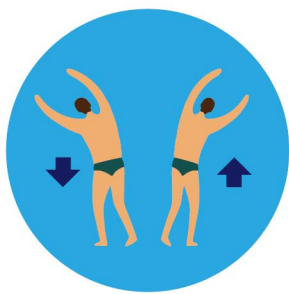


5건

해수욕장방문객 **103,279**천 명
(2017)

천 만명 당 **0.5**명 꼴

해수욕장 물놀이 안전수칙



물에 들어갈 시
심장에서 먼 부분부터
(다리→팔→얼굴→가슴)

준비운동



수영하기 전
구명조끼 착용

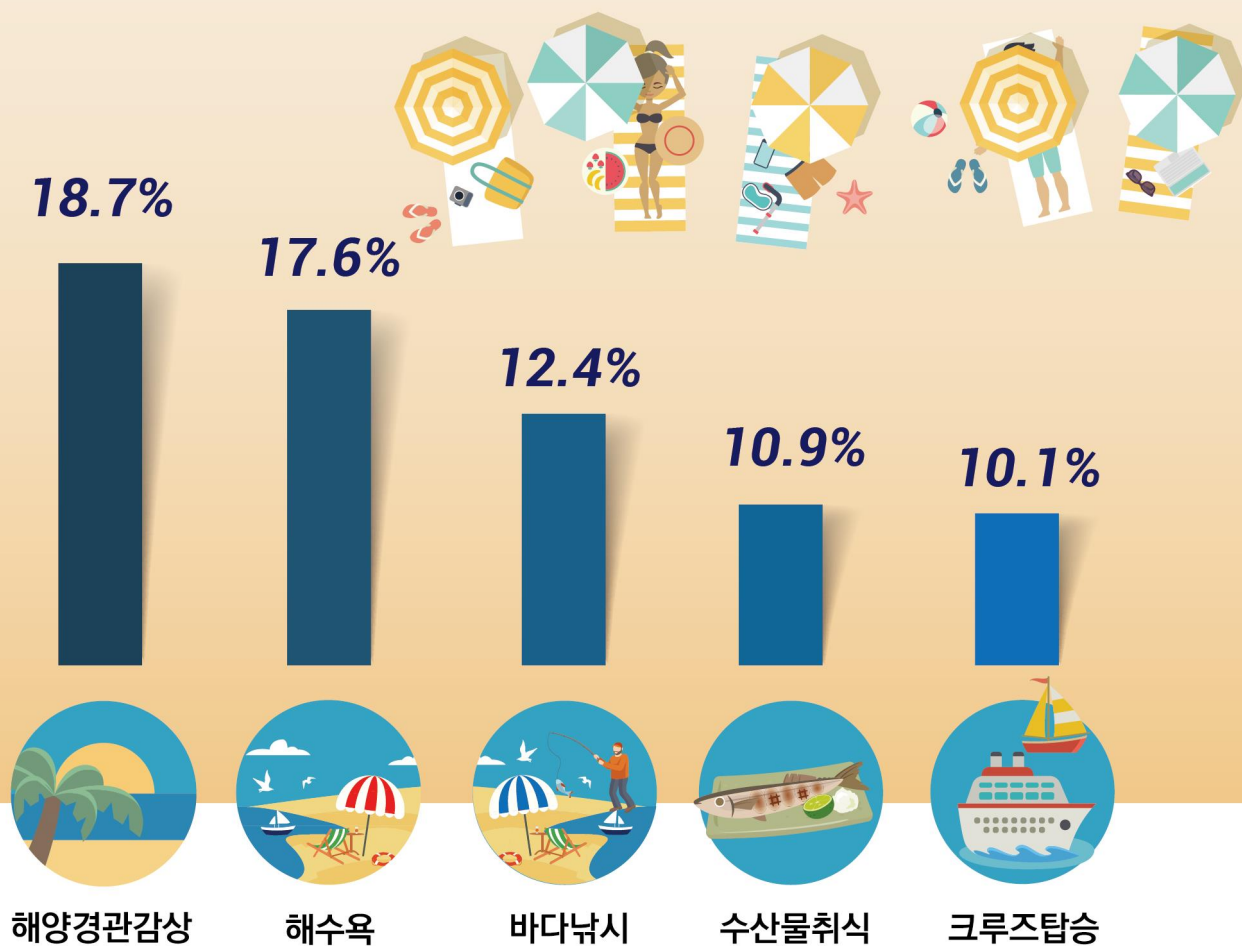


물에 빠진 사람
발견시
119 신고

자료: 해양수산부자료를 토대로 KMI재구성

바닷가에서의 희망하는 여가활동

바닷가에서의 희망하는 여가활동을 살펴본 결과, '해양경관 감상' 18.7%로 가장 높게 나타났고, '해수욕' 17.6%, '바다낚시' 12.4% 등의 순임.



자료: 한국해양수산개발원, 2018 국민인식도 조사결과

바닷가 불편사항

바닷가에서의 불편사항을 살펴본 결과, '비싼 요금(바가지 등)'이 63.9%, '숙박 및 취사활동'이 31.0%, '접근 교통 불편'이 28.3%순으로 높았으며, 특히 바가지 요금이 작년에 비해 12.1% 증가하였음.

