

SHIPPING FINANCE
DAILY MONITOR

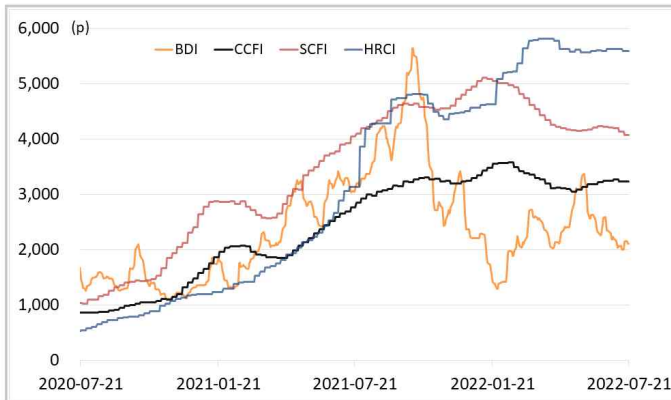
해운운임지수	'20년말	'21년말	6월말	7월20일	7월21일	전일비	전월말비	21년말비
BDI	1,366	2,217	2,240	2,113	2,118	▲0.24%	▼5.45%	▼4.47%
VLCC Average Earnings LongRun	20,386	2,255	-4,970	7,715	7,715	-	▲255.23%	▲242.13%
CCFI	1,577	3,344	3,245	3,232	3,232	-	▼0.39%	▼3.35%
SCFI	2,642	5,047	4,216	4,075	4,075	-	▼3.35%	▼19.26%
HRCI	1,197	4,575	5,632	5,597	5,597	-	▼0.62%	▲22.34%
신조선가	'20년말	'21년말	6월말	7월20일	7월21일	전일비	전월말비	21년말비
176-180K DWT Capesize Bulkcarrier Newbuilding Prices(\$m)	46.50	60.50	64.00	64.50	64.50	-	▲0.78%	▲6.61%
315-320K DWT VLCC Newbuilding Prices(\$m)	85.00	112.00	117.50	118.50	118.50	-	▲0.85%	▲5.80%
Containership 15,000/16,000 TEU G'less Newbuilding Prices(\$m)	106.00	155.00	163.00	163.00	163.00	-	-	▲5.16%
글로벌 해운기업 주가	'20년말	'21년말	6월말	7월20일	7월21일	전일비	전월말비	21년말비
A.P. Moller-Maersk A/S(Maersk-B.CO) (DKK)	13,271	23,450	16,555	18,540	18,400	▼0.76%	▲11.14%	▼21.54%
COSCO SHIPPING Holdings Co., Ltd. (CIC0Y) (USD)	6.17	9.54	6.74	7.81	7.58	▼2.94%	▲12.46%	▼20.55%
Nippon Yusen Kabushiki Kaisha (9101.T) (JPY)	2,331	8,760	9,270	9,890	9,960	▲0.71%	▲7.44%	▲13.70%
Kawasaki Kisen Kaisha, Ltd. (9107.T) (JPY)	2,112	6,920	8,250	8,730	8,840	▲1.26%	▲7.15%	▲27.75%
Orient Overseas (International) Limited (0316.HK) (HKD)	72.66	191.80	208.00	255.20	256.40	▲0.47%	▲23.27%	▲33.68%
Evergreen Marine Corporation (Taiwan) Ltd. (2603.TW) (TWD)	40.70	142.50	84.60	89.70	93.00	▲3.68%	▲9.93%	▼34.74%
Wan Hai Lines Ltd. (2615.TW) (TWD)	52.90	198.50	119.00	103.50	105.50	▲1.93%	▼11.34%	▼46.85%
국내 해운기업 주가	'20년말	'21년말	6월말	7월20일	7월21일	전일비	전월말비	21년말비
HMM(원)	13,950	26,900	24,600	24,200	24,300	▲0.41%	▼1.22%	▼9.67%
대한해운(원)	2,833	2,640	2,620	2,365	2,380	▲0.63%	▼9.16%	▼9.85%
팬오션(원)	5,020	5,410	5,940	5,490	5,520	▲0.55%	▼7.07%	▲2.03%
KSS해운(원)	10,350	11,850	9,970	9,580	9,650	▲0.73%	▼3.21%	▼18.57%
KCTC(원)	3,750	6,220	4,405	4,635	4,735	▲2.16%	▲7.49%	▼23.87%
Korea shipping stock price index(2019.1.2=100)	193	402	380	368	370	▲0.47%	▼2.71%	▼8.02%
국내 조선기업 주가	'20년말	'21년말	6월말	7월20일	7월21일	전일비	전월말비	21년말비
한국조선해양(원)	108,500	94,600	93,900	82,000	83,200	▲1.46%	▼11.40%	▼12.05%
현대미포조선(원)	48,000	70,000	91,100	85,500	86,400	▲1.05%	▼5.16%	▲23.43%
대우조선해양(원)	27,400	23,050	24,000	20,050	20,550	▲2.49%	▼14.38%	▼10.85%
삼성중공업(원)	7,040	5,670	6,070	5,370	5,400	▲0.56%	▼11.04%	▼4.76%
현대중공업지주(원)	56,700	53,700	59,400	52,900	53,000	▲0.19%	▼10.77%	▼1.30%
Korea shipbuilding stock price index(2019.1.2=100)	86	85	92	82	82	▲1.03%	▼10.53%	▼3.36%
국내 조선기자재기업 주가	'20년말	'21년말	6월말	7월20일	7월21일	전일비	전월말비	21년말비
STX중공업(원)	3,860	4,740	4,495	4,165	4,190	▲0.60%	▼6.79%	▼11.60%
STX엔진(원)	7,280	9,600	14,500	13,200	13,500	▲2.27%	▼6.90%	▲40.63%
HSD엔진(원)	8,400	8,340	9,710	8,560	8,670	▲1.29%	▼10.71%	▲3.96%
한국카본(원)	13,450	10,750	14,600	13,050	13,500	▲3.45%	▼7.53%	▲25.58%
오리엔탈정공(원)	2,460	3,675	2,995	2,810	2,840	▲1.07%	▼5.18%	▼22.72%
한라IMS(원)	6,390	5,070	5,320	5,240	5,280	▲0.76%	▼0.75%	▲4.14%
인화정공(원)	7,000	13,800	15,050	13,150	13,300	▲1.14%	▼11.63%	▼3.62%
Korea marine equipment stock price index(2019.1.2=100)	147	169	203	183	187	▲2.07%	▼7.92%	▲10.69%
국내 선박투자회사 주가	'20년말	'21년말	6월말	7월20일	7월21일	전일비	전월말비	21년말비
바다로19호(원)	2,365	2,965	3,330	3,350	3,355	▲0.15%	▲0.75%	▲13.15%

SHIPPING FINANCE DAILY MONITOR

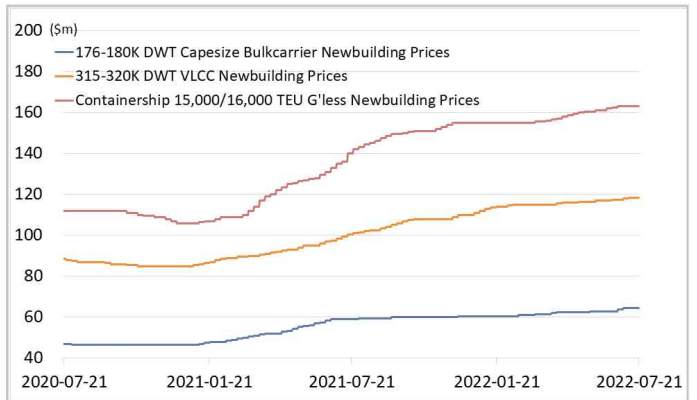
Vol.253 2022.07.22

글로벌 주가지수	'20년말	'21년말	6월말	7월20일	7월21일	전일비	전월말비	21년말비
미국 Dow Jones	30,606	36,338	30,775	31,875	32,037	▲0.51%	▲4.10%	▼11.84%
미국 S&P 500	3,756	4,766	3,785	3,960	3,999	▲0.99%	▲5.64%	▼16.10%
한국 Kospi	2,873	2,978	2,333	2,387	2,409	▲0.93%	▲3.28%	▼19.09%
독일 DAX	30.80	32.33	23.21	23.35	23.51	▲0.69%	▲1.29%	▼27.28%
영국 FTSE 100	6,461	7,385	7,169	7,264	7,271	▲0.09%	▲1.41%	▼1.54%
중국 A50	17,707	15,698	14,974	14,166	13,974	▼1.35%	▼6.68%	▼10.98%
일본 Nikkei	27,444	28,792	26,393	27,680	27,803	▲0.44%	▲5.34%	▼3.43%
MSCI 지수	'20년말	'21년말	6월말	7월20일	7월21일	전일비	전월말비	21년말비
MSCI World	2,690	3,232	2,546	2,644	2,664	▲0.75%	▲4.62%	▼17.57%
MSCI Emerging Markets	1,291	1,232	1,001	987	991	▲0.42%	▼1.00%	▼19.59%
MSCI Frontier Markets	572	666	517	512	515	▲0.61%	▼0.43%	▼22.60%
변동성지수	'20년말	'21년말	6월말	7월20일	7월21일	전일비	전월말비	21년말비
미국 변동성지수(VIX)	22.75	17.22	28.71	23.88	23.11	▼3.22%	▼19.51%	▲34.20%
신중국 변동성지수(VXEEM)	24.74	19.32	25.77	24.37	23.65	▼2.95%	▼8.23%	▲22.41%
한국 변동성지수(VKOSPI)	22.09	16.50	23.90	20.31	20.02	▼1.43%	▼16.23%	▲21.33%
환율	'20년말	'21년말	6월말	7월20일	7월21일	전일비	전월말비	21년말비
원/달러 환율	1,088	1,191	1,302	1,312	1,315	▲0.23%	▲1.04%	▲10.46%
원/유로 환율	1,336	1,348	1,354	1,339	1,339	▼0.03%	▼1.07%	▼0.68%
원/엔 환율	1,056	1,034	954	950	951	▲0.11%	▼0.36%	▼8.04%
금리	'20년말	'21년말	6월말	7월20일	7월21일	전일비	전월말비	21년말비
콜 금리(%)	0.61	1.12	2.34	2.17	2.21	▲0.033%p	▼0.131%p	▲1.091%p
CD 91일(%)	0.66	1.29	2.04	2.58	2.58	-	▲0.540%p	▲1.290%p
국고채 3년(%)	0.98	1.80	3.55	3.30	3.29	▼0.002%p	▼0.256%p	▲1.495%p
회사채 3년 AA-(%)	2.21	2.42	4.36	4.20	4.20	▲0.005%p	▼0.159%p	▲1.787%p
미국 국채 10년(%)	0.92	1.51	3.02	3.03	2.88	▼0.148%p	▼0.135%p	▲1.370%p
독일 국채 10년(%)	-0.58	-0.18	1.37	1.26	1.22	▼0.040%p	▼0.148%p	▲1.399%p
영국 국채 10년(%)	0.20	0.97	2.27	2.14	2.05	▼0.094%p	▼0.221%p	▲1.076%p
일본 국채 10년(%)	0.02	0.07	0.22	0.24	0.23	▼0.003%p	▲0.010%p	▲0.163%p
원자재	'20년말	'21년말	6월말	7월20일	7월21일	전일비	전월말비	21년말비
원유(WTI, USD/bbl.)	48.52	75.21	105.76	102.26	96.35	▼5.78%	▼8.90%	▲28.11%
원유(Brent, USD/bbl.)	51.80	77.78	114.81	106.92	103.86	▼2.86%	▼9.54%	▲33.53%
금(USD/troz)	1,888	1,806	1,817	1,709	1,705	▼0.25%	▼6.16%	▼5.58%
구리(USD/ton)	7,742	9,692	8,245	7,371	7,232	▼1.89%	▼12.29%	▼25.39%
호주산 철광석(청다오 수입가, USD/DMT)	159.00	119.65	119.10	98.35	95.75	▼2.64%	▼19.61%	▼19.97%
인도네시아산 연료탄(광저우 수입가, 위안/톤)	670	680	890	890	890	-	-	▲30.88%
호주산 원료탄(중국 수입가, USD/톤)	114	369	489	489	489	-	-	▲32.52%
대두(cent/bushel)	1,315	1,329	1,675	1,449	1,419	▼2.10%	▼15.31%	▲6.75%
소맥(cent/bushel)	640.50	770.75	868.75	819.50	806.25	▼1.62%	▼7.19%	▲4.61%

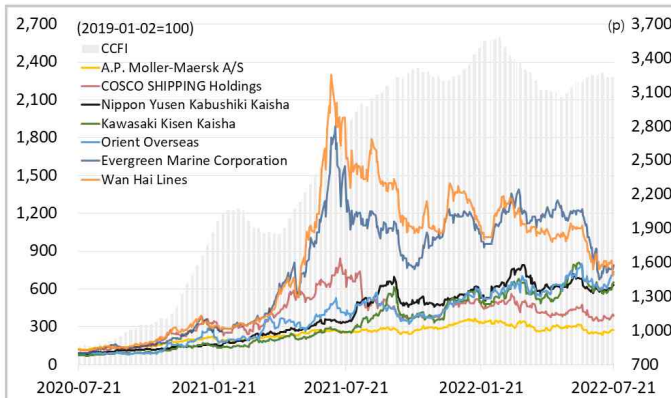
해운운임지수



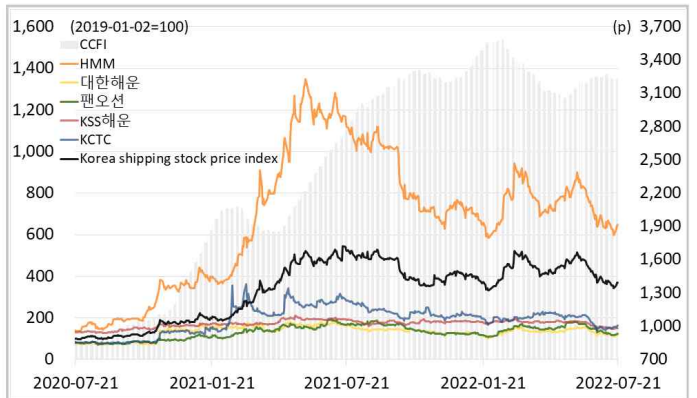
신조선가



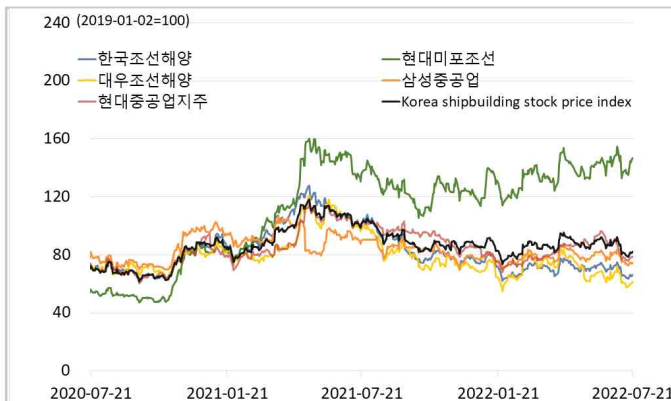
글로벌 해운기업 주가



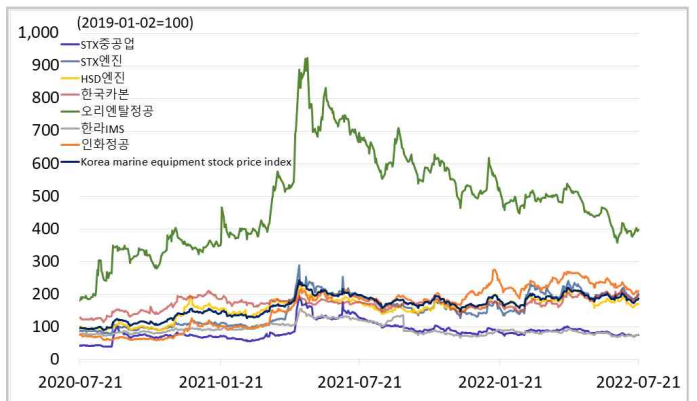
국내 해운기업 주가



국내 조선기업 주가



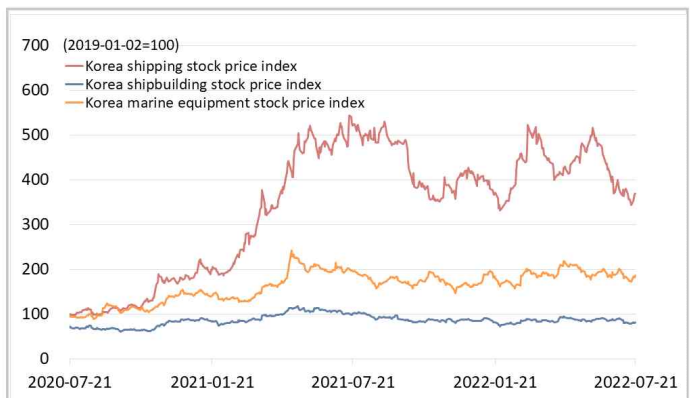
국내 조선기자재기업 주가



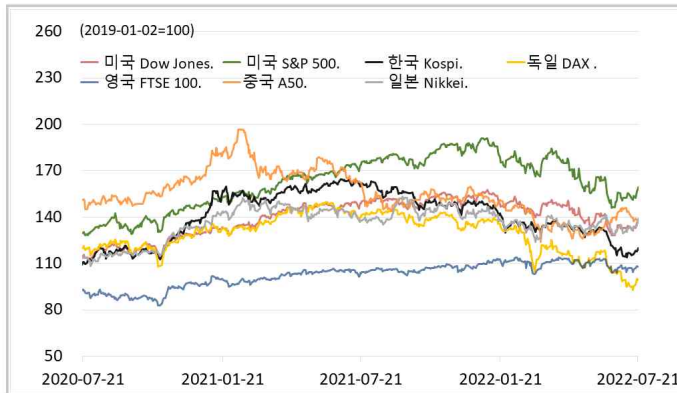
국내 선박투자회사 주가



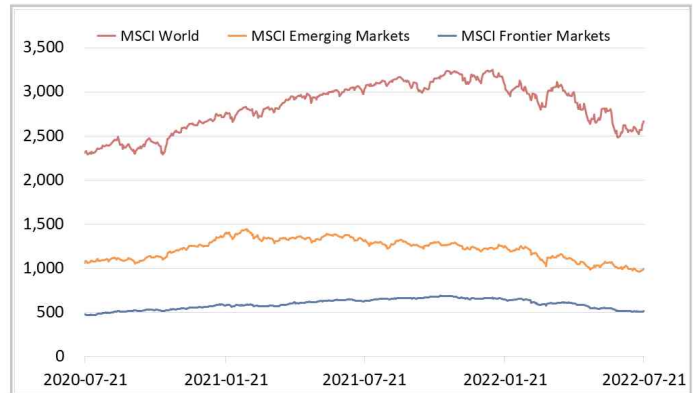
해운·조선·기자재 주가지수



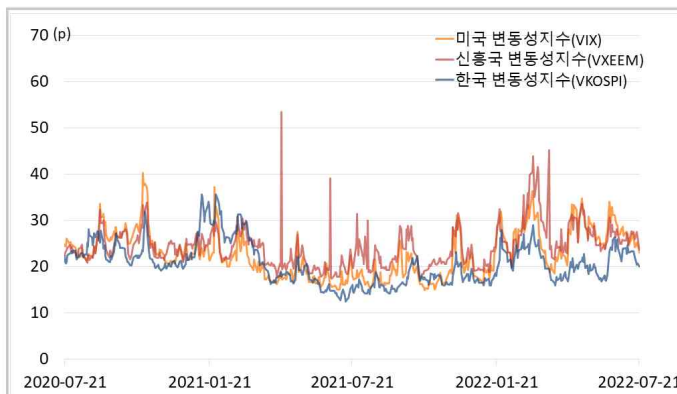
글로벌 주가지수



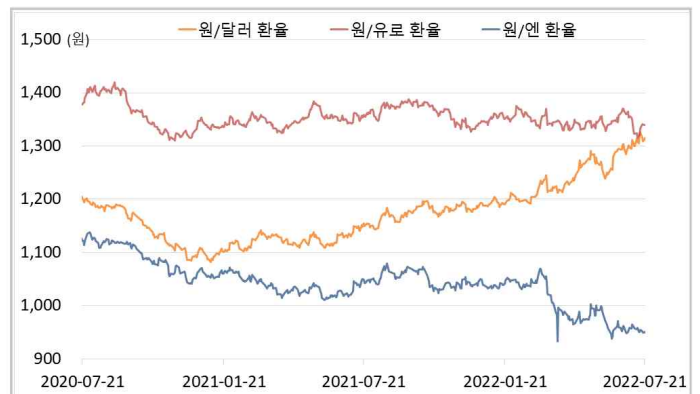
MSCI



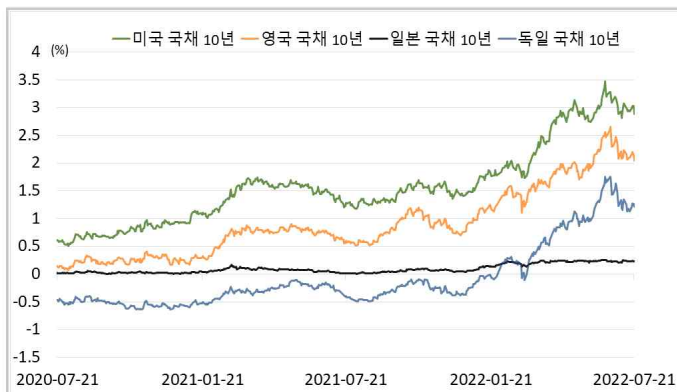
변동성지수



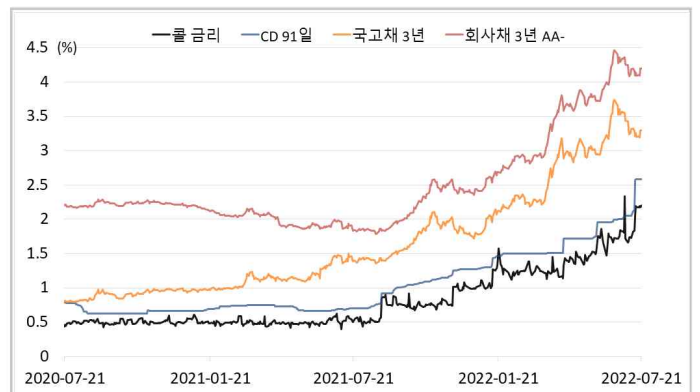
환율



글로벌 금리 및 채권수익률



국내 금리 및 채권수익률



원자재(Iron Ore & Energy)



원자재(기타)

