

SHIPPING FINANCE
DAILY MONITOR

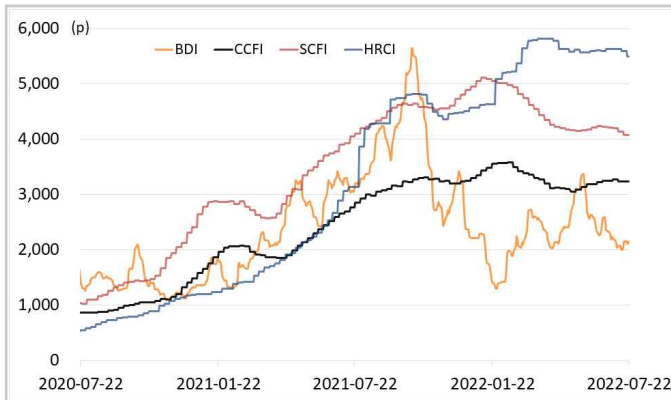
해운운임지수	'20년말	'21년말	6월말	7월21일	7월22일	전일비	전월말비	21년말비
BDI	1,366	2,217	2,240	2,118	2,146	▲1.32%	▼4.20%	▼3.20%
VLCC Average Earnings LongRun	20,386	2,255	-4,970	7,715	12,316	▲59.64%	▲347.81%	▲446.16%
CCFI	1,577	3,344	3,245	3,232	3,232	-	▼0.39%	▼3.35%
SCFI	2,642	5,047	4,216	4,075	4,075	-	▼3.35%	▼19.26%
HRCI	1,197	4,575	5,632	5,502	5,502	-	▼2.31%	▲20.26%
신조선가	'20년말	'21년말	6월말	7월21일	7월22일	전일비	전월말비	21년말비
176-180K DWT Capesize Bulkcarrier Newbuilding Prices(\$m)	46.50	60.50	64.00	64.50	64.50	-	▲0.78%	▲6.61%
315-320K DWT VLCC Newbuilding Prices(\$m)	85.00	112.00	117.50	118.50	119.00	▲0.42%	▲1.28%	▲6.25%
Containership 15,000/16,000 TEU G'less Newbuilding Prices(\$m)	106.00	155.00	163.00	163.00	163.00	-	-	▲5.16%
글로벌 해운기업 주가	'20년말	'21년말	6월말	7월21일	7월22일	전일비	전월말비	21년말비
A.P. Moller-Maersk A/S(Maersk-B.CO) (DKK)	13,271	23,450	16,555	18,400	18,195	▼1.11%	▲9.91%	▼22.41%
COSCO SHIPPING Holdings Co., Ltd. (CICOY) (USD)	6.17	9.54	6.74	7.58	7.71	▲1.72%	▲14.39%	▼19.18%
Nippon Yusen Kabushiki Kaisha (9101.T) (JPY)	2,331	8,760	9,270	9,960	10,360	▲4.02%	▲11.76%	▲18.26%
Kawasaki Kisen Kaisha, Ltd. (9107.T) (JPY)	2,112	6,920	8,250	8,840	9,840	▲11.31%	▲19.27%	▲42.20%
Orient Overseas (International) Limited (0316.HK) (HKD)	72.66	191.80	208.00	256.40	265.80	▲3.67%	▲27.79%	▲38.58%
Evergreen Marine Corporation (Taiwan) Ltd. (2603.TW) (TWD)	40.70	142.50	84.60	93.00	94.20	▲1.29%	▲11.35%	▼33.89%
Wan Hai Lines Ltd. (2615.TW) (TWD)	52.90	198.50	119.00	105.50	106.50	▲0.95%	▼10.50%	▼46.35%
국내 해운기업 주가	'20년말	'21년말	6월말	7월21일	7월22일	전일비	전월말비	21년말비
HMM(원)	13,950	26,900	24,600	24,300	24,100	▼0.82%	▼2.03%	▼10.41%
대한해운(원)	2,833	2,640	2,620	2,380	2,355	▼1.05%	▼10.11%	▼10.80%
팬오션(원)	5,020	5,410	5,940	5,520	5,500	▼0.36%	▼7.41%	▲1.66%
KSS해운(원)	10,350	11,850	9,970	9,650	9,750	▲1.04%	▼2.21%	▼17.72%
KCTC(원)	3,750	6,220	4,405	4,735	4,710	▼0.53%	▲6.92%	▼24.28%
Korea shipping stock price index(2019.1.2=100)	193	402	380	370	367	▼0.72%	▼3.42%	▼8.69%
국내 조선기업 주가	'20년말	'21년말	6월말	7월21일	7월22일	전일비	전월말비	21년말비
한국조선해양(원)	108,500	94,600	93,900	83,200	82,500	▼0.84%	▼12.14%	▼12.79%
현대미포조선(원)	48,000	70,000	91,100	86,400	86,500	▲0.12%	▼5.05%	▲23.57%
대우조선해양(원)	27,400	23,050	24,000	20,550	20,350	▼0.97%	▼15.21%	▼11.71%
삼성중공업(원)	7,040	5,670	6,070	5,400	5,410	▲0.19%	▼10.87%	▼4.59%
현대중공업지주(원)	56,700	53,700	59,400	53,000	53,200	▲0.38%	▼10.44%	▼0.93%
Korea shipbuilding stock price index(2019.1.2=100)	86	85	92	82	82	▼0.21%	▼10.71%	▼3.56%
국내 조선기자재기업 주가	'20년말	'21년말	6월말	7월21일	7월22일	전일비	전월말비	21년말비
STX중공업(원)	3,860	4,740	4,495	4,190	4,195	▲0.12%	▼6.67%	▼11.50%
STX엔진(원)	7,280	9,600	14,500	13,500	13,550	▲0.37%	▼6.55%	▲41.15%
HSD엔진(원)	8,400	8,340	9,710	8,670	8,660	▼0.12%	▼10.81%	▲3.84%
한국카본(원)	13,450	10,750	14,600	13,500	13,250	▼1.85%	▼9.25%	▲23.26%
오리엔탈정공(원)	2,460	3,675	2,995	2,840	2,855	▲0.53%	▼4.67%	▼22.31%
한라IMS(원)	6,390	5,070	5,320	5,280	5,280	-	▼0.75%	▲4.14%
인화정공(원)	7,000	13,800	15,050	13,300	13,300	-	▼11.63%	▼3.62%
Korea marine equipment stock price index(2019.1.2=100)	147	169	203	187	186	▼0.53%	▼8.42%	▲10.10%
국내 선박투자회사 주가	'20년말	'21년말	6월말	7월21일	7월22일	전일비	전월말비	21년말비
바다로19호(원)	2,365	2,965	3,330	3,355	3,355	-	▲0.75%	▲13.15%

SHIPPING FINANCE DAILY MONITOR

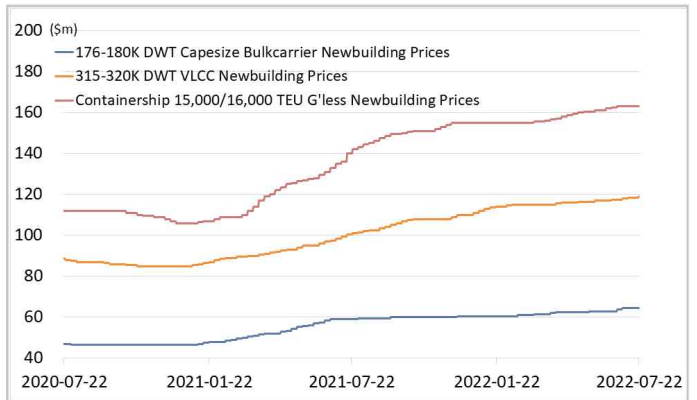
Vol.254 2022.07.25

글로벌 주가지수	'20년말	'21년말	6월말	7월21일	7월22일	전일비	전월말비	21년말비
미국 Dow Jones	30,606	36,338	30,775	32,037	31,899	▼0.43%	▲3.65%	▼12.22%
미국 S&P 500	3,756	4,766	3,785	3,999	3,962	▼0.93%	▲4.66%	▼16.88%
한국 Kospi	2,873	2,978	2,333	2,409	2,393	▼0.66%	▲2.59%	▼19.63%
독일 DAX	30.80	32.33	23.21	23.51	23.33	▼0.77%	▲0.52%	▼27.84%
영국 FTSE 100	6,461	7,385	7,169	7,271	7,276	▲0.08%	▲1.49%	▼1.46%
중국 A50	17,707	15,698	14,974	13,974	14,041	▲0.48%	▼6.23%	▼10.55%
일본 Nikkei	27,444	28,792	26,393	27,803	27,915	▲0.40%	▲5.77%	▼3.05%
MSCI 지수	'20년말	'21년말	6월말	7월21일	7월22일	전일비	전월말비	21년말비
MSCI World	2,690	3,232	2,546	2,664	2,651	▼0.49%	▲4.11%	▼17.98%
MSCI Emerging Markets	1,291	1,232	1,001	991	990	▼0.03%	▼1.03%	▼19.61%
MSCI Frontier Markets	572	666	517	515	514	▼0.15%	▼0.57%	▼22.71%
변동성지수	'20년말	'21년말	6월말	7월21일	7월22일	전일비	전월말비	21년말비
미국 변동성지수(VIX)	22.75	17.22	28.71	23.11	23.03	▼0.35%	▼19.78%	▲33.74%
신용국 변동성지수(VXEM)	24.74	19.32	25.77	23.65	22.24	▼5.96%	▼13.70%	▲15.11%
한국 변동성지수(VKOSPI)	22.09	16.50	23.90	20.02	19.71	▼1.55%	▼17.53%	▲19.45%
환율	'20년말	'21년말	6월말	7월21일	7월22일	전일비	전월말비	21년말비
원/달러 환율	1,088	1,191	1,302	1,315	1,310	▼0.38%	▲0.65%	▲10.04%
원/유로 환율	1,336	1,348	1,354	1,339	1,340	▲0.10%	▼0.97%	▼0.58%
원/엔 환율	1,056	1,034	954	951	963	▲1.28%	▲0.91%	▼6.86%
금리	'20년말	'21년말	6월말	7월21일	7월22일	전일비	전월말비	21년말비
콜 금리(%)	0.61	1.12	2.34	2.21	2.19	▼0.018%p	▼0.149%p	▲1.073%p
CD 91일(%)	0.66	1.29	2.04	2.58	2.58	-	▲0.540%p	▲1.290%p
국고채 3년(%)	0.98	1.80	3.55	3.29	3.22	▼0.076%p	▼0.332%p	▲1.419%p
회사채 3년 AA-(%)	2.21	2.42	4.36	4.20	4.14	▼0.067%p	▼0.226%p	▲1.720%p
미국 국채 10년(%)	0.92	1.51	3.02	2.88	2.75	▼0.128%p	▼0.263%p	▲1.242%p
독일 국채 10년(%)	-0.58	-0.18	1.37	1.22	1.02	▼0.197%p	▼0.345%p	▲1.202%p
영국 국채 10년(%)	0.20	0.97	2.27	2.05	1.94	▼0.112%p	▼0.333%p	▲0.964%p
일본 국채 10년(%)	0.02	0.07	0.22	0.23	0.21	▼0.026%p	▼0.016%p	▲0.137%p
원자재	'20년말	'21년말	6월말	7월21일	7월22일	전일비	전월말비	21년말비
원유(WTI, USD/bbl.)	48.52	75.21	105.76	96.35	94.70	▼1.71%	▼10.46%	▲25.91%
원유(Brent, USD/bbl.)	51.80	77.78	114.81	103.86	103.20	▼0.64%	▼10.11%	▲32.68%
금(USD/troz)	1,888	1,806	1,817	1,705	1,737	▲1.87%	▼4.41%	▼3.82%
구리(USD/ton)	7,742	9,692	8,245	7,232	7,372	▲1.94%	▼10.59%	▼23.94%
호주산 철광석(청다오 수입가, USD/DMT)	159.00	119.65	119.10	95.75	100.35	▲4.80%	▼15.74%	▼16.13%
인도네시아산 연료탄(광저우 수입가, 위안/톤)	670	680	890	890	890	-	-	▲30.88%
호주산 원료탄(중국 수입가, USD/톤)	114	369	489	489	489	-	-	▲32.52%
대두(cent/bushel)	1,315	1,329	1,675	1,419	1,435	▲1.13%	▼14.36%	▲7.96%
소맥(cent/bushel)	640.50	770.75	868.75	806.25	759.00	▼5.86%	▼12.63%	▼1.52%

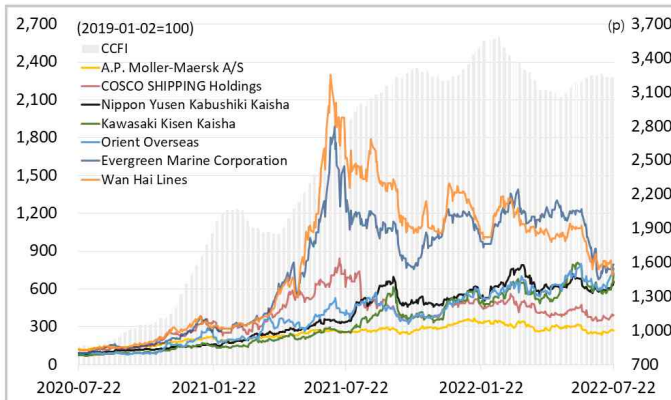
해운운임지수



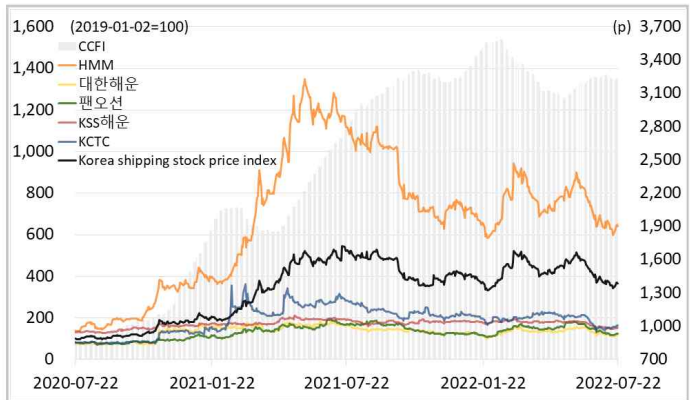
신조선가



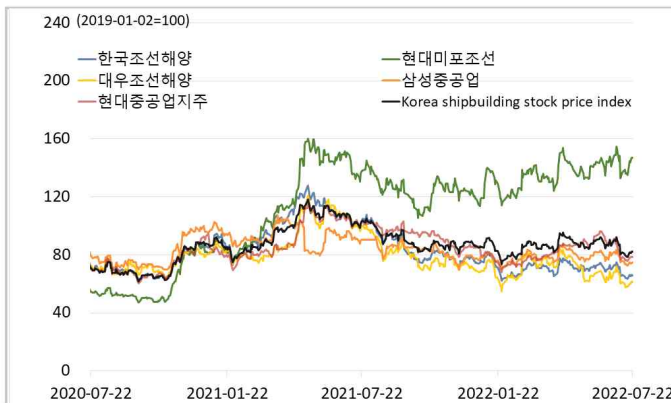
글로벌 해운기업 주가



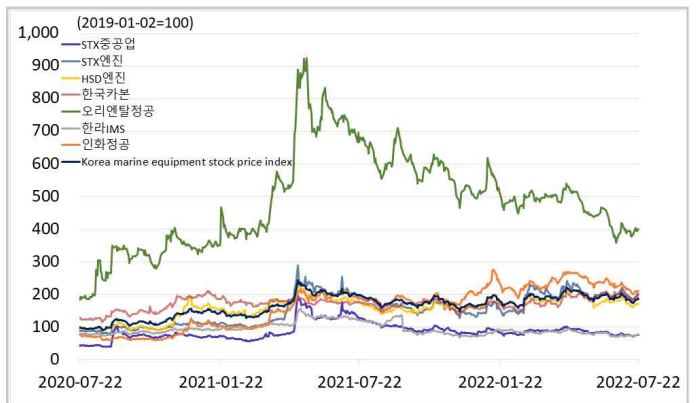
국내 해운기업 주가



국내 조선기업 주가



국내 조선기자재기업 주가



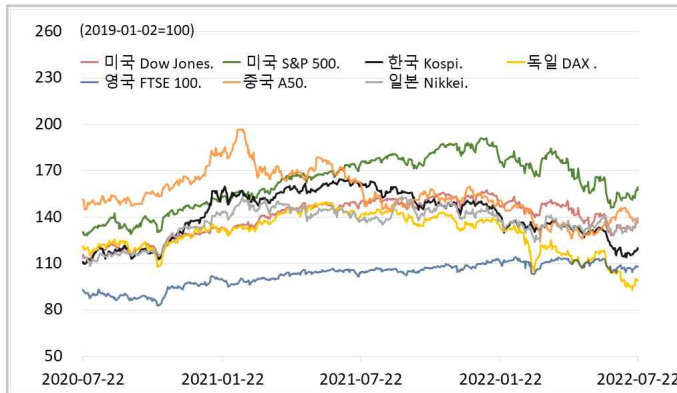
국내 선박투자회사 주가



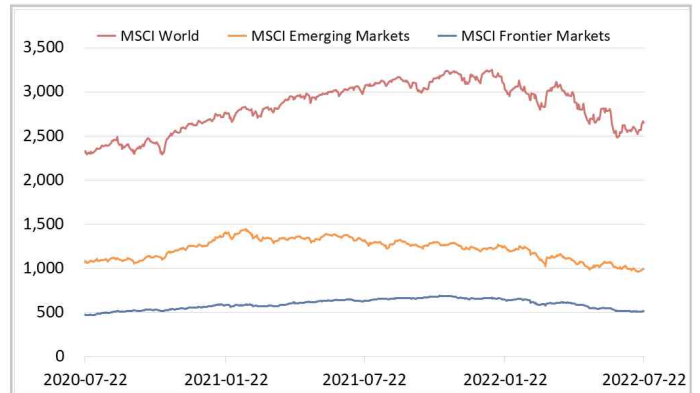
해운·조선·기자재 주가지수



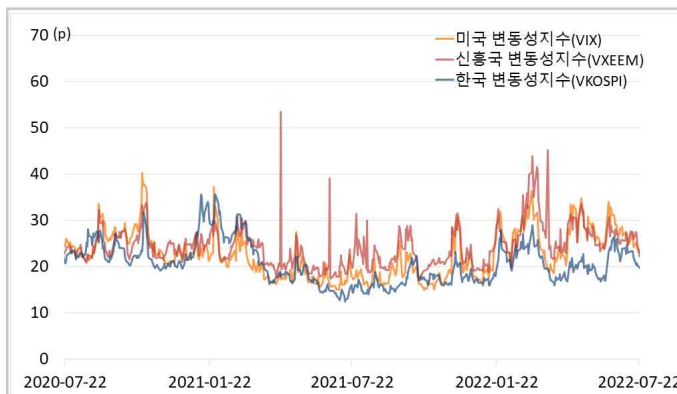
글로벌 주가지수



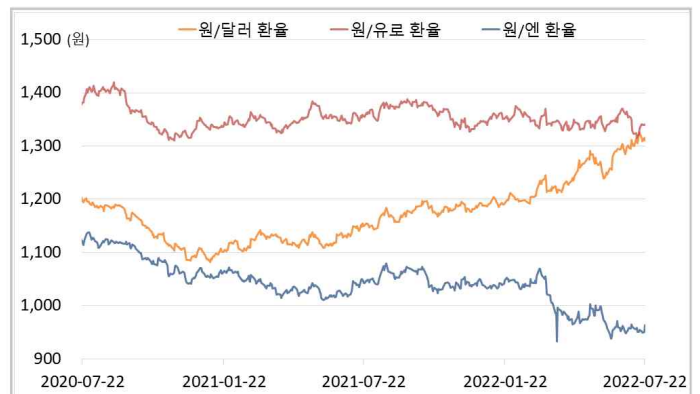
MSCI



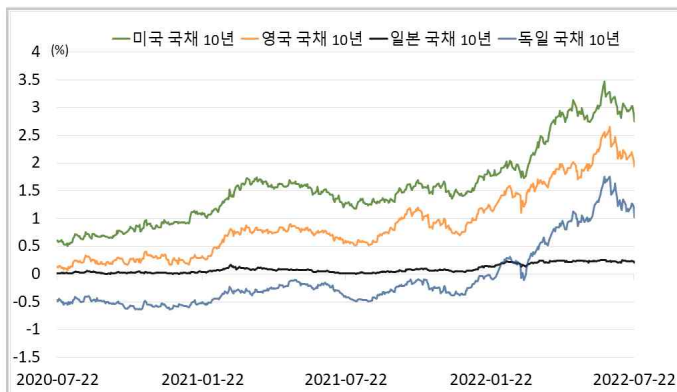
변동성지수



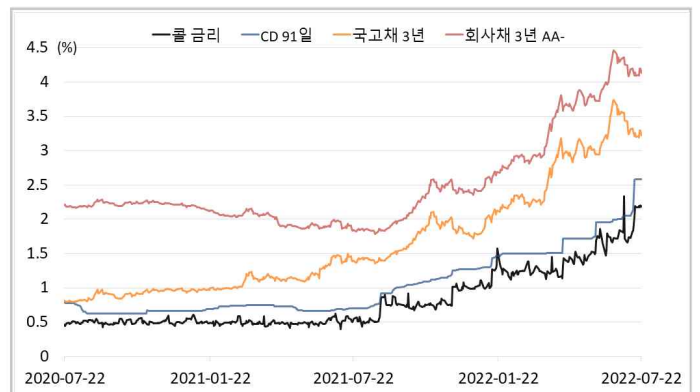
환율



글로벌 금리 및 채권수익률



국내 금리 및 채권수익률



원자재(Iron Ore & Energy)



원자재(기타)

