

SHIPPING FINANCE
DAILY MONITOR

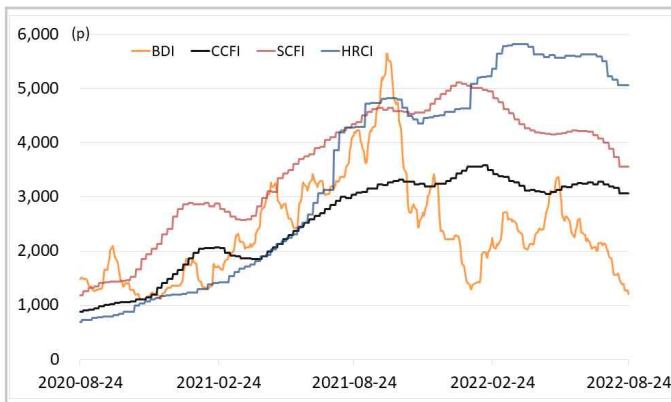
해운운임지수	'20년말	'21년말	7월말	8월23일	8월24일	전일비	전월말비	21년말비
BDI	1,366	2,217	1,895	1,271	1,213	▼4.56%	▼35.99%	▼45.29%
VLCC Average Earnings LongRun	20,386	2,255	13,754	44,601	44,601	-	▲224.28%	▲1877.87%
CCFI	1,577	3,344	3,189	3,073	3,073	-	▼3.62%	▼8.10%
SCFI	2,642	5,047	3,888	3,563	3,563	-	▼8.36%	▼29.41%
HRCI	1,197	4,575	5,223	5,064	5,064	-	▼3.04%	▲10.69%
신조선가	'20년말	'21년말	7월말	8월23일	8월24일	전일비	전월말비	21년말비
176-180K DWT Capesize Bulkcarrier Newbuilding Prices(\$m)	46.50	60.50	64.50	64.50	64.50	-	-	▲6.61%
315-320K DWT VLCC Newbuilding Prices(\$m)	85.00	112.00	119.00	120.00	120.00	-	▲0.84%	▲7.14%
Containership 15,000/16,000 TEU G'less Newbuilding Prices(\$m)	106.00	155.00	163.00	163.00	163.00	-	-	▲5.16%
글로벌 해운기업 주가	'20년말	'21년말	7월말	8월23일	8월24일	전일비	전월말비	21년말비
A.P. Moller-Maersk A/S(Maersk-B.CO) (DKK)	13,271	23,450	19,790	18,805	18,875	▲0.37%	▼4.62%	▼19.51%
COSCO SHIPPING Holdings Co., Ltd. (CIC0Y) (USD)	6.17	9.54	7.39	7.35	7.16	▼2.59%	▼3.11%	▼24.95%
Nippon Yusen Kabushiki Kaisha (9101.T) (JPY)	2,331	8,760	10,400	10,820	10,710	▼1.02%	▲2.98%	▲22.26%
Kawasaki Kisen Kaisha, Ltd. (9107.T) (JPY)	2,112	6,920	9,770	9,360	9,200	▼1.71%	▼5.83%	▲32.95%
Orient Overseas (International) Limited (0316.HK) (HKD)	72.66	191.80	273.00	223.00	217.20	▼2.60%	▼20.44%	▲13.24%
Evergreen Marine Corporation (Taiwan) Ltd. (2603.TW) (TWD)	40.70	142.50	95.50	95.10	92.10	▼3.15%	▼3.56%	▼35.37%
Wan Hai Lines Ltd. (2615.TW) (TWD)	52.90	198.50	107.00	94.60	91.30	▼3.49%	▼14.67%	▼54.01%
국내 해운기업 주가	'20년말	'21년말	7월말	8월23일	8월24일	전일비	전월말비	21년말비
HMM(원)	13,950	26,900	24,850	22,050	22,050	-	▼11.27%	▼18.03%
대한해운(원)	2,833	2,640	2,385	2,350	2,265	▼3.62%	▼5.03%	▼14.20%
팬오션(원)	5,020	5,410	5,650	5,330	5,290	▼0.75%	▼6.37%	▼2.22%
KSS해운(원)	10,350	11,850	10,250	10,850	11,250	▲3.69%	▲9.76%	▼5.06%
KCTC(원)	3,750	6,220	4,755	4,830	4,880	▲1.04%	▲2.63%	▼21.54%
Korea shipping stock price index(2019.1.2=100)	193	402	378	343	342	▼0.26%	▼9.64%	▼15.05%
국내 조선기업 주가	'20년말	'21년말	7월말	8월23일	8월24일	전일비	전월말비	21년말비
한국조선해양(원)	108,500	94,600	84,700	94,600	98,800	▲4.44%	▲16.65%	▲4.44%
현대미포조선(원)	48,000	70,000	89,900	113,500	116,000	▲2.20%	▲29.03%	▲65.71%
대우조선해양(원)	27,400	23,050	19,850	21,550	21,950	▲1.86%	▲10.58%	▼4.77%
삼성중공업(원)	7,040	5,670	5,620	6,130	6,210	▲1.31%	▲10.50%	▲9.52%
현대중공업지주(원)	56,700	53,700	56,900	60,400	62,200	▲2.98%	▲9.31%	▲15.83%
Korea shipbuilding stock price index(2019.1.2=100)	86	85	85	95	98	▲2.75%	▲15.14%	▲14.92%
국내 조선기자재기업 주가	'20년말	'21년말	7월말	8월23일	8월24일	전일비	전월말비	21년말비
STX중공업(원)	3,860	4,740	4,230	4,880	5,000	▲2.46%	▲18.20%	▲5.49%
STX엔진(원)	7,280	9,600	13,950	16,300	16,850	▲3.37%	▲20.79%	▲75.52%
HSD엔진(원)	8,400	8,340	8,860	9,000	9,100	▲1.11%	▲2.71%	▲9.11%
한국카본(원)	13,450	10,750	13,950	16,050	15,450	▼3.74%	▲10.75%	▲43.72%
오리엔탈정공(원)	2,460	3,675	2,870	3,550	3,555	▲0.14%	▲23.87%	▼3.27%
한라IMS(원)	6,390	5,070	5,340	5,840	5,970	▲2.23%	▲11.80%	▲17.75%
인화정공(원)	7,000	13,800	13,850	16,550	16,550	-	▲19.49%	▲19.93%
Korea marine equipment stock price index(2019.1.2=100)	147	169	192	216	216	▼0.15%	▲12.80%	▲28.22%
국내 선박투자회사 주가	'20년말	'21년말	7월말	8월23일	8월24일	전일비	전월말비	21년말비
바다로19호(원)	2,365	2,965	3,355	3,375	3,380	▲0.15%	▲0.75%	▲14.00%

SHIPPING FINANCE DAILY MONITOR

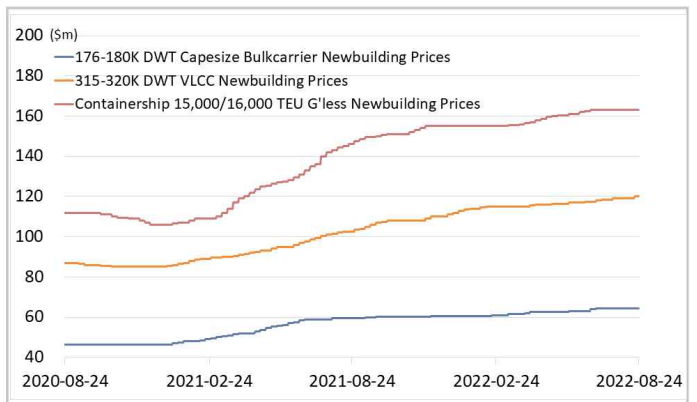
Vol.276 2022.08.25

글로벌 주가지수	'20년말	'21년말	7월말	8월23일	8월24일	전일비	전월말비	21년말비
미국 Dow Jones	30,606	36,338	32,845	32,910	32,969	▲0.18%	▲0.38%	▼9.27%
미국 S&P 500	3,756	4,766	4,130	4,129	4,141	▲0.29%	▲0.25%	▼13.12%
한국 Kospi	2,873	2,978	2,452	2,435	2,447	▲0.50%	▼0.17%	▼17.81%
독일 DAX	30.80	32.33	23.98	22.82	22.90	▲0.35%	▼4.50%	▼29.17%
영국 FTSE 100	6,461	7,385	7,423	7,488	7,472	▼0.22%	▲0.65%	▲1.18%
중국 A50	17,707	15,698	13,719	13,592	13,422	▼1.25%	▼2.16%	▼14.50%
일본 Nikkei	27,444	28,792	27,802	28,453	28,313	▼0.49%	▲1.84%	▼1.66%
MSCI 지수	'20년말	'21년말	7월말	8월23일	8월24일	전일비	전월말비	21년말비
MSCI World	2,690	3,232	2,746	2,730	2,736	▲0.21%	▼0.38%	▼15.34%
MSCI Emerging Markets	1,291	1,232	994	990	985	▼0.45%	▼0.87%	▼20.04%
MSCI Frontier Markets	572	666	520	532	533	▲0.16%	▲2.35%	▼19.99%
변동성지수	'20년말	'21년말	7월말	8월23일	8월24일	전일비	전월말비	21년말비
미국 변동성지수(VIX)	22.75	17.22	21.33	24.11	22.82	▼5.35%	▲6.99%	▲32.52%
신흥국 변동성지수(VXEEM)	24.74	19.32	21.73	20.36	20.35	▼0.05%	▼6.35%	▲5.33%
한국 변동성지수(VKOSPI)	22.09	16.50	17.79	17.72	17.48	▼1.35%	▼1.74%	▲5.94%
환율	'20년말	'21년말	7월말	8월23일	8월24일	전일비	전월말비	21년말비
원/달러 환율	1,088	1,191	1,307	1,338	1,343	▲0.37%	▲2.75%	▲12.81%
원/유로 환율	1,336	1,348	1,330	1,333	1,333	▼0.04%	▲0.19%	▼1.16%
원/엔 환율	1,056	1,034	976	979	982	▲0.35%	▲0.61%	▼5.03%
금리	'20년말	'21년말	7월말	8월23일	8월24일	전일비	전월말비	21년말비
콜 금리(%)	0.61	1.12	2.34	2.21	2.26	▲0.044%p	▼0.083%p	▲1.143%p
CD 91일(%)	0.66	1.29	2.73	2.76	2.76	-	▲0.030%p	▲1.470%p
국고채 3년(%)	0.98	1.80	3.01	3.28	3.31	▲0.030%p	▲0.302%p	▲1.512%p
회사채 3년 AA-(%)	2.21	2.42	3.97	4.27	4.30	▲0.028%p	▲0.329%p	▲1.883%p
미국 국채 10년(%)	0.92	1.51	2.66	3.06	3.11	▲0.050%p	▲0.451%p	▲1.597%p
독일 국채 10년(%)	-0.58	-0.18	0.83	1.33	1.36	▲0.038%p	▲0.538%p	▲1.542%p
영국 국채 10년(%)	0.20	0.97	1.87	2.57	2.70	▲0.128%p	▲0.828%p	▲1.724%p
일본 국채 10년(%)	0.02	0.07	0.18	0.21	0.22	▲0.010%p	▲0.048%p	▲0.153%p
원자재	'20년말	'21년말	7월말	8월23일	8월24일	전일비	전월말비	21년말비
원유(WTI, USD/bbl.)	48.52	75.21	98.62	93.74	94.89	▲1.23%	▼3.78%	▲26.17%
원유(Brent, USD/bbl.)	51.80	77.78	110.01	100.22	101.22	▲1.00%	▼7.99%	▲30.14%
금(USD/troz)	1,888	1,806	1,753	1,747	1,746	▼0.05%	▼0.44%	▼3.33%
구리(USD/ton)	7,742	9,692	7,801	8,101	8,032	▼0.85%	▲2.96%	▼17.13%
호주산 철광석(청다오 수입가, USD/DMT)	159.00	119.65	114.50	101.70	102.05	▲0.34%	▼10.87%	▼14.71%
인도네시아산 연료탄(광저우 수입가, 위안/톤)	670	680	890	890	890	-	-	▲30.88%
호주산 원료탄(중국 수입가, USD/톤)	114	369	489	489	489	-	-	▲32.52%
대두(cent/bushel)	1,315	1,329	1,637	1,461	1,457	▼0.27%	▼11.00%	▲9.65%
소맥(cent/bushel)	640.50	770.75	807.75	800.50	813.25	▲1.59%	▲0.68%	▲5.51%

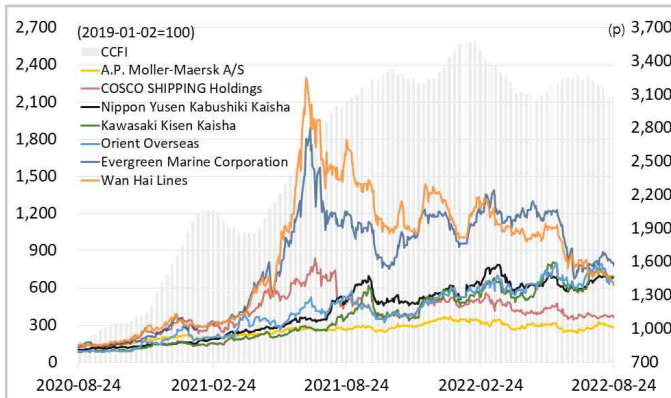
해운운임지수



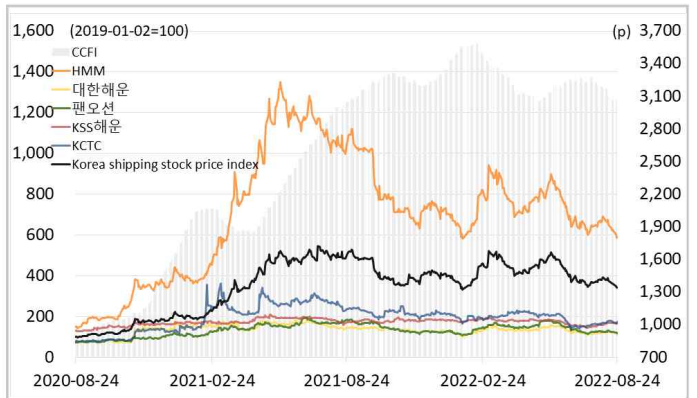
신조선가



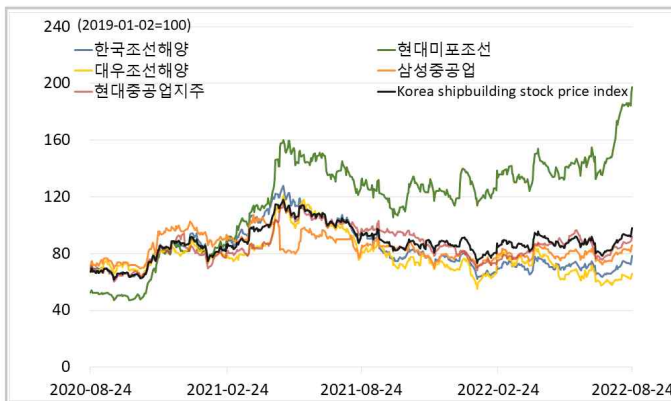
글로벌 해운기업 주가



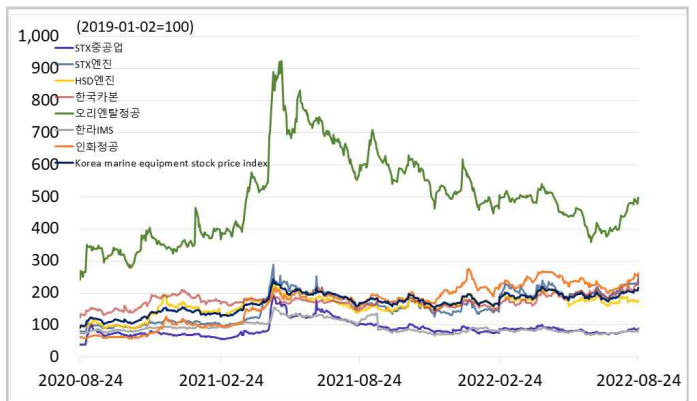
국내 해운기업 주가



국내 조선기업 주가



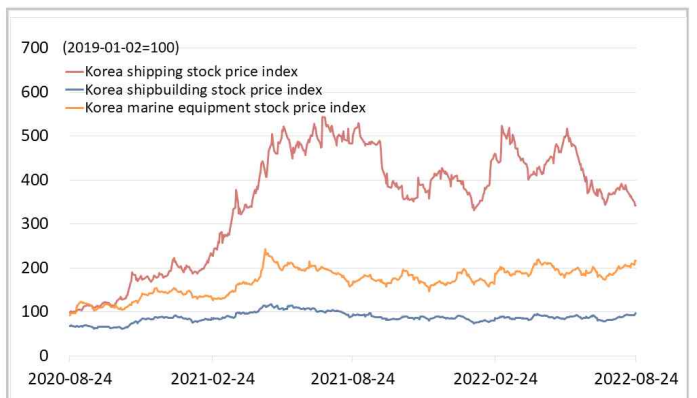
국내 조선기자재기업 주가



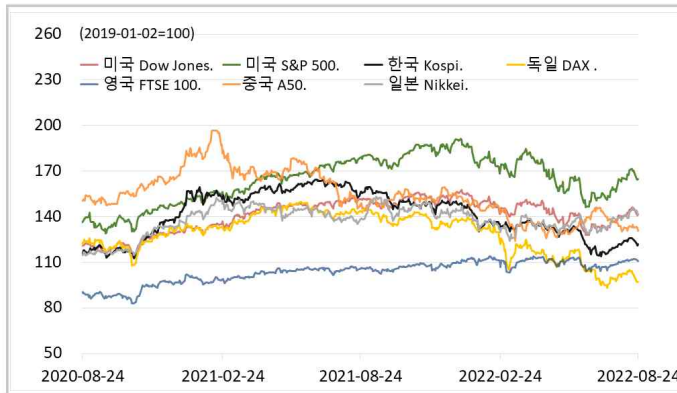
국내 선박투자회사 주가



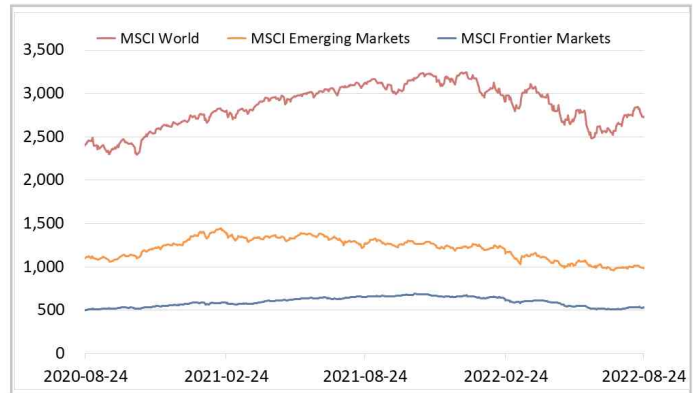
해운·조선·기자재 주가지수



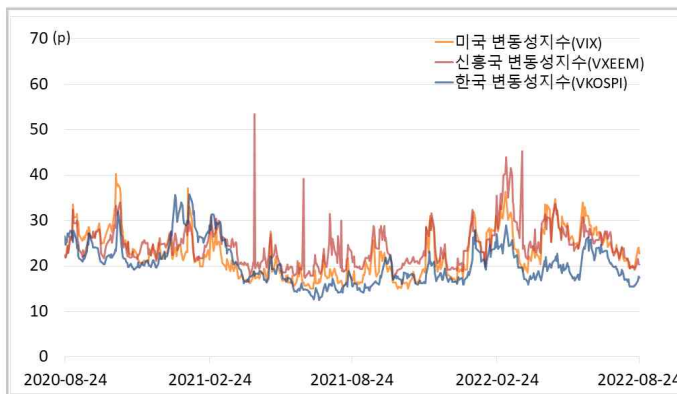
글로벌 주가지수



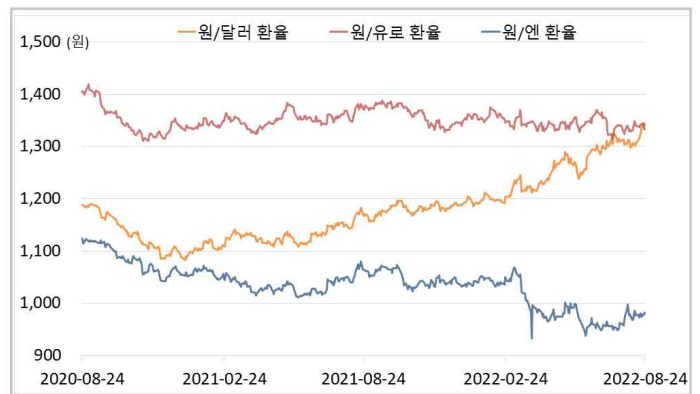
MSCI



변동성지수



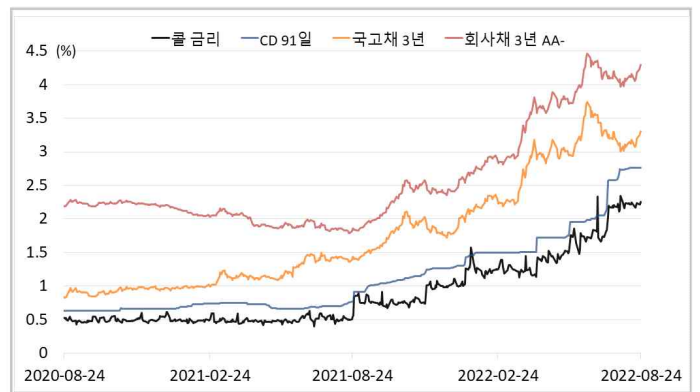
환율



글로벌 금리 및 채권수익률



국내 금리 및 채권수익률



원자재(Iron Ore & Energy)



원자재(기타)

