

SHIPPING FINANCE  
DAILY MONITOR

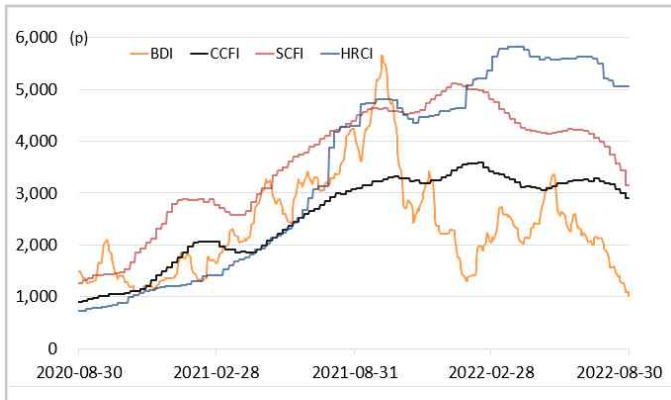
해운운임지수	'20년말	'21년말	7월말	8월29일	8월30일	전일비	전월말비	21년말비
BDI	1,366	2,217	1,895	1,082	1,017	▼6.01%	▼46.33%	▼54.13%
VLCC Average Earnings LongRun	20,386	2,255	13,754	43,459	43,459	-	▲215.97%	▲1827.23%
CCFI	1,577	3,344	3,189	2,904	2,904	-	▼8.93%	▼13.16%
SCFI	2,642	5,047	3,888	3,154	3,154	-	▼18.86%	▼37.50%
HRCI	1,197	4,575	5,223	5,064	5,064	-	▼3.04%	▲10.69%
신조선가	'20년말	'21년말	7월말	8월29일	8월30일	전일비	전월말비	21년말비
176-180K DWT Capesize Bulkcarrier Newbuilding Prices(\$m)	46.50	60.50	64.50	64.50	64.50	-	-	▲6.61%
315-320K DWT VLCC Newbuilding Prices(\$m)	85.00	112.00	119.00	120.00	120.00	-	▲0.84%	▲7.14%
Containership 15,000/16,000 TEU G'less Newbuilding Prices(\$m)	106.00	155.00	163.00	163.00	163.00	-	-	▲5.16%
글로벌 해운기업 주가	'20년말	'21년말	7월말	8월29일	8월30일	전일비	전월말비	21년말비
A.P. Moller-Maersk A/S(Maersk-B.CO) (DKK)	13,271	23,450	19,790	18,170	18,045	▼0.69%	▼8.82%	▼23.05%
COSCO SHIPPING Holdings Co., Ltd. (CIC0Y) (USD)	6.17	9.54	7.39	7.27	7.67	▲5.50%	▲3.79%	▼19.60%
Nippon Yusen Kabushiki Kaisha (9101.T) (JPY)	2,331	8,760	10,400	10,690	10,760	▲0.65%	▲3.46%	▲22.83%
Kawasaki Kisen Kaisha, Ltd. (9107.T) (JPY)	2,112	6,920	9,770	8,940	9,010	▲0.78%	▼7.78%	▲30.20%
Orient Overseas (International) Limited (0316.HK) (HKD)	72.66	191.80	273.00	217.20	222.60	▲2.49%	▼18.46%	▲16.06%
Evergreen Marine Corporation (Taiwan) Ltd. (2603.TW) (TWD)	40.70	142.50	95.50	87.90	88.00	▲0.11%	▼7.85%	▼38.25%
Wan Hai Lines Ltd. (2615.TW) (TWD)	52.90	198.50	107.00	86.30	86.10	▼0.23%	▼19.53%	▼56.62%
국내 해운기업 주가	'20년말	'21년말	7월말	8월29일	8월30일	전일비	전월말비	21년말비
HMM(원)	13,950	26,900	24,850	22,100	21,800	▼1.36%	▼12.27%	▼18.96%
대한해운(원)	2,833	2,640	2,385	2,270	2,275	▲0.22%	▼4.61%	▼13.83%
팬오션(원)	5,020	5,410	5,650	5,130	5,160	▲0.58%	▼8.67%	▼4.62%
KSS해운(원)	10,350	11,850	10,250	10,850	10,900	▲0.46%	▲6.34%	▼8.02%
KCTC(원)	3,750	6,220	4,755	4,765	4,820	▲1.15%	▲1.37%	▼22.51%
Korea shipping stock price index(2019.1.2=100)	193	402	378	340	337	▼0.86%	▼10.86%	▼16.19%
국내 조선기업 주가	'20년말	'21년말	7월말	8월29일	8월30일	전일비	전월말비	21년말비
한국조선해양(원)	108,500	94,600	84,700	97,100	96,900	▼0.21%	▲14.40%	▲2.43%
현대미포조선(원)	48,000	70,000	89,900	110,500	109,500	▼0.90%	▲21.80%	▲56.43%
대우조선해양(원)	27,400	23,050	19,850	20,250	20,400	▲0.74%	▲2.77%	▼11.50%
삼성중공업(원)	7,040	5,670	5,620	6,010	5,970	▼0.67%	▲6.23%	▲5.29%
현대중공업지주(원)	56,700	53,700	56,900	61,900	62,900	▲1.62%	▲10.54%	▲17.13%
Korea shipbuilding stock price index(2019.1.2=100)	86	85	85	95	95	▲0.02%	▲11.76%	▲11.54%
국내 조선기자재기업 주가	'20년말	'21년말	7월말	8월29일	8월30일	전일비	전월말비	21년말비
STX중공업(원)	3,860	4,740	4,230	4,990	4,990	-	▲17.97%	▲5.27%
STX엔진(원)	7,280	9,600	13,950	18,200	17,750	▼2.47%	▲27.24%	▲84.90%
HSD엔진(원)	8,400	8,340	8,860	8,840	8,850	▲0.11%	▼0.11%	▲6.12%
한국카본(원)	13,450	10,750	13,950	14,600	14,900	▲2.05%	▲6.81%	▲38.60%
오리엔탈정공(원)	2,460	3,675	2,870	3,530	3,480	▼1.42%	▲21.25%	▼5.31%
한라IMS(원)	6,390	5,070	5,340	5,990	5,900	▼1.50%	▲10.49%	▲16.37%
인화정공(원)	7,000	13,800	13,850	16,050	16,250	▲1.25%	▲17.33%	▲17.75%
Korea marine equipment stock price index(2019.1.2=100)	147	169	192	226	226	▲0.07%	▲17.81%	▲33.91%
국내 선박투자회사 주가	'20년말	'21년말	7월말	8월29일	8월30일	전일비	전월말비	21년말비
바다로19호(원)	2,365	2,965	3,355	3,370	3,350	▼0.59%	▼0.15%	▲12.98%

# SHIPPING FINANCE DAILY MONITOR

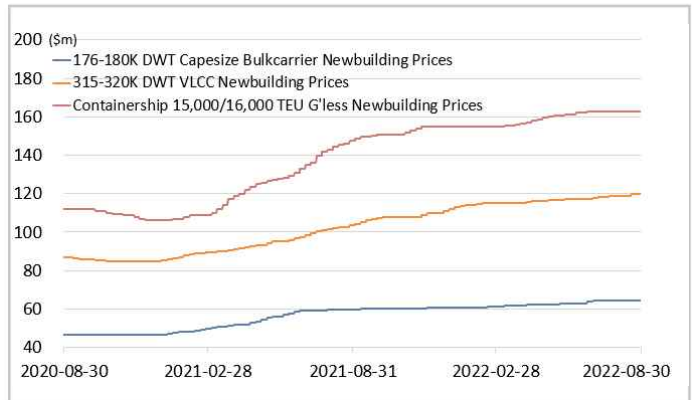
Vol.280 2022.08.31

글로벌 주가지수	'20년말	'21년말	7월말	8월29일	8월30일	전일비	전월말비	21년말비
미국 Dow Jones	30,606	36,338	32,845	32,099	31,791	▼0.96%	▼3.21%	▼12.51%
미국 S&P 500	3,756	4,766	4,130	4,031	3,986	▼1.10%	▼3.49%	▼16.37%
한국 Kospi	2,873	2,978	2,452	2,427	2,451	▲0.99%	▼0.02%	▼17.69%
독일 DAX	30.80	32.33	23.98	22.38	22.44	▲0.27%	▼6.42%	▼30.59%
영국 FTSE 100	6,461	7,385	7,423	7,427	7,362	▼0.88%	▼0.83%	▼0.31%
중국 A50	17,707	15,698	13,719	13,471	13,428	▼0.32%	▼2.13%	▼14.46%
일본 Nikkei	27,444	28,792	27,802	27,879	28,196	▲1.14%	▲1.42%	▼2.07%
MSCI 지수	'20년말	'21년말	7월말	8월29일	8월30일	전일비	전월말비	21년말비
MSCI World	2,690	3,232	2,746	2,669	2,645	▼0.88%	▼3.68%	▼18.14%
MSCI Emerging Markets	1,291	1,232	994	992	993	▲0.11%	▼0.10%	▼19.42%
MSCI Frontier Markets	572	666	520	528	528	▲0.09%	▲1.56%	▼20.61%
변동성지수	'20년말	'21년말	7월말	8월29일	8월30일	전일비	전월말비	21년말비
미국 변동성지수(VIX)	22.75	17.22	21.33	26.21	26.21	-	▲22.88%	▲52.21%
신흥국 변동성지수(VXEEM)	24.74	19.32	21.73	22.26	23.11	▲3.82%	▲6.35%	▲19.62%
한국 변동성지수(VKOSPI)	22.09	16.50	17.79	18.72	17.47	▼6.68%	▼1.80%	▲5.88%
환율	'20년말	'21년말	7월말	8월29일	8월30일	전일비	전월말비	21년말비
원/달러 환율	1,088	1,191	1,307	1,350	1,346	▼0.26%	▲2.98%	▲13.06%
원/유로 환율	1,336	1,348	1,330	1,348	1,352	▲0.28%	▲1.63%	▲0.26%
원/엔 환율	1,056	1,034	976	974	975	▲0.02%	▼0.15%	▼5.74%
금리	'20년말	'21년말	7월말	8월29일	8월30일	전일비	전월말비	21년말비
콜 금리(%)	0.61	1.12	2.34	2.42	2.43	▲0.009%p	▲0.089%p	▲1.315%p
CD 91일(%)	0.66	1.29	2.73	2.92	2.92	-	▲0.190%p	▲1.630%p
국고채 3년(%)	0.98	1.80	3.01	3.65	3.64	▼0.011%p	▲0.633%p	▲1.843%p
회사채 3년 AA-(%)	2.21	2.42	3.97	4.62	4.62	▼0.003%p	▲0.649%p	▲2.203%p
미국 국채 10년(%)	0.92	1.51	2.66	3.11	3.11	▼0.002%p	▲0.454%p	▲1.600%p
독일 국채 10년(%)	-0.58	-0.18	0.83	1.51	1.51	▲0.005%p	▲0.685%p	▲1.689%p
영국 국채 10년(%)	0.20	0.97	1.87	2.61	2.74	▲0.128%p	▲0.871%p	▲1.767%p
일본 국채 10년(%)	0.02	0.07	0.18	0.24	0.22	▼0.020%p	▲0.046%p	▲0.151%p
원자재	'20년말	'21년말	7월말	8월29일	8월30일	전일비	전월말비	21년말비
원유(WTI, USD/bbl.)	48.52	75.21	98.62	97.01	91.64	▼5.54%	▼7.08%	▲21.85%
원유(Brent, USD/bbl.)	51.80	77.78	110.01	105.09	99.31	▼5.50%	▼9.73%	▲27.68%
금(USD/troz)	1,888	1,806	1,753	1,751	1,730	▼1.20%	▼1.32%	▼4.18%
구리(USD/ton)	7,742	9,692	7,801	8,315	7,911	▼4.86%	▲1.41%	▼18.38%
호주산 철광석(청다오 수입가, USD/DMT)	159.00	119.65	114.50	101.05	96.85	▼4.16%	▼15.41%	▼19.06%
인도네시아산 연료탄(광저우 수입가, 위안/톤)	670	680	890	890	890	-	-	▲30.88%
호주산 원료탄(중국 수입가, USD/톤)	114	369	489	489	489	-	-	▲32.52%
대두(cent/bushel)	1,315	1,329	1,637	1,438	1,433	▼0.37%	▼12.49%	▲7.81%
소맥(cent/bushel)	640.50	770.75	807.75	842.75	820.25	▼2.67%	▲1.55%	▲6.42%

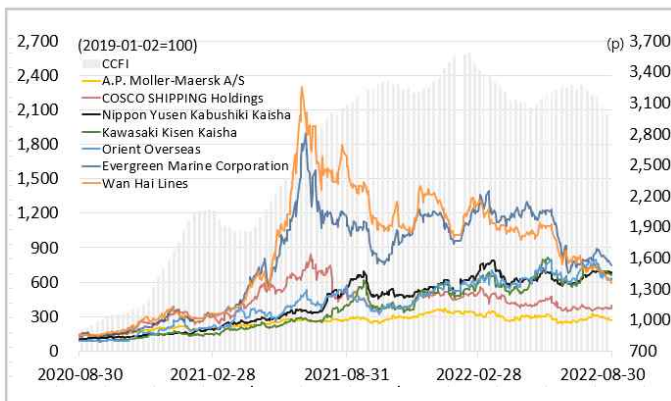
## 해운운임지수



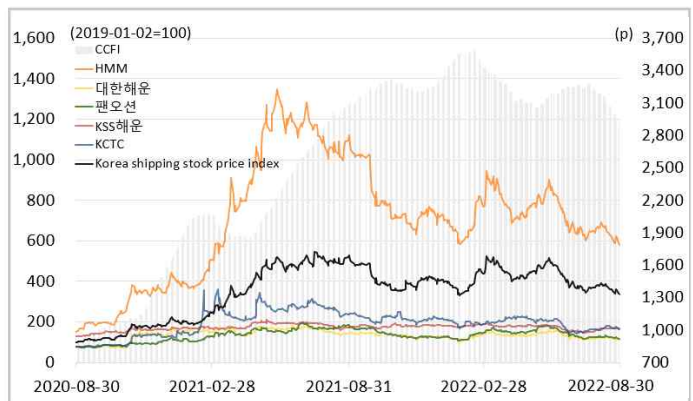
## 신조선가



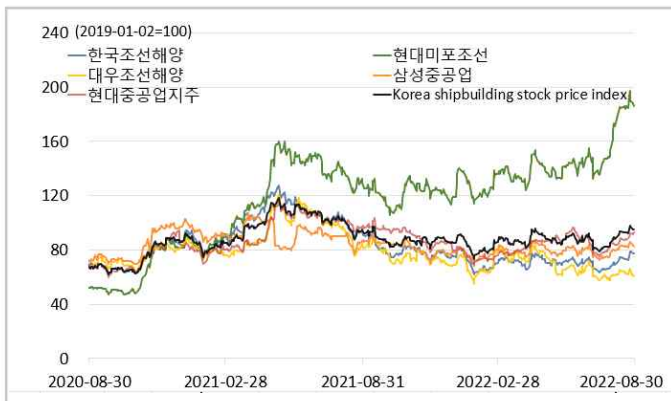
## 글로벌 해운기업 주가



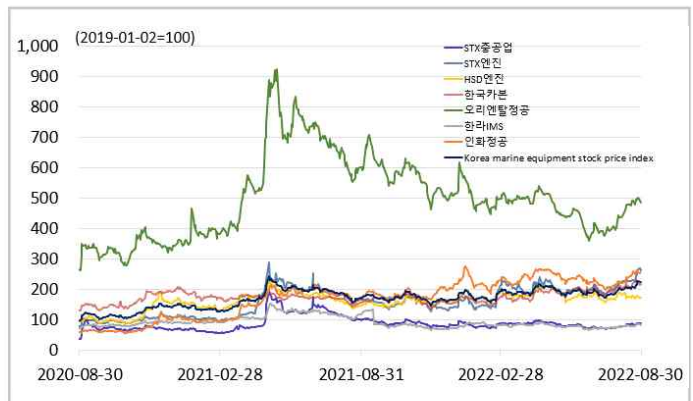
## 국내 해운기업 주가



## 국내 조선기업 주가



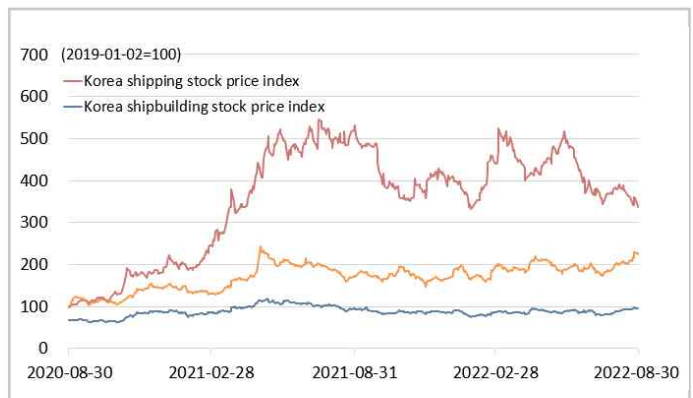
## 국내 조선기자재기업 주가



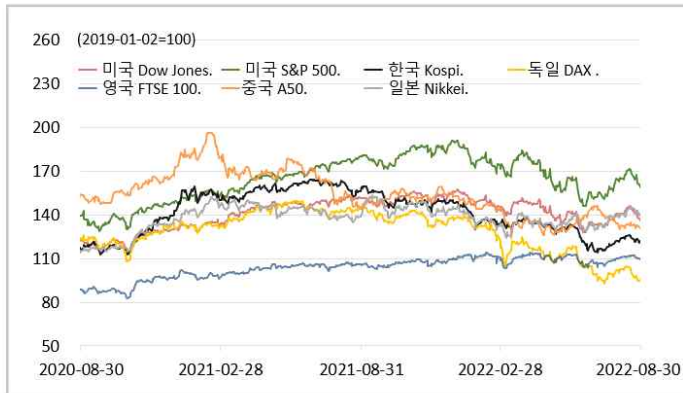
## 국내 선박투자회사 주가



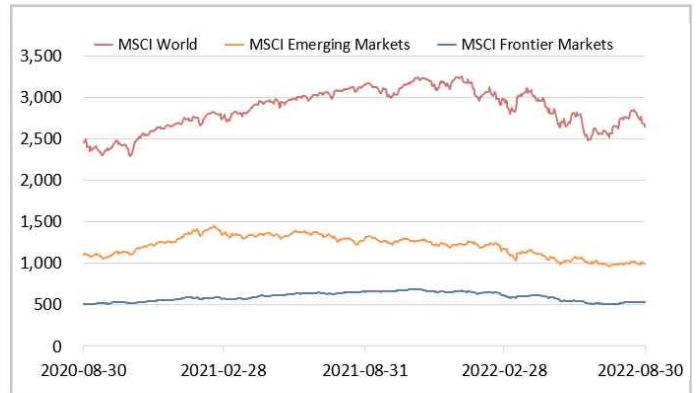
## 해운·조선·기자재 주가지수



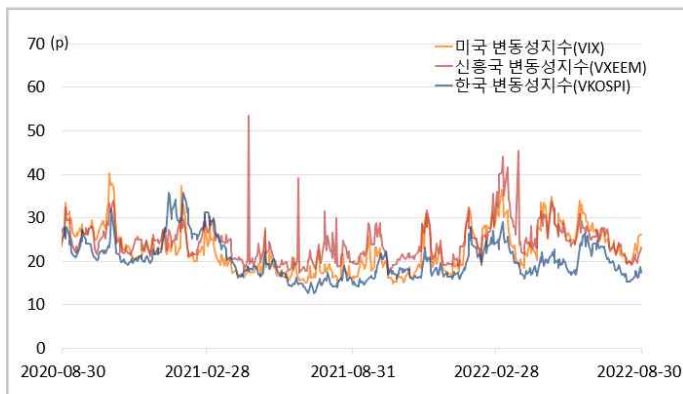
## 글로벌 주가지수



## MSCI



## 변동성지수



## 환율



## 글로벌 금리 및 채권수익률



## 국내 금리 및 채권수익률



## 원자재(Iron Ore & Energy)



## 원자재(기타)

