

SHIPPING FINANCE
DAILY MONITOR

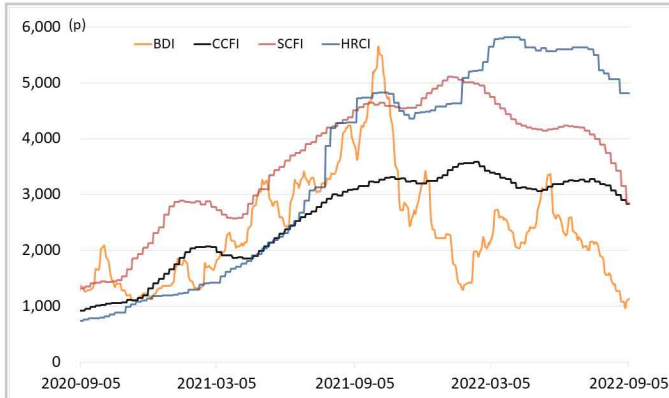
해운운임지수	'20년말	'21년말	8월말	9월2일	9월5일	전일비	전월말비	21년말비
BDI	1,366	2,217	965	1,086	1,133	▲4.33%	▲17.41%	▼48.89%
VLCC Average Earnings LongRun	20,386	2,255	43,459	39,788	39,788	-	▼8.45%	▲1664.43%
CCFI	1,577	3,344	2,904	2,830	2,830	-	▼2.54%	▼15.37%
SCFI	2,642	5,047	3,154	2,848	2,848	-	▼9.72%	▼43.57%
HRCI	1,197	4,575	4,815	4,815	4,815	-	-	▲5.25%
신조선가	'20년말	'21년말	8월말	9월2일	9월5일	전일비	전월말비	21년말비
176-180K DWT Capesize Bulkcarrier Newbuilding Prices(\$m)	46.50	60.50	64.50	64.50	64.50	-	-	▲6.61%
315-320K DWT VLCC Newbuilding Prices(\$m)	85.00	112.00	120.00	120.00	120.00	-	-	▲7.14%
Containership 15,000/16,000 TEU G'less Newbuilding Prices(\$m)	106.00	155.00	163.00	163.00	163.00	-	-	▲5.16%
글로벌 해운기업 주가	'20년말	'21년말	8월말	9월2일	9월5일	전일비	전월말비	21년말비
A.P. Moller-Maersk A/S(Maersk-B.CO) (DKK)	13,271	23,450	17,755	17,155	16,610	▼3.18%	▼6.45%	▼29.17%
COSCO SHIPPING Holdings Co., Ltd. (CICOY) (USD)	6.17	9.54	7.60	6.56	6.56	-	▼13.68%	▼31.24%
Nippon Yusen Kabushiki Kaisha (9101.T) (JPY)	2,331	8,760	10,690	10,280	10,340	▲0.58%	▼3.27%	▲18.04%
Kawasaki Kisen Kaisha, Ltd. (9107.T) (JPY)	2,112	6,920	8,880	8,450	8,430	▼0.24%	▼5.07%	▲21.82%
Orient Overseas (International) Limited (0316.HK) (HKD)	72.66	191.80	219.80	150.00	149.90	▼0.07%	▼31.80%	▼21.85%
Evergreen Marine Corporation (Taiwan) Ltd. (2603.TW) (TWD)	40.70	142.50	88.30	79.70	80.00	▲0.38%	▼9.40%	▼43.86%
Wan Hai Lines Ltd. (2615.TW) (TWD)	52.90	198.50	86.80	78.00	76.20	▼2.31%	▼12.21%	▼61.61%
국내 해운기업 주가	'20년말	'21년말	8월말	9월2일	9월5일	전일비	전월말비	21년말비
HMM(원)	13,950	26,900	22,250	21,350	20,600	▼3.51%	▼7.42%	▼23.42%
대한해운(원)	2,833	2,640	2,280	2,205	2,165	▼1.81%	▼5.04%	▼17.99%
팬오션(원)	5,020	5,410	5,150	5,030	4,940	▼1.79%	▼4.08%	▼8.69%
KSS해운(원)	10,350	11,850	10,800	10,400	10,400	-	▼3.70%	▼12.24%
KCTC(원)	3,750	6,220	4,865	4,940	4,755	▼3.74%	▼2.26%	▼23.55%
Korea shipping stock price index(2019.1.2=100)	193	402	342	330	320	▼3.05%	▼6.56%	▼20.53%
국내 조선기업 주가	'20년말	'21년말	8월말	9월2일	9월5일	전일비	전월말비	21년말비
한국조선해양(원)	108,500	94,600	97,200	91,100	91,700	▲0.66%	▼5.66%	▼3.07%
현대미포조선(원)	48,000	70,000	107,000	103,500	105,500	▲1.93%	▼1.40%	▲50.71%
대우조선해양(원)	27,400	23,050	20,150	19,000	19,050	▲0.26%	▼5.46%	▼17.35%
삼성중공업(원)	7,040	5,670	5,970	5,660	5,730	▲1.24%	▼4.02%	▲1.06%
현대중공업지주(원)	56,700	53,700	63,200	61,700	61,600	▼0.16%	▼2.53%	▲14.71%
Korea shipbuilding stock price index(2019.1.2=100)	86	85	95	90	91	▲0.81%	▼3.84%	▲6.89%
국내 조선기자재기업 주가	'20년말	'21년말	8월말	9월2일	9월5일	전일비	전월말비	21년말비
STX중공업(원)	3,860	4,740	5,010	4,770	4,630	▼2.94%	▼7.58%	▼2.32%
STX엔진(원)	7,280	9,600	17,900	17,200	15,850	▼7.85%	▼11.45%	▲65.10%
HSD엔진(원)	8,400	8,340	8,690	8,390	8,490	▲1.19%	▼2.30%	▲1.80%
한국카본(원)	13,450	10,750	14,500	14,200	14,250	▲0.35%	▼1.72%	▲32.56%
오리엔탈정공(원)	2,460	3,675	3,430	3,270	3,295	▲0.76%	▼3.94%	▼10.34%
한라IMS(원)	6,390	5,070	5,890	5,660	5,450	▼3.71%	▼7.47%	▲7.50%
인화정공(원)	7,000	13,800	16,250	16,300	16,100	▼1.23%	▼0.92%	▲16.67%
Korea marine equipment stock price index(2019.1.2=100)	147	169	223	227	224	▼1.40%	▲0.24%	▲32.63%
국내 선박투자회사 주가	'20년말	'21년말	8월말	9월2일	9월5일	전일비	전월말비	21년말비
바다로19호(원)	2,365	2,965	3,345	3,325	3,260	▼1.95%	▼2.54%	▲9.95%

SHIPPING FINANCE DAILY MONITOR

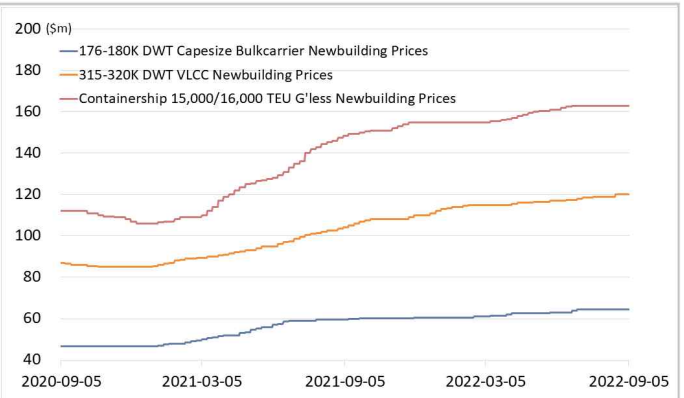
Vol.284 2022.09.06

글로벌 주가지수	'20년말	'21년말	8월말	9월2일	9월5일	전일비	전월말비	21년말비
미국 Dow Jones	30,606	36,338	31,510	31,318	31,318	-	▼0.61%	▼13.81%
미국 S&P 500	3,756	4,766	3,955	3,924	3,924	-	▼0.78%	▼17.66%
한국 Kospi	2,873	2,978	2,472	2,409	2,404	▼0.24%	▼2.77%	▼19.28%
독일 DAX	30.80	32.33	22.41	21.89	21.89	-	▼2.32%	▼32.29%
영국 FTSE 100	6,461	7,385	7,284	7,281	7,287	▲0.09%	▲0.05%	▼1.32%
중국 A50	17,707	15,698	13,573	13,298	13,225	▼0.54%	▼2.56%	▼15.75%
일본 Nikkei	27,444	28,792	28,092	27,651	27,620	▼0.11%	▼1.68%	▼4.07%
MSCI 지수	'20년말	'21년말	8월말	9월2일	9월5일	전일비	전월말비	21년말비
MSCI World	2,690	3,232	2,645	2,605	2,597	▼0.33%	▼1.84%	▼19.65%
MSCI Emerging Markets	1,291	1,232	993	972	968	▼0.43%	▼2.51%	▼21.45%
MSCI Frontier Markets	572	666	528	525	523	▼0.32%	▼0.99%	▼21.39%
변동성지수	'20년말	'21년말	8월말	9월2일	9월5일	전일비	전월말비	21년말비
미국 변동성지수(VIX)	22.75	17.22	25.87	25.47	25.99	▲2.04%	▲0.46%	▲50.93%
신흥국 변동성지수(VXEEM)	24.74	19.32	22.68	24.80	24.80	-	▲9.35%	▲28.36%
한국 변동성지수(VKOSPI)	22.09	16.50	17.31	19.07	18.87	▼1.05%	▲9.01%	▲14.36%
환율	'20년말	'21년말	8월말	9월2일	9월5일	전일비	전월말비	21년말비
원/달러 환율	1,088	1,191	1,345	1,360	1,372	▲0.88%	▲2.05%	▲15.25%
원/유로 환율	1,336	1,348	1,342	1,361	1,363	▲0.12%	▲1.57%	▲1.08%
원/엔 환율	1,056	1,034	969	971	976	▲0.57%	▲0.75%	▼5.56%
금리	'20년말	'21년말	8월말	9월2일	9월5일	전일비	전월말비	21년말비
콜 금리(%)	0.61	1.12	2.55	2.51	2.44	▼0.078%p	▼0.112%p	▲1.321%p
CD 91일(%)	0.66	1.29	2.92	2.93	2.93	-	▲0.010%p	▲1.640%p
국고채 3년(%)	0.98	1.80	3.69	3.68	3.62	▼0.062%p	▼0.069%p	▲1.817%p
회사채 3년 AA-(%)	2.21	2.42	4.66	4.66	4.60	▼0.059%p	▼0.062%p	▲2.181%p
미국 국채 10년(%)	0.92	1.51	3.20	3.20	3.22	▲0.028%p	▲0.027%p	▲1.711%p
독일 국채 10년(%)	-0.58	-0.18	1.54	1.52	1.57	▲0.046%p	▲0.030%p	▲1.745%p
영국 국채 10년(%)	0.20	0.97	2.83	2.92	2.94	▲0.024%p	▲0.113%p	▲1.971%p
일본 국채 10년(%)	0.02	0.07	0.22	0.24	0.23	▼0.010%p	▲0.014%p	▲0.160%p
원자재	'20년말	'21년말	8월말	9월2일	9월5일	전일비	전월말비	21년말비
원유(WTI, USD/bbl.)	48.52	75.21	89.55	86.87	86.87	-	▼2.99%	▲15.50%
원유(Brent, USD/bbl.)	51.80	77.78	96.49	93.02	93.02	-	▼3.60%	▲19.59%
금(USD/troz)	1,888	1,806	1,716	1,713	1,711	▼0.09%	▼0.29%	▼5.26%
구리(USD/ton)	7,742	9,692	7,721	7,587	7,653	▲0.86%	▼0.89%	▼21.04%
호주산 철광석(청다오 수입가, USD/DMT)	159.00	119.65	100.15	94.65	97.55	▲3.06%	▼2.60%	▼18.47%
인도네시아산 연료탄(광저우 수입가, 위안/톤)	670	680	890	890	890	-	-	▲30.88%
호주산 원료탄(중국 수입가, USD/톤)	114	369	489	489	489	-	-	▲32.52%
대두(cent/bushel)	1,315	1,329	1,423	1,421	1,421	-	▼0.14%	▲6.90%
소맥(cent/bushel)	640.50	770.75	831.50	811.00	811.00	-	▼2.47%	▲5.22%

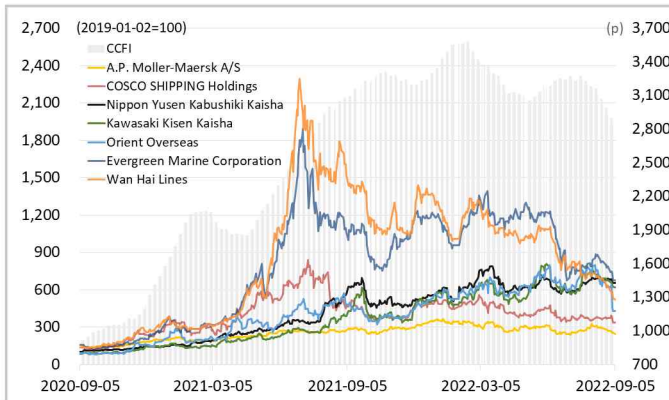
해운운임지수



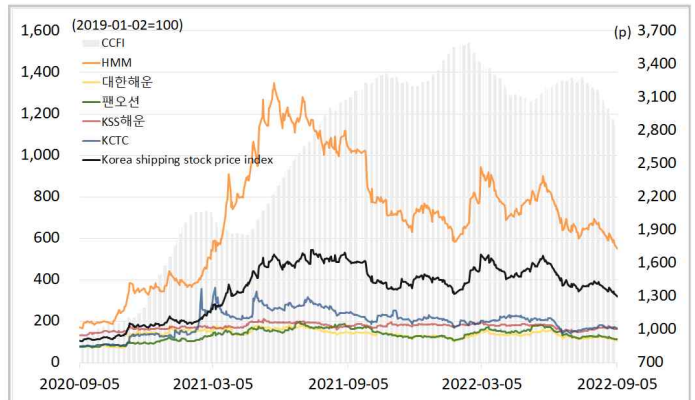
신조선가



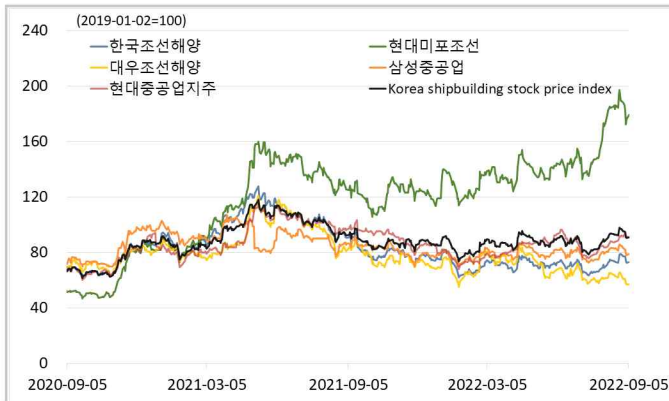
글로벌 해운기업 주가



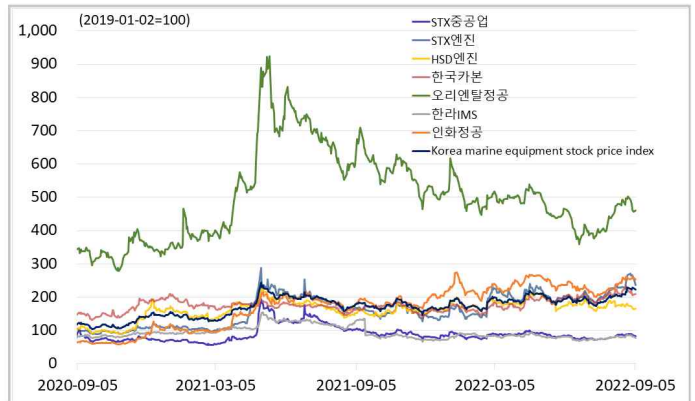
국내 해운기업 주가



국내 조선기업 주가



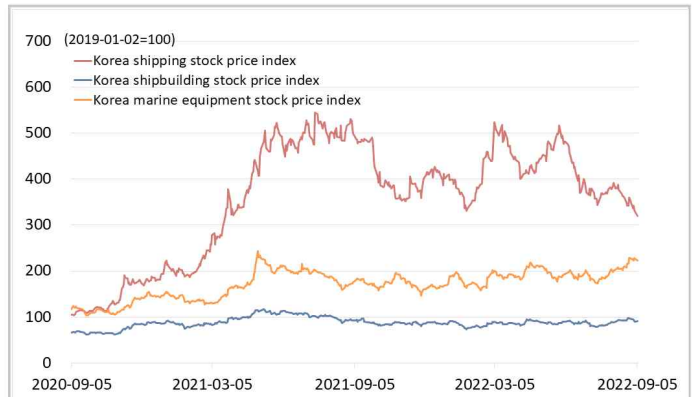
국내 조선기자재기업 주가



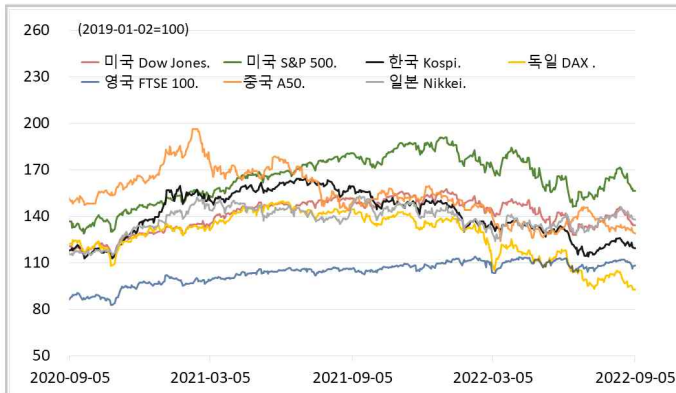
국내 선박투자회사 주가



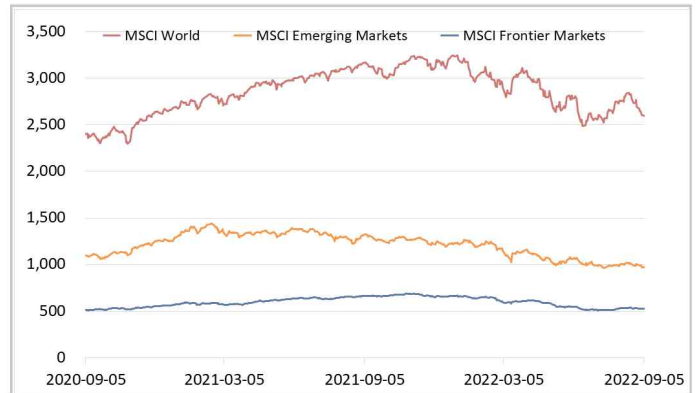
해운·조선·기자재 주가지수



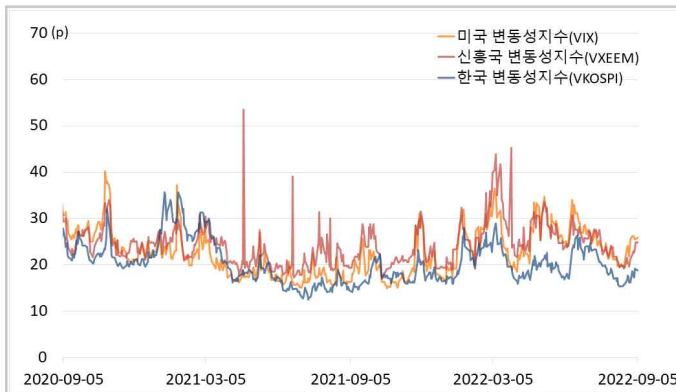
글로벌 주가지수



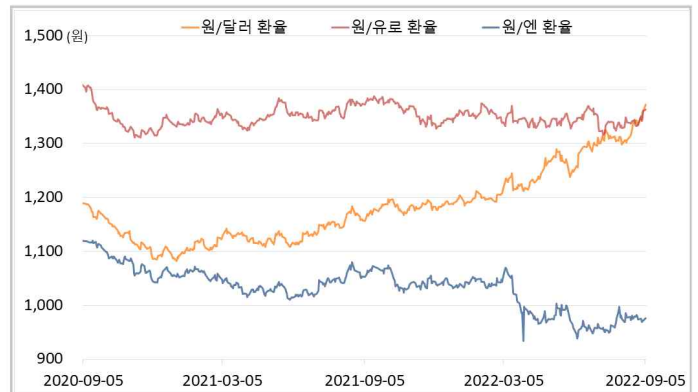
MSCI



변동성지수



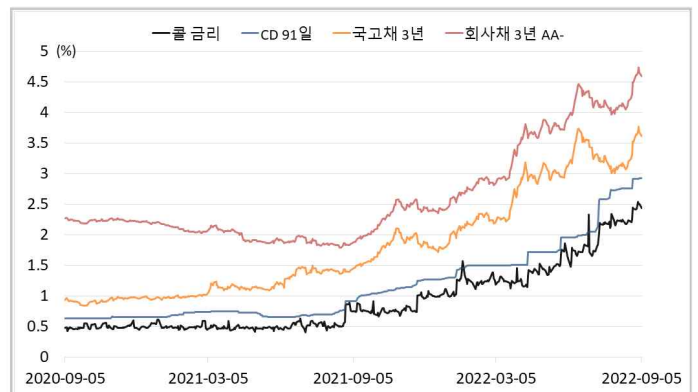
환율



글로벌 금리 및 채권수익률



국내 금리 및 채권수익률



원자재(Iron Ore & Energy)



원자재(기타)

